

項目	比率	前月差 (ポイント)	前年差 (ポイント)	項目	比率	前月差 (ポイント)	前年差 (ポイント)
有効求人倍率	1.27倍	0.06	▲ 0.03	☆就職率 (対新規求職)	21.4%	▲ 11.4	▲ 6.5
一般	1.58倍	0.08	0.15	一般	18.6%	▲ 4.2	▲ 7.4
パート	0.98倍	0.05	▲ 0.16	パート	24.2%	▲ 21.8	▲ 6.0
新規求人倍率	2.18倍	▲ 0.01	0.17	中高年 (一般)	19.5%	1.9	▲ 4.7
一般	2.61倍	0.17	0.58	雇用保険受給者 (一般)	32.7%	▲ 17.3	▲ 2.2
パート	1.78倍	▲ 0.09	▲ 0.20	☆充足率 (対新規求人)	9.3%	▲ 3.4	▲ 3.1
一般新規求職中に占める雇用保険受給者の割合	21.2%	5.4	0.2	一般	8.3%	▲ 0.9	▲ 3.5
一般新規求職中に占める中高年齢者の割合	48.9%	▲ 8.6	▲ 0.8	パート	10.8%	▲ 8.0	▲ 2.4
一般月間有効求職者に占める雇用保険受給者の割合	30.7%	▲ 0.6	▲ 1.3				
一般月間有効求職者に占める中高年齢者の割合	50.9%	0.2	1.5				

※各数値は岐阜八幡出張所取扱分を含む。

(注) ハローワークインターネットサービスの機能拡充に伴い、令和3年9月以降の数値には、ハローワークに来所せず、オンライン上で求職登録した求職者数や、求職者がハローワークインターネットサービスの求人へ直接応募した就職件数等が含まれている。

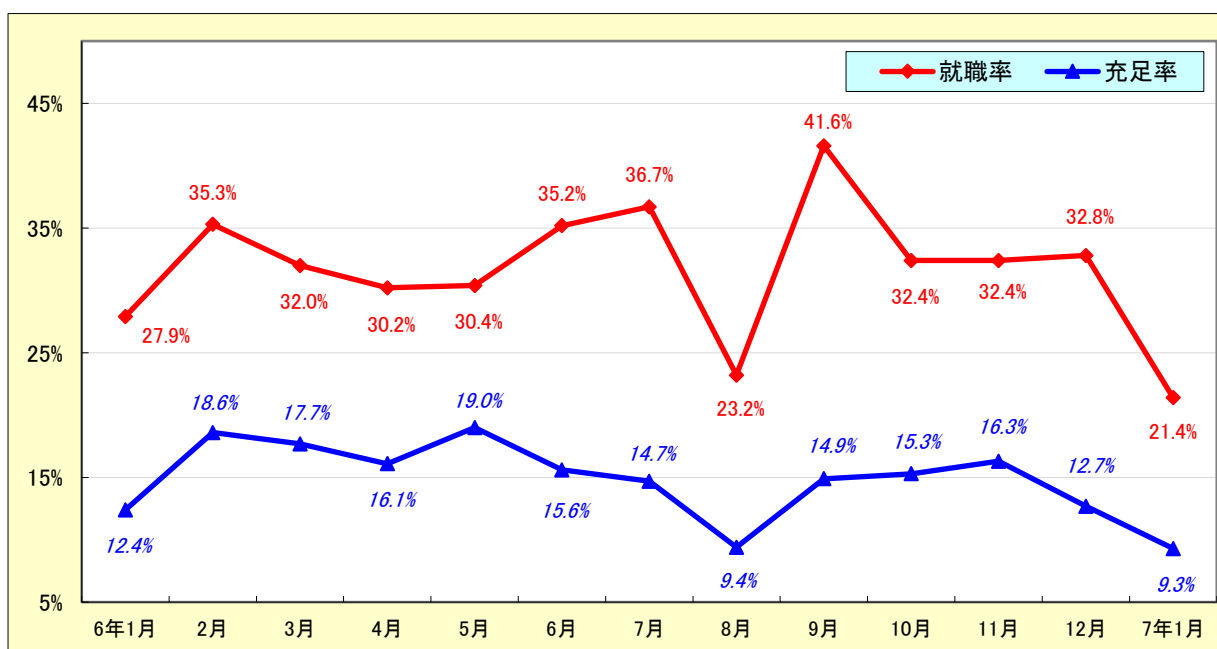
求人・求職状況

ハローワーク 関

		計	前月比	前年同月比	
一般	求職	新規求職申込件数	231	1.3%	▲ 23.0%
		うち雇用保険受給者	49	36.1%	▲ 22.2%
		うち中高年齢者	113	▲ 13.7%	▲ 24.2%
	求職	月間有効求職者数	1,005	▲ 4.2%	▲ 13.9%
		うち雇用保険受給者	309	▲ 5.8%	▲ 17.2%
		うち中高年齢者	512	▲ 3.8%	▲ 11.3%
	紹介	紹介件数	170	53.2%	▲ 15.4%
		うち雇用保険受給者	50	22.0%	8.7%
		うち中高年齢者	82	36.7%	▲ 11.8%
	就職	就職件数	43	▲ 17.3%	▲ 44.9%
		うち雇用保険受給者	16	▲ 11.1%	▲ 27.3%
		うち中高年齢者	22	▲ 4.3%	▲ 38.9%
	求人	新規求人数	603	8.5%	▲ 1.1%
		月間有効求人数	1,591	1.3%	▲ 4.7%
		充足	充足数	50	▲ 2.0%
うち管外からの充足数	20		53.8%	66.7%	
うち他県からの充足数	4		100.0%	▲ 42.9%	
パート	新規求職申込件数	240	37.9%	▲ 0.8%	
	月間有効求職者数	1,058	1.0%	8.8%	
	新規求人数	426	31.1%	▲ 11.1%	
	月間有効求人数	1,038	7.0%	▲ 6.5%	
	就職件数	58	▲ 27.5%	▲ 20.5%	
	充足数	46	▲ 24.6%	▲ 27.0%	

就職率と充足率の推移

☆ 新規求職・求人に対する割合 (P1)



雇用保険適用・給付状況

ハローワーク 関

		計	前月比	前年同月比	
適 用 関 係	月末現在適用事業所数	3,092	0.0%	▲ 1.6%	
	月末現在被保険者数	43,299	▲ 0.2%	▲ 1.4%	
	被保険者資格取得数	372	2.2%	▲ 2.6%	
	被保険者資格喪失者数	464	9.7%	▲ 18.2%	
	うち事業主の都合	32	▲ 25.6%	▲ 3.0%	
	離職票交付枚数	326	16.8%	▲ 14.2%	
給 付 関 係	基本手当 (基本分)	受給資格決定件数 <small>※2年4月分から7年1月分は速報値のため、修正となる場合があります。</small>	98	27.3%	▲ 6.7%
		初回受給者数	104	19.5%	30.0%
		受給者実人員★	434	2.6%	3.1%
		支給金額：千円	53,517	15.1%	4.3%
		支給終了者数	66	10.0%	▲ 1.5%
	傷病手当	受給者実人員	0	▲ 100.0%	▲ 100.0%
		支給金額：千円	0	▲ 100.0%	▲ 100.0%
	特例一時金	受給者数	37	▲ 15.9%	19.4%
		支給金額：千円	7,190	▲ 18.0%	25.6%
	高年齢者給付金	受給者数	51	34.2%	10.9%
		支給金額：千円	10,812	34.0%	9.5%
	常用就職支度手当	支給人員	0	▲ 100.0%	*
		支給金額：千円	0	▲ 100.0%	*
	再就職手当	支給人員	34	▲ 10.5%	▲ 15.0%
		支給金額：千円	14,879	▲ 15.1%	▲ 10.2%
	就業促進定着手当	支給人員	13	85.7%	▲ 13.3%
		支給金額：千円	2,262	100.2%	30.1%
	教育訓練給付金 (一般)	受給者数	3	▲ 40.0%	▲ 57.1%
		支給金額：千円	79	▲ 37.8%	▲ 30.7%
	教育訓練給付金 (専門実践)	受給資格確認件数	5	150.0%	150.0%
受給者数		3	0.0%	0.0%	
支給金額：千円		419	34.3%	586.9%	
うち追加給付 (20%)	受給者数	0	*	*	
	支給金額：千円	0	*	*	
教育訓練支援 給付金	受給者実人員	0	▲ 100.0%	*	
	支給金額：千円	0	▲ 100.0%	*	

※雇用保険の基本手当（基本分）は、個別延長給付分や訓練延長給付分を含みません。

雇用継続給付関係

ハローワーク 関

		計	前月比	前年同月比
高 年 齢 雇 用 継 続 給 付	受給要件確認件数	38	31.0%	0.0%
	基本給付金	38	31.0%	0.0%
	再就職給付金	0	*	*
	初回受給者数	12	9.1%	9.1%
	基本給付金	12	9.1%	9.1%
	再就職給付金	0	*	*
	月末支給対象者数	1,568	0.3%	▲ 6.1%
	基本給付金	1,568	0.3%	▲ 6.1%
	再就職給付金	0	*	*
	月末対象事業所数	381	▲ 0.5%	▲ 7.7%
	受給者実人員	538	4.1%	▲ 7.2%
	基本給付金	538	4.1%	▲ 7.2%
再就職給付金	0	*	*	
支 給	支給金額：千円	14,410	5.5%	▲ 8.9%
	基本給付金	14,410	5.5%	▲ 8.9%
	再就職給付金	0	*	*
	支給終了者数	37	32.1%	▲ 9.8%
基本給付金	37	32.1%	▲ 9.8%	
	再就職給付金	0	*	*
	育 児 休 業 給 付	受給要件確認件数	29	▲ 31.0%
初回受給者数	38	▲ 11.6%	▲ 11.6%	
月末支給対象者数	269	▲ 1.8%	▲ 4.3%	
月末対象事業所数	140	▲ 0.7%	▲ 0.7%	
受給者実人員	409	29.4%	15.9%	
支給金額：千円	51,557	23.7%	14.9%	
支給終了者数	37	12.1%	23.3%	
介 護 給 付	受給者数	4	100.0%	100.0%
	支給金額：千円	136	▲ 60.2%	▲ 66.4%

雇用保険受給者実人員の推移

★給付関係 基本手当（基本分）（P 3）

