

項目	比率	前月差 (ポイント)	前年差 (ポイント)	項目	比率	前月差 (ポイント)	前年差 (ポイント)
有効求人倍率	1.28倍	0.03	▲ 0.06	☆就職率 (対新規求職)	22.8%	▲ 9.7	3.0
一般	1.34倍	▲ 0.04	0.00	一般	19.0%	▲ 5.6	0.7
パート	1.20倍	0.10	▲ 0.13	パート	27.4%	▲ 15.1	5.5
新規求人倍率	2.18倍	▲ 0.30	▲ 0.04	中高年 (一般)	17.3%	▲ 1.9	2.1
一般	2.16倍	▲ 0.27	0.23	雇用保険受給者 (一般)	22.8%	▲ 19.7	▲ 10.8
パート	2.20倍	▲ 0.35	▲ 0.41	☆充足率 (対新規求人)	9.3%	▲ 2.4	0.0
一般新規求職中に占める雇用保険受給者の割合	28.8%	5.1	12.0	一般	7.4%	▲ 1.4	▲ 1.6
一般新規求職中に占める中高年齢者の割合	52.6%	▲ 0.9	▲ 0.5	パート	11.5%	▲ 3.7	1.8
一般月間有効求職者に占める雇用保険受給者の割合	38.2%	0.5	3.8				
一般月間有効求職者に占める中高年齢者の割合	52.0%	1.0	1.5				

※各数値は揖斐出張所取扱分を含む。

(注) ハローワークインターネットサービスの機能拡充に伴い、令和3年9月以降の数値には、ハローワークに来所せず、オンライン上で求職登録した求職者数や、求職者がハローワークインターネットサービスの求人へ直接応募した就職件数等が含まれている。

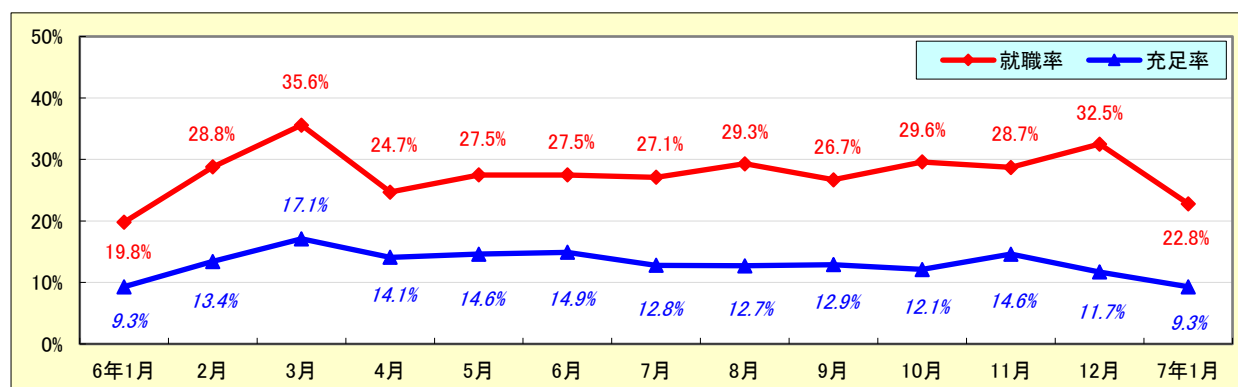
# 求人・求職状況

ハローワーク大垣

		計	前月比	前年同月比	
一般	求職	新規求職申込件数	669	49.7%	▲ 0.3%
		うち雇用保険受給者	193	82.1%	70.8%
		うち中高年齢者	352	47.3%	▲ 1.1%
	求職	月間有効求職者数	2,669	1.6%	▲ 0.9%
		うち雇用保険受給者	1,020	3.0%	10.2%
		うち中高年齢者	1,387	3.5%	1.9%
	紹介	紹介件数	532	30.7%	▲ 21.4%
		うち雇用保険受給者	142	15.4%	▲ 11.8%
		うち中高年齢者	276	38.0%	▲ 17.9%
	就職	就職件数	127	15.5%	3.3%
		うち雇用保険受給者	44	▲ 2.2%	15.8%
		うち中高年齢者	61	32.6%	13.0%
	求人	新規求人数	1,444	33.0%	11.3%
		月間有効求人数	3,582	▲ 1.4%	▲ 1.1%
		充足数	107	11.5%	▲ 8.5%
充足	うち管外からの充足数	13	▲ 18.8%	▲ 13.3%	
	うち他県からの充足数	7	▲ 30.0%	▲ 58.8%	
パート	新規求職申込件数	552	58.6%	8.7%	
	月間有効求職者数	2,184	2.5%	2.0%	
	新規求人数	1,212	36.5%	▲ 8.5%	
	月間有効求人数	2,625	12.5%	▲ 7.9%	
	就職件数	151	2.0%	36.0%	
	充足数	139	3.0%	8.6%	

## 就職率と充足率の推移

☆ 新規求職・求人に対する割合 (P1)



## 障害者職業紹介・登録状況

(期末現在)

		計	前月比	前年同月比
職業紹介	新規求職申込件数	80	33.3%	21.2%
	就職件数	37	▲ 30.2%	117.6%
	新規登録者	30	15.4%	42.9%
登録	有効求職者	914	0.0%	6.9%
	就業中の者	2,783	1.4%	7.8%
	保留中の者	43	▲ 2.3%	▲ 46.9%

# 雇用保険適用・給付状況

ハローワーク 大垣

		計	前月比	前年同月比	
適 用 関 係	月末現在適用事業所数	5,841	0.0%	▲ 1.4%	
	月末現在被保険者数	116,307	▲ 0.4%	▲ 0.6%	
	被保険者資格取得数	1,082	▲ 1.9%	▲ 9.8%	
	被保険者資格喪失者数	1,499	45.5%	4.6%	
	うち事業主の都合	102	92.5%	43.7%	
	離職票交付枚数	987	64.8%	6.4%	
給 付 関 係	基本手当 (基本分)	受給資格決定件数 <small>※2年4月分から7年1月分は速報値のため、修正となる場合があります。</small>	355	59.9%	43.7%
		初回受給者数	265	10.0%	5.6%
		受給者実人員★	1,198	1.7%	6.1%
		支給金額：千円	167,239	22.1%	8.2%
		支給終了者数	200	10.5%	▲ 2.4%
	傷病手当	受給者実人員	5	0.0%	150.0%
		支給金額：千円	687	▲ 52.6%	15.7%
	特例一時金	受給者数	2	100.0%	100.0%
		支給金額：千円	454	129.3%	108.3%
	高齢者給付金	受給者数	92	19.5%	▲ 5.2%
		支給金額：千円	19,621	15.4%	▲ 4.4%
	常用就職支度手当	支給人員	1	*	*
		支給金額：千円	78	*	*
	再就職手当	支給人員	73	▲ 15.1%	4.3%
		支給金額：千円	31,552	▲ 21.0%	12.2%
	就業促進定着手当	支給人員	19	5.6%	▲ 29.6%
		支給金額：千円	3,505	▲ 0.0%	▲ 27.0%
	教育訓練給付金 (一般)	受給者数	11	▲ 26.7%	0.0%
		支給金額：千円	292	▲ 5.8%	16.8%
教育訓練給付金 (専門実践)	受給資格確認件数	3	▲ 50.0%	0.0%	
	受給者数	8	▲ 20.0%	▲ 11.1%	
	支給金額：千円	737	▲ 54.5%	▲ 20.8%	
うち追加給付 (20%)	受給者数	0	▲ 100.0%	*	
	支給金額：千円	0	▲ 100.0%	*	
教育訓練支援 給付金	受給者実人員	0	▲ 100.0%	▲ 100.0%	
	支給金額：千円	0	▲ 100.0%	▲ 100.0%	

※雇用保険の基本手当（基本分）は、個別延長給付分や訓練延長給付分を含みません。

# 雇用継続給付関係

ハローワーク 大垣

		計	前月比	前年同月比
高 年 齢 雇 用 継 続 給 付	受給要件確認件数	59	55.3%	▲ 11.9%
	基本給付金	59	55.3%	▲ 11.9%
	再就職給付金	0	*	*
	初回受給者数	32	23.1%	14.3%
	基本給付金	32	23.1%	14.3%
	再就職給付金	0	*	*
	月末支給対象者数	3,174	0.0%	2.4%
	基本給付金	3,174	0.0%	2.4%
	再就職給付金	0	*	*
	月末対象事業所数	614	▲ 1.0%	▲ 4.8%
	受給者実人員	1,401	10.1%	5.1%
	基本給付金	1,401	10.1%	5.1%
	再就職給付金	0	*	*
	支給金額：千円	38,789	20.3%	6.9%
	基本給付金	38,789	20.3%	6.9%
再就職給付金	0	*	*	
支給終了者数	63	34.0%	0.0%	
基本給付金	63	34.0%	0.0%	
再就職給付金	0	*	*	
育 児 休 業 給 付	受給要件確認件数	99	▲ 17.5%	4.2%
	初回受給者数	100	▲ 6.5%	11.1%
	月末支給対象者数	747	3.0%	▲ 7.2%
	月末対象事業所数	335	2.1%	0.3%
	受給者実人員	886	▲ 5.0%	▲ 8.1%
	支給金額：千円	119,678	▲ 5.2%	▲ 2.0%
	支給終了者数	74	0.0%	25.4%
介 護 給 付	受給者数	6	▲ 50.0%	▲ 33.3%
	支給金額：千円	883	▲ 66.3%	▲ 56.7%

## 雇用保険受給者実人員の推移

★給付関係 基本手当（基本分）（P3）

