



5月開講 [訓練期間] R7.5.27→R7.9.26

世界が変わる！ プログラミング習得科 （短時間）

未経験からプログラミングを始めてみよう！

募集期間

R7.3.27(木)→R7.4.23(水)

※定員に達しない場合は令和7年5月7日(水)まで募集を延長します。

訓練概要

訓練期間	令和7年5月27日(火)～令和7年9月26日(金) 休講日：土日祝・他（6/4、6/11、6/18、6/25、7/2、7/9、7/16、8/13、8/14、8/15、8/26、 9/3、9/10、9/11） 9：40～15：20 訓練日数：68日(4か月) 330時間
訓練実施場所	〒500-8384 岐阜市数田南1-11-9 第2岐阜県ビル1F (株)ロジックソリューションズ
定員数	15名 ※応募状況によっては定員を増員することがあります。 ※申込者が少数の場合は、開講できなくなることがあります。
受講料	無料 ※教材費13,000円（税込）は自己負担です。
取得可能資格 （任意受験）	Python3エンジニア認定基礎試験、基本情報技術者試験、ITパスポート試験
就職可能職種	ソフトウェアプログラマー

募集要項

募集期間	令和7年3月27日(木)～令和7年4月23日(水) ※定員に達しない場合は令和7年5月7日(水)まで募集を延長します。
対象者の条件	キーボード操作、ファイル操作ができる方
申込方法	住所管轄のハローワークに求職の申込を行った方が、その後の職業相談の結果、就職するために職業訓練受講の必要があるとハローワークが認めた場合には「受講申込書」の交付を受け、株式会社ロジックソリューションズまで郵送又は持参してください。 ※郵送の場合は締切日必着。持参の場合は平日9時～18時、締切日まで受け付けます。
選考会	会場：訓練実施施設と同じ 日時：令和7年5月12日（月） 9：30～12：30 選考方法：筆記試験・面接 ※筆記用具をご持参ください。 結果通知日：令和7年5月15日(木) 郵送にて通知します。



- 訓練目標 -

Python及びC言語の知識・技能・技術を習得し、
IT分野で活躍するための土台となるプログラミングの基礎スキルを習得する

- 訓練カリキュラム -

科目		内容	訓練時間
学 科	開講式等	開講式・オリエンテーション(3H)、修了式(3H)	
	安全衛生	安全衛生の必要性、情報機器作業の留意点	1時間
	Pythonプログラミング概論	Pythonとは、インタプリタ、スライス、例外	18時間
	プログラミング基礎概論	基礎理論、アルゴリズムとプログラミング	35時間
	コンピュータシステム概論	ソフトウェア、ハードウェア、データベース、ネットワーク	39時間
	システム開発マネジメント概論	セキュリティ、開発技術、プロジェクトマネジメント、サービスマネジメント	26時間
	情報ストラテジ概論	システム戦略、経営戦略、企業と法務	15時間
	就職支援	応募書類、ジョブ・カードの作成、面接指導	18時間
実 技	Pythonプログラミング基礎演習	プログラムの実行、数とテキスト、制御フローツール、データ構造	59時間
	Pythonプログラミング応用演習	関数定義、モジュールとパッケージ、例外、クラス	48時間
	C++/C言語プログラミング演習	C言語プログラミング環境構築、教材ボードを用いたプログラミング、基本事例プログラムの演習、設計の確認、テーマ設定・制作と発表	65時間
職業人講話		「企業が求める人材について」「開発者による現場の心得」	6時間
(学科 152時間 + 実技 172時間 + 職業人講話 6時間) 総訓練時間330時間(68日・4か月)			

- パソコン環境 (ソフトウェア) -

使用OS : Windows11

ソフトウェア : Microsoft365・Visual Studio Code

- 就職支援体制 -

キャリアコンサルティング

一人ずつ面談を行い、興味・適性・職務経歴等に応じた就職サポートを行います。

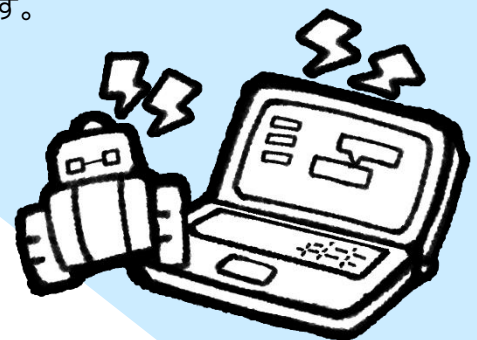
履歴書、職務経歴書、ジョブ・カード作成指導

各書類の適切な書き方を指導します。

- 職業訓練受講給付金 -

ハローワークの支援指示を受けて求職者支援訓練等を受講する方が、一定の要件を満たす場合に支給されます。

※詳細につきましては管轄のハローワークにお問い合わせください。



訓練実施機関・訓練実施施設

株式会社ロジックソリューションズ
〒500-8384
岐阜市藪田南1-11-9 第2岐阜県ビル1F

Webサイト



<http://www.logicsolutions.co.jp>

アクセス



お問い合わせ

☎058-278-3388

[受付時間 9:00-18:00]

お問い合わせ担当：竹内・田中

- JR西岐阜駅より徒歩約15分
- 岐阜バス「県庁」バス停より徒歩2分
- 西ぎふ・くるくるバス
「県庁」バス停より徒歩2分
- ※駐車場あり(5,000円/月)