

例年開催の「恵那合同企業説明会」の名称が変わりました！

えな おしごと フェア2025

2025

3.2 SUN

恵那文化センター

(恵那市長島町中野4-14-1)

13:00～16:00

(受付開始12:30～)

恵那市企業から**40社以上**のブース参加！恵那市内最大の合同企業説明会です。

服装自由

履歴書不要

入退場自由

参加無料



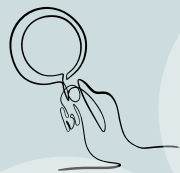
対象者：大学生、短大生、専門学校生（高校生を除く）
一般求職者（就職、転職、パート、シニアの方など）

参加するメリット

Merit 01

一度にたくさんの
企業と出会えます！

インターンシップ先も
見つけられます！



参加するメリット

Merit 03

その場で
企業見学の
予約ができます！



参加するメリット

Merit 02

人事担当者と
直接お話が
できます！



参加するメリット

Merit 04

当日、迷っていても
就職コーディネーターが
あなたに合った企業の
ブースを案内できます！

個別の相談ブース
あります◎

Event

スタンプラリー
開催！

当日5社以上の企業ブース訪問で
もれなく大手コーヒーチェーンの
500円分チケット
プレゼント！



詳細はWEBサイトをチェック！

WEBサイト
「ジョブナビ恵那」



<主催> 恵那市雇用対策協議会・ハローワーク恵那

<お問い合わせ> 恵那くらしビジネスサポートセンター TEL: 0573-26-2266

えなおしごとフェア2025 参加事業所一覧

| 製造業（20社） | 募集区分 | | | |
|------------------|------|----|-----|-----|
| | 新卒 | 中途 | パート | シニア |
| (株)エナ | ○ | ○ | ○ | |
| (株)恵那川上屋 | ○ | ○ | ○ | |
| 恵那機器(株) | ○ | ○ | | |
| 協和ダンボール(株) | ○ | | | |
| (株)協和S P | | | ○ | |
| (株)銀の森コーポレーション | ○ | ○ | ○ | ○ |
| 昭和包装工業(株) | ○ | ○ | | |
| 白鳥恵那愛知電機(株) | ○ | ○ | | |
| (株)曾我木材工業 | ○ | | | |
| ダイキャスト東和産業(株) | ○ | ○ | | |
| 中部食産(株) | | ○ | ○ | |
| (株)デジタ | ○ | ○ | ○ | |
| 東栄製紙工業(株) | ○ | ○ | | |
| 東海神栄電子工業(株) | ○ | ○ | ○ | ○ |
| 東海理化NE x T(株) | ○ | ○ | | |
| ヘレウス・エレクトロナイト(株) | ○ | ○ | | ○ |
| 本多金属工業(株) | ○ | ○ | | |
| 明光化成工業(株) | ○ | ○ | ○ | |
| メークス(株) | ○ | ○ | ○ | ○ |
| (株)UACJ金属加工 | | ○ | | |

| 建設業（4社） | 新卒 | 中途 | パート | シニア |
|----------------|----|----|-----|-----|
| 板垣建設(株) | ○ | ○ | ○ | ○ |
| 舘林・ホールディングス(株) | ○ | ○ | ○ | ○ |
| (株)柘植建設 | | ○ | ○ | |
| 山岡電気工事(株) | ○ | ○ | | ○ |

| サービス業（9社） | 募集区分 | | | |
|---------------------|------|----|-----|-----|
| | 新卒 | 中途 | パート | シニア |
| 明知鉄道(株) | ○ | ○ | | ○ |
| (株)女将塾 恵那峡温泉ホテルゆずり葉 | ○ | ○ | ○ | |
| ゲンキー(株) | ○ | ○ | | |
| 生活協同組合コープぎふ | ○ | ○ | | |
| (株)セキュア・ペーパー・リサイクル | ○ | ○ | ○ | |
| 中日本エクストール名古屋(株) | | ○ | | ○ |
| (株)パローホールディングス | ○ | ○ | ○ | ○ |
| ヤマモトエナジー販売(株) | ○ | ○ | ○ | |
| 山本石油(株) | ○ | ○ | ○ | |

| 介護・福祉業（6社） | 大卒 | 中途 | パート | シニア |
|------------------|----|----|-----|-----|
| (社福)恵北福祉会(特養)福寿苑 | ○ | ○ | ○ | |
| (社福)恵雄会 | ○ | ○ | ○ | |
| (社福)恵和会 | ○ | ○ | ○ | |
| 中部クリニック | | ○ | ○ | ○ |
| (有)中部GPF | | ○ | ○ | ○ |
| (株)フロンティアの介護 | ○ | ○ | ○ | ○ |

| その他（4社） | 新卒 | 中途 | パート | シニア |
|----------------------|----|----|-----|-----|
| 恵那市役所 | ○ | ○ | ○ | ○ |
| (株)オレンジ平田タイル | | ○ | | |
| 自衛隊岐阜地方協力本部 | ○ | ○ | | |
| J A ひがしみの（東美濃農業協同組合） | ○ | ○ | ○ | |