

項 目	比 率	前月差 (ポイント)	前年差 (ポイント)	項 目	比 率	前月差 (ポイント)	前年差 (ポイント)
有効求人倍率	1.67倍	0.07	0.01	☆就職率 (対新規求職)	55.8%	20.5	5.8
一般	2.15倍	0.19	0.14	一般	39.8%	11.4	▲ 4.4
パート	1.22倍 ▲ 0.04	▲ 0.04	▲ 0.11	パート	74.6%	32.2	17.8
新規求人倍率	3.52倍	0.78	0.49	中高年 (一般)	50.0%	25.6	10.9
一般	4.54倍	1.37	1.00	雇用保険受給者 (一般)	73.3%	28.9	▲ 14.9
パート	2.32倍	0.03	▲ 0.12	☆充足率 (対新規求人)	14.4%	2.3	0.7
一般新規求職中に占める雇用保険受給者の割合	18.1%	▲ 10.3	0.2	一般	8.0%	▲ 1.3	▲ 2.1
一般新規求職中に占める中高年齢者の割合	45.8%	▲ 1.6	▲ 2.6	パート	29.1%	13.0	9.4
一般月間有効求職者に占める雇用保険受給者の割合	36.7%	0.9	0.9				
一般月間有効求職者に占める中高年齢者の割合	49.2%	▲ 2.7	0.5				

(注) ハローワークインターネットサービスの機能拡充に伴い、令和3年9月以降の数値には、ハローワークに来所せず、オンライン上で求職登録した求職者数や、求職者がハローワークインターネットサービスの求人に直接応募した就職件数等が含まれている。

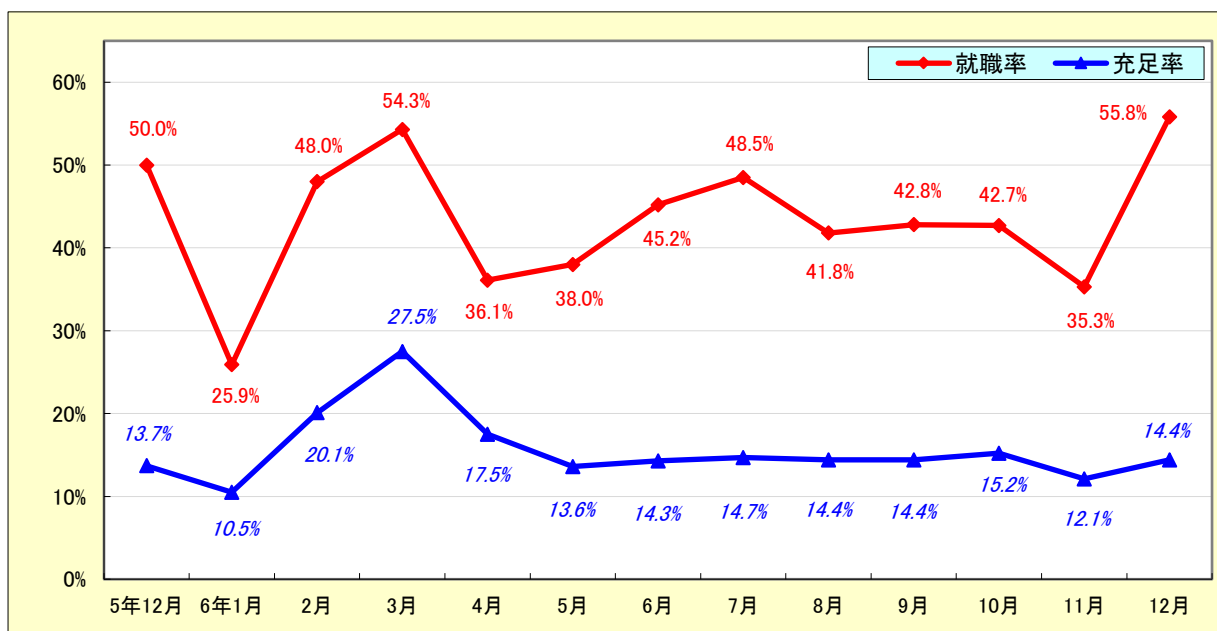
# 求人・求職状況

ハローワーク 中津川

		計	前月比	前年同月比	
一般	求職	新規求職申込件数	83	▲ 12.6%	▲ 12.6%
		うち雇用保険受給者	15	▲ 44.4%	▲ 11.8%
		うち中高年齢者	38	▲ 15.6%	▲ 17.4%
	求職	月間有効求職者数	447	▲ 6.9%	▲ 7.5%
		うち雇用保険受給者	164	▲ 4.7%	▲ 5.2%
		うち中高年齢者	220	▲ 11.6%	▲ 6.4%
	紹介	紹介件数	77	11.6%	▲ 10.5%
		うち雇用保険受給者	25	8.7%	▲ 19.4%
		うち中高年齢者	35	9.4%	▲ 10.3%
	就職	就職件数	33	22.2%	▲ 21.4%
		うち雇用保険受給者	11	▲ 8.3%	▲ 26.7%
		うち中高年齢者	19	72.7%	5.6%
	求人	新規求人数	377	25.2%	12.2%
		月間有効求人数	960	2.2%	▲ 1.3%
		充足数	30	7.1%	▲ 11.8%
充足	うち管外からの充足数	7	0.0%	▲ 22.2%	
	うち他県からの充足数	1	▲ 50.0%	0.0%	
パート	新規求職申込件数	71	▲ 22.8%	▲ 12.3%	
	月間有効求職者数	460	▲ 10.0%	▲ 12.4%	
	新規求人数	165	▲ 21.8%	▲ 16.7%	
	月間有効求人数	559	▲ 13.5%	▲ 19.8%	
	就職件数	53	35.9%	15.2%	
	充足数	48	41.2%	23.1%	

## 就職率と充足率の推移

☆ 新規求職・求人に対する割合 (P1)



# 雇用保険適用・給付状況

ハローワーク 中津川

		計	前月比	前年同月比	
適 用 関 係	月末現在適用事業所数	1,237	0.2%	▲ 2.2%	
	月末現在被保険者数	22,080	▲ 0.1%	▲ 0.6%	
	被保険者資格取得数	167	▲ 4.0%	▲ 15.2%	
	被保険者資格喪失者数	193	22.9%	▲ 6.3%	
	うち事業主の都合	2	▲ 71.4%	▲ 71.4%	
	離職票交付枚数	116	10.5%	▲ 10.8%	
給 付 関 係	基本手当 (基本分)	受給資格決定件数 <small>※2年4月分から6年12月分は速報値のため、修正となる場合があります。</small>	32	▲ 49.2%	▲ 39.6%
		初回受給者数	33	▲ 17.5%	▲ 25.0%
		受給者実人員★	216	▲ 5.7%	▲ 6.1%
		支給金額：千円	23,702	▲ 11.6%	▲ 6.9%
		支給終了者数	29	▲ 9.4%	26.1%
	傷病手当	受給者実人員	0	*	▲ 100.0%
		支給金額：千円	0	*	▲ 100.0%
	特例一時金	受給者数	0	*	*
		支給金額：千円	0	*	*
	高年齢者給付金	受給者数	8	▲ 55.6%	▲ 52.9%
		支給金額：千円	1,542	▲ 57.1%	▲ 54.8%
	常用就職支度手当	支給人員	2	100.0%	*
		支給金額：千円	277	233.7%	*
	再就職手当	支給人員	15	▲ 37.5%	▲ 31.8%
		支給金額：千円	5,431	▲ 31.4%	▲ 44.7%
	就業促進定着手当	支給人員	7	▲ 12.5%	16.7%
		支給金額：千円	623	▲ 44.8%	▲ 47.2%
	教育訓練給付金 (一般)	受給者数	0	▲ 100.0%	▲ 100.0%
		支給金額：千円	0	▲ 100.0%	▲ 100.0%
教育訓練給付金 (専門実践)	受給資格確認件数	0	*	▲ 100.0%	
	受給者数	1	▲ 80.0%	▲ 75.0%	
	支給金額：千円	47	▲ 95.6%	▲ 91.1%	
うち追加給付 (20%)	受給者数	0	*	▲ 100.0%	
	支給金額：千円	0	*	▲ 100.0%	
教育訓練支援 給付金	受給者実人員	1	▲ 50.0%	▲ 50.0%	
	支給金額：千円	298	▲ 24.7%	▲ 46.2%	

※雇用保険の基本手当（基本分）は、個別延長給付分や訓練延長給付分を含みません。

# 雇用継続給付関係

ハローワーク 中津川

		計	前月比	前年同月比
高 年 齢 雇 用 継 続 給 付	受給要件確認件数	12	▲ 29.4%	▲ 36.8%
	基本給付金	12	▲ 29.4%	▲ 36.8%
	再就職給付金	0	*	*
	初回受給者数	4	▲ 33.3%	▲ 69.2%
	基本給付金	4	▲ 33.3%	▲ 69.2%
	再就職給付金	0	*	*
	月末支給対象者数	705	▲ 0.3%	▲ 0.8%
	基本給付金	705	▲ 0.3%	▲ 0.8%
	再就職給付金	0	*	*
	月末対象事業所数	134	▲ 0.7%	▲ 8.2%
	受給者実人員	331	54.0%	▲ 12.7%
	基本給付金	331	54.0%	▲ 12.7%
	再就職給付金	0	*	*
	支給金額：千円	8,386	59.9%	▲ 7.8%
	基本給付金	8,386	59.9%	▲ 7.8%
再就職給付金	0	*	*	
支給終了者数	16	220.0%	▲ 11.1%	
基本給付金	16	220.0%	▲ 11.1%	
再就職給付金	0	*	*	
育 児 休 業 給 付	受給要件確認件数	22	4.8%	57.1%
	初回受給者数	28	55.6%	27.3%
	月末支給対象者数	125	9.6%	3.3%
	月末対象事業所数	74	8.8%	0.0%
	受給者実人員	175	29.6%	6.7%
	支給金額：千円	20,804	35.3%	18.3%
	支給終了者数	16	45.5%	▲ 5.9%
介 給 護 付	受給者数	2	100.0%	100.0%
	支給金額：千円	644	152.5%	323.7%

## 雇用保険受給者実人員の推移

★給付関係 基本手当（基本分）（P 3）

