

項目	比率	前月差 (ポイント)	前年差 (ポイント)	項目	比率	前月差 (ポイント)	前年差 (ポイント)
有効求人倍率	1.42倍	0.08	▲ 0.06	☆就職率 (対新規求職)	31.5%	▲ 0.4	▲ 3.7
一般	1.87倍	0.09	0.11	一般	26.3%	▲ 8.0	▲ 12.3
パート	0.91倍	0.06	▲ 0.21	パート	39.6%	10.5	9.8
新規求人倍率	2.55倍	▲ 0.36	▲ 0.25	中高年 (一般)	18.4%	▲ 18.9	▲ 28.7
一般	2.65倍	▲ 1.23	▲ 0.07	雇用保険受給者 (一般)	29.1%	▲ 13.5	▲ 27.3
パート	2.38倍	0.61	▲ 0.53	☆充足率 (対新規求人)	8.8%	0.7	▲ 0.3
一般新規求職中に占める雇用保険受給者の割合	32.9%	2.0	9.4	一般	8.4%	2.2	▲ 0.4
一般新規求職中に占める中高年齢者の割合	45.5%	▲ 1.9	3.3	パート	9.5%	▲ 3.5	▲ 0.1
一般月間有効求職者に占める雇用保険受給者の割合	39.8%	2.1	1.0				
一般月間有効求職者に占める中高年齢者の割合	46.7%	▲ 0.1	▲ 1.6				

(注) ハローワークインターネットサービスの機能拡充に伴い、令和3年9月以降の数値には、ハローワークに来所せず、オンライン上で求職登録した求職者数や、求職者がハローワークインターネットサービスの求人に直接応募した就職件数等が含まれている。

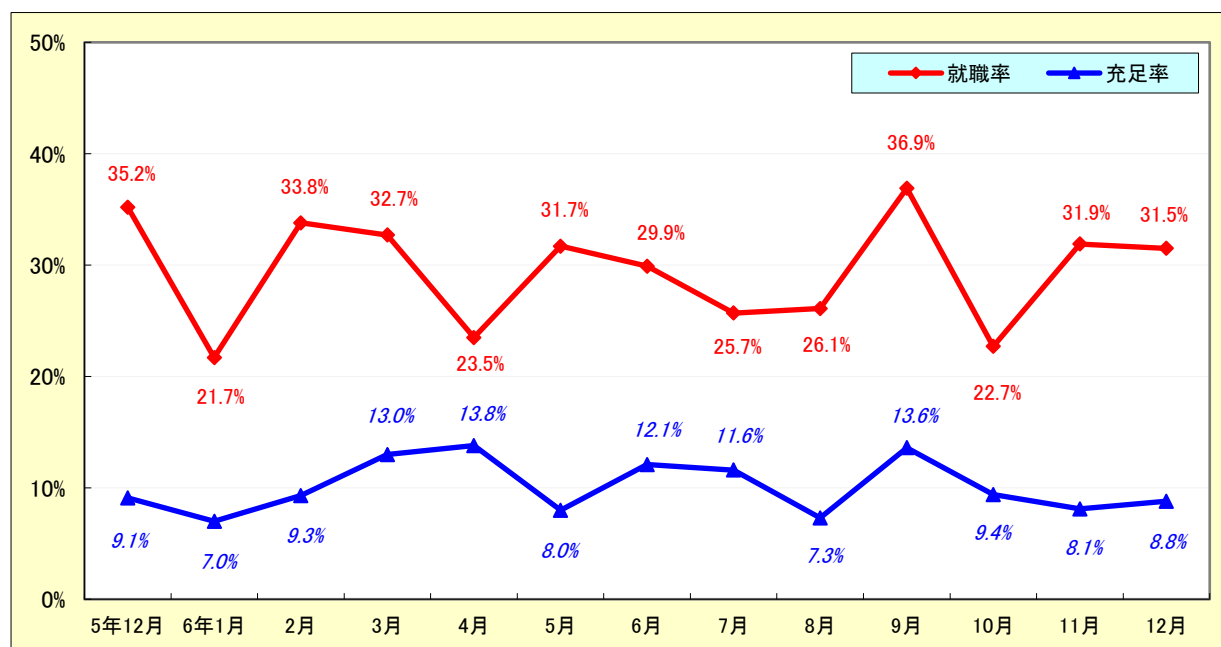
求人・求職状況

ハローワーク 美濃加茂

		計	前月比	前年同月比	
一般	求職	新規求職申込件数	167	▲ 4.6%	0.6%
		うち雇用保険受給者	55	1.9%	41.0%
		うち中高年齢者	76	▲ 8.4%	8.6%
	求職	月間有効求職者数	874	▲ 6.4%	▲ 5.8%
		うち雇用保険受給者	348	▲ 1.1%	▲ 3.3%
		うち中高年齢者	408	▲ 6.6%	▲ 8.9%
	紹介	紹介件数	157	▲ 17.8%	11.3%
		うち雇用保険受給者	60	22.4%	57.9%
		うち中高年齢者	95	▲ 5.9%	41.8%
	就職	就職件数	44	▲ 26.7%	▲ 31.3%
		うち雇用保険受給者	16	▲ 30.4%	▲ 27.3%
		うち中高年齢者	14	▲ 54.8%	▲ 57.6%
	求人	新規求人数	443	▲ 34.8%	▲ 2.0%
		月間有効求人数	1,634	▲ 1.7%	0.0%
		充足数	37	▲ 11.9%	▲ 7.5%
充足	うち管外からの充足数	9	▲ 43.8%	▲ 10.0%	
	うち他県からの充足数	0	▲ 100.0%	▲ 100.0%	
パート	新規求職申込件数	106	▲ 28.4%	1.9%	
	月間有効求職者数	790	▲ 3.9%	7.3%	
	新規求人数	252	▲ 3.8%	▲ 16.8%	
	月間有効求人数	721	3.1%	▲ 12.2%	
	就職件数	42	▲ 2.3%	35.5%	
	充足数	24	▲ 29.4%	▲ 17.2%	

就職率と充足率の推移

☆ 新規求職・求人に対する割合 (P1)



雇用保険適用・給付状況

ハローワーク 美濃加茂

		計	前月比	前年同月比	
適 用 関 係	月末現在適用事業所数	1,761	▲ 0.3%	0.5%	
	月末現在被保険者数	28,010	▲ 0.1%	▲ 0.9%	
	被保険者資格取得数	259	1.6%	▲ 18.8%	
	被保険者資格喪失者数	267	1.5%	▲ 7.0%	
	うち事業主の都合	9	▲ 43.8%	▲ 40.0%	
	離職票交付枚数	154	▲ 13.5%	▲ 2.5%	
給 付 関 係	基本手当 (基本分)	受給資格決定件数 <small>※2年4月分から6年12月分は速報値のため、修正となる場合があります。</small>	82	▲ 35.4%	13.9%
		初回受給者数	87	6.1%	3.6%
		受給者実人員★	400	▲ 2.9%	▲ 0.2%
		支給金額：千円	48,177	2.4%	4.1%
		支給終了者数	58	▲ 3.3%	▲ 13.4%
	傷病手当	受給者実人員	1	▲ 50.0%	▲ 75.0%
		支給金額：千円	152	▲ 52.6%	▲ 80.6%
	特例一時金	受給者数	0	*	*
		支給金額：千円	0	*	*
	高年齢者給付金	受給者数	21	▲ 38.2%	31.3%
		支給金額：千円	4,530	▲ 38.5%	26.0%
	常用就職支度手当	支給人員	1	*	▲ 50.0%
		支給金額：千円	194	*	▲ 53.3%
	再就職手当	支給人員	51	0.0%	▲ 17.7%
		支給金額：千円	20,760	▲ 9.8%	▲ 35.6%
	就業促進定着手当	支給人員	10	▲ 9.1%	25.0%
		支給金額：千円	1,354	▲ 34.9%	▲ 4.0%
	教育訓練給付金 (一般)	受給者数	3	0.0%	▲ 25.0%
支給金額：千円		167	▲ 4.0%	▲ 18.5%	
教育訓練給付金 (専門実践)	受給資格確認件数	0	▲ 100.0%	▲ 100.0%	
	受給者数	2	▲ 71.4%	▲ 33.3%	
	支給金額：千円	533	▲ 21.2%	13.9%	
うち追加給付 (20%)	受給者数	0	*	*	
	支給金額：千円	0	*	*	
教育訓練支援 給付金	受給者実人員	2	0.0%	▲ 50.0%	
	支給金額：千円	505	55.4%	▲ 55.3%	

※雇用保険の基本手当（基本分）は、個別延長給付分や訓練延長給付分を含みません。

雇用継続給付関係

ハローワーク 美濃加茂

		計	前月比	前年同月比
高 年 齢 雇 用 継 続 給 付	受給要件確認件数	13	▲ 7.1%	▲ 35.0%
	基本給付金	13	▲ 7.1%	▲ 35.0%
	再就職給付金	0	*	*
	初回受給者数	14	100.0%	40.0%
	基本給付金	14	100.0%	40.0%
	再就職給付金	0	*	*
	月末支給対象者数	903	▲ 1.2%	0.3%
	基本給付金	903	▲ 1.2%	0.3%
	再就職給付金	0	*	*
	月末対象事業所数	176	▲ 1.1%	▲ 1.1%
	受給者実人員	498	192.9%	▲ 3.7%
	基本給付金	498	192.9%	▲ 3.7%
再就職給付金	0	*	*	
給 付	支給金額：千円	14,658	260.4%	1.8%
	基本給付金	14,658	260.4%	1.8%
	再就職給付金	0	*	*
	支給終了者数	22	83.3%	15.8%
基本給付金	22	83.3%	15.8%	
再就職給付金	0	*	*	
育 児 休 業 給 付	受給要件確認件数	23	▲ 11.5%	9.5%
	初回受給者数	23	4.5%	▲ 30.3%
	月末支給対象者数	215	0.0%	11.4%
	月末対象事業所数	82	▲ 3.5%	▲ 8.9%
	受給者実人員	292	57.0%	14.1%
	支給金額：千円	37,834	42.1%	7.1%
	支給終了者数	26	136.4%	73.3%
介 護 給 付	受給者数	2	0.0%	*
	支給金額：千円	405	78.4%	*

雇用保険受給者実人員の推移

★給付関係 基本手当（基本分）（P3）

