

項目	比率	前月差 (ポイント)	前年差 (ポイント)	項目	比率	前月差 (ポイント)	前年差 (ポイント)
有効求人倍率	0.94倍	▲ 0.29	▲ 0.45	☆就職率 (対新規求職)	39.0%	14.5	14.2
一般	1.24倍	▲ 0.43	▲ 0.20	一般	21.9%	▲ 5.8	1.5
パート	0.63倍	▲ 0.20	▲ 0.68	パート	78.1%	56.1	43.1
新規求人倍率	1.55倍	0.42	▲ 0.14	中高年 (一般)	11.5%	▲ 7.3	▲ 0.4
一般	1.62倍	▲ 0.04	0.10	雇用保険受給者 (一般)	14.3%	▲ 73.2	▲ 19.0
パート	1.41倍	0.70	▲ 0.69	☆充足率 (対新規求人)	20.2%	1.0	3.8
一般新規求職中に占める雇用保険受給者の割合	9.6%	▲ 7.4	▲ 3.3	一般	11.0%	▲ 3.1	▲ 3.9
一般新規求職中に占める中高年齢者の割合	71.2%	3.1	7.8	パート	44.4%	15.8	25.4
一般月間有効求職者に占める雇用保険受給者の割合	25.4%	▲ 4.6	5.5				
一般月間有効求職者に占める中高年齢者の割合	58.2%	4.6	▲ 2.1				

(注) ハローワークインターネットサービスの機能拡充に伴い、令和3年9月以降の数値には、ハローワークに来所せず、オンライン上で求職登録した求職者数や、求職者がハローワークインターネットサービスの求人へ直接応募した就職件数等が含まれている。

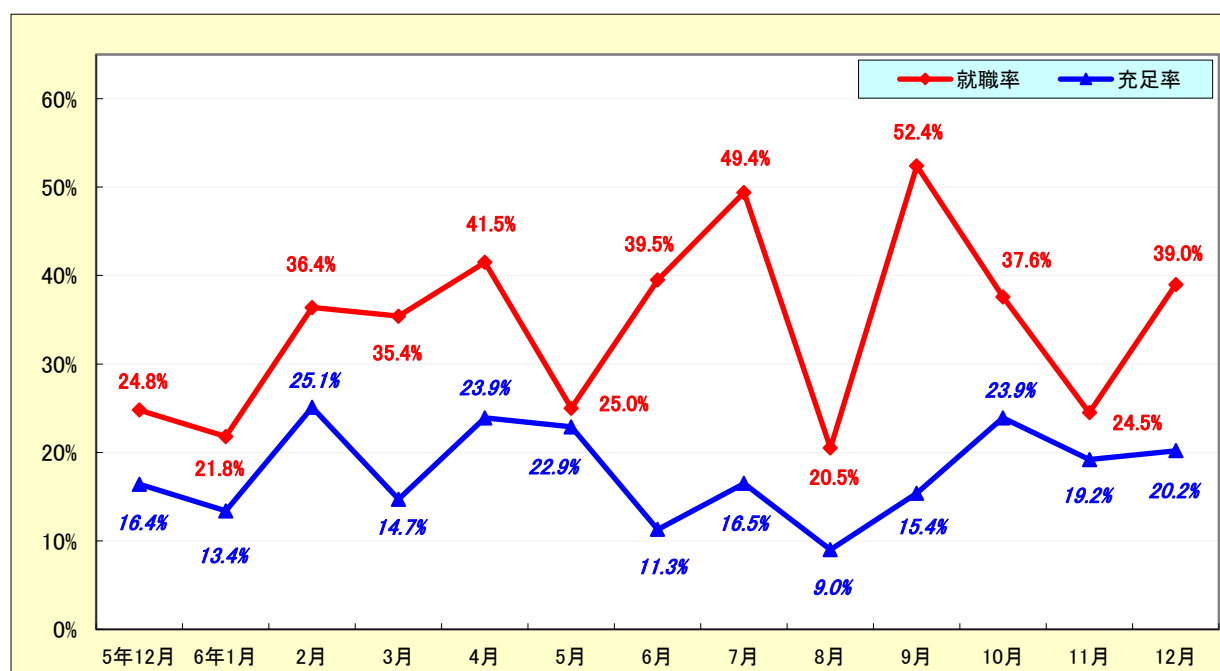
求人・求職状況

ハローワーク 岐阜八幡

		計	前月比	前年同月比	
一般	求職	新規求職申込件数	73	55.3%	▲ 21.5%
		うち雇用保険受給者	7	▲ 12.5%	▲ 41.7%
		うち中高年齢者	52	62.5%	▲ 11.9%
	求職	月間有効求職者数	244	10.9%	▲ 8.6%
		うち雇用保険受給者	62	▲ 6.1%	17.0%
		うち中高年齢者	142	20.3%	▲ 11.8%
	紹介	紹介件数	12	▲ 62.5%	▲ 62.5%
		うち雇用保険受給者	4	▲ 33.3%	▲ 33.3%
		うち中高年齢者	5	▲ 72.2%	▲ 64.3%
	就職	就職件数	16	23.1%	▲ 15.8%
		うち雇用保険受給者	1	▲ 85.7%	▲ 75.0%
		うち中高年齢者	6	0.0%	▲ 14.3%
求人	新規求人数	118	51.3%	▲ 16.3%	
	月間有効求人数	303	▲ 17.7%	▲ 21.1%	
	充足数	充足数	13	18.2%	▲ 38.1%
		うち管外からの充足数	1	0.0%	▲ 50.0%
	うち他県からの充足数	1	0.0%	0.0%	
パート	新規求職申込件数	32	▲ 45.8%	▲ 20.0%	
	月間有効求職者数	239	▲ 4.4%	31.3%	
	新規求人数	45	7.1%	▲ 46.4%	
	月間有効求人数	151	▲ 27.4%	▲ 36.6%	
	就職件数	25	92.3%	78.6%	
	充足数	20	66.7%	25.0%	

就職率と充足率の推移

☆ 新規求職・求人に対する割合 (P1)



雇用保険適用・給付状況

ハローワーク 岐阜八幡

		計	前月比	前年同月比	
適 用 関 係	月末現在適用事業所数	867	0.3%	▲ 1.7%	
	月末現在被保険者数	8,855	▲ 0.6%	▲ 2.1%	
	被保険者資格取得数	63	16.7%	▲ 4.5%	
	被保険者資格喪失者数	116	70.6%	▲ 18.3%	
	うち事業主の都合	4	0.0%	▲ 66.7%	
	離職票交付枚数	88	79.6%	▲ 17.8%	
給 付 関 係	基本手当 (基本分)	受給資格決定件数 <small>※2年4月分から6年12月分は速報値のため、修正となる場合があります。</small>	14	▲ 46.2%	▲ 39.1%
		初回受給者数	15	▲ 11.8%	▲ 6.3%
		受給者実人員★	103	2.0%	32.1%
		支給金額：千円	11,855	6.8%	31.9%
		支給終了者数	16	▲ 15.8%	60.0%
	傷病手当	受給者実人員	1	0.0%	*
		支給金額：千円	144	▲ 56.4%	*
	特例一時金	受給者数	44	388.9%	▲ 18.5%
		支給金額：千円	8,764	350.8%	▲ 16.2%
	高年齢者給付金	受給者数	8	▲ 52.9%	▲ 20.0%
		支給金額：千円	1,784	▲ 52.2%	▲ 14.6%
	常用就職支度手当	支給人員	0	*	*
		支給金額：千円	0	*	*
	再就職手当	支給人員	9	▲ 10.0%	0.0%
		支給金額：千円	3,138	▲ 31.3%	▲ 1.6%
	就業促進定着手当	支給人員	3	0.0%	▲ 25.0%
		支給金額：千円	455	▲ 30.3%	▲ 25.8%
	教育訓練給付金 (一般)	受給者数	4	*	*
		支給金額：千円	108	*	*
	教育訓練給付金 (専門実践)	受給資格確認件数	1	*	*
		受給者数	1	▲ 66.7%	*
		支給金額：千円	49	▲ 92.0%	*
	うち追加給付 (20%)	受給者数	0	▲ 100.0%	*
		支給金額：千円	0	▲ 100.0%	*
教育訓練支援 給付金	受給者実人員	0	*	*	
	支給金額：千円	0	*	*	

※雇用保険の基本手当（基本分）は、個別延長給付分や訓練延長給付分を含みません。

雇用継続給付関係

ハローワーク 岐阜八幡

		計	前月比	前年同月比
高 年 齢 雇 用 継 続 給 付	受給要件確認件数	9	▲ 18.2%	▲ 18.2%
	基本給付金	9	▲ 18.2%	▲ 18.2%
	再就職給付金	0	*	*
	初回受給者数	1	▲ 75.0%	▲ 50.0%
	基本給付金	1	▲ 75.0%	▲ 50.0%
	再就職給付金	0	*	*
	月末支給対象者数	531	▲ 0.9%	▲ 5.2%
	基本給付金	531	▲ 0.9%	▲ 5.2%
	再就職給付金	0	*	*
	月末対象事業所数	166	▲ 2.4%	▲ 5.7%
	受給者実人員	98	▲ 34.2%	▲ 24.6%
	基本給付金	98	▲ 34.2%	▲ 24.6%
再就職給付金	0	*	*	
支 給	支給金額：千円	2,194	▲ 35.6%	▲ 28.0%
	基本給付金	2,194	▲ 35.6%	▲ 28.0%
	再就職給付金	0	*	*
	支給終了者数	5	0.0%	▲ 16.7%
	基本給付金	5	0.0%	▲ 16.7%
	再就職給付金	0	*	*
育 児 休 業 給 付	受給要件確認件数	7	40.0%	75.0%
	初回受給者数	7	16.7%	40.0%
	月末支給対象者数	33	10.0%	▲ 2.9%
	月末対象事業所数	28	12.0%	▲ 6.7%
	受給者実人員	42	10.5%	7.7%
	支給金額：千円	4,638	9.1%	▲ 6.4%
	支給終了者数	2	▲ 50.0%	0.0%
介 護 給 付	受給者数	0	*	*
	支給金額：千円	0	*	*

雇用保険受給者実人員の推移

★給付関係 基本手当（基本分）（P3）

