

項目	比率	前月差 (ポイント)	前年差 (ポイント)	項目	比率	前月差 (ポイント)	前年差 (ポイント)
有効求人倍率	1.21倍	0.00	▲ 0.13	☆就職率 (対新規求職)	32.8%	0.4	3.3
一般	1.50倍	▲ 0.03	0.02	一般	22.8%	▲ 2.8	▲ 1.0
パート	0.93倍	0.03	▲ 0.23	パート	46.0%	6.6	7.7
新規求人倍率	2.19倍	0.31	0.31	中高年 (一般)	17.6%	▲ 4.9	0.2
一般	2.44倍	0.29	0.51	雇用保険受給者 (一般)	50.0%	▲ 2.9	2.0
パート	1.87倍	0.26	0.06	☆充足率 (対新規求人)	12.7%	▲ 3.6	▲ 3.5
一般新規求職中に占める雇用保険受給者の割合	15.8%	▲ 8.8	▲ 2.0	一般	9.2%	▲ 3.4	▲ 4.7
一般新規求職中に占める中高年齢者の割合	57.5%	3.9	2.3	パート	18.8%	▲ 2.6	▲ 1.1
一般月間有効求職者に占める雇用保険受給者の割合	31.3%	▲ 1.0	0.3				
一般月間有効求職者に占める中高年齢者の割合	50.7%	0.9	0.4				

※各数値は岐阜八幡出張所取扱分を含む。

(注) ハローワークインターネットサービスの機能拡充に伴い、令和3年9月以降の数値には、ハローワークに来所せず、オンライン上で求職登録した求職者数や、求職者がハローワークインターネットサービスの求人へ直接応募した就職件数等が含まれている。

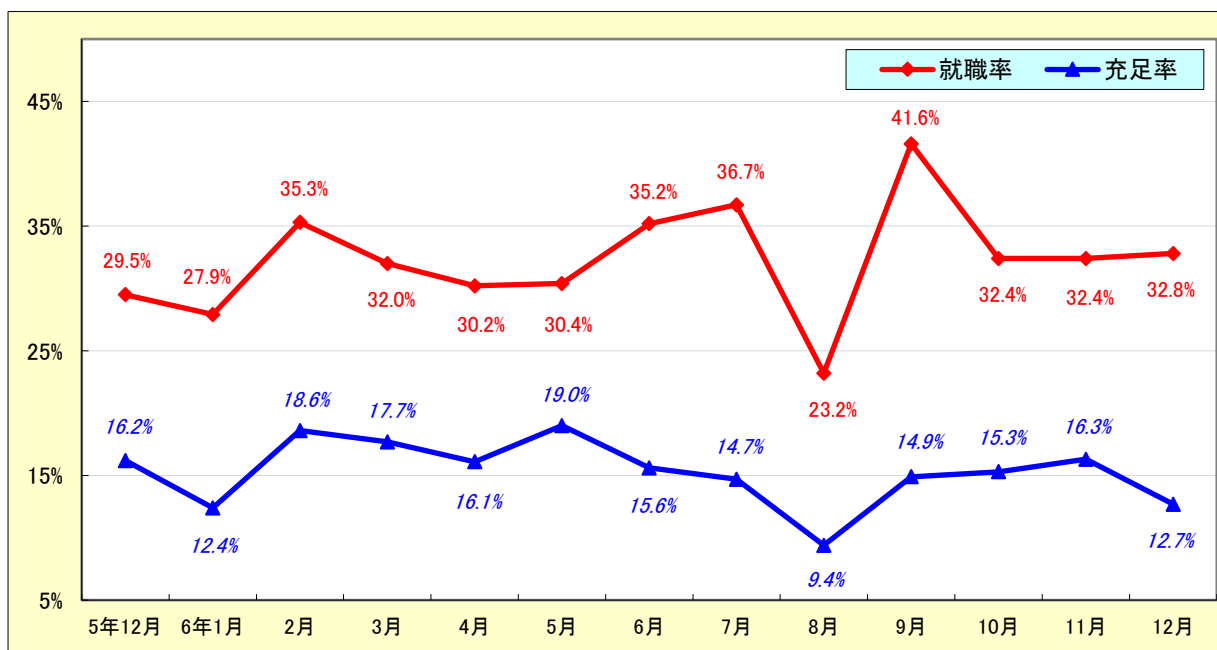
求人・求職状況

ハローワーク 関

		計	前月比	前年同月比	
一般	求職	新規求職申込件数	228	10.1%	▲ 18.9%
		うち雇用保険受給者	36	▲ 29.4%	▲ 28.0%
		うち中高年齢者	131	18.0%	▲ 15.5%
	求職	月間有効求職者数	1,049	▲ 0.9%	▲ 9.3%
		うち雇用保険受給者	328	▲ 4.1%	▲ 8.4%
		うち中高年齢者	532	0.9%	▲ 8.6%
	紹介	紹介件数	111	▲ 38.7%	▲ 29.3%
		うち雇用保険受給者	41	▲ 6.8%	5.1%
		うち中高年齢者	60	▲ 32.6%	▲ 13.0%
	就職	就職件数	52	▲ 1.9%	▲ 22.4%
		うち雇用保険受給者	18	▲ 33.3%	▲ 25.0%
		うち中高年齢者	23	▲ 8.0%	▲ 14.8%
	求人	新規求人数	556	24.9%	2.8%
		月間有効求人数	1,570	▲ 3.0%	▲ 8.3%
		充足	充足数	51	▲ 8.9%
うち管外からの充足数	13		▲ 48.0%	▲ 50.0%	
うち他県からの充足数	2		▲ 60.0%	▲ 50.0%	
パート	新規求職申込件数	174	▲ 14.3%	▲ 4.9%	
	月間有効求職者数	1,048	▲ 6.6%	8.5%	
	新規求人数	325	▲ 0.6%	▲ 1.8%	
	月間有効求人数	970	▲ 4.4%	▲ 13.5%	
	就職件数	80	0.0%	14.3%	
	充足数	61	▲ 12.9%	▲ 7.6%	

就職率と充足率の推移

☆ 新規求職・求人に対する割合 (P1)



雇用保険適用・給付状況

ハローワーク 関

		計	前月比	前年同月比	
適 用 関 係	月末現在適用事業所数	3,092	▲ 0.1%	▲ 1.5%	
	月末現在被保険者数	43,400	▲ 0.1%	▲ 4.0%	
	被保険者資格取得数	364	14.8%	5.5%	
	被保険者資格喪失者数	423	9.9%	▲ 8.2%	
	うち事業主の都合	43	▲ 4.4%	19.4%	
	離職票交付枚数	279	3.0%	▲ 6.7%	
給 付 関 係	基本手当 (基本分)	受給資格決定件数 <small>※2年4月分から6年12月分は速報値のため、修正となる場合があります。</small>	77	▲ 36.4%	▲ 26.0%
		初回受給者数	87	19.2%	▲ 3.3%
		受給者実人員★	423	▲ 1.4%	3.2%
		支給金額：千円	46,487	▲ 2.4%	2.3%
		支給終了者数	60	▲ 23.1%	13.2%
	傷病手当	受給者実人員	1	0.0%	*
		支給金額：千円	144	▲ 56.4%	*
	特例一時金	受給者数	44	388.9%	▲ 25.4%
		支給金額：千円	8,764	350.8%	▲ 23.3%
	高年齢者給付金	受給者数	38	▲ 32.1%	▲ 15.6%
		支給金額：千円	8,066	▲ 35.2%	▲ 15.5%
	常用就職支度手当	支給人員	1	*	*
		支給金額：千円	94	*	*
	再就職手当	支給人員	38	▲ 7.3%	2.7%
		支給金額：千円	17,527	▲ 14.0%	20.1%
	就業促進定着手当	支給人員	7	▲ 61.1%	▲ 22.2%
		支給金額：千円	1,130	▲ 65.0%	▲ 27.8%
	教育訓練給付金 (一般)	受給者数	5	0.0%	▲ 16.7%
		支給金額：千円	127	0.8%	▲ 17.0%
	教育訓練給付金 (専門実践)	受給資格確認件数	2	▲ 33.3%	100.0%
受給者数		3	▲ 62.5%	0.0%	
支給金額：千円		312	▲ 75.5%	110.8%	
うち追加給付 (20%)	受給者数	0	▲ 100.0%	*	
	支給金額：千円	0	▲ 100.0%	*	
教育訓練支援 給付金	受給者実人員	3	200.0%	▲ 40.0%	
	支給金額：千円	811	219.3%	▲ 34.6%	

※雇用保険の基本手当（基本分）は、個別延長給付分や訓練延長給付分を含みません。

雇用継続給付関係

ハローワーク 関

		計	前月比	前年同月比
高 年 齢 雇 用 継 続 給 付	受給要件確認件数	29	0.0%	▲ 17.1%
	基本給付金	29	0.0%	▲ 17.1%
	再就職給付金	0	*	*
	初回受給者数	11	▲ 8.3%	▲ 15.4%
	基本給付金	11	▲ 8.3%	▲ 15.4%
	再就職給付金	0	*	*
	月末支給対象者数	1,563	▲ 0.1%	▲ 11.8%
	基本給付金	1,563	▲ 0.1%	▲ 11.8%
	再就職給付金	0	*	*
	月末対象事業所数	383	▲ 1.0%	▲ 7.9%
	受給者実人員	517	▲ 8.5%	▲ 20.0%
	基本給付金	517	▲ 8.5%	▲ 20.0%
	再就職給付金	0	*	*
	支給金額：千円	13,660	▲ 8.5%	▲ 18.8%
	基本給付金	13,660	▲ 8.5%	▲ 18.8%
	再就職給付金	0	*	*
	支給終了者数	28	55.6%	▲ 20.0%
	基本給付金	28	55.6%	▲ 20.0%
再就職給付金	0	*	*	
育 児 休 業 給 付	受給要件確認件数	42	▲ 26.3%	2.4%
	初回受給者数	43	▲ 21.8%	22.9%
	月末支給対象者数	274	3.8%	▲ 1.8%
	月末対象事業所数	141	3.7%	1.4%
	受給者実人員	316	▲ 8.9%	▲ 10.5%
	支給金額：千円	41,670	▲ 8.7%	▲ 8.5%
	支給終了者数	33	0.0%	26.9%
介 護 給 付	受給者数	2	*	▲ 60.0%
	支給金額：千円	342	*	▲ 46.9%

雇用保険受給者実人員の推移

★給付関係 基本手当（基本分）（P 3）

