

項目	比率	前月差 (ポイント)	前年差 (ポイント)	項目	比率	前月差 (ポイント)	前年差 (ポイント)
有効求人倍率	1.18倍	▲ 0.06	▲ 0.16	☆就職率 (対新規求職)	39.0%	3.9	▲ 8.3
一般	1.26倍	▲ 0.02	▲ 0.14	一般	28.6%	▲ 2.1	▲ 11.1
パート	1.07倍	▲ 0.11	▲ 0.20	パート	52.5%	11.4	▲ 4.4
新規求人倍率	2.18倍	0.19	▲ 0.03	中高年 (一般)	25.8%	▲ 7.5	0.1
一般	2.26倍	0.30	▲ 0.01	雇用保険受給者 (一般)	34.8%	7.5	▲ 18.5
パート	2.08倍	0.04	▲ 0.04	☆充足率 (対新規求人)	13.8%	2.7	▲ 3.8
一般新規求職中に占める雇用保険受給者の割合	29.9%	0.6	9.4	一般	10.3%	2.8	▲ 5.4
一般新規求職中に占める中高年齢者の割合	40.3%	▲ 11.7	▲ 7.6	パート	18.7%	2.9	▲ 1.6
一般月間有効求職者に占める雇用保険受給者の割合	39.9%	3.2	10.4				
一般月間有効求職者に占める中高年齢者の割合	48.6%	▲ 2.7	2.1				

(注) ハローワークインターネットサービスの機能拡充に伴い、令和3年9月以降の数値には、ハローワークに来所せず、オンライン上で求職登録した求職者数や、求職者がハローワークインターネットサービスの求人へ直接応募した就職件数等が含まれている。

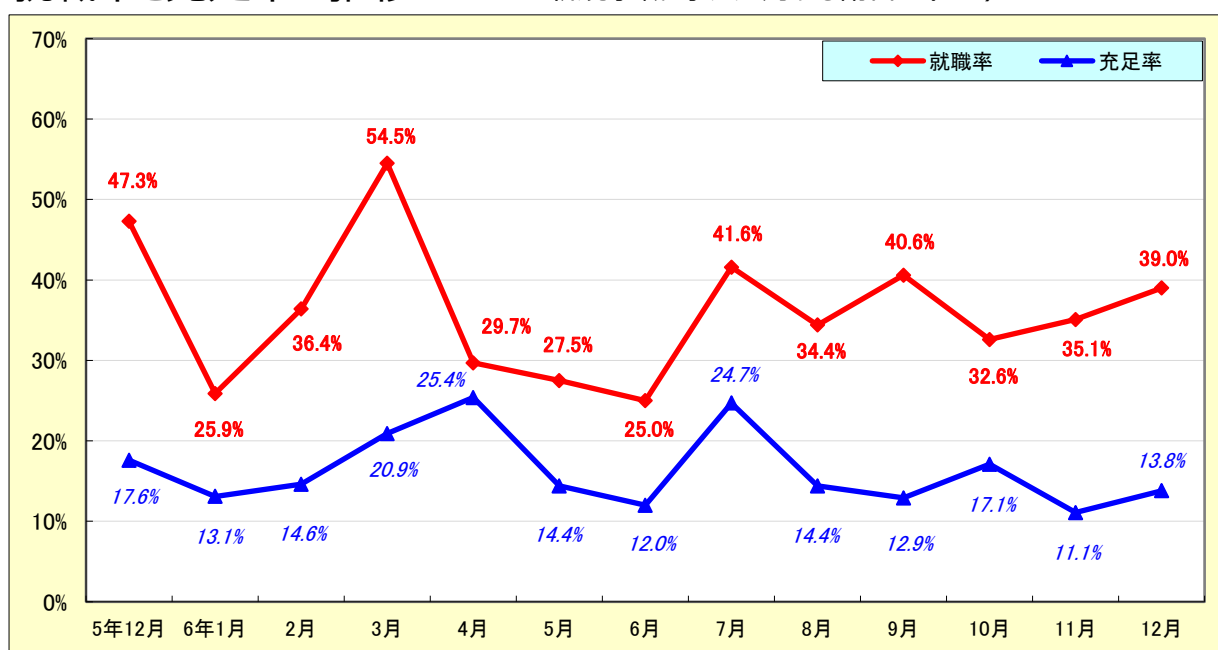
求人・求職状況

ハローワーク 恵那

		計	前月比	前年同月比	
一般	求職	新規求職申込件数	77	2.7%	5.5%
		うち雇用保険受給者	23	4.5%	53.3%
		うち中高年齢者	31	▲ 20.5%	▲ 11.4%
	求職	月間有効求職者数	401	▲ 2.4%	11.7%
		うち雇用保険受給者	160	6.0%	50.9%
		うち中高年齢者	195	▲ 7.6%	16.8%
	紹介	紹介件数	52	▲ 5.5%	▲ 3.7%
		うち雇用保険受給者	15	▲ 25.0%	▲ 11.8%
		うち中高年齢者	19	▲ 26.9%	▲ 20.8%
	就職	就職件数	22	▲ 4.3%	▲ 24.1%
		うち雇用保険受給者	8	33.3%	0.0%
		うち中高年齢者	8	▲ 38.5%	▲ 11.1%
	求人	新規求人数	174	18.4%	4.8%
		月間有効求人数	507	▲ 3.8%	0.6%
		充足数	18	63.6%	▲ 30.8%
充足	うち管外からの充足数	7	250.0%	▲ 30.0%	
	うち他県からの充足数	0	▲ 100.0%	*	
パート	新規求職申込件数	59	5.4%	1.7%	
	月間有効求職者数	335	▲ 0.3%	13.2%	
	新規求人数	123	7.9%	0.0%	
	月間有効求人数	360	▲ 9.3%	▲ 4.3%	
	就職件数	31	34.8%	▲ 6.1%	
	充足数	23	27.8%	▲ 8.0%	

就職率と充足率の推移

☆ 新規求職・求人に対する割合 (P1)



雇用保険適用・給付状況

ハローワーク 恵那

		計	前月比	前年同月比	
適 用 関 係	月末現在適用事業所数	917	0.0%	▲ 0.5%	
	月末現在被保険者数	15,388	▲ 0.1%	▲ 0.4%	
	被保険者資格取得数	92	▲ 32.8%	▲ 42.9%	
	被保険者資格喪失者数	113	▲ 11.7%	▲ 5.0%	
	うち事業主の都合	7	▲ 36.4%	75.0%	
	離職票交付枚数	61	▲ 23.8%	▲ 14.1%	
給 付 関 係	基本手当 (基本分)	受給資格決定件数 <small>※2年4月分から6年12月分は速報値のため、修正となる場合があります。</small>	36	▲ 39.0%	0.0%
		初回受給者数	27	▲ 18.2%	22.7%
		受給者実人員★	173	▲ 2.8%	43.0%
		支給金額：千円	19,805	▲ 4.3%	37.8%
		支給終了者数	30	15.4%	87.5%
	傷病手当	受給者実人員	4	300.0%	*
		支給金額：千円	697	462.1%	*
	特例一時金	受給者数	0	*	*
		支給金額：千円	0	*	*
	高年齢者給付金	受給者数	11	▲ 38.9%	22.2%
		支給金額：千円	2,377	▲ 43.3%	46.4%
	常用就職支度手当	支給人員	0	*	*
		支給金額：千円	0	*	*
	再就職手当	支給人員	20	▲ 25.9%	▲ 39.4%
		支給金額：千円	10,153	▲ 15.6%	▲ 29.6%
	就業促進定着手当	支給人員	3	▲ 50.0%	50.0%
		支給金額：千円	638	▲ 47.7%	54.9%
	教育訓練給付金 (一般)	受給者数	2	100.0%	▲ 50.0%
		支給金額：千円	74	362.5%	▲ 71.5%
	教育訓練給付金 (専門実践)	受給資格確認件数	1	*	0.0%
受給者数		0	*	*	
支給金額：千円		0	*	*	
うち追加給付 (20%)		受給者数	0	*	*
教育訓練支援 給付金	支給金額：千円	0	*	*	
	受給者実人員	2	*	100.0%	
	支給金額：千円	492	*	93.7%	

※雇用保険の基本手当（基本分）は、個別延長給付分や訓練延長給付分を含みません。

雇用継続給付関係

ハローワーク 恵那

		計	前月比	前年同月比
高 年 齢 雇 用 継 続 給 付	受給要件確認件数	6	▲ 14.3%	20.0%
	基本給付金	6	▲ 14.3%	20.0%
	再就職給付金	0	*	*
	初回受給者数	2	▲ 81.8%	▲ 50.0%
	基本給付金	2	▲ 81.8%	▲ 50.0%
	再就職給付金	0	*	*
	月末支給対象者数	400	▲ 0.7%	2.3%
	基本給付金	400	▲ 0.7%	2.3%
	再就職給付金	0	*	*
	月末対象事業所数	79	▲ 2.5%	▲ 11.2%
	受給者実人員	254	30.9%	0.4%
	基本給付金	254	30.9%	0.4%
再就職給付金	0	*	*	
支 給 金 額 ： 千 円	支給金額	6,820	39.5%	6.2%
	基本給付金	6,820	39.5%	6.2%
	再就職給付金	0	*	*
支 給 終 了 者 数	支給終了者数	10	100.0%	233.3%
	基本給付金	10	100.0%	233.3%
	再就職給付金	0	*	*
育 児 休 業 給 付	受給要件確認件数	19	216.7%	90.0%
	初回受給者数	19	137.5%	90.0%
	月末支給対象者数	102	1.0%	27.5%
	月末対象事業所数	46	▲ 4.2%	31.4%
	受給者実人員	155	38.4%	44.9%
	支給金額：千円	18,808	42.9%	39.2%
	支給終了者数	17	183.3%	88.9%
介 護 給 付	受給者数	3	50.0%	200.0%
	支給金額：千円	470	53.1%	312.3%

雇用保険受給者実人員の推移

★給付関係 基本手当（基本分）（P 3）

