

項目	比率	前月差 (ポイント)	前年差 (ポイント)	項目	比率	前月差 (ポイント)	前年差 (ポイント)
有効求人倍率	1.39倍	0.03	0.15	☆就職率 (対新規求職)	35.5%	1.4	5.5
一般	1.69倍	0.10	0.16	一般	32.6%	4.4	8.8
パート	1.09倍 ▲0.04	0.15	0.15	パート	38.4% ▲2.8	1.6	1.6
新規求人倍率	2.73倍	0.52	0.71	中高年 (一般)	26.3% ▲0.2	3.5	3.5
一般	3.35倍	0.96	0.95	雇用保険受給者 (一般)	105.0%	34.4	53.7
パート	2.09倍	0.10	0.49	☆充足率 (対新規求人)	13.0%	▲1.8	▲2.9
一般新規求職中に占める雇用保険受給者の割合	11.0%	▲5.0	▲6.5	一般	10.1%	▲2.3	▲2.2
一般新規求職中に占める中高年齢者の割合	63.0%	9.9	6.0	パート	17.8%	▲0.7	▲4.0
一般月間有効求職者に占める雇用保険受給者の割合	26.9%	▲1.1	1.6				
一般月間有効求職者に占める中高年齢者の割合	55.0%	2.5	0.2				

(注) ハローワークインターネットサービスの機能拡充に伴い、令和3年9月以降の数値には、ハローワークに来所せず、オンライン上で求職登録した求職者数や、求職者がハローワークインターネットサービスの求人へ直接応募した就職件数等が含まれている。

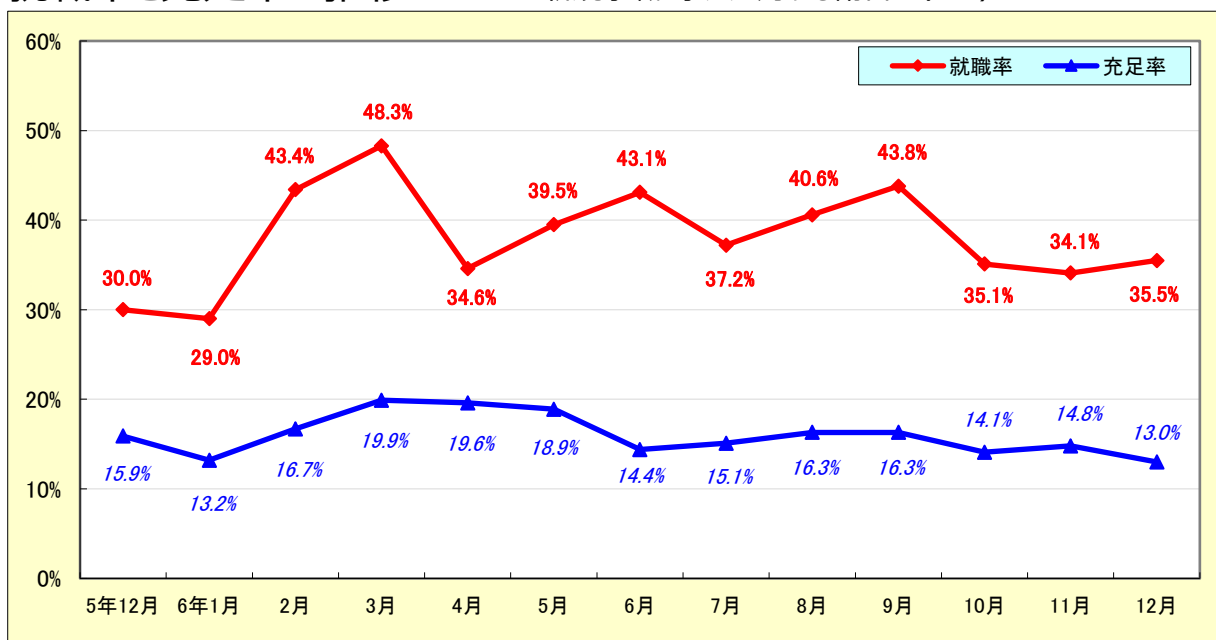
# 求人・求職状況

ハローワーク 高山

		計	前月比	前年同月比	
一般	求職	新規求職申込件数	181	▲ 15.0%	▲ 18.8%
		うち雇用保険受給者	20	▲ 41.2%	▲ 48.7%
		うち中高年齢者	114	0.9%	▲ 10.2%
	求職	月間有効求職者数	982	▲ 4.8%	▲ 3.5%
		うち雇用保険受給者	264	▲ 8.7%	2.3%
		うち中高年齢者	540	▲ 0.2%	▲ 3.2%
	紹介	紹介件数	133	▲ 13.6%	8.1%
		うち雇用保険受給者	49	▲ 3.9%	19.5%
		うち中高年齢者	68	6.3%	7.9%
	就職	就職件数	59	▲ 1.7%	11.3%
		うち雇用保険受給者	21	▲ 12.5%	5.0%
		うち中高年齢者	30	0.0%	3.4%
	求人	新規求人数	606	18.8%	13.1%
		月間有効求人数	1,663	1.7%	6.6%
		充足	充足数	61	▲ 3.2%
うち管外からの充足数	3		0.0%	▲ 25.0%	
うち他県からの充足数	8		14.3%	▲ 38.5%	
パート	新規求職申込件数	177	0.0%	▲ 13.2%	
	月間有効求職者数	960	0.9%	▲ 4.8%	
	新規求人数	370	5.1%	13.5%	
	月間有効求人数	1,044	▲ 2.4%	10.5%	
	就職件数	68	▲ 6.8%	▲ 9.3%	
	充足数	66	1.5%	▲ 7.0%	

## 就職率と充足率の推移

☆ 新規求職・求人に対する割合 (P1)



# 雇用保険適用・給付状況

ハローワーク 高山

		計	前月比	前年同月比	
適用関係係	月末現在適用事業所数	3,099	0.0%	▲ 0.3%	
	月末現在被保険者数	38,120	▲ 0.3%	▲ 0.5%	
	被保険者資格取得数	283	▲ 9.9%	▲ 1.0%	
	被保険者資格喪失者数	415	15.6%	10.7%	
	うち事業主の都合	28	▲ 6.7%	180.0%	
	離職票交付枚数	291	20.7%	0.7%	
給付関係係	基本手当 (基本分)	受給資格決定件数 <small>※2年4月分から6年12月分は速報値のため、修正となる場合があります。</small>	64	▲ 16.9%	▲ 17.9%
		初回受給者数	67	▲ 2.9%	▲ 22.1%
		受給者実人員★	342	▲ 1.4%	1.8%
		支給金額：千円	39,015	▲ 0.6%	10.4%
		支給終了者数	60	20.0%	39.5%
	傷病手当	受給者実人員	0	*	▲ 100.0%
		支給金額：千円	0	*	▲ 100.0%
	特例一時金	受給者数	26	420.0%	30.0%
		支給金額：千円	4,708	519.5%	16.2%
	高年齢者給付金	受給者数	33	▲ 2.9%	▲ 10.8%
		支給金額：千円	7,131	5.3%	4.2%
	常用就職支度手当	支給人員	0	*	*
		支給金額：千円	0	*	*
	再就職手当	支給人員	28	▲ 33.3%	0.0%
		支給金額：千円	13,005	▲ 26.1%	24.2%
	就業促進定着手当	支給人員	10	▲ 33.3%	▲ 44.4%
		支給金額：千円	1,059	▲ 64.7%	▲ 64.7%
	教育訓練給付金 (一般)	受給者数	2	▲ 50.0%	▲ 60.0%
		支給金額：千円	117	14.7%	13.6%
	教育訓練給付金 (専門実践)	受給資格確認件数	1	▲ 50.0%	*
受給者数		0	▲ 100.0%	▲ 100.0%	
支給金額：千円		0	▲ 100.0%	▲ 100.0%	
うち追加給付 (20%)	受給者数	0	*	*	
	支給金額：千円	0	*	*	
教育訓練支援 給付金	受給者実人員	5	150.0%	66.7%	
	支給金額：千円	1,154	181.5%	51.4%	

※雇用保険の基本手当（基本分）は、個別延長給付分や訓練延長給付分を含みません。

# 雇用継続給付関係

ハローワーク 高山

		計	前月比	前年同月比
高 年 齢 雇 用 継 続 給 付	受給要件確認件数	18	50.0%	0.0%
	基本給付金	18	50.0%	0.0%
	再就職給付金	0	*	*
	初回受給者数	4	▲ 42.9%	100.0%
	基本給付金	4	▲ 42.9%	100.0%
	再就職給付金	0	*	*
	月末支給対象者数	934	▲ 0.6%	▲ 6.0%
	基本給付金	934	▲ 0.6%	▲ 5.9%
	再就職給付金	0	*	▲ 100.0%
	月末対象事業所数	201	0.0%	▲ 4.3%
	受給者実人員	294	▲ 28.5%	16.2%
	基本給付金	294	▲ 28.5%	16.2%
	再就職給付金	0	*	*
	支給金額：千円	7,151	▲ 33.5%	13.0%
	基本給付金	7,151	▲ 33.5%	13.0%
	再就職給付金	0	*	*
	支給終了者数	17	0.0%	▲ 19.0%
	基本給付金	17	0.0%	▲ 19.0%
	再就職給付金	0	*	*
育 児 休 業 給 付	受給要件確認件数	27	▲ 6.9%	▲ 28.9%
	初回受給者数	31	29.2%	▲ 32.6%
	月末支給対象者数	194	1.6%	▲ 19.5%
	月末対象事業所数	115	▲ 2.5%	▲ 14.2%
	受給者実人員	299	39.1%	▲ 9.4%
	支給金額：千円	38,176	48.3%	0.8%
	支給終了者数	29	11.5%	16.0%
介 護 給 付	受給者数	2	▲ 33.3%	100.0%
	支給金額：千円	374	3.6%	209.1%

## 雇用保険受給者実人員の推移

★給付関係 基本手当（基本分）（P3）

