

項目	比率	前月差 (ポイント)	前年差 (ポイント)	項目	比率	前月差 (ポイント)	前年差 (ポイント)
有効求人倍率	2.47倍	0.16	0.20	☆就職率 (対新規求職)	33.5%	1.6	0.9
一般	2.23倍	0.04	0.37	一般	22.0%	▲ 2.7	▲ 4.2
パート	2.75倍	0.31	▲ 0.05	パート	53.4%	12.3	11.8
新規求人倍率	3.71倍	▲ 0.10	▲ 0.10	中高年 (一般)	22.8%	▲ 3.8	▲ 1.3
一般	3.00倍	▲ 1.12	▲ 0.07	雇用保険受給者 (一般)	36.9%	6.3	12.1
パート	4.93倍	1.52	0.10	☆充足率 (対新規求人)	9.8%	1.2	1.1
一般新規求職中に占める雇用保険受給者の割合	27.1%	▲ 8.9	▲ 4.0	一般	6.7%	1.0	▲ 1.9
一般新規求職中に占める中高年齢者の割合	50.4%	▲ 1.1	▲ 1.8	パート	13.1%	▲ 0.1	4.4
一般月間有効求職者に占める雇用保険受給者の割合	44.3%	▲ 0.8	1.3				
一般月間有効求職者に占める中高年齢者の割合	49.7%	0.6	1.5				

(注) ハローワークインターネットサービスの機能拡充に伴い、令和3年9月以降の数値には、ハローワークに来所せず、オンライン上で求職登録した求職者数や、求職者がハローワークインターネットサービスの求人に直接応募した就職件数等が含まれている。

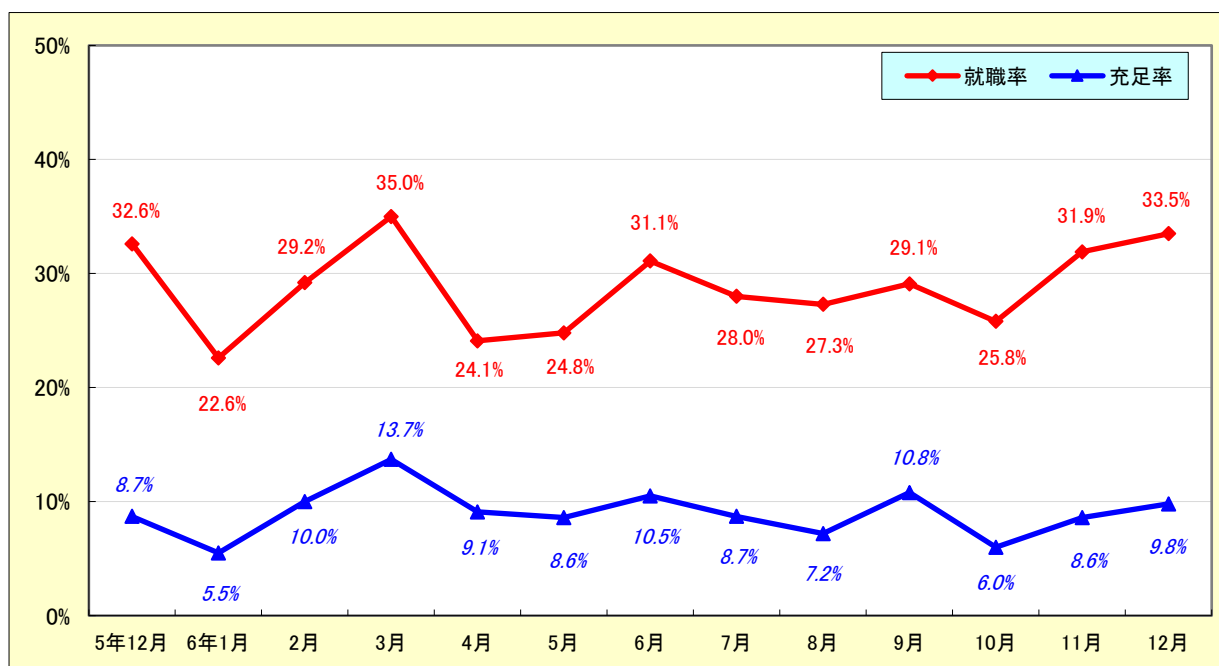
# 求人・求職状況

ハローワーク 多治見

		計	前月比	前年同月比	
一般	求職	新規求職申込件数	409	▲ 8.1%	5.1%
		うち雇用保険受給者	111	▲ 30.6%	▲ 8.3%
		うち中高年齢者	206	▲ 10.0%	1.5%
	求職	月間有効求職者数	2,107	▲ 6.0%	▲ 4.5%
		うち雇用保険受給者	934	▲ 7.7%	▲ 1.6%
		うち中高年齢者	1,047	▲ 4.8%	▲ 1.5%
	紹介	紹介件数	297	▲ 12.9%	▲ 12.6%
		うち雇用保険受給者	111	2.8%	23.3%
		うち中高年齢者	164	▲ 5.7%	16.3%
	就職	就職件数	90	▲ 18.2%	▲ 11.8%
		うち雇用保険受給者	41	▲ 16.3%	36.7%
		うち中高年齢者	47	▲ 23.0%	▲ 4.1%
	求人	新規求人数	1,226	▲ 33.2%	2.6%
		月間有効求人数	4,708	▲ 4.0%	14.9%
		充足数	82	▲ 21.2%	▲ 20.4%
充足	うち管外からの充足数	13	▲ 45.8%	▲ 40.9%	
	うち他県からの充足数	15	15.4%	▲ 16.7%	
パート	新規求職申込件数	236	▲ 32.2%	▲ 15.4%	
	月間有効求職者数	1,776	▲ 9.5%	1.3%	
	新規求人数	1,164	▲ 1.9%	▲ 13.6%	
	月間有効求人数	4,878	1.8%	▲ 0.5%	
	就職件数	126	▲ 11.9%	8.6%	
	充足数	152	▲ 3.2%	29.9%	

## 就職率と充足率の推移

☆ 新規求職・求人に対する割合 (P1)



# 雇用保険適用・給付状況

ハローワーク 多治見

		計	前月比	前年同月比	
適 用 関 係	月末現在適用事業所数	5,161	0.1%	▲ 1.1%	
	月末現在被保険者数	95,475	▲ 0.8%	▲ 1.7%	
	被保険者資格取得数	991	▲ 27.1%	▲ 16.5%	
	被保険者資格喪失者数	1,058	▲ 41.7%	▲ 17.1%	
	うち事業主の都合	47	4.4%	0.0%	
	離職票交付枚数	659	▲ 33.0%	0.5%	
給 付 関 係	基本手当 (基本分)	受給資格決定件数 <small>※2年4月分から6年12月分は速報 値のため、修正となる場合があります。</small>	196	▲ 26.3%	▲ 3.4%
		初回受給者数	244	8.4%	7.5%
		受給者実人員★	1,093	▲ 0.9%	7.7%
		支給金額：千円	124,464	▲ 3.4%	11.9%
		支給終了者数	164	▲ 9.9%	10.8%
	傷病手当	受給者実人員	3	▲ 62.5%	0.0%
		支給金額：千円	399	▲ 72.6%	1.8%
	特例一時金	受給者数	1	0.0%	▲ 50.0%
		支給金額：千円	248	15.9%	▲ 47.0%
	高年齢者給付金	受給者数	55	▲ 44.4%	▲ 20.3%
		支給金額：千円	11,307	▲ 49.5%	▲ 16.8%
	常用就職支度手当	支給人員	0	*	*
		支給金額：千円	0	*	*
	再就職手当	支給人員	136	70.0%	14.3%
		支給金額：千円	58,315	77.4%	28.6%
	就業促進定着手当	支給人員	30	42.9%	36.4%
		支給金額：千円	4,496	27.6%	14.9%
	教育訓練給付金 (一般)	受給者数	9	▲ 35.7%	▲ 50.0%
		支給金額：千円	307	▲ 39.2%	▲ 61.3%
	教育訓練給付金 (専門実践)	受給資格確認件数	5	*	0.0%
受給者数		9	▲ 35.7%	28.6%	
支給金額：千円		1,859	▲ 12.1%	76.5%	
うち追加給付 (20%)	受給者数	2	*	▲ 33.3%	
	支給金額：千円	289	*	▲ 40.5%	
教育訓練支援 給付金	受給者実人員	13	1200.0%	0.0%	
	支給金額：千円	3,539	1120.3%	8.3%	

※雇用保険の基本手当（基本分）は、個別延長給付分や訓練延長給付分を含みません。

# 雇用継続給付関係

ハローワーク 多治見

		計	前月比	前年同月比
高 年 齢 雇 用 継 続 給 付	受給要件確認件数	27	▲ 50.9%	▲ 20.6%
	基本給付金	27	▲ 50.9%	▲ 20.6%
	再就職給付金	0	*	*
	初回受給者数	11	▲ 31.3%	83.3%
	基本給付金	11	▲ 31.3%	83.3%
	再就職給付金	0	*	*
	月末支給対象者数	1,996	0.0%	▲ 0.8%
	基本給付金	1,996	0.0%	▲ 0.8%
	再就職給付金	0	*	*
	月末対象事業所数	426	▲ 1.4%	▲ 5.3%
	受給者実人員	744	▲ 18.0%	▲ 1.5%
	基本給付金	744	▲ 18.0%	▲ 1.5%
	再就職給付金	0	*	*
	支給金額：千円	18,791	▲ 27.9%	▲ 2.6%
	基本給付金	18,791	▲ 27.9%	▲ 2.6%
再就職給付金	0	*	*	
支給終了者数	32	▲ 17.9%	▲ 17.9%	
基本給付金	32	▲ 17.9%	▲ 17.9%	
再就職給付金	0	*	*	
育 児 休 業 給 付	受給要件確認件数	94	56.7%	59.3%
	初回受給者数	94	70.9%	54.1%
	月末支給対象者数	606	6.7%	9.8%
	月末対象事業所数	248	2.5%	▲ 0.8%
	受給者実人員	833	14.7%	13.0%
	支給金額：千円	112,403	19.1%	19.8%
	支給終了者数	63	5.0%	16.7%
介 護 給 付	受給者数	7	75.0%	0.0%
	支給金額：千円	1,491	242.0%	39.9%

## 雇用保険受給者実人員の推移

★給付関係 基本手当（基本分）（P 3）

