

項目	比率	前月差 (ポイント)	前年差 (ポイント)	項目	比率	前月差 (ポイント)	前年差 (ポイント)
有効求人倍率	1.01倍	0.06	0.08	☆就職率 (対新規求職)	41.9%	10.7	6.3
一般	1.23倍	0.07	0.10	一般	26.1%	▲ 3.0	▲ 14.4
パート	0.80倍	0.06	0.07	パート	61.8%	28.5	31.9
新規求人倍率	1.83倍	0.08	0.18	中高年 (一般)	17.9%	▲ 19.1	▲ 17.2
一般	1.90倍	0.01	0.12	雇用保険受給者 (一般)	26.3%	▲ 11.8	▲ 17.2
パート	1.75倍	0.14	0.26	☆充足率 (対新規求人)	15.0%	1.7	1.3
一般新規求職中に占める雇用保険受給者の割合	27.5%	0.9	▲ 1.6	一般	12.2%	▲ 1.9	▲ 2.0
一般新規求職中に占める中高年齢者の割合	56.5%	▲ 1.7	9.7	パート	18.8%	6.4	5.8
一般月間有効求職者に占める雇用保険受給者の割合	37.4%	2.5	2.7				
一般月間有効求職者に占める中高年齢者の割合	53.1%	▲ 1.1	1.6				

(注) ハローワークインターネットサービスの機能拡充に伴い、令和3年9月以降の数値には、ハローワークに来所せず、オンライン上で求職登録した求職者数や、求職者がハローワークインターネットサービスの求人に直接応募した就職件数等が含まれている。

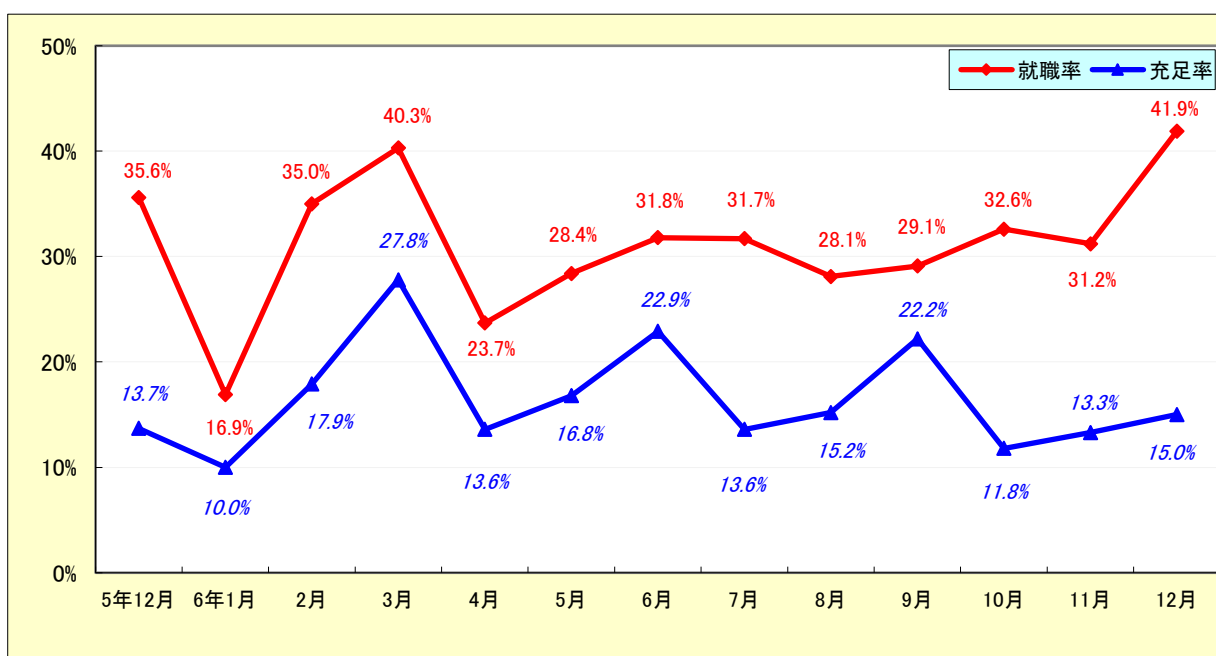
求人・求職状況

ハローワーク 揖斐

		計	前月比	前年同月比	
一般	求職	新規求職申込件数	69	▲ 12.7%	▲ 12.7%
		うち雇用保険受給者	19	▲ 9.5%	▲ 17.4%
		うち中高年齢者	39	▲ 15.2%	5.4%
	求職	月間有効求職者数	401	▲ 8.7%	▲ 7.8%
		うち雇用保険受給者	150	▲ 2.0%	▲ 0.7%
		うち中高年齢者	213	▲ 10.5%	▲ 4.9%
	紹介	紹介件数	67	▲ 16.3%	▲ 18.3%
		うち雇用保険受給者	19	11.8%	5.6%
		うち中高年齢者	29	▲ 43.1%	▲ 42.0%
	就職	就職件数	18	▲ 21.7%	▲ 43.8%
		うち雇用保険受給者	5	▲ 37.5%	▲ 50.0%
		うち中高年齢者	7	▲ 58.8%	▲ 46.2%
求人	新規求人数	131	▲ 12.1%	▲ 7.1%	
	月間有効求人数	492	▲ 3.3%	0.2%	
	充足	充足数	16	▲ 23.8%	▲ 20.0%
		うち管外からの充足数	4	0.0%	▲ 42.9%
うち他県からの充足数		0	▲ 100.0%	▲ 100.0%	
パート	新規求職申込件数	55	▲ 26.7%	▲ 17.9%	
	月間有効求職者数	398	▲ 11.6%	▲ 7.4%	
	新規求人数	96	▲ 20.7%	▲ 4.0%	
	月間有効求人数	317	▲ 4.8%	1.6%	
	就職件数	34	36.0%	70.0%	
	充足数	18	20.0%	38.5%	

就職率と充足率の推移

☆ 新規求職・求人に対する割合 (P1)



雇用保険適用・給付状況

ハローワーク 揖斐

		計	前月比	前年同月比	
適 用 関 係	月末現在適用事業所数	981	▲ 0.2%	▲ 0.8%	
	月末現在被保険者数	14,457	▲ 0.2%	▲ 1.4%	
	被保険者資格取得数	107	17.6%	▲ 12.3%	
	被保険者資格喪失者数	137	▲ 4.2%	▲ 10.5%	
	うち事業主の都合	6	▲ 62.5%	▲ 53.8%	
	離職票交付枚数	78	▲ 6.0%	▲ 9.3%	
給 付 関 係	基本手当 (基本分)	受給資格決定件数 <small>※2年4月分から6年12月分は速報 値のため、修正となる場合があります。</small>	25	▲ 41.9%	▲ 40.5%
		初回受給者数	46	43.8%	27.8%
		受給者実人員★	174	▲ 4.9%	▲ 5.9%
		支給金額：千円	21,293	▲ 2.4%	7.2%
		支給終了者数	32	▲ 20.0%	23.1%
	傷病手当	受給者実人員	0	▲ 100.0%	*
		支給金額：千円	0	▲ 100.0%	*
	特例一時金	受給者数	0	*	*
		支給金額：千円	0	*	*
	高年齢者給付金	受給者数	19	0.0%	90.0%
		支給金額：千円	4,107	▲ 4.5%	99.4%
	常用就職支度手当	支給人員	0	▲ 100.0%	*
		支給金額：千円	0	▲ 100.0%	*
	再就職手当	支給人員	13	▲ 45.8%	▲ 13.3%
		支給金額：千円	5,712	▲ 47.3%	38.1%
	就業促進定着手当	支給人員	2	0.0%	▲ 66.7%
		支給金額：千円	366	▲ 30.3%	▲ 69.8%
	教育訓練給付金 (一般)	受給者数	2	▲ 75.0%	▲ 33.3%
		支給金額：千円	23	▲ 90.7%	▲ 75.8%
	教育訓練給付金 (専門実践)	受給資格確認件数	0	*	▲ 100.0%
		受給者数	1	▲ 83.3%	0.0%
		支給金額：千円	51	▲ 92.6%	▲ 15.0%
	うち追加給付 (20%)	受給者数	0	▲ 100.0%	▲ 100.0%
		支給金額：千円	0	▲ 100.0%	▲ 100.0%
	教育訓練支援 給付金	受給者実人員	2	*	100.0%
支給金額：千円		527	*	86.2%	

※雇用保険の基本手当（基本分）は、個別延長給付分や訓練延長給付分を含みません。

雇用継続給付関係

ハローワーク 揖斐

		計	前月比	前年同月比
高 年 齢 雇 用 継 続 給 付	受給要件確認件数	4	▲ 55.6%	▲ 20.0%
	基本給付金	4	▲ 55.6%	▲ 20.0%
	再就職給付金	0	*	*
	初回受給者数	3	0.0%	▲ 25.0%
	基本給付金	3	0.0%	▲ 25.0%
	再就職給付金	0	*	*
	月末支給対象者数	409	▲ 0.2%	0.7%
	基本給付金	409	▲ 0.2%	0.7%
	再就職給付金	0	*	*
	月末対象事業所数	109	▲ 0.9%	▲ 9.2%
	受給者実人員	168	136.6%	▲ 16.8%
	基本給付金	168	136.6%	▲ 16.8%
	再就職給付金	0	*	*
	支給金額：千円	4,416	147.4%	▲ 15.5%
	基本給付金	4,416	147.4%	▲ 15.5%
再就職給付金	0	*	*	
支給終了者数	6	0.0%	▲ 33.3%	
基本給付金	6	0.0%	▲ 33.3%	
再就職給付金	0	*	*	
育 児 休 業 給 付	受給要件確認件数	14	100.0%	55.6%
	初回受給者数	15	114.3%	50.0%
	月末支給対象者数	66	1.5%	▲ 26.7%
	月末対象事業所数	43	7.5%	▲ 14.0%
	受給者実人員	124	106.7%	2.5%
	支給金額：千円	16,095	123.5%	11.0%
	支給終了者数	13	44.4%	62.5%
介 護 給 付	受給者数	2	100.0%	*
	支給金額：千円	360	108.1%	*

雇用保険受給者実人員の推移

★給付関係 基本手当（基本分）（P3）

