

項目	比率	前月差 (ポイント)	前年差 (ポイント)	項目	比率	前月差 (ポイント)	前年差 (ポイント)
有効求人倍率	1.25倍	0.05	▲ 0.06	☆就職率 (対新規求職)	32.5%	3.8	▲ 0.2
一般	1.38倍	0.08	0.01	一般	24.6%	3.2	▲ 6.0
パート	1.10倍	0.03	▲ 0.13	パート	42.5%	4.2	7.2
新規求人倍率	2.48倍	0.53	0.10	中高年 (一般)	19.2%	▲ 3.3	▲ 7.1
一般	2.43倍	0.34	0.09	雇用保険受給者 (一般)	42.5%	15.2	5.7
パート	2.55倍	0.78	0.11	☆充足率 (対新規求人)	11.7%	▲ 2.9	▲ 0.7
一般新規求職中に占める雇用保険受給者の割合	23.7%	▲ 3.3	1.2	一般	8.8%	▲ 1.2	▲ 1.4
一般新規求職中に占める中高年齢者の割合	53.5%	2.3	3.1	パート	15.2%	▲ 6.4	0.1
一般月間有効求職者に占める雇用保険受給者の割合	37.7%	0.9	1.7				
一般月間有効求職者に占める中高年齢者の割合	51.0%	0.4	1.5				

※各数値は揖斐出張所取扱分を含む。

(注) ハローワークインターネットサービスの機能拡充に伴い、令和3年9月以降の数値には、ハローワークに来所せず、オンライン上で求職登録した求職者数や、求職者がハローワークインターネットサービスの求人に直接応募した就職件数等が含まれている。

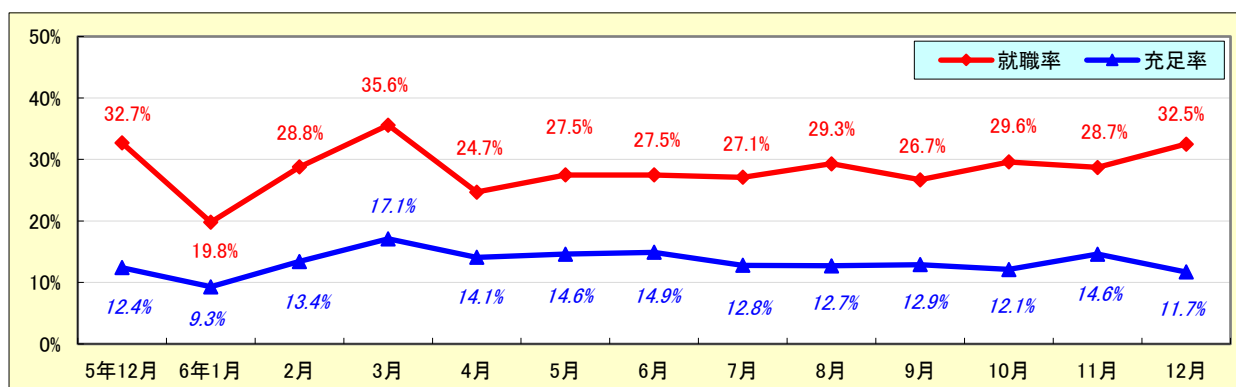
求人・求職状況

ハローワーク大垣

		計	前月比	前年同月比	
一般	求職	新規求職申込件数	447	▲ 15.5%	▲ 11.7%
		うち雇用保険受給者	106	▲ 25.9%	▲ 7.0%
		うち中高年齢者	239	▲ 11.8%	▲ 6.3%
	求職	月間有効求職者数	2,627	▲ 6.0%	▲ 0.8%
		うち雇用保険受給者	990	▲ 3.7%	3.8%
		うち中高年齢者	1,340	▲ 5.2%	2.1%
	紹介	紹介件数	407	▲ 32.2%	▲ 19.9%
		うち雇用保険受給者	123	▲ 23.1%	▲ 19.1%
		うち中高年齢者	200	▲ 34.0%	▲ 29.8%
	就職	就職件数	110	▲ 2.7%	▲ 29.0%
		うち雇用保険受給者	45	15.4%	7.1%
		うち中高年齢者	46	▲ 24.6%	▲ 31.3%
	求人	新規求人数	1,086	▲ 1.8%	▲ 8.3%
		月間有効求人数	3,632	▲ 0.1%	0.2%
		充足数	96	▲ 13.5%	▲ 20.7%
充足	うち管外からの充足数	16	▲ 11.1%	▲ 27.3%	
	うち他県からの充足数	10	▲ 23.1%	▲ 9.1%	
パート	新規求職申込件数	348	▲ 13.4%	▲ 8.9%	
	月間有効求職者数	2,131	▲ 6.6%	2.1%	
	新規求人数	888	24.5%	▲ 4.6%	
	月間有効求人数	2,334	▲ 4.1%	▲ 9.4%	
	就職件数	148	▲ 3.9%	9.6%	
	充足数	135	▲ 12.3%	▲ 4.3%	

就職率と充足率の推移

☆ 新規求職・求人に対する割合 (P1)



障害者職業紹介・登録状況

(期末現在)

		計	前月比	前年同月比
職業紹介	新規求職申込件数	60	▲ 22.1%	20.0%
	就職件数	53	60.6%	89.3%
	新規登録者	26	▲ 10.3%	18.2%
登録	有効求職者	914	▲ 1.8%	6.0%
	就業中の者	2,744	0.8%	6.3%
	保留中の者	44	0.0%	▲ 45.7%

雇用保険適用・給付状況

ハローワーク 大垣

		計	前月比	前年同月比	
適 用 関 係	月末現在適用事業所数	5,840	▲ 0.1%	▲ 1.3%	
	月末現在被保険者数	116,723	0.1%	▲ 0.5%	
	被保険者資格取得数	1,103	1.6%	▲ 2.6%	
	被保険者資格喪失者数	1,030	▲ 7.0%	▲ 11.7%	
	うち事業主の都合	53	▲ 27.4%	10.4%	
	離職票交付枚数	599	▲ 13.7%	▲ 5.2%	
給 付 関 係	基本手当 (基本分)	受給資格決定件数 <small>※2年4月分から6年12月分は速報値のため、修正となる場合があります。</small>	222	▲ 15.6%	▲ 9.4%
		初回受給者数	241	▲ 2.8%	19.9%
		受給者実人員★	1,178	▲ 1.3%	6.5%
		支給金額：千円	137,003	▲ 1.6%	14.7%
		支給終了者数	181	4.0%	8.4%
	傷病手当	受給者実人員	5	0.0%	150.0%
		支給金額：千円	1,449	44.2%	311.6%
	特例一時金	受給者数	1	*	▲ 50.0%
		支給金額：千円	198	*	▲ 53.2%
	高年齢者給付金	受給者数	77	▲ 16.3%	4.1%
		支給金額：千円	16,999	▲ 18.1%	8.1%
	常用就職支度手当	支給人員	0	▲ 100.0%	*
		支給金額：千円	0	▲ 100.0%	*
	再就職手当	支給人員	86	▲ 18.1%	▲ 24.6%
		支給金額：千円	39,916	▲ 13.1%	▲ 7.9%
	就業促進定着手当	支給人員	18	▲ 10.0%	▲ 56.1%
		支給金額：千円	3,506	▲ 3.1%	▲ 48.7%
	教育訓練給付金 (一般)	受給者数	15	▲ 37.5%	▲ 16.7%
		支給金額：千円	310	▲ 50.2%	1.6%
教育訓練給付金 (専門実践)	受給資格確認件数	6	▲ 14.3%	0.0%	
	受給者数	10	▲ 16.7%	11.1%	
	支給金額：千円	1,619	1.1%	58.9%	
うち追加給付 (20%)	受給者数	2	100.0%	100.0%	
	支給金額：千円	233	45.6%	288.3%	
教育訓練支援 給付金	受給者実人員	16	1500.0%	45.5%	
	支給金額：千円	4,001	1433.0%	37.2%	

※雇用保険の基本手当（基本分）は、個別延長給付分や訓練延長給付分を含みません。

雇用継続給付関係

ハローワーク 大垣

		計	前月比	前年同月比
高 年 齢 雇 用 継 続 給 付	受給要件確認件数	38	▲ 55.3%	▲ 29.6%
	基本給付金	38	▲ 55.3%	▲ 29.6%
	再就職給付金	0	*	*
	初回受給者数	26	▲ 25.7%	▲ 21.2%
	基本給付金	26	▲ 25.7%	▲ 21.2%
	再就職給付金	0	*	*
	月末支給対象者数	3,174	▲ 0.1%	2.3%
	基本給付金	3,174	▲ 0.1%	2.3%
	再就職給付金	0	*	*
	月末対象事業所数	620	▲ 0.8%	▲ 3.7%
	受給者実人員	1,273	▲ 12.4%	▲ 11.2%
	基本給付金	1,273	▲ 12.4%	▲ 11.2%
	再就職給付金	0	*	*
	支給金額：千円	32,254	▲ 19.6%	▲ 15.6%
	基本給付金	32,254	▲ 19.6%	▲ 15.6%
再就職給付金	0	*	*	
支給終了者数	47	▲ 9.6%	▲ 23.0%	
基本給付金	47	▲ 9.6%	▲ 23.0%	
再就職給付金	0	*	*	
育 児 休 業 給 付	受給要件確認件数	120	13.2%	2.6%
	初回受給者数	107	5.9%	▲ 13.7%
	月末支給対象者数	725	7.1%	▲ 8.2%
	月末対象事業所数	328	6.1%	▲ 2.4%
	受給者実人員	933	17.8%	▲ 7.4%
	支給金額：千円	126,289	19.3%	▲ 2.4%
	支給終了者数	74	▲ 3.9%	1.4%
介 護 給 付	受給者数	12	300.0%	50.0%
	支給金額：千円	2,624	193.2%	2.7%

雇用保険受給者実人員の推移

★給付関係 基本手当（基本分）（P3）

