

項 目	比 率	前月差 (ポイント)	前年差 (ポイント)	項 目	比 率	前月差 (ポイント)	前年差 (ポイント)
有効求人倍率	1.60倍	0.03	0.03	☆就職率 (対新規求職)	35.3%	▲ 7.4	▲ 13.0
一般	1.96倍	0.11	0.07	一般	28.4%	▲ 12.1	▲ 18.9
パート	1.26倍 ▲ 0.03	0.00	0.00	パート	42.4%	▲ 2.6	▲ 7.0
新規求人倍率	2.74倍	0.40	▲ 0.25	中高年 (一般)	24.4%	▲ 17.1	▲ 16.1
一般	3.17倍	0.49	▲ 0.16	雇用保険受給者 (一般)	44.4%	▲ 5.6	▲ 12.1
パート	2.29倍	0.30	▲ 0.35	☆充足率 (対新規求人)	12.1%	▲ 3.1	▲ 3.7
一般新規求職中に占める雇用保険受給者の割合	28.4%	5.0	3.1	一般	9.3%	▲ 3.2	▲ 4.2
一般新規求職中に占める中高年齢者の割合	47.4%	▲ 0.3	1.2	パート	16.1%	▲ 2.8	▲ 2.6
一般月間有効求職者に占める雇用保険受給者の割合	35.8%	▲ 1.4	0.8				
一般月間有効求職者に占める中高年齢者の割合	51.9%	▲ 0.4	4.1				

(注) ハローワークインターネットサービスの機能拡充に伴い、令和3年9月以降の数値には、ハローワークに来所せず、オンライン上で求職登録した求職者数や、求職者がハローワークインターネットサービスの求人に直接応募した就職件数等が含まれている。

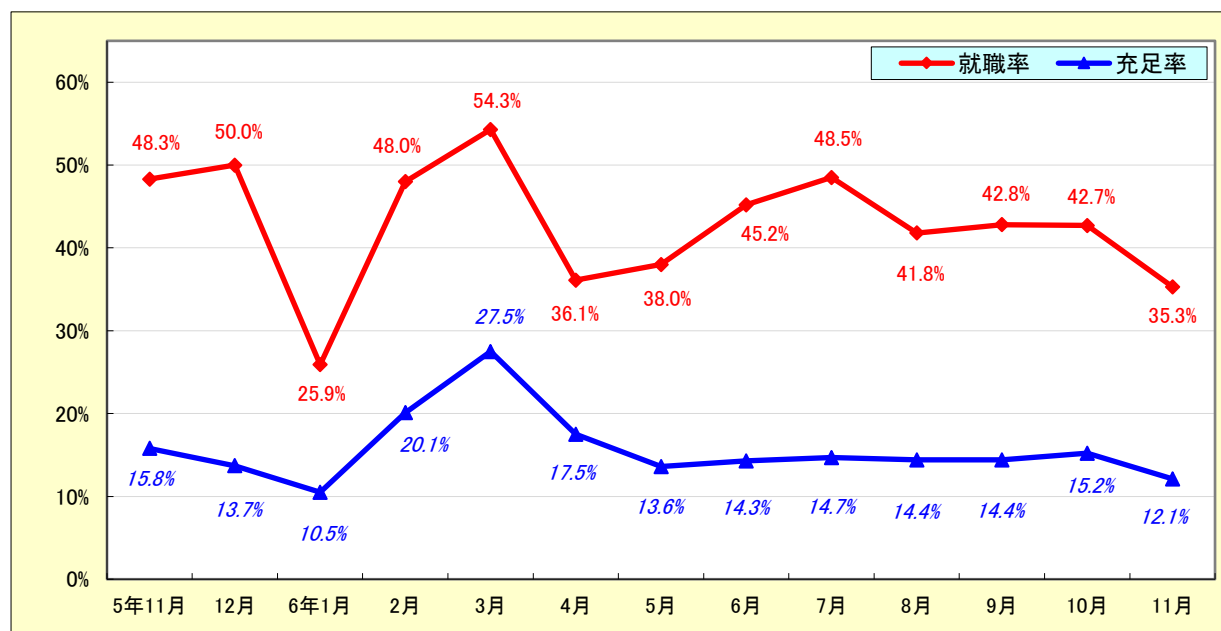
求人・求職状況

ハローワーク 中津川

		計	前月比	前年同月比	
一般	求職	新規求職申込件数	95	▲ 14.4%	4.4%
		うち雇用保険受給者	27	3.8%	17.4%
		うち中高年齢者	45	▲ 15.1%	7.1%
	求職	月間有効求職者数	480	▲ 6.1%	▲ 5.5%
		うち雇用保険受給者	172	▲ 9.5%	▲ 3.4%
		うち中高年齢者	249	▲ 6.7%	2.5%
	紹介	紹介件数	69	▲ 28.1%	▲ 2.8%
		うち雇用保険受給者	23	9.5%	▲ 4.2%
		うち中高年齢者	32	▲ 23.8%	▲ 3.0%
	就職	就職件数	27	▲ 40.0%	▲ 37.2%
		うち雇用保険受給者	12	▲ 7.7%	▲ 7.7%
		うち中高年齢者	11	▲ 50.0%	▲ 35.3%
	求人	新規求人数	301	1.3%	▲ 0.7%
		月間有効求人数	939	▲ 0.6%	▲ 2.3%
		充足数	28	▲ 24.3%	▲ 31.7%
充足	うち管外からの充足数	7	▲ 22.2%	▲ 22.2%	
	うち他県からの充足数	2	0.0%	*	
パート	新規求職申込件数	92	▲ 15.6%	3.4%	
	月間有効求職者数	511	▲ 1.2%	▲ 4.5%	
	新規求人数	211	▲ 2.8%	▲ 10.2%	
	月間有効求人数	646	▲ 2.9%	▲ 4.3%	
	就職件数	39	▲ 20.4%	▲ 11.4%	
	充足数	34	▲ 17.1%	▲ 22.7%	

就職率と充足率の推移

☆ 新規求職・求人に対する割合 (P1)



雇用保険適用・給付状況

ハローワーク 中津川

		計	前月比	前年同月比	
適 用 関 係	月末現在適用事業所数	1,235	▲ 0.2%	▲ 2.2%	
	月末現在被保険者数	22,113	0.1%	▲ 0.5%	
	被保険者資格取得数	174	▲ 23.0%	▲ 20.2%	
	被保険者資格喪失者数	157	▲ 41.6%	▲ 29.6%	
	うち事業主の都合	7	16.7%	40.0%	
	離職票交付枚数	105	▲ 31.8%	▲ 31.4%	
給 付 関 係	基本手当 (基本分)	受給資格決定件数 <small>※2年4月分から6年11月分は速報値のため、修正となる場合があります。</small>	63	8.6%	0.0%
		初回受給者数	40	▲ 33.3%	▲ 36.5%
		受給者実人員★	229	▲ 14.2%	▲ 2.1%
		支給金額：千円	26,819	▲ 20.1%	▲ 6.4%
		支給終了者数	32	▲ 43.9%	0.0%
	傷病手当	受給者実人員	0	*	▲ 100.0%
		支給金額：千円	0	*	▲ 100.0%
	特例一時金	受給者数	0	*	*
		支給金額：千円	0	*	*
	高年齢者給付金	受給者数	18	12.5%	5.9%
		支給金額：千円	3,596	▲ 4.5%	6.8%
	常用就職支度手当	支給人員	1	*	0.0%
		支給金額：千円	83	*	▲ 39.0%
	再就職手当	支給人員	24	20.0%	20.0%
		支給金額：千円	7,913	0.4%	18.7%
	就業促進定着手当	支給人員	8	▲ 20.0%	60.0%
		支給金額：千円	1,128	▲ 21.7%	33.8%
	教育訓練給付金 (一般)	受給者数	5	150.0%	▲ 28.6%
		支給金額：千円	167	34.7%	▲ 31.0%
教育訓練給付金 (専門実践)	受給資格確認件数	0	*	▲ 100.0%	
	受給者数	5	▲ 28.6%	0.0%	
	支給金額：千円	1,070	▲ 25.4%	122.0%	
うち追加給付 (20%)	受給者数	0	▲ 100.0%	*	
	支給金額：千円	0	▲ 100.0%	*	
教育訓練支援 給付金	受給者実人員	2	*	0.0%	
	支給金額：千円	396	*	▲ 28.6%	

※雇用保険の基本手当（基本分）は、個別延長給付分や訓練延長給付分を含みません。

雇用継続給付関係

ハローワーク 中津川

		計	前月比	前年同月比
高 年 齢 雇 用 継 続 給 付	受給要件確認件数	17	112.5%	70.0%
	基本給付金	17	112.5%	70.0%
	再就職給付金	0	*	*
	初回受給者数	6	50.0%	50.0%
	基本給付金	6	50.0%	50.0%
	再就職給付金	0	*	*
	月末支給対象者数	707	1.3%	▲ 0.7%
	基本給付金	707	1.3%	▲ 0.7%
	再就職給付金	0	*	*
	月末対象事業所数	135	1.5%	▲ 8.2%
	受給者実人員	215	▲ 28.1%	9.1%
	基本給付金	215	▲ 28.1%	9.1%
	再就職給付金	0	*	*
	支給金額：千円	5,243	▲ 33.0%	7.1%
	基本給付金	5,243	▲ 33.0%	7.1%
再就職給付金	0	*	*	
支給終了者数	5	▲ 72.2%	▲ 68.8%	
基本給付金	5	▲ 72.2%	▲ 68.8%	
再就職給付金	0	*	*	
育 児 休 業 給 付	受給要件確認件数	21	0.0%	16.7%
	初回受給者数	18	▲ 5.3%	▲ 10.0%
	月末支給対象者数	114	10.7%	▲ 4.2%
	月末対象事業所数	68	7.9%	▲ 10.5%
	受給者実人員	135	▲ 3.6%	0.7%
	支給金額：千円	15,372	▲ 10.6%	▲ 3.4%
	支給終了者数	11	▲ 8.3%	0.0%
介 給 護 付	受給者数	1	▲ 50.0%	0.0%
	支給金額：千円	255	147.6%	189.8%

雇用保険受給者実人員の推移

★給付関係 基本手当（基本分）（P 3）

