

| 項目 | 比率 | 前月差 (ポイント) | 前年差 (ポイント) | 項目 | 比率 | 前月差 (ポイント) | 前年差 (ポイント) |
|-------------------------|--------------|------------|------------|--------------|-------------|------------|------------|
| 有効求人倍率 | 1.34倍 | 0.00 | ▲ 0.07 | ☆就職率 (対新規求職) | 31.9% | 9.2 | ▲ 0.6 |
| 一般 | 1.78倍 | 0.07 | 0.07 | 一般 | 34.3% | 16.8 | 8.9 |
| パート | 0.85倍 ▲ 0.04 | ▲ 0.04 | ▲ 0.19 | パート | 29.1% ▲ 0.3 | ▲ 13.0 | |
| 新規求人倍率 | 2.91倍 | 0.98 | 0.14 | 中高年 (一般) | 37.3% | 23.8 | 15.3 |
| 一般 | 3.88倍 | 1.57 | 0.44 | 雇用保険受給者 (一般) | 42.6% | 15.0 | ▲ 4.2 |
| パート | 1.77倍 | 0.33 | ▲ 0.11 | ☆充足率 (対新規求人) | 8.1% | ▲ 1.3 | ▲ 2.7 |
| 一般新規求職中に占める雇用保険受給者の割合 | 30.9% | 5.6 | 6.5 | 一般 | 6.2% | ▲ 0.6 | ▲ 2.1 |
| 一般新規求職中に占める中高年齢者の割合 | 47.4% | 2.0 | ▲ 4.4 | パート | 13.0% | ▲ 1.6 | ▲ 3.9 |
| 一般月間有効求職者に占める雇用保険受給者の割合 | 37.7% | ▲ 1.0 | ▲ 1.4 | | | | |
| 一般月間有効求職者に占める中高年齢者の割合 | 46.8% | ▲ 0.3 | ▲ 1.9 | | | | |

(注) ハローワークインターネットサービスの機能拡充に伴い、令和3年9月以降の数値には、ハローワークに来所せず、オンライン上で求職登録した求職者数や、求職者がハローワークインターネットサービスの求人に直接応募した就職件数等が含まれている。

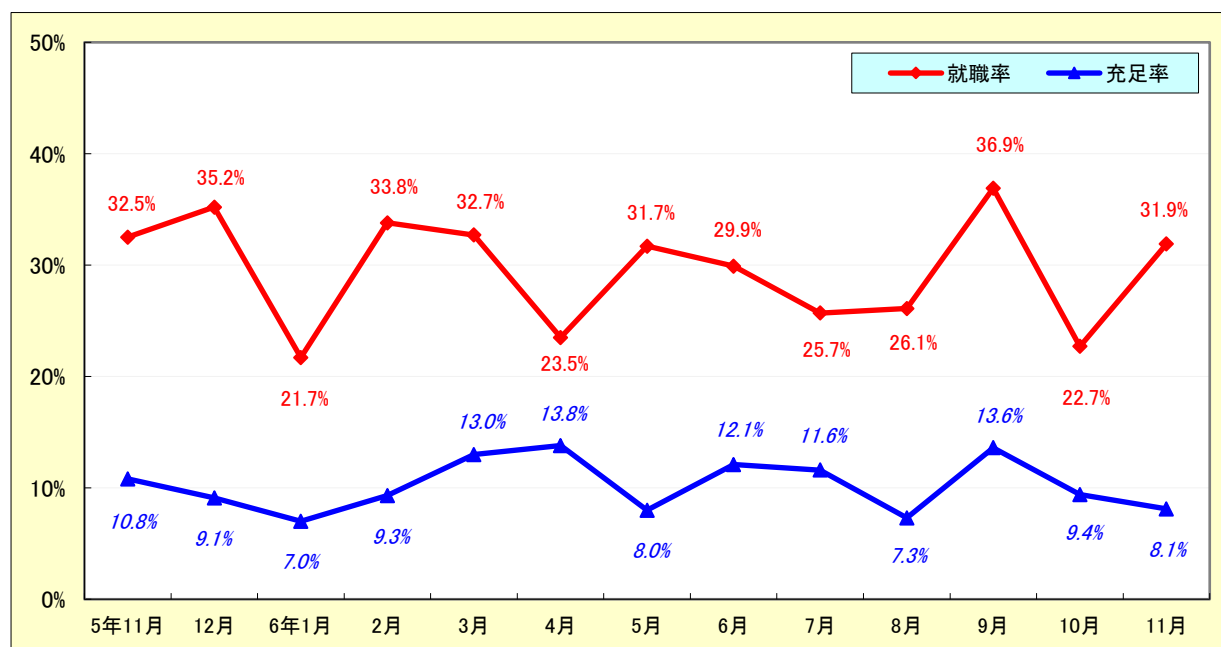
求人・求職状況

ハローワーク 美濃加茂

| | | 計 | 前月比 | 前年同月比 | |
|-----|----------|------------|---------|---------|---------|
| 一般 | 求職 | 新規求職申込件数 | 175 | ▲ 23.6% | ▲ 9.3% |
| | | うち雇用保険受給者 | 54 | ▲ 6.9% | 14.9% |
| | | うち中高年齢者 | 83 | ▲ 20.2% | ▲ 17.0% |
| | 求職 | 月間有効求職者数 | 934 | ▲ 3.0% | ▲ 4.6% |
| | | うち雇用保険受給者 | 352 | ▲ 5.6% | ▲ 8.1% |
| | | うち中高年齢者 | 437 | ▲ 3.7% | ▲ 8.4% |
| | 紹介 | 紹介件数 | 191 | ▲ 8.2% | 2.1% |
| | | うち雇用保険受給者 | 49 | ▲ 19.7% | ▲ 10.9% |
| | | うち中高年齢者 | 101 | 6.3% | ▲ 4.7% |
| | 就職 | 就職件数 | 60 | 50.0% | 22.4% |
| | | うち雇用保険受給者 | 23 | 43.8% | 4.5% |
| | | うち中高年齢者 | 31 | 121.4% | 40.9% |
| | 求人 | 新規求人数 | 679 | 28.4% | 2.4% |
| | | 月間有効求人数 | 1,662 | 0.8% | ▲ 0.7% |
| | | 充足数 | 42 | 16.7% | ▲ 23.6% |
| | 充足 | うち管外からの充足数 | 16 | 6.7% | ▲ 30.4% |
| | | うち他県からの充足数 | 2 | 0.0% | ▲ 50.0% |
| | | | | | |
| パート | 新規求職申込件数 | 148 | ▲ 17.8% | 2.1% | |
| | 月間有効求職者数 | 822 | 3.4% | 2.5% | |
| | 新規求人数 | 262 | 0.8% | ▲ 3.7% | |
| | 月間有効求人数 | 699 | ▲ 0.9% | ▲ 16.1% | |
| | 就職件数 | 43 | ▲ 18.9% | ▲ 29.5% | |
| | 充足数 | 34 | ▲ 10.5% | ▲ 26.1% | |

就職率と充足率の推移

☆ 新規求職・求人に対する割合 (P1)



雇用保険適用・給付状況

ハローワーク 美濃加茂

| | | 計 | 前月比 | 前年同月比 | |
|-------------------|-----------------|--|---------|----------|---------|
| 適 用 関 係 | 月末現在適用事業所数 | 1,766 | ▲ 0.1% | 0.7% | |
| | 月末現在被保険者数 | 28,035 | ▲ 0.0% | ▲ 0.6% | |
| | 被保険者資格取得数 | 255 | ▲ 34.1% | ▲ 41.1% | |
| | 被保険者資格喪失者数 | 263 | ▲ 36.8% | ▲ 12.9% | |
| | うち事業主の都合 | 16 | ▲ 23.8% | 45.5% | |
| | 離職票交付枚数 | 178 | ▲ 25.2% | ▲ 4.3% | |
| 給 付 関 係 | 基本手当 (基本分) | 受給資格決定件数 <small>※2年4月分から6年11月分は速報値のため、修正となる場合があります。</small> | 127 | 5.0% | 46.0% |
| | | 初回受給者数 | 82 | ▲ 35.9% | ▲ 16.3% |
| | | 受給者実人員★ | 412 | ▲ 11.6% | ▲ 2.8% |
| | | 支給金額：千円 | 47,049 | ▲ 24.1% | ▲ 15.5% |
| | | 支給終了者数 | 60 | ▲ 34.8% | ▲ 15.5% |
| | 傷病手当 | 受給者実人員 | 2 | 100.0% | * |
| | | 支給金額：千円 | 321 | 163.1% | * |
| | 特例一時金 | 受給者数 | 0 | * | * |
| | | 支給金額：千円 | 0 | * | * |
| | 高年齢者給付金 | 受給者数 | 34 | 25.9% | ▲ 5.6% |
| | | 支給金額：千円 | 7,360 | 30.0% | ▲ 8.3% |
| | 常用就職支度手当 | 支給人員 | 0 | * | * |
| | | 支給金額：千円 | 0 | * | * |
| | 再就職手当 | 支給人員 | 51 | 0.0% | ▲ 17.7% |
| | | 支給金額：千円 | 23,014 | ▲ 3.3% | ▲ 24.8% |
| | 就業促進定着手当 | 支給人員 | 11 | 22.2% | 0.0% |
| | | 支給金額：千円 | 2,079 | 22.2% | 17.0% |
| | 教育訓練給付金 (一般) | 受給者数 | 3 | ▲ 50.0% | ▲ 62.5% |
| 支給金額：千円 | | 174 | ▲ 8.9% | ▲ 39.6% | |
| 教育訓練給付金 (専門実践) | 受給資格確認件数 | 1 | 0.0% | 0.0% | |
| | 受給者数 | 7 | ▲ 50.0% | 40.0% | |
| | 支給金額：千円 | 676 | ▲ 72.0% | 47.3% | |
| うち追加給付 (20%) | 受給者数 | 0 | * | ▲ 100.0% | |
| | 支給金額：千円 | 0 | * | ▲ 100.0% | |
| 教育訓練支援 給付金 | 受給者実人員 | 2 | ▲ 33.3% | 0.0% | |
| | 支給金額：千円 | 325 | ▲ 40.6% | ▲ 0.9% | |

※雇用保険の基本手当（基本分）は、個別延長給付分や訓練延長給付分を含みません。

雇用継続給付関係

ハローワーク 美濃加茂

| | | 計 | 前月比 | 前年同月比 |
|---|----------|--------|---------|---------|
| 高 年 齢 雇 用 継 続 給 付 | 受給要件確認件数 | 14 | ▲ 44.0% | ▲ 26.3% |
| | 基本給付金 | 14 | ▲ 44.0% | ▲ 26.3% |
| | 再就職給付金 | 0 | * | * |
| | 初回受給者数 | 7 | ▲ 36.4% | 75.0% |
| | 基本給付金 | 7 | ▲ 36.4% | 75.0% |
| | 再就職給付金 | 0 | * | * |
| | 月末支給対象者数 | 914 | ▲ 0.1% | 2.5% |
| | 基本給付金 | 914 | ▲ 0.1% | 2.5% |
| | 再就職給付金 | 0 | * | * |
| | 月末対象事業所数 | 178 | ▲ 0.6% | 1.1% |
| | 受給者実人員 | 170 | ▲ 67.5% | 4.3% |
| | 基本給付金 | 170 | ▲ 67.5% | 4.3% |
| 再就職給付金 | 0 | * | * | |
| 支 給 | 支給金額：千円 | 4,067 | ▲ 72.8% | 3.4% |
| | 基本給付金 | 4,067 | ▲ 72.8% | 3.4% |
| | 再就職給付金 | 0 | * | * |
| | 支給終了者数 | 12 | ▲ 47.8% | 33.3% |
| | 基本給付金 | 12 | ▲ 47.8% | 33.3% |
| | 再就職給付金 | 0 | * | * |
| 育 児 休 業 給 付 | 受給要件確認件数 | 26 | 13.0% | 18.2% |
| | 初回受給者数 | 22 | ▲ 33.3% | 10.0% |
| | 月末支給対象者数 | 215 | 1.9% | 11.4% |
| | 月末対象事業所数 | 85 | ▲ 5.6% | ▲ 3.4% |
| | 受給者実人員 | 186 | ▲ 40.6% | ▲ 6.1% |
| | 支給金額：千円 | 26,619 | ▲ 36.3% | 4.2% |
| | 支給終了者数 | 11 | ▲ 47.6% | ▲ 21.4% |
| 介 護 給 付 | 受給者数 | 2 | 100.0% | 0.0% |
| | 支給金額：千円 | 227 | ▲ 57.1% | ▲ 5.4% |

雇用保険受給者実人員の推移

★給付関係 基本手当（基本分）（P3）

