

項目	比率	前月差 (ポイント)	前年差 (ポイント)	項目	比率	前月差 (ポイント)	前年差 (ポイント)
有効求人倍率	1.23倍	▲ 0.31	▲ 0.56	☆就職率 (対新規求職)	24.5%	▲ 13.1	▲ 19.9
一般	1.67倍	▲ 0.59	▲ 0.47	一般	27.7%	▲ 9.5	▲ 1.9
パート	0.83倍	▲ 0.07	▲ 0.55	パート	22.0%	▲ 15.9	▲ 63.7
新規求人倍率	1.13倍	▲ 0.48	▲ 0.90	中高年 (一般)	18.8%	▲ 47.9	▲ 3.4
一般	1.66倍	▲ 0.97	▲ 0.34	雇用保険受給者 (一般)	87.5%	▲ 12.5	▲ 162.5
パート	0.71倍	▲ 0.24	▲ 1.40	☆充足率 (対新規求人)	19.2%	▲ 4.7	▲ 0.5
一般新規求職中に占める雇用保険受給者の割合	17.0%	▲ 1.6	10.5	一般	14.1%	▲ 5.4	▲ 2.8
一般新規求職中に占める中高年齢者の割合	68.1%	26.2	10.0	パート	28.6%	▲ 3.1	▲ 8.7
一般月間有効求職者に占める雇用保険受給者の割合	30.0%	▲ 3.8	4.6				
一般月間有効求職者に占める中高年齢者の割合	53.6%	1.2	▲ 4.7				

(注) ハローワークインターネットサービスの機能拡充に伴い、令和3年9月以降の数値には、ハローワークに来所せず、オンライン上で求職登録した求職者数や、求職者がハローワークインターネットサービスの求人へ直接応募した就職件数等が含まれている。

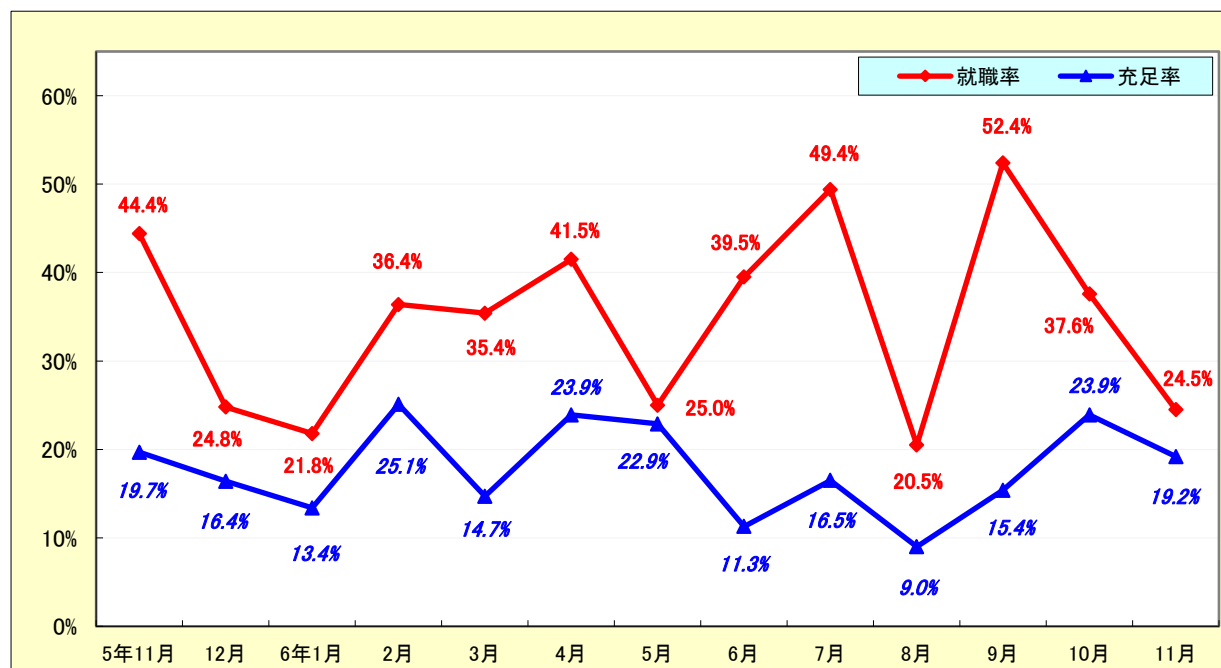
求人・求職状況

ハローワーク 岐阜八幡

		計	前月比	前年同月比	
一般	求職	新規求職申込件数	47	9.3%	▲ 24.2%
		うち雇用保険受給者	8	0.0%	100.0%
		うち中高年齢者	32	77.8%	▲ 11.1%
	求職	月間有効求職者数	220	▲ 2.2%	▲ 3.5%
		うち雇用保険受給者	66	▲ 13.2%	13.8%
		うち中高年齢者	118	0.0%	▲ 11.3%
	紹介	紹介件数	32	▲ 5.9%	▲ 5.9%
		うち雇用保険受給者	6	▲ 53.8%	▲ 40.0%
		うち中高年齢者	18	28.6%	12.5%
	就職	就職件数	13	▲ 18.8%	▲ 18.8%
		うち雇用保険受給者	7	▲ 12.5%	▲ 30.0%
		うち中高年齢者	6	▲ 50.0%	▲ 25.0%
	求人	新規求人数	78	▲ 31.0%	▲ 37.1%
		月間有効求人数	368	▲ 27.7%	▲ 24.6%
		充足数	充足数	11	▲ 50.0%
うち管外からの充足数			1	▲ 50.0%	▲ 66.7%
	うち他県からの充足数	1	▲ 66.7%	*	
パート	新規求職申込件数	59	▲ 10.6%	110.7%	
	月間有効求職者数	250	▲ 2.7%	30.9%	
	新規求人数	42	▲ 33.3%	▲ 28.8%	
	月間有効求人数	208	▲ 10.0%	▲ 20.9%	
	就職件数	13	▲ 48.0%	▲ 45.8%	
	充足数	12	▲ 40.0%	▲ 45.5%	

就職率と充足率の推移

☆ 新規求職・求人に対する割合 (P1)



雇用保険適用・給付状況

ハローワーク 岐阜八幡

		計	前月比	前年同月比	
適 用 関 係	月末現在適用事業所数	864	▲ 0.1%	▲ 2.0%	
	月末現在被保険者数	8,909	▲ 0.2%	▲ 1.7%	
	被保険者資格取得数	54	▲ 25.0%	▲ 33.3%	
	被保険者資格喪失者数	68	▲ 44.7%	▲ 19.0%	
	うち事業主の都合	4	▲ 69.2%	300.0%	
	離職票交付枚数	49	▲ 21.0%	▲ 2.0%	
給 付 関 係	基本手当 (基本分)	受給資格決定件数 <small>※2年4月分から5年11月分は速報値のため、修正となる場合があります。</small>	26	0.0%	116.7%
		初回受給者数	17	▲ 22.7%	▲ 26.1%
		受給者実人員★	101	▲ 15.8%	21.7%
		支給金額：千円	11,098	▲ 30.6%	27.3%
		支給終了者数	19	▲ 24.0%	58.3%
	傷病手当	受給者実人員	1	*	*
		支給金額：千円	330	*	*
	特例一時金	受給者数	9	*	12.5%
		支給金額：千円	1,944	*	11.0%
	高年齢者給付金	受給者数	17	▲ 22.7%	▲ 5.6%
		支給金額：千円	3,735	▲ 25.1%	▲ 15.1%
	常用就職支度手当	支給人員	0	*	*
		支給金額：千円	0	*	*
	再就職手当	支給人員	10	25.0%	25.0%
		支給金額：千円	4,566	20.7%	124.5%
	就業促進定着手当	支給人員	3	▲ 40.0%	▲ 57.1%
		支給金額：千円	653	▲ 0.6%	▲ 35.0%
	教育訓練給付金 (一般)	受給者数	0	*	▲ 100.0%
		支給金額：千円	0	*	▲ 100.0%
	教育訓練給付金 (専門実践)	受給資格確認件数	0	*	*
		受給者数	3	*	50.0%
		支給金額：千円	610	*	577.8%
	うち追加給付 (20%)	受給者数	1	*	*
		支給金額：千円	160	*	*
	教育訓練支援 給付金	受給者実人員	0	*	*
		支給金額：千円	0	*	*

※雇用保険の基本手当（基本分）は、個別延長給付分や訓練延長給付分を含みません。

雇用継続給付関係

ハローワーク 岐阜八幡

		計	前月比	前年同月比
高 年 齢 雇 用 継 続 給 付	受給要件確認件数	11	0.0%	175.0%
	基本給付金	11	0.0%	175.0%
	再就職給付金	0	*	*
	初回受給者数	4	100.0%	300.0%
	基本給付金	4	100.0%	300.0%
	再就職給付金	0	*	*
	月末支給対象者数	536	0.8%	▲ 2.7%
	基本給付金	536	0.8%	▲ 2.7%
	再就職給付金	0	*	*
	月末対象事業所数	170	1.8%	▲ 5.0%
	受給者実人員	149	18.3%	▲ 8.0%
	基本給付金	149	18.3%	▲ 8.0%
再就職給付金	0	*	*	
支 給	支給金額：千円	3,407	20.1%	▲ 7.5%
	基本給付金	3,407	20.1%	▲ 7.5%
	再就職給付金	0	*	*
	支給終了者数	5	▲ 16.7%	▲ 37.5%
	基本給付金	5	▲ 16.7%	▲ 37.5%
	再就職給付金	0	*	*
育 児 休 業 給 付	受給要件確認件数	5	▲ 44.4%	25.0%
	初回受給者数	6	▲ 14.3%	20.0%
	月末支給対象者数	30	7.1%	▲ 6.3%
	月末対象事業所数	25	8.7%	▲ 16.7%
	受給者実人員	38	▲ 19.1%	▲ 9.5%
	支給金額：千円	4,252	▲ 20.5%	▲ 3.3%
	支給終了者数	4	▲ 63.6%	0.0%
介 護 給 付	受給者数	0	▲ 100.0%	▲ 100.0%
	支給金額：千円	0	▲ 100.0%	▲ 100.0%

雇用保険受給者実人員の推移

★給付関係 基本手当（基本分）（P3）

