

項目	比率	前月差 (ポイント)	前年差 (ポイント)	項目	比率	前月差 (ポイント)	前年差 (ポイント)
有効求人倍率	1.21倍	▲ 0.07	▲ 0.22	☆就職率 (対新規求職)	32.4%	0.0	▲ 5.1
一般	1.53倍	▲ 0.13	▲ 0.12	一般	25.6%	▲ 3.7	▲ 1.0
パート	0.90倍	▲ 0.02	▲ 0.27	パート	39.4%	3.9	▲ 13.5
新規求人倍率	1.88倍	▲ 0.04	▲ 0.38	中高年 (一般)	22.5%	▲ 21.3	▲ 1.1
一般	2.15倍	▲ 0.26	▲ 0.16	雇用保険受給者 (一般)	52.9%	8.1	▲ 28.5
パート	1.61倍	0.17	▲ 0.58	☆充足率 (対新規求人)	16.3%	1.0	0.9
一般新規求職中に占める雇用保険受給者の割合	24.6%	1.9	6.8	一般	12.6%	0.3	0.2
一般新規求職中に占める中高年齢者の割合	53.6%	6.3	2.6	パート	21.4%	1.2	1.5
一般月間有効求職者に占める雇用保険受給者の割合	32.3%	▲ 1.3	▲ 0.9	※各数値は岐阜八幡出張所取扱分を含む。			
一般月間有効求職者に占める中高年齢者の割合	49.8%	▲ 0.4	2.0				

(注) ハローワークインターネットサービスの機能拡充に伴い、令和3年9月以降の数値には、ハローワークに来所せず、オンライン上で求職登録した求職者数や、求職者がハローワークインターネットサービスの求人へ直接応募した就職件数等が含まれている。

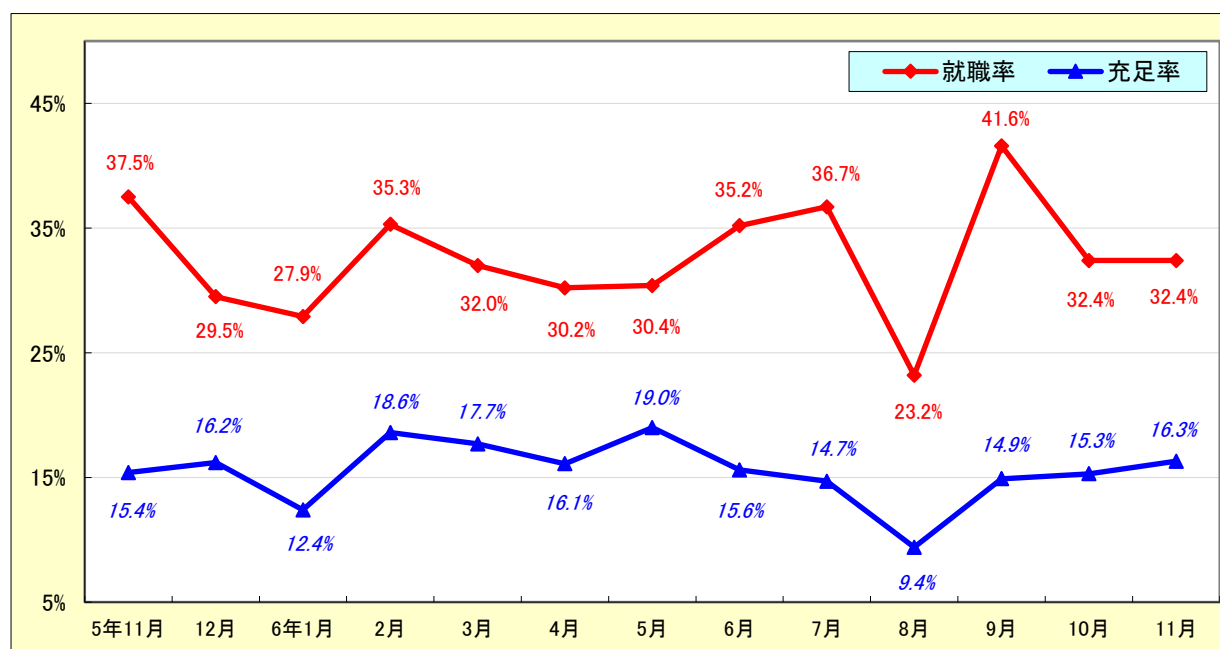
求人・求職状況

ハローワーク 関

		計	前月比	前年同月比	
一般	求職	新規求職申込件数	207	▲ 19.1%	▲ 14.1%
		うち雇用保険受給者	51	▲ 12.1%	18.6%
		うち中高年齢者	111	▲ 8.3%	▲ 9.8%
	求職	月間有効求職者数	1,058	▲ 4.5%	▲ 6.6%
		うち雇用保険受給者	342	▲ 8.1%	▲ 9.0%
		うち中高年齢者	527	▲ 5.2%	▲ 2.8%
	紹介	紹介件数	181	▲ 2.7%	1.7%
		うち雇用保険受給者	44	▲ 31.3%	▲ 17.0%
		うち中高年齢者	89	8.5%	20.3%
	就職	就職件数	53	▲ 29.3%	▲ 17.2%
		うち雇用保険受給者	27	3.8%	▲ 22.9%
		うち中高年齢者	25	▲ 52.8%	▲ 13.8%
	求人	新規求人数	445	▲ 27.9%	▲ 20.1%
		月間有効求人数	1,618	▲ 12.2%	▲ 13.7%
		充足	充足数	56	▲ 26.3%
うち管外からの充足数	25		66.7%	4.2%	
うち他県からの充足数	5		▲ 54.5%	66.7%	
パート	新規求職申込件数	203	▲ 21.6%	18.0%	
	月間有効求職者数	1,122	▲ 2.5%	12.5%	
	新規求人数	327	▲ 12.1%	▲ 13.0%	
	月間有効求人数	1,015	▲ 3.9%	▲ 13.3%	
	就職件数	80	▲ 13.0%	▲ 12.1%	
	充足数	70	▲ 6.7%	▲ 6.7%	

就職率と充足率の推移

☆ 新規求職・求人に対する割合 (P1)



雇用保険適用・給付状況

ハローワーク 関

		計	前月比	前年同月比	
適 用 関 係	月末現在適用事業所数	3,095	0.1%	▲ 1.4%	
	月末現在被保険者数	43,458	▲ 0.1%	▲ 4.4%	
	被保険者資格取得数	317	▲ 32.1%	▲ 22.7%	
	被保険者資格喪失者数	385	▲ 29.7%	▲ 9.0%	
	うち事業主の都合	45	▲ 19.6%	28.6%	
	離職票交付枚数	271	▲ 17.9%	▲ 2.9%	
給 付 関 係	基本手当 (基本分)	受給資格決定件数 <small>※2年4月分から6年11月分は速報値のため、修正となる場合があります。</small>	121	2.5%	23.5%
		初回受給者数	73	▲ 24.7%	▲ 40.2%
		受給者実人員★	429	▲ 13.0%	▲ 5.3%
		支給金額：千円	47,643	▲ 26.4%	▲ 13.6%
		支給終了者数	78	▲ 24.3%	▲ 12.4%
	傷病手当	受給者実人員	1	*	0.0%
		支給金額：千円	330	*	90.8%
	特例一時金	受給者数	9	*	12.5%
		支給金額：千円	1,944	*	11.0%
	高年齢者給付金	受給者数	56	▲ 9.7%	▲ 3.4%
		支給金額：千円	12,454	▲ 7.0%	▲ 5.3%
	常用就職支度手当	支給人員	0	▲ 100.0%	▲ 100.0%
		支給金額：千円	0	▲ 100.0%	▲ 100.0%
	再就職手当	支給人員	41	24.2%	▲ 21.2%
		支給金額：千円	20,389	39.3%	▲ 0.5%
	就業促進定着手当	支給人員	18	38.5%	0.0%
		支給金額：千円	3,224	58.5%	21.2%
	教育訓練給付金 (一般)	受給者数	5	0.0%	0.0%
		支給金額：千円	126	▲ 44.2%	▲ 55.9%
教育訓練給付金 (専門実践)	受給資格確認件数	3	*	200.0%	
	受給者数	8	▲ 33.3%	100.0%	
	支給金額：千円	1,276	▲ 41.0%	372.6%	
うち追加給付 (20%)	受給者数	2	100.0%	*	
	支給金額：千円	237	▲ 25.9%	*	
教育訓練支援 給付金	受給者実人員	1	▲ 50.0%	*	
	支給金額：千円	254	▲ 54.4%	*	

※雇用保険の基本手当（基本分）は、個別延長給付分や訓練延長給付分を含みません。

雇用継続給付関係

ハローワーク 関

		計	前月比	前年同月比
高 年 齢 雇 用 継 続 給 付	受給要件確認件数	29	▲ 21.6%	38.1%
	基本給付金	29	▲ 21.6%	38.1%
	再就職給付金	0	*	*
	初回受給者数	12	50.0%	100.0%
	基本給付金	12	50.0%	100.0%
	再就職給付金	0	*	*
	月末支給対象者数	1,565	0.6%	▲ 12.3%
	基本給付金	1,565	0.6%	▲ 12.3%
	再就職給付金	0	*	*
	月末対象事業所数	387	0.8%	▲ 7.4%
	受給者実人員	565	2.4%	▲ 16.0%
	基本給付金	565	2.4%	▲ 16.0%
	再就職給付金	0	*	*
	支給金額：千円	14,934	2.7%	▲ 18.2%
	基本給付金	14,934	2.7%	▲ 18.2%
再就職給付金	0	*	*	
支給終了者数	18	▲ 55.0%	▲ 41.9%	
基本給付金	18	▲ 55.0%	▲ 41.9%	
再就職給付金	0	*	*	
育 児 休 業 給 付	受給要件確認件数	57	54.1%	23.9%
	初回受給者数	55	66.7%	31.0%
	月末支給対象者数	264	8.2%	3.1%
	月末対象事業所数	136	2.3%	3.0%
	受給者実人員	347	8.8%	8.1%
	支給金額：千円	45,665	10.6%	13.1%
	支給終了者数	33	▲ 13.2%	▲ 10.8%
介 護 給 付	受給者数	0	▲ 100.0%	▲ 100.0%
	支給金額：千円	0	▲ 100.0%	▲ 100.0%

雇用保険受給者実人員の推移

★給付関係 基本手当（基本分）（P 3）

