

項目	比率	前月差 (ポイント)	前年差 (ポイント)	項目	比率	前月差 (ポイント)	前年差 (ポイント)
有効求人倍率	1.24倍	0.03	▲ 0.11	☆就職率 (対新規求職)	35.1%	2.5	▲ 7.3
一般	1.28倍	0.05	▲ 0.13	一般	30.7%	▲ 2.9	▲ 1.9
パート	1.18倍	0.00	▲ 0.09	パート	41.1%	9.7	▲ 15.4
新規求人倍率	1.99倍	0.17	0.07	中高年(一般)	33.3%	▲ 4.2	▲ 15.3
一般	1.96倍	0.07	0.08	雇用保険受給者 (一般)	27.3%	▲ 37.9	▲ 32.7
パート	2.04倍	0.31	0.06	☆充足率 (対新規求人)	11.1%	▲ 6.0	▲ 7.5
一般新規求職中 に占める雇用保険受給者の割合	29.3%	7.8	12.4	一般	7.5%	▲ 9.3	▲ 9.9
一般新規求職中 に占める中高年齢者の割合	52.0%	▲ 0.3	10.4	パート	15.8%	▲ 1.6	▲ 4.5
一般月間有効求職者 に占める雇用保険受給者の割合	36.7%	2.0	10.0				
一般月間有効求職者 に占める中高年齢者の割合	51.3%	▲ 0.2	3.0				

(注) ハローワークインターネットサービスの機能拡充に伴い、令和3年9月以降の数値には、ハローワークに来所せず、オンライン上で求職登録した求職者数や、求職者がハローワークインターネットサービスの求人へ直接応募した就職件数等が含まれている。

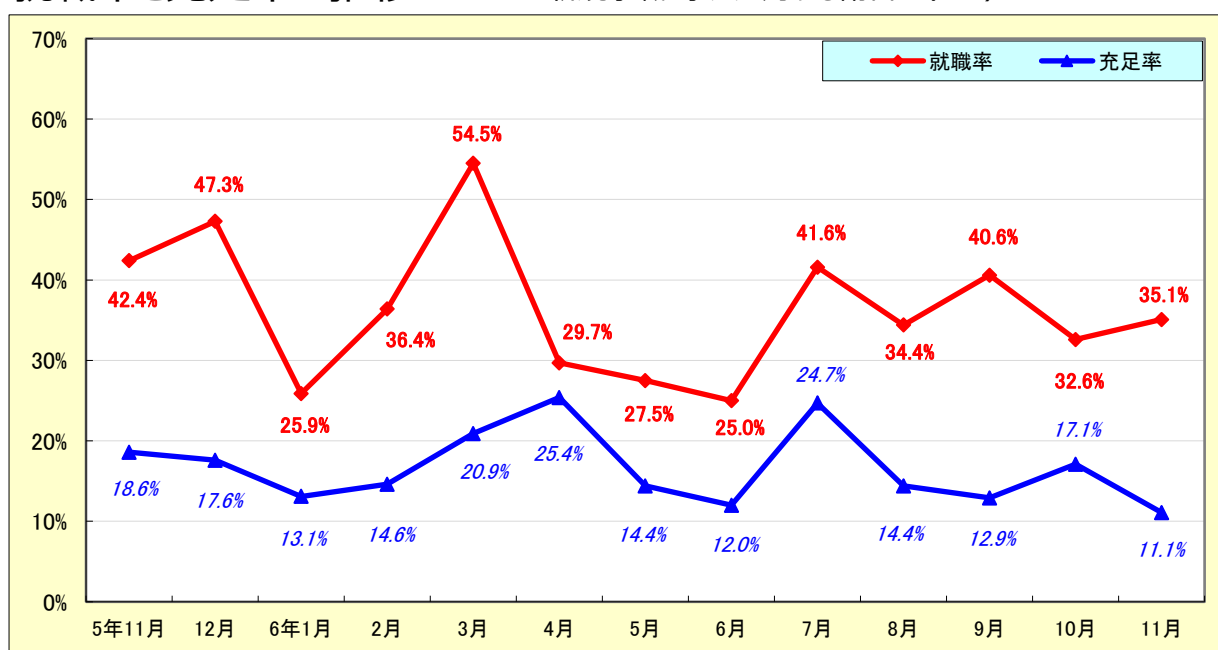
求人・求職状況

ハローワーク 恵那

		計	前月比	前年同月比	
一般	求職	新規求職申込件数	75	▲ 29.9%	▲ 15.7%
		うち雇用保険受給者	22	▲ 4.3%	46.7%
		うち中高年齢者	39	▲ 30.4%	5.4%
	求職	月間有効求職者数	411	▲ 6.8%	5.7%
		うち雇用保険受給者	151	▲ 1.3%	45.2%
		うち中高年齢者	211	▲ 7.0%	12.2%
	紹介	紹介件数	55	▲ 35.3%	▲ 23.6%
		うち雇用保険受給者	20	▲ 16.7%	81.8%
		うち中高年齢者	26	▲ 44.7%	▲ 13.3%
	就職	就職件数	23	▲ 36.1%	▲ 20.7%
		うち雇用保険受給者	6	▲ 60.0%	▲ 33.3%
		うち中高年齢者	13	▲ 38.1%	▲ 27.8%
	求人	新規求人数	147	▲ 27.2%	▲ 12.0%
		月間有効求人数	527	▲ 2.9%	▲ 3.7%
		充足数	11	▲ 67.6%	▲ 62.1%
充足	うち管外からの充足数	2	▲ 77.8%	▲ 75.0%	
	うち他県からの充足数	3	0.0%	▲ 50.0%	
パート	新規求職申込件数	56	▲ 34.9%	▲ 9.7%	
	月間有効求職者数	336	▲ 5.4%	5.7%	
	新規求人数	114	▲ 23.5%	▲ 7.3%	
	月間有効求人数	397	▲ 5.5%	▲ 2.0%	
	就職件数	23	▲ 14.8%	▲ 34.3%	
	充足数	18	▲ 30.8%	▲ 28.0%	

就職率と充足率の推移

☆ 新規求職・求人に対する割合 (P1)



雇用保険適用・給付状況

ハローワーク 恵那

		計	前月比	前年同月比	
適 用 関 係	月末現在適用事業所数	917	0.2%	▲ 0.4%	
	月末現在被保険者数	15,410	0.2%	0.1%	
	被保険者資格取得数	137	▲ 13.8%	▲ 13.8%	
	被保険者資格喪失者数	128	▲ 23.4%	▲ 9.9%	
	うち事業主の都合	11	▲ 21.4%	22.2%	
	離職票交付枚数	80	▲ 8.0%	▲ 10.1%	
給 付 関 係	基本手当 (基本分)	受給資格決定件数 <small>※2年4月分から6年11月分は速報値のため、修正となる場合があります。</small>	59	28.3%	59.5%
		初回受給者数	33	▲ 21.4%	▲ 17.5%
		受給者実人員★	178	▲ 0.6%	34.8%
		支給金額：千円	20,702	▲ 18.4%	44.7%
		支給終了者数	26	0.0%	44.4%
	傷病手当	受給者実人員	1	▲ 50.0%	*
		支給金額：千円	124	▲ 55.9%	*
	特例一時金	受給者数	0	*	*
		支給金額：千円	0	*	*
	高齢者給付金	受給者数	18	80.0%	12.5%
		支給金額：千円	4,191	65.9%	33.1%
	常用就職支度手当	支給人員	0	*	*
		支給金額：千円	0	*	*
	再就職手当	支給人員	27	12.5%	68.8%
		支給金額：千円	12,029	▲ 6.8%	15.8%
	就業促進定着手当	支給人員	6	100.0%	200.0%
		支給金額：千円	1,220	186.4%	82.1%
	教育訓練給付金 (一般)	受給者数	1	0.0%	0.0%
		支給金額：千円	16	▲ 40.7%	166.7%
	教育訓練給付金 (専門実践)	受給資格確認件数	0	*	*
受給者数		0	▲ 100.0%	▲ 100.0%	
支給金額：千円		0	▲ 100.0%	▲ 100.0%	
うち追加給付 (20%)		受給者数	0	*	▲ 100.0%
	支給金額：千円	0	*	▲ 100.0%	
教育訓練支援 給付金	受給者実人員	0	▲ 100.0%	*	
	支給金額：千円	0	▲ 100.0%	*	

※雇用保険の基本手当（基本分）は、個別延長給付分や訓練延長給付分を含みません。

雇用継続給付関係

ハローワーク 恵那

		計	前月比	前年同月比
高 年 齢 雇 用 継 続 給 付	受給要件確認件数	7	▲ 41.7%	▲ 56.3%
	基本給付金	7	▲ 41.7%	▲ 56.3%
	再就職給付金	0	*	*
	初回受給者数	11	120.0%	120.0%
	基本給付金	11	120.0%	120.0%
	再就職給付金	0	*	*
	月末支給対象者数	403	0.2%	3.3%
	基本給付金	403	0.2%	3.3%
	再就職給付金	0	*	*
	月末対象事業所数	81	▲ 1.2%	▲ 6.9%
	受給者実人員	194	▲ 25.1%	▲ 1.5%
	基本給付金	194	▲ 25.1%	▲ 1.5%
	再就職給付金	0	*	*
	支給金額：千円	4,890	▲ 26.9%	1.7%
	基本給付金	4,890	▲ 26.9%	1.7%
	再就職給付金	0	*	*
	支給終了者数	5	▲ 70.6%	▲ 54.5%
	基本給付金	5	▲ 70.6%	▲ 54.5%
再就職給付金	0	*	*	
育 児 休 業 給 付	受給要件確認件数	6	▲ 57.1%	▲ 50.0%
	初回受給者数	8	▲ 52.9%	▲ 38.5%
	月末支給対象者数	101	▲ 3.8%	26.3%
	月末対象事業所数	48	2.1%	41.2%
	受給者実人員	112	▲ 24.3%	15.5%
	支給金額：千円	13,160	▲ 28.7%	12.9%
	支給終了者数	6	▲ 14.3%	▲ 33.3%
介 護 給 付	受給者数	2	100.0%	*
	支給金額：千円	307	124.1%	5016.7%

雇用保険受給者実人員の推移

★給付関係 基本手当（基本分）（P 3）

