

項目	比率	前月差 (ポイント)	前年差 (ポイント)	項目	比率	前月差 (ポイント)	前年差 (ポイント)
有効求人倍率	2.31倍	▲ 0.05	0.20	☆就職率 (対新規求職)	31.9%	6.1	▲ 2.9
一般	2.19倍	▲ 0.01	0.44	一般	24.7%	5.0	▲ 4.7
パート	2.44倍	▲ 0.10	▲ 0.14	パート	41.1%	7.2	▲ 2.1
新規求人倍率	3.81倍	▲ 0.83	0.43	中高年 (一般)	26.6%	10.2	▲ 6.3
一般	4.12倍	0.85	1.06	雇用保険受給者 (一般)	30.6%	10.6	▲ 9.8
パート	3.41倍	▲ 3.05	▲ 0.45	☆充足率 (対新規求人)	8.6%	2.6	▲ 2.3
一般新規求職中に占める雇用保険受給者の割合	36.0%	3.7	3.4	一般	5.7%	▲ 0.3	▲ 3.6
一般新規求職中に占める中高年齢者の割合	51.5%	6.6	6.0	パート	13.2%	7.3	0.4
一般月間有効求職者に占める雇用保険受給者の割合	45.1%	▲ 0.1	2.6				
一般月間有効求職者に占める中高年齢者の割合	49.1%	1.8	1.9				

(注) ハローワークインターネットサービスの機能拡充に伴い、令和3年9月以降の数値には、ハローワークに来所せず、オンライン上で求職登録した求職者数や、求職者がハローワークインターネットサービスの求人へ直接応募した就職件数等が含まれている。

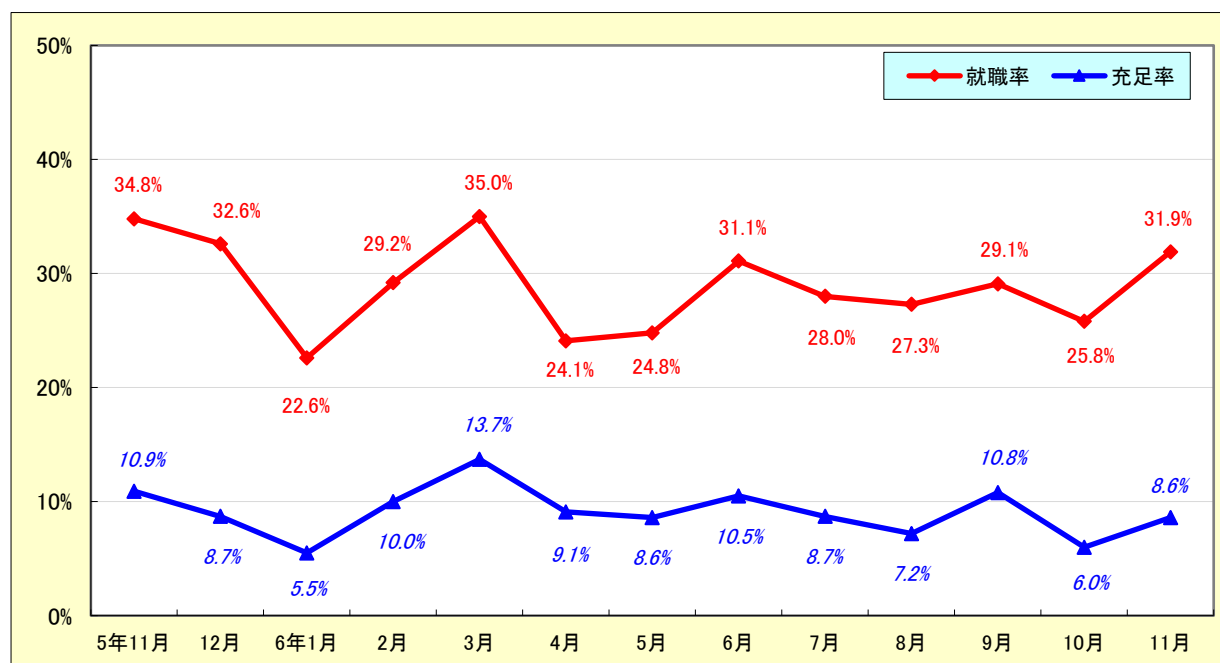
求人・求職状況

ハローワーク 多治見

		計	前月比	前年同月比	
一般	求職	新規求職申込件数	445	▲ 20.1%	▲ 9.9%
		うち雇用保険受給者	160	▲ 11.1%	▲ 0.6%
		うち中高年齢者	229	▲ 8.4%	1.8%
	求職	月間有効求職者数	2,242	▲ 3.1%	▲ 6.5%
		うち雇用保険受給者	1,012	▲ 3.2%	▲ 0.7%
		うち中高年齢者	1,100	0.5%	▲ 2.7%
	紹介	紹介件数	341	4.0%	▲ 20.3%
		うち雇用保険受給者	108	0.9%	▲ 11.5%
		うち中高年齢者	174	▲ 2.8%	▲ 8.9%
	就職	就職件数	110	0.0%	▲ 24.1%
		うち雇用保険受給者	49	36.1%	▲ 24.6%
		うち中高年齢者	61	48.8%	▲ 17.6%
	求人	新規求人数	1,834	0.7%	21.3%
		月間有効求人数	4,905	▲ 3.5%	16.6%
		充足数	104	▲ 4.6%	▲ 26.2%
充足	うち管外からの充足数	24	20.0%	71.4%	
	うち他県からの充足数	13	▲ 40.9%	▲ 51.9%	
パート	新規求職申込件数	348	▲ 17.5%	8.1%	
	月間有効求職者数	1,962	0.8%	4.9%	
	新規求人数	1,187	▲ 56.4%	▲ 4.4%	
	月間有効求人数	4,793	▲ 3.3%	▲ 0.5%	
	就職件数	143	0.0%	2.9%	
	充足数	157	▲ 3.1%	▲ 1.3%	

就職率と充足率の推移

☆ 新規求職・求人に対する割合 (P1)



雇用保険適用・給付状況

ハローワーク 多治見

		計	前月比	前年同月比	
適 用 関 係	月末現在適用事業所数	5,158	0.0%	▲ 1.0%	
	月末現在被保険者数	96,243	▲ 0.5%	▲ 1.0%	
	被保険者資格取得数	1,359	▲ 5.9%	▲ 12.5%	
	被保険者資格喪失者数	1,814	▲ 0.2%	▲ 15.8%	
	うち事業主の都合	45	4.7%	2.3%	
	離職票交付枚数	984	▲ 12.1%	21.3%	
給 付 関 係	基本手当 (基本分)	受給資格決定件数 <small>※2年4月分から6年11月分は速報値のため、修正となる場合があります。</small>	266	▲ 2.9%	▲ 1.8%
		初回受給者数	225	▲ 14.4%	▲ 23.5%
		受給者実人員★	1,103	▲ 5.7%	1.7%
		支給金額：千円	128,909	▲ 21.5%	▲ 7.9%
		支給終了者数	182	▲ 0.5%	▲ 3.7%
	傷病手当	受給者実人員	8	100.0%	100.0%
		支給金額：千円	1,455	8.1%	18.7%
	特例一時金	受給者数	1	*	*
		支給金額：千円	214	*	*
	高年齢者給付金	受給者数	99	37.5%	23.8%
		支給金額：千円	22,409	35.5%	29.7%
	常用就職支度手当	支給人員	0	▲ 100.0%	▲ 100.0%
		支給金額：千円	0	▲ 100.0%	▲ 100.0%
	再就職手当	支給人員	80	▲ 39.8%	▲ 35.0%
		支給金額：千円	32,867	▲ 45.7%	▲ 38.0%
	就業促進定着手当	支給人員	21	▲ 22.2%	▲ 25.0%
		支給金額：千円	3,524	▲ 16.7%	▲ 27.5%
	教育訓練給付金 (一般)	受給者数	14	▲ 12.5%	▲ 33.3%
		支給金額：千円	505	16.6%	▲ 43.4%
	教育訓練給付金 (専門実践)	受給資格確認件数	0	▲ 100.0%	▲ 100.0%
		受給者数	14	▲ 73.1%	▲ 17.6%
		支給金額：千円	2,116	▲ 75.5%	▲ 13.3%
うち追加給付 (20%)	受給者数	0	▲ 100.0%	▲ 100.0%	
	支給金額：千円	0	▲ 100.0%	▲ 100.0%	
教育訓練支援 給付金	受給者実人員	1	▲ 92.9%	▲ 75.0%	
	支給金額：千円	290	▲ 91.0%	▲ 64.4%	

※雇用保険の基本手当（基本分）は、個別延長給付分や訓練延長給付分を含みません。

雇用継続給付関係

ハローワーク 多治見

		計	前月比	前年同月比
高 年 齢 雇 用 継 続 給 付	受給要件確認件数	55	96.4%	57.1%
	基本給付金	55	96.4%	57.1%
	再就職給付金	0	*	*
	初回受給者数	16	6.7%	0.0%
	基本給付金	16	6.7%	0.0%
	再就職給付金	0	*	*
	月末支給対象者数	1,996	0.8%	▲ 0.5%
	基本給付金	1,996	0.8%	▲ 0.5%
	再就職給付金	0	*	*
	月末対象事業所数	432	2.1%	▲ 4.4%
	受給者実人員	907	16.1%	▲ 3.8%
	基本給付金	907	16.1%	▲ 3.8%
	再就職給付金	0	*	*
	支給金額：千円	26,045	35.5%	▲ 5.0%
	基本給付金	26,045	35.5%	▲ 5.0%
再就職給付金	0	*	*	
支給終了者数	39	▲ 38.1%	21.9%	
基本給付金	39	▲ 38.1%	21.9%	
再就職給付金	0	*	*	
育 児 休 業 給 付	受給要件確認件数	60	▲ 24.1%	▲ 41.2%
	初回受給者数	55	▲ 29.5%	▲ 43.3%
	月末支給対象者数	568	1.2%	3.3%
	月末対象事業所数	242	2.1%	▲ 0.4%
	受給者実人員	726	▲ 7.8%	4.0%
	支給金額：千円	94,382	▲ 6.1%	6.8%
	支給終了者数	60	▲ 18.9%	3.4%
介 護 給 付	受給者数	4	300.0%	▲ 50.0%
	支給金額：千円	436	272.6%	▲ 66.2%

雇用保険受給者実人員の推移

★給付関係 基本手当（基本分）（P 3）

