

項目	比率	前月差 (ポイント)	前年差 (ポイント)	項目	比率	前月差 (ポイント)	前年差 (ポイント)
有効求人倍率	0.95倍	0.04	0.07	☆就職率 (対新規求職)	31.2%	▲ 1.4	▲ 7.6
一般	1.16倍	0.01	0.05	一般	29.1%	3.3	▲ 4.2
パート	0.74倍	0.06	0.08	パート	33.3%	▲ 6.1	▲ 11.4
新規求人倍率	1.75倍	▲ 0.19	0.12	中高年 (一般)	37.0%	16.6	0.0
一般	1.89倍	▲ 0.66	▲ 0.01	雇用保険受給者 (一般)	38.1%	3.5	▲ 4.0
パート	1.61倍	0.27	0.27	☆充足率 (対新規求人)	13.3%	1.5	▲ 1.8
一般新規求職中に占める雇用保険受給者の割合	26.6%	▲ 1.4	6.2	一般	14.1%	5.7	3.4
一般新規求職中に占める中高年齢者の割合	58.2%	5.5	8.7	パート	12.4%	▲ 5.9	▲ 9.5
一般月間有効求職者に占める雇用保険受給者の割合	34.9%	▲ 0.6	1.9				
一般月間有効求職者に占める中高年齢者の割合	54.2%	0.7	1.3				

(注) ハローワークインターネットサービスの機能拡充に伴い、令和3年9月以降の数値には、ハローワークに来所せず、オンライン上で求職登録した求職者数や、求職者がハローワークインターネットサービスの求人に直接応募した就職件数等が含まれている。

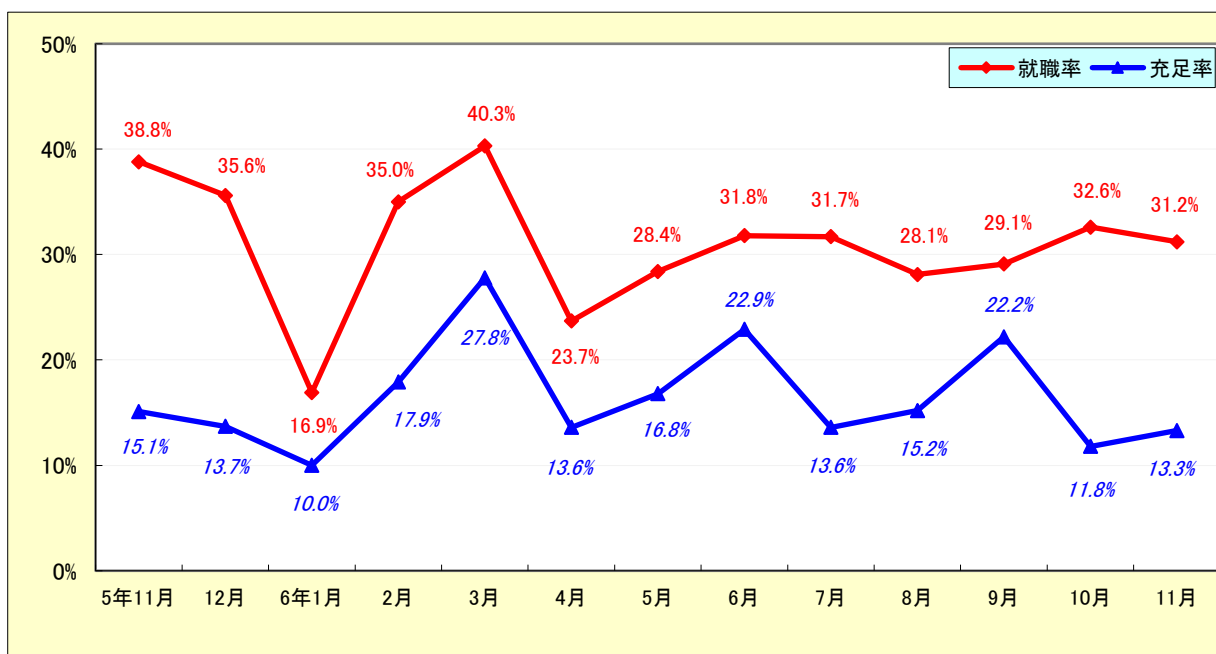
# 求人・求職状況

ハローワーク 揖斐

		計	前月比	前年同月比	
一般	求職	新規求職申込件数	79	▲ 15.1%	▲ 15.1%
		うち雇用保険受給者	21	▲ 19.2%	10.5%
		うち中高年齢者	46	▲ 6.1%	0.0%
	求職	月間有効求職者数	439	▲ 5.0%	▲ 7.8%
		うち雇用保険受給者	153	▲ 6.7%	▲ 2.5%
		うち中高年齢者	238	▲ 3.6%	▲ 5.6%
	紹介	紹介件数	80	3.9%	▲ 11.1%
		うち雇用保険受給者	17	▲ 15.0%	▲ 10.5%
		うち中高年齢者	51	34.2%	13.3%
	就職	就職件数	23	▲ 4.2%	▲ 25.8%
		うち雇用保険受給者	8	▲ 11.1%	0.0%
		うち中高年齢者	17	70.0%	0.0%
	求人	新規求人数	149	▲ 37.1%	▲ 15.8%
		月間有効求人数	509	▲ 3.8%	▲ 3.6%
		充足	充足数	21	5.0%
うち管外からの充足数			4	▲ 50.0%	33.3%
	うち他県からの充足数	5	400.0%	0.0%	
パート	新規求職申込件数	75	▲ 20.2%	▲ 11.8%	
	月間有効求職者数	450	▲ 2.8%	▲ 8.2%	
	新規求人数	121	▲ 4.0%	6.1%	
	月間有効求人数	333	5.0%	2.8%	
	就職件数	25	▲ 32.4%	▲ 34.2%	
	充足数	15	▲ 34.8%	▲ 40.0%	

## 就職率と充足率の推移

☆ 新規求職・求人に対する割合 (P1)



# 雇用保険適用・給付状況

ハローワーク 揖斐

		計	前月比	前年同月比	
適 用 関 係	月末現在適用事業所数	983	0.2%	▲ 0.4%	
	月末現在被保険者数	14,487	▲ 0.4%	▲ 1.5%	
	被保険者資格取得数	91	▲ 38.5%	▲ 49.7%	
	被保険者資格喪失者数	143	▲ 22.3%	▲ 56.0%	
	うち事業主の都合	16	128.6%	300.0%	
	離職票交付枚数	83	▲ 25.9%	▲ 5.7%	
給 付 関 係	基本手当 (基本分)	受給資格決定件数 <small>※2年4月分から6年11月分は速報 値のため、修正となる場合があります。</small>	43	▲ 18.9%	▲ 10.4%
		初回受給者数	32	▲ 3.0%	▲ 20.0%
		受給者実人員★	183	▲ 8.5%	▲ 5.7%
		支給金額：千円	21,819	▲ 21.8%	▲ 5.3%
		支給終了者数	40	11.1%	0.0%
	傷病手当	受給者実人員	1	*	*
		支給金額：千円	300	*	*
	特例一時金	受給者数	0	*	*
		支給金額：千円	0	*	*
	高年齢者給付金	受給者数	19	▲ 24.0%	▲ 29.6%
		支給金額：千円	4,301	▲ 13.0%	▲ 15.3%
	常用就職支度手当	支給人員	1	▲ 50.0%	*
		支給金額：千円	211	▲ 41.2%	*
	再就職手当	支給人員	24	166.7%	140.0%
		支給金額：千円	10,833	200.5%	111.1%
	就業促進定着手当	支給人員	2	▲ 33.3%	0.0%
		支給金額：千円	525	▲ 5.1%	53.5%
	教育訓練給付金 (一般)	受給者数	8	300.0%	100.0%
		支給金額：千円	247	280.0%	104.1%
	教育訓練給付金 (専門実践)	受給資格確認件数	0	▲ 100.0%	▲ 100.0%
		受給者数	6	50.0%	200.0%
		支給金額：千円	693	6.9%	320.0%
	うち追加給付 (20%)	受給者数	1	*	*
		支給金額：千円	160	*	*
教育訓練支援 給付金	受給者実人員	0	▲ 100.0%	*	
	支給金額：千円	0	▲ 100.0%	*	

※雇用保険の基本手当（基本分）は、個別延長給付分や訓練延長給付分を含みません。

# 雇用継続給付関係

ハローワーク 揖斐

		計	前月比	前年同月比
高 年 齢 雇 用 継 続 給 付	受給要件確認件数	9	▲ 25.0%	▲ 18.2%
	基本給付金	9	▲ 25.0%	▲ 18.2%
	再就職給付金	0	*	*
	初回受給者数	3	▲ 57.1%	200.0%
	基本給付金	3	▲ 57.1%	200.0%
	再就職給付金	0	*	*
	月末支給対象者数	410	▲ 0.2%	1.0%
	基本給付金	410	▲ 0.2%	1.0%
	再就職給付金	0	*	*
	月末対象事業所数	110	▲ 2.7%	▲ 8.3%
	受給者実人員	71	▲ 59.7%	▲ 6.6%
	基本給付金	71	▲ 59.7%	▲ 6.6%
	再就職給付金	0	*	*
	支給金額：千円	1,785	▲ 60.9%	▲ 5.9%
	基本給付金	1,785	▲ 60.9%	▲ 5.9%
	再就職給付金	0	*	*
	支給終了者数	6	▲ 53.8%	▲ 71.4%
	基本給付金	6	▲ 53.8%	▲ 71.4%
再就職給付金	0	*	*	
育 児 休 業 給 付	受給要件確認件数	7	▲ 22.2%	▲ 46.2%
	初回受給者数	7	▲ 41.7%	▲ 53.3%
	月末支給対象者数	65	▲ 7.1%	▲ 25.3%
	月末対象事業所数	40	▲ 2.4%	▲ 18.4%
	受給者実人員	60	▲ 42.9%	▲ 42.9%
	支給金額：千円	7,202	▲ 43.7%	▲ 49.1%
	支給終了者数	9	12.5%	50.0%
介 護 給 付	受給者数	1	*	▲ 50.0%
	支給金額：千円	173	*	0.6%

## 雇用保険受給者実人員の推移

★給付関係 基本手当（基本分）（P3）

