

項目	比率	前月差 (ポイント)	前年差 (ポイント)	項目	比率	前月差 (ポイント)	前年差 (ポイント)
有効求人倍率	1.20倍	▲ 0.02	▲ 0.10	☆就職率 (対新規求職)	28.7%	▲ 0.9	▲ 5.7
一般	1.30倍	▲ 0.02	▲ 0.02	一般	21.4%	▲ 1.6	▲ 10.7
パート	1.07倍	▲ 0.02	▲ 0.20	パート	38.3%	0.1	0.8
新規求人倍率	1.95倍	▲ 0.26	▲ 0.17	中高年 (一般)	22.5%	0.4	▲ 8.7
一般	2.09倍	▲ 0.22	▲ 0.09	雇用保険受給者 (一般)	27.3%	▲ 0.3	▲ 21.9
パート	1.77倍	▲ 0.32	▲ 0.27	☆充足率 (対新規求人)	14.6%	2.5	0.0
一般新規求職中に占める雇用保険受給者の割合	27.0%	▲ 2.4	4.3	一般	10.0%	1.8	▲ 2.6
一般新規求職中に占める中高年齢者の割合	51.2%	0.5	3.0	パート	21.6%	3.9	4.3
一般月間有効求職者に占める雇用保険受給者の割合	36.8%	▲ 0.6	0.1				
一般月間有効求職者に占める中高年齢者の割合	50.6%	0.4	1.8				

※各数値は揖斐出張所取扱分を含む。

(注) ハローワークインターネットサービスの機能拡充に伴い、令和3年9月以降の数値には、ハローワークに来所せず、オンライン上で求職登録した求職者数や、求職者がハローワークインターネットサービスの求人に直接応募した就職件数等が含まれている。

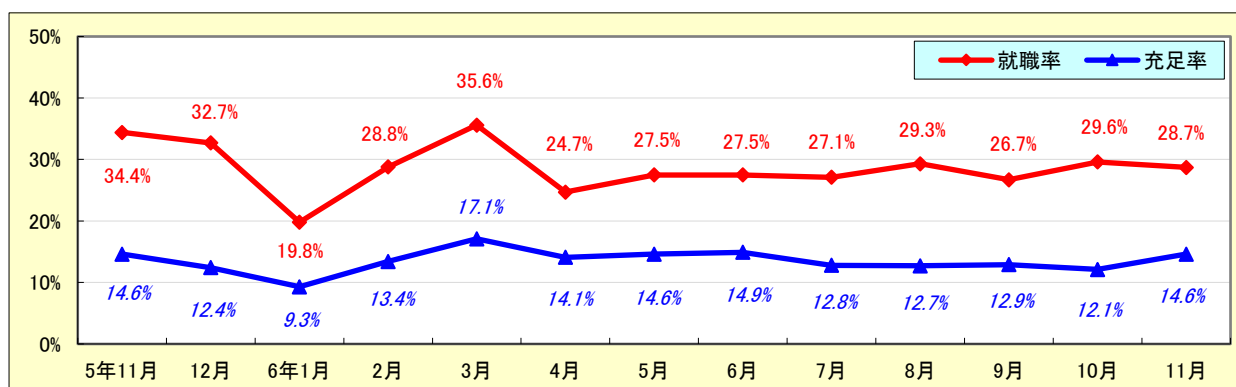
# 求人・求職状況

ハローワーク 大垣

		計	前月比	前年同月比	
一般	求職	新規求職申込件数	529	▲ 19.0%	▲ 3.1%
		うち雇用保険受給者	143	▲ 25.5%	15.3%
		うち中高年齢者	271	▲ 18.1%	3.0%
	求職	月間有効求職者数	2,795	▲ 2.9%	▲ 2.1%
		うち雇用保険受給者	1,028	▲ 4.5%	▲ 1.8%
		うち中高年齢者	1,413	▲ 2.3%	1.3%
	紹介	紹介件数	600	20.2%	0.5%
		うち雇用保険受給者	160	33.3%	▲ 12.6%
		うち中高年齢者	303	26.3%	5.9%
	就職	就職件数	113	▲ 24.7%	▲ 35.4%
		うち雇用保険受給者	39	▲ 26.4%	▲ 36.1%
		うち中高年齢者	61	▲ 16.4%	▲ 25.6%
	求人	新規求人数	1,106	▲ 26.8%	▲ 6.9%
		月間有効求人数	3,637	▲ 4.3%	▲ 3.3%
		充足数	111	▲ 10.5%	▲ 26.0%
充足	うち管外からの充足数	18	▲ 21.7%	▲ 21.7%	
	うち他県からの充足数	13	18.2%	▲ 13.3%	
パート	新規求職申込件数	402	▲ 21.3%	▲ 4.1%	
	月間有効求職者数	2,281	▲ 3.6%	1.7%	
	新規求人数	713	▲ 33.2%	▲ 16.5%	
	月間有効求人数	2,433	▲ 6.0%	▲ 14.5%	
	就職件数	154	▲ 21.0%	▲ 1.9%	
	充足数	154	▲ 18.5%	4.1%	

## 就職率と充足率の推移

☆ 新規求職・求人に対する割合 (P1)



## 障害者職業紹介・登録状況

(期末現在)

		計	前月比	前年同月比
職業紹介	新規求職申込件数	77	16.7%	14.9%
	就職件数	33	6.5%	▲ 10.8%
	新規登録者	29	▲ 12.1%	26.1%
登録	有効求職者	931	2.8%	8.3%
	就業中の者	2,722	0.1%	5.9%
	保留中の者	44	0.0%	▲ 45.7%

# 雇用保険適用・給付状況

ハローワーク 大垣

		計	前月比	前年同月比	
適 用 関 係	月末現在適用事業所数	5,844	0.0%	▲ 1.4%	
	月末現在被保険者数	116,648	▲ 0.0%	▲ 0.5%	
	被保険者資格取得数	1,086	▲ 18.7%	▲ 23.1%	
	被保険者資格喪失者数	1,108	▲ 49.9%	▲ 24.3%	
	うち事業主の都合	73	▲ 25.5%	▲ 5.2%	
	離職票交付枚数	694	▲ 30.5%	▲ 1.7%	
給 付 関 係	基本手当 (基本分)	受給資格決定件数 <small>※2年4月分から6年11月分は速報 値のため、修正となる場合があります。</small>	263	▲ 25.9%	▲ 1.5%
		初回受給者数	248	▲ 13.3%	▲ 12.4%
		受給者実人員★	1,193	▲ 6.7%	▲ 2.4%
		支給金額：千円	139,179	▲ 20.0%	▲ 8.8%
		支給終了者数	174	▲ 25.0%	▲ 21.3%
	傷病手当	受給者実人員	5	▲ 28.6%	▲ 28.6%
		支給金額：千円	1,005	3.0%	▲ 15.8%
	特例一時金	受給者数	0	*	*
		支給金額：千円	0	*	*
	高年齢者給付金	受給者数	92	▲ 3.2%	16.5%
		支給金額：千円	20,753	▲ 0.7%	26.8%
	常用就職支度手当	支給人員	1	▲ 75.0%	*
		支給金額：千円	211	▲ 66.0%	*
	再就職手当	支給人員	105	▲ 11.0%	12.9%
		支給金額：千円	45,914	▲ 3.3%	15.8%
	就業促進定着手当	支給人員	20	▲ 16.7%	0.0%
		支給金額：千円	3,618	▲ 0.6%	▲ 6.3%
	教育訓練給付金 (一般)	受給者数	24	4.3%	4.3%
		支給金額：千円	623	▲ 4.4%	▲ 22.5%
	教育訓練給付金 (専門実践)	受給資格確認件数	7	40.0%	133.3%
受給者数		12	▲ 74.5%	20.0%	
支給金額：千円		1,601	▲ 78.0%	10.1%	
うち追加給付 (20%)	受給者数	1	0.0%	*	
	支給金額：千円	160	▲ 21.2%	*	
教育訓練支援 給付金	受給者実人員	1	▲ 93.3%	▲ 50.0%	
	支給金額：千円	261	▲ 91.4%	▲ 48.3%	

※雇用保険の基本手当（基本分）は、個別延長給付分や訓練延長給付分を含みません。

# 雇用継続給付関係

ハローワーク 大垣

		計	前月比	前年同月比
高 年 齢 雇 用 継 続 給 付	受給要件確認件数	85	3.7%	13.3%
	基本給付金	85	3.7%	13.3%
	再就職給付金	0	*	*
	初回受給者数	35	20.7%	59.1%
	基本給付金	35	20.7%	59.1%
	再就職給付金	0	*	*
	月末支給対象者数	3,176	1.0%	2.4%
	基本給付金	3,176	1.0%	2.4%
	再就職給付金	0	*	*
	月末対象事業所数	625	0.3%	▲ 3.8%
	受給者実人員	1,453	10.0%	1.6%
	基本給付金	1,453	10.0%	1.6%
	再就職給付金	0	*	*
	支給金額：千円	40,127	19.1%	3.9%
	基本給付金	40,127	19.1%	3.9%
	再就職給付金	0	*	*
	支給終了者数	52	▲ 36.6%	▲ 35.8%
	基本給付金	52	▲ 36.6%	▲ 35.8%
再就職給付金	0	*	*	
育 児 休 業 給 付	受給要件確認件数	106	14.0%	15.2%
	初回受給者数	101	▲ 4.7%	18.8%
	月末支給対象者数	677	4.6%	▲ 9.4%
	月末対象事業所数	309	1.6%	▲ 6.1%
	受給者実人員	792	▲ 24.9%	▲ 4.8%
	支給金額：千円	105,881	▲ 23.3%	0.4%
	支給終了者数	77	▲ 22.2%	30.5%
介 護 給 付	受給者数	3	▲ 70.0%	▲ 70.0%
	支給金額：千円	895	▲ 48.5%	▲ 25.7%

## 雇用保険受給者実人員の推移

★給付関係 基本手当（基本分）（P3）

