

項 目	比 率	前月差 (ポイント)	前年差 (ポイント)	項 目	比 率	前月差 (ポイント)	前年差 (ポイント)
有効求人倍率	1.61倍	0.09	▲ 0.11	☆就職率 (対新規求職)	30.1%	3.4	▲ 1.7
一般	1.72倍	0.10	▲ 0.04	一般	24.6%	4.3	▲ 1.2
パート	1.47倍	0.07	▲ 0.19	パート	37.9%	2.4	▲ 3.9
新規求人倍率	3.78倍	0.74	0.33	中高年(一般)	26.1%	4.2	▲ 3.0
一般	3.71倍	0.56	0.40	雇用保険受給者(一般)	33.9%	12.3	4.6
パート	3.88倍	0.99	0.20	☆充足率 (対新規求人)	8.9%	▲ 1.1	▲ 1.7
一般新規求職中に占める雇用保険受給者の割合	28.6%	▲ 3.4	▲ 3.6	一般	7.5%	▲ 0.5	▲ 1.2
一般新規求職中に占める中高年齢者の割合	49.2%	2.0	1.0	パート	10.9%	▲ 2.1	▲ 2.5
一般月間有効求職者に占める雇用保険受給者の割合	36.2%	▲ 0.4	▲ 1.8	障害者就職	件数	前月比率 (%)	前年比率 (%)
一般月間有効求職者に占める中高年齢者の割合	48.8%	▲ 0.4	0.3		70	▲ 6.7%	1.4%

(注) ハローワークインターネットサービスの機能拡充に伴い、令和3年9月以降の数値には、ハローワークに来所せず、オンライン上で求職登録した求職者数や、求職者がハローワークインターネットサービスの求人へ直接応募した就職件数等が含まれている。

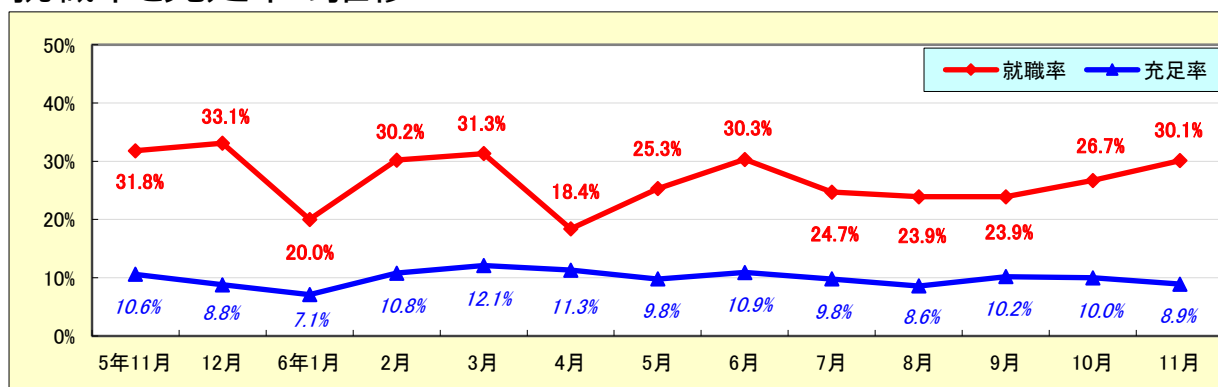
求人・求職状況

ハローワーク 岐阜

		計	前月比	前年同月比	
一般	求職	新規求職申込件数	1,012	▲ 15.7%	▲ 7.2%
		うち雇用保険受給者	289	▲ 24.7%	▲ 17.7%
		うち中高年齢者	498	▲ 12.2%	▲ 5.3%
	求職	月間有効求職者数	6,207	▲ 3.0%	0.3%
		うち雇用保険受給者	2,247	▲ 4.0%	▲ 4.5%
		うち中高年齢者	3,032	▲ 3.7%	1.0%
	紹介	紹介件数	803	▲ 13.0%	▲ 24.2%
		うち雇用保険受給者	230	▲ 16.1%	▲ 29.2%
		うち中高年齢者	462	▲ 1.9%	▲ 11.3%
	就職	就職件数	249	2.0%	▲ 11.7%
		うち雇用保険受給者	98	18.1%	▲ 4.9%
		うち中高年齢者	130	4.8%	▲ 15.0%
	求人	新規求人数	3,756	▲ 0.7%	3.9%
		月間有効求人数	10,647	2.5%	▲ 2.2%
		充足	充足数	282	▲ 6.9%
うち管外からの充足数	57		▲ 19.7%	▲ 14.9%	
うち他県からの充足数	48		▲ 25.0%	▲ 9.4%	
パート	新規求職申込件数	707	▲ 17.9%	7.0%	
	月間有効求職者数	4,911	▲ 2.1%	8.2%	
	新規求人数	2,745	10.5%	13.0%	
	月間有効求人数	7,243	3.4%	▲ 3.7%	
	就職件数	268	▲ 12.4%	▲ 2.9%	
	充足数	298	▲ 8.0%	▲ 8.3%	

就職率と充足率の推移

☆ 新規求職・求人に対する割合 (P1)



障害者職業紹介・登録状況

(期末現在)

		計	前月比	前年同月比
職業紹介	新規求職申込件数	115	▲ 12.9%	0.0%
	就職件数	70	▲ 6.7%	1.4%
	新規登録者	42	▲ 10.6%	▲ 12.5%
登録	有効求職者	3,168	▲ 0.1%	7.9%
	就業中の者	5,521	▲ 0.1%	5.2%
	保留中の者	162	0.0%	7.3%

雇用保険適用・給付状況

ハローワーク 岐阜

		計	前月比	前年同月比	
適 用 関 係	月末現在適用事業所数	14,965	▲ 0.3%	▲ 2.3%	
	月末現在被保険者数	240,714	0.1%	▲ 0.1%	
	被保険者資格取得数	2,956	▲ 16.1%	▲ 7.0%	
	被保険者資格喪失者数	2,692	▲ 31.5%	▲ 2.4%	
	うち事業主の都合	123	▲ 18.0%	6.0%	
	離職票交付枚数	1,616	▲ 26.6%	2.6%	
給 付 関 係	基本手当 (基本分)	受給資格決定件数 <small>※2年4月分から6年11月分は速報値のため、修正となる場合があります。</small>	574	▲ 12.9%	0.9%
		初回受給者数	545	▲ 10.4%	▲ 13.2%
		受給者実人員★	2,612	▲ 5.7%	1.2%
		支給金額：千円	314,604	▲ 17.0%	▲ 3.5%
		支給終了者数	419	▲ 10.7%	▲ 8.9%
	傷病手当	受給者実人員	7	0.0%	0.0%
		支給金額：千円	888	▲ 27.1%	▲ 22.2%
	特例一時金	受給者数	1	*	*
		支給金額：千円	204	*	*
	高年齢者給付金	受給者数	205	37.6%	11.4%
		支給金額：千円	46,437	45.7%	20.5%
	常用就職支度手当	支給人員	6	200.0%	200.0%
		支給金額：千円	1,011	200.9%	361.6%
	再就職手当	支給人員	222	4.7%	8.8%
		支給金額：千円	87,860	1.4%	▲ 1.4%
	就業促進定着手当	支給人員	49	14.0%	53.1%
		支給金額：千円	9,397	22.1%	79.9%
	教育訓練給付金 (一般)	受給者数	64	68.4%	33.3%
		支給金額：千円	2,584	125.5%	63.0%
	教育訓練給付金 (専門実践)	受給資格確認件数	4	▲ 55.6%	▲ 60.0%
受給者数		51	▲ 55.3%	50.0%	
支給金額：千円		5,905	▲ 69.7%	17.3%	
うち追加給付 (20%)	受給者数	4	100.0%	100.0%	
	支給金額：千円	697	424.1%	408.8%	
教育訓練支援 給付金	受給者実人員	4	▲ 88.9%	▲ 42.9%	
	支給金額：千円	759	▲ 90.1%	▲ 44.8%	

※雇用保険の基本手当（基本分）は、個別延長給付分や訓練延長給付分を含みません。

雇用継続給付関係

ハローワーク 岐阜

		計	前月比	前年同月比
高 年 齢 雇 用 継 続 給 付	受給要件確認件数	132	5.6%	17.9%
	基本給付金	132	5.6%	17.9%
	再就職給付金	0	*	*
	初回受給者数	47	▲ 13.0%	23.7%
	基本給付金	47	▲ 13.0%	23.7%
	再就職給付金	0	*	*
	月末支給対象者数	5,996	0.3%	▲ 0.7%
	基本給付金	5,995	0.3%	▲ 0.7%
	再就職給付金	1	0.0%	*
	月末対象事業所数	1,133	0.4%	▲ 4.6%
	受給者実人員	1,949	▲ 21.3%	▲ 11.2%
	基本給付金	1,947	▲ 21.3%	▲ 11.3%
	再就職給付金	2	*	*
	支給金額：千円	51,609	▲ 17.6%	▲ 9.2%
	基本給付金	51,571	▲ 17.6%	▲ 9.3%
再就職給付金	38	*	*	
支給終了者数	106	▲ 27.4%	11.6%	
基本給付金	106	▲ 27.4%	11.6%	
再就職給付金	0	*	*	
育 児 休 業 給 付	受給要件確認件数	235	9.8%	17.5%
	初回受給者数	217	0.5%	2.8%
	月末支給対象者数	1,860	3.0%	▲ 1.4%
	月末対象事業所数	882	3.3%	2.9%
	受給者実人員	2,230	▲ 10.9%	2.6%
	支給金額：千円	306,020	▲ 9.9%	6.2%
	支給終了者数	178	▲ 6.3%	8.5%
介 護 給 付	受給者数	18	12.5%	12.5%
	支給金額：千円	3,344	4.2%	▲ 7.8%

雇用保険受給者実人員の推移

★給付関係 基本手当（基本分）（P3）

