

新規高卒者 職業紹介状況の推移（各年度11月末現在）

(図表1)
岐阜労働局

(単位：人、前年比%、前年差ポイント)

卒業年度	①求人数		②就職希望者数		③求人倍率		④就職内定者数		⑤就職内定率	
		前年比		前年比	①/②	前年差		前年比	④/②	前年差
平成4年度	30,866	—	10,251	—	3.01	—	9,720	—	94.8	—
平成5年度	22,189	▲ 28.1	8,914	▲ 13.0	2.49	▲ 0.52	8,297	▲ 14.6	93.1	▲ 1.7
平成6年度	16,070	▲ 27.6	8,298	▲ 6.9	1.94	▲ 0.55	7,613	▲ 8.2	91.7	▲ 1.4
平成7年度	13,360	▲ 16.9	7,549	▲ 9.0	1.77	▲ 0.17	6,869	▲ 9.8	91.0	▲ 0.7
平成8年度	13,434	0.6	7,180	▲ 4.9	1.87	0.10	6,591	▲ 4.0	91.8	0.8
平成9年度	13,338	▲ 0.7	6,590	▲ 8.2	2.02	0.15	5,937	▲ 9.9	90.1	▲ 1.7
平成10年度	9,385	▲ 29.6	5,878	▲ 10.8	1.60	▲ 0.42	5,194	▲ 12.5	88.4	▲ 1.7
平成11年度	6,329	▲ 32.6	5,218	▲ 11.2	1.21	▲ 0.39	4,485	▲ 13.7	86.0	▲ 2.4
平成12年度	6,202	▲ 2.0	5,184	▲ 0.7	1.20	▲ 0.01	4,453	▲ 0.7	85.9	▲ 0.1
平成13年度	5,823	▲ 6.1	4,943	▲ 4.6	1.18	▲ 0.02	4,120	▲ 7.5	83.4	▲ 2.5
平成14年度	4,908	▲ 15.7	4,572	▲ 7.5	1.07	▲ 0.11	3,738	▲ 9.3	81.8	▲ 1.6
平成15年度	4,864	▲ 0.9	4,408	▲ 3.6	1.10	0.03	3,623	▲ 3.1	82.2	0.4
平成16年度	5,601	15.2	4,415	0.2	1.27	0.17	3,814	5.3	86.4	4.2
平成17年度	6,795	21.3	4,565	3.4	1.49	0.22	3,918	2.7	85.8	▲ 0.6
平成18年度	7,993	17.6	4,374	▲ 4.2	1.83	0.34	3,928	0.3	89.8	4.0
平成19年度	8,888	11.2	4,288	▲ 2.0	2.07	0.24	3,834	▲ 2.4	89.4	▲ 0.4
平成20年度	7,809	▲ 12.1	4,374	2.0	1.79	▲ 0.28	3,876	1.1	88.6	▲ 0.8
平成21年度	4,247	▲ 45.6	3,690	▲ 15.6	1.15	▲ 0.64	3,020	▲ 22.1	81.8	▲ 6.8
平成22年度	4,022	▲ 5.3	3,824	3.6	1.05	▲ 0.10	3,170	5.0	82.9	1.1
平成23年度	4,247	5.6	4,087	6.9	1.04	▲ 0.01	3,405	7.4	83.3	0.4
平成24年度	4,565	7.5	4,082	▲ 0.1	1.12	0.08	3,412	0.2	83.6	0.3
平成25年度	5,109	11.9	4,024	▲ 1.4	1.27	0.15	3,441	0.8	85.5	1.9
平成26年度	6,552	28.2	4,259	5.8	1.54	0.27	3,747	8.9	88.0	2.5
平成27年度	7,655	16.8	4,338	1.9	1.76	0.22	3,826	2.1	88.2	0.2
平成28年度	8,443	10.3	4,212	▲ 2.9	2.00	0.24	3,777	▲ 1.3	89.7	1.5
平成29年度	9,608	13.8	4,235	0.5	2.27	0.27	3,797	0.5	89.7	0.0
平成30年度	11,240	17.0	4,319	2.0	2.60	0.33	3,896	2.6	90.2	0.5
令和元年度	11,183	▲ 0.5	4,151	▲ 3.9	2.69	0.09	3,805	▲ 2.3	91.7	1.5
令和2年度	8,750	▲ 21.8	3,932	▲ 5.3	2.23	▲ 0.46	3,362	▲ 11.6	85.5	▲ 6.2
令和3年度	9,249	5.7	3,521	▲ 10.5	2.63	0.40	3,192	▲ 5.1	90.7	5.2
令和4年度	10,651	15.2	3,164	▲ 10.1	3.37	0.74	2,867	▲ 10.2	90.6	▲ 0.1
令和5年度	11,847	11.2	2,955	▲ 6.6	4.01	0.64	2,688	▲ 6.2	91.0	0.4

※岐阜労働局が現在と同様の集計を始めたのは、平成4年度からです。

新規中卒者 職業紹介状況の推移（各年度11月末現在）

(図表2)
岐阜労働局

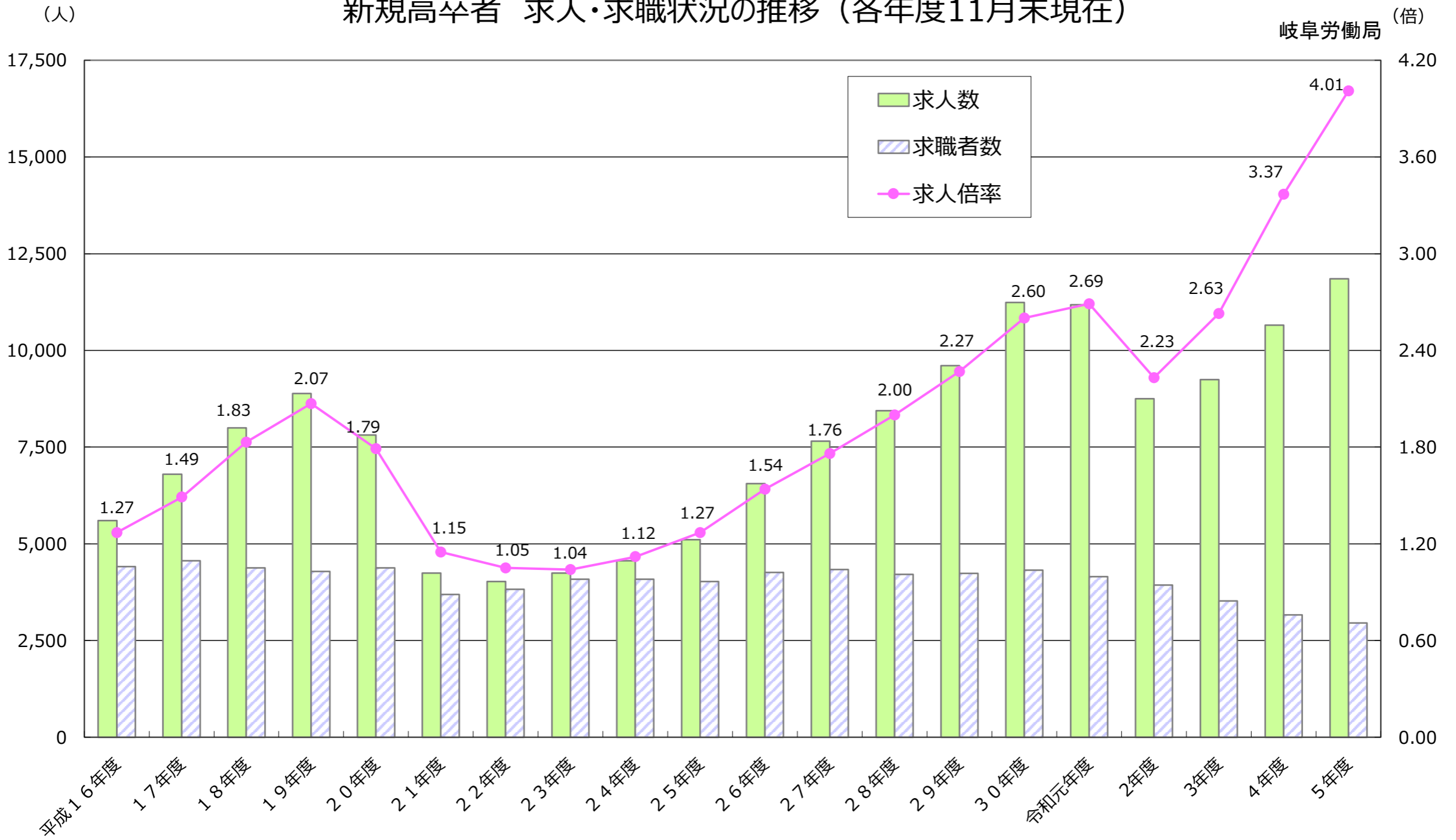
(単位：人、前年比%、前年差ポイント)

卒業年度	①求人数		②就職希望者数		③求人倍率		④就職内定者数		⑤就職内定率	
		前年比		前年比	①/②	前年差		前年比	④/②	前年差
平成4年度	3,172	—	441	—	7.19	—	—	—	—	—
平成5年度	1,831	▲ 42.3	343	▲ 22.2	5.34	▲ 1.85	—	—	—	—
平成6年度	1,133	▲ 38.1	358	4.4	3.16	▲ 2.18	—	—	—	—
平成7年度	933	▲ 17.7	343	▲ 4.2	2.72	▲ 0.44	—	—	—	—
平成8年度	713	▲ 23.6	368	7.3	1.94	▲ 0.78	—	—	—	—
平成9年度	492	▲ 31.0	349	▲ 5.2	1.41	▲ 0.53	—	—	—	—
平成10年度	343	▲ 30.3	340	▲ 2.6	1.00	▲ 0.41	—	—	—	—
平成11年度	215	▲ 37.3	281	▲ 17.4	0.77	▲ 0.23	—	—	—	—
平成12年度	140	▲ 34.9	253	▲ 10.0	0.55	▲ 0.22	—	—	—	—
平成13年度	120	▲ 14.3	270	6.7	0.44	▲ 0.11	—	—	—	—
平成14年度	109	▲ 9.2	298	10.4	0.37	▲ 0.07	—	—	—	—
平成15年度	123	12.8	242	▲ 18.8	0.51	0.14	—	—	—	—
平成16年度	97	▲ 21.1	206	▲ 14.9	0.47	▲ 0.04	—	—	—	—
平成17年度	124	27.8	158	▲ 23.3	0.78	0.31	—	—	—	—
平成18年度	127	2.4	116	▲ 26.6	1.09	0.31	—	—	—	—
平成19年度	136	7.1	174	50.0	0.78	▲ 0.31	—	—	—	—
平成20年度	97	▲ 28.7	193	10.9	0.50	▲ 0.28	—	—	—	—
平成21年度	71	▲ 26.8	114	▲ 40.9	0.62	0.12	—	—	—	—
平成22年度	46	▲ 35.2	82	▲ 28.1	0.56	▲ 0.06	—	—	—	—
平成23年度	35	▲ 23.9	68	▲ 17.1	0.51	▲ 0.05	—	—	—	—
平成24年度	43	22.9	87	27.9	0.49	▲ 0.02	—	—	—	—
平成25年度	47	9.3	48	▲ 44.8	0.98	0.49	—	—	—	—
平成26年度	44	▲ 6.4	35	▲ 27.1	1.26	0.28	—	—	—	—
平成27年度	54	22.7	39	11.4	1.38	0.12	—	—	—	—
平成28年度	69	27.8	35	▲ 10.3	1.97	0.59	—	—	—	—
平成29年度	78	13.0	32	▲ 8.6	2.44	0.47	—	—	—	—
平成30年度	100	28.2	21	▲ 34.4	4.76	2.32	—	—	—	—
令和元年度	82	▲ 18.0	24	14.3	3.42	▲ 1.34	—	—	—	—
令和2年度	56	▲ 31.7	18	▲ 25.0	3.11	▲ 0.31	—	—	—	—
令和3年度	64	14.3	15	▲ 16.7	4.27	1.16	—	—	—	—
令和4年度	42	▲ 34.4	18	20.0	2.33	▲ 1.94	—	—	—	—
令和5年度	47	11.9	16	▲ 11.1	2.94	0.61	—	—	—	—

※中学卒業予定者の採用選考・内定は1月1日からとなります。

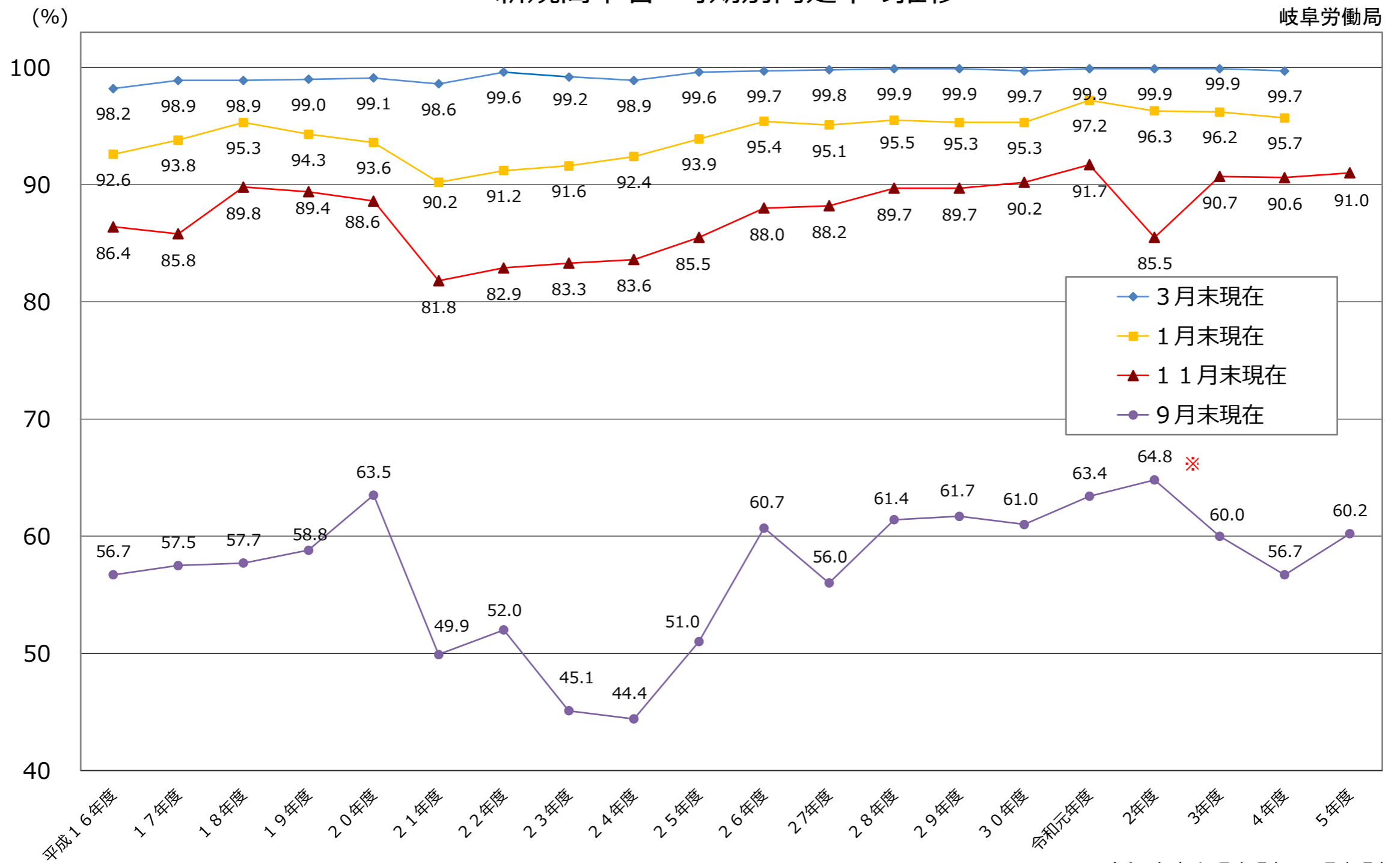
(図表3)

新規高卒者 求人・求職状況の推移 (各年度11月末現在)



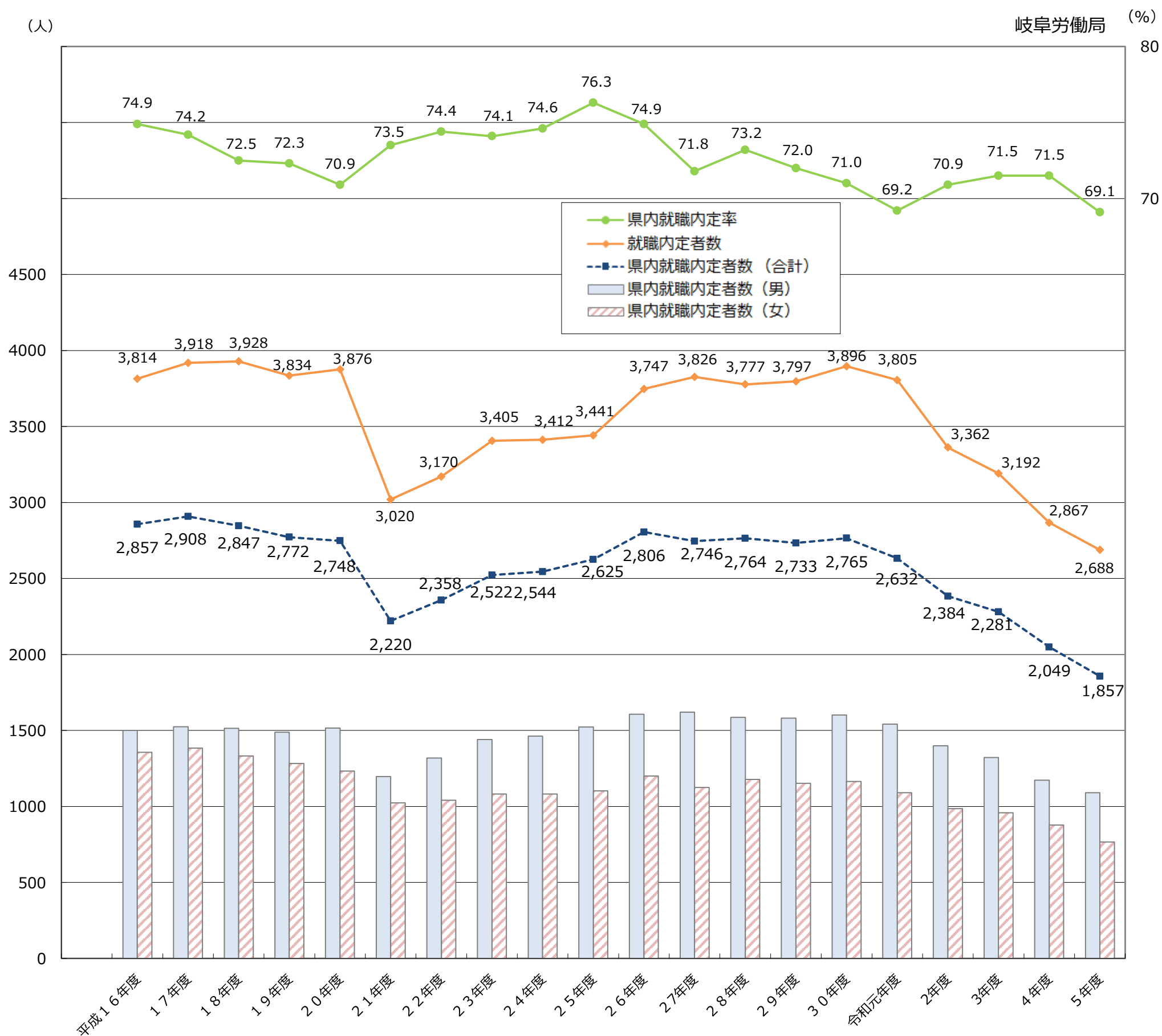
(図表4)

新規高卒者 時期別内定率の推移



新規高卒者 県内就職内定状況の推移（各年度11月末現在）

（図表5）



卒業年度	平成16年度	17年度	18年度	19年度	20年度	21年度	22年度	23年度	24年度	25年度	26年度	27年度	28年度	29年度	30年度	令和元年度	2年度	3年度	4年度	5年度
就職内定者数	3,814	3,918	3,928	3,834	3,876	3,020	3,170	3,405	3,412	3,441	3,747	3,826	3,777	3,797	3,896	3,805	3,362	3,192	2,867	2,688
うち 男	2,072	2,184	2,198	2,220	2,251	1,761	1,917	2,072	2,050	2,062	2,226	2,320	2,280	2,287	2,356	2,308	2,030	1,957	1,722	1,667
うち 女	1,742	1,734	1,730	1,614	1,625	1,259	1,253	1,333	1,362	1,379	1,521	1,506	1,497	1,510	1,540	1,497	1,332	1,235	1,145	1,021
県内就職内定者数	2,857	2,908	2,847	2,772	2,748	2,220	2,358	2,522	2,544	2,625	2,806	2,746	2,764	2,733	2,765	2,632	2,384	2,281	2,049	1,857
うち 男	1,501	1,525	1,514	1,489	1,516	1,196	1,318	1,441	1,463	1,522	1,606	1,621	1,586	1,581	1,601	1,541	1,399	1,322	1,172	1,090
うち 女	1,356	1,383	1,333	1,283	1,232	1,024	1,040	1,081	1,081	1,103	1,200	1,125	1,178	1,152	1,164	1,091	985	959	877	767
県内就職内定率	74.9	74.2	72.5	72.3	70.9	73.5	74.4	74.1	74.6	76.3	74.9	71.8	73.2	72.0	71.0	69.2	70.9	71.5	71.5	69.1
うち 男	72.4	69.8	68.9	67.1	67.3	67.9	68.8	69.5	71.4	73.8	72.1	69.9	69.6	69.1	68.0	66.8	68.9	67.6	68.1	65.4
うち 女	77.8	79.8	77.1	79.5	75.8	81.3	83.0	81.1	79.4	80.0	78.9	74.7	78.7	76.3	75.6	72.9	73.9	77.7	76.6	75.1
卒業予定者数	21,250	21,394	20,667	19,701	19,238	18,808	19,281	18,906	19,319	19,035	19,444	19,135	19,510	19,324	19,416	19,112	19,026	18,232	17,534	16,969
うち 男	10,672	10,842	10,470	9,973	9,827	9,591	9,721	9,577	9,740	9,554	9,854	9,650	9,905	9,871	9,941	9,801	9,650	9,324	8,935	8,528
うち 女	10,578	10,552	10,197	9,728	9,411	9,217	9,560	9,329	9,579	9,481	9,590	9,485	9,605	9,453	9,475	9,311	9,376	8,908	8,599	8,441

※卒業予定者数は各年度5月15日現在

(図表6)

新規高卒者 産業・職業・規模別 求人・内定状況

令和5年11月末現在

岐阜労働局

項 目	R6.3卒		R5.3卒		対前年増減数		対前年増減率		
	求人数	就 職 (内定数)	求人数	就 職 (内定数)	求人数	就 職 (内定数)	求人数	就 職 (内定数)	
産 業 別	A, B 農, 林, 漁業 (01~04)	45	12	32	6	13	6	40.6%	100.0%
	C 鉱業, 採石業, 砂利採取業 (05)	25	4	22	6	3	▲ 2	13.6%	▲ 33.3%
	D 建設業 (06~08)	2,065	239	1,857	263	208	▲ 24	11.2%	▲ 9.1%
	E 製造業 (09~32)	5,933	1,530	5,311	1,662	622	▲ 132	11.7%	▲ 7.9%
	09 食料品製造業	410	141	404	176	6	▲ 35	1.5%	▲ 19.9%
	10 飲料・たばこ・飼料製造業	45	11	37	13	8	▲ 2	21.6%	▲ 15.4%
	11 繊維工業	168	28	158	34	10	▲ 6	6.3%	▲ 17.6%
	12 木材・木製品製造業 (家具除く)	108	11	100	19	8	▲ 8	8.0%	▲ 42.1%
	13 家具・装備品製造業	98	21	104	36	▲ 6	▲ 15	▲ 5.8%	▲ 41.7%
	14 パルプ・紙・紙加工品製造業	175	45	180	66	▲ 5	▲ 21	▲ 2.8%	▲ 31.8%
	15 印刷・同関連業	78	26	66	35	12	▲ 9	18.2%	▲ 25.7%
	16 化学工業	109	42	111	39	▲ 2	3	▲ 1.8%	7.7%
	17 石油製品・石炭製品製造業	21	0	9	2	12	▲ 2	133.3%	▲ 100.0%
	18 プラスチック製品製造業	425	104	366	128	59	▲ 24	16.1%	▲ 18.8%
	19 ゴム製品製造業	21	12	19	8	2	4	10.5%	50.0%
	21 窯業・土石製品製造業	417	75	378	72	39	3	10.3%	4.2%
	22 鉄鋼業	66	18	54	25	12	▲ 7	22.2%	▲ 28.0%
	23 非鉄金属製造業	61	21	63	14	▲ 2	7	▲ 3.2%	50.0%
	24 金属製品製造業	530	102	531	130	▲ 1	▲ 28	▲ 0.2%	▲ 21.5%
	25 はん用機械器具製造業	408	106	421	116	▲ 13	▲ 10	▲ 3.1%	▲ 8.6%
	26 生産用機械器具製造業	329	80	265	94	64	▲ 14	24.2%	▲ 14.9%
	27 業務用機械器具製造業	62	19	40	14	22	5	55.0%	35.7%
	28 電子部品・デバイス・電子回路製造業	91	28	79	25	12	3	15.2%	12.0%
	29 電気機械器具製造業	489	201	459	190	30	11	6.5%	5.8%
	30 情報通信機械器具製造業	6	15	7	20	▲ 1	▲ 5	▲ 14.3%	▲ 25.0%
	31 輸送用機械器具製造業	1,761	401	1,389	374	372	27	26.8%	7.2%
	20, 32 その他の製造業	55	23	71	32	▲ 16	▲ 9	▲ 22.5%	▲ 28.1%
	F 電気・ガス・熱供給・水道業 (33~36)	6	32	9	32	▲ 3	0	▲ 33.3%	0.0%
	G 情報通信業 (37~41)	22	11	20	10	2	1	10.0%	10.0%
	H 運輸業, 郵便業 (42~49)	330	127	292	98	38	29	13.0%	29.6%
	I 卸売業, 小売業 (50~61)	999	225	851	222	148	3	17.4%	1.4%
	50~55 卸売業	319	53	271	62	48	▲ 9	17.7%	▲ 14.5%
56~61 小売業	680	172	580	160	100	12	17.2%	7.5%	
J 金融業, 保険業 (62~67)	70	23	60	40	10	▲ 17	16.7%	▲ 42.5%	
K 不動産業, 物品賃貸業 (68~70)	60	12	56	18	4	▲ 6	7.1%	▲ 33.3%	
L 学術研究, 専門・技術サービス業 (71~74)	185	51	183	47	2	4	1.1%	8.5%	
M 宿泊業, 飲食サービス業 (75~77)	330	75	290	92	40	▲ 17	13.8%	▲ 18.5%	
76, 77 飲食店	130	35	127	45	3	▲ 10	2.4%	▲ 22.2%	
N 生活関連サービス業, 娯楽業 (78~80)	438	93	411	88	27	5	6.6%	5.7%	
O 教育, 学習支援業 (81, 82)	5	1	9	3	▲ 4	▲ 2	▲ 44.4%	▲ 66.7%	
P 医療, 福祉 (83~85)	955	105	896	119	59	▲ 14	6.6%	▲ 11.8%	
Q 複合サービス事業 (86, 87)	87	31	73	39	14	▲ 8	19.2%	▲ 20.5%	
R サービス業 (他に分類されないもの) (88~96)	292	114	279	117	13	▲ 3	4.7%	▲ 2.6%	
S, T 公務 (他に分類されるものを除く)・その他 (97, 98, 99)	0	3	0	5	0	▲ 2	0.0%	▲ 40.0%	
合 計	11,847	2,688	10,651	2,867	1,196	▲ 179	11.2%	▲ 6.2%	
職 業 別	A, B, C 専門的, 技術的, 管理的職業従事者, 事務従事者	2,095	619						
	D 販売従事者	545	133						
	E サービス職業従事者	1,576	229						
	H, I, J, K 技能工, 採掘, 製造, 建築従事者	7,442	1,688						
	(49~59) 生産工程従事者	5,727	1,413						
	(60~63) 輸送従事者	73	44						
	(64, 67) 位置機関・建設機械運転, 電気工事従事者	444	76						
	(65, 66, 68~73) 建設・採掘・労務従事者	1,198	155						
	その他職業従事者	189	19						
合 計	11,847	2,688							
規 模 別	29人以下	3,428	157	2,975	180	453	▲ 23	15.2%	▲ 12.8%
	30~99人	3,681	339	3,504	464	177	▲ 125	5.1%	▲ 26.9%
	100~299人	2,328	590	2,282	685	46	▲ 95	2.0%	▲ 13.9%
	300~499人	821	263	690	275	131	▲ 12	19.0%	▲ 4.4%
	500~999人	421	299	382	295	39	4	10.2%	1.4%
	1,000人以上	1,168	1,040	818	968	350	72	42.8%	7.4%
合 計	11,847	2,688	10,651	2,867	1,196	▲ 179	11.2%	▲ 6.2%	