

項 目	比 率	前月差 (ポイント)	前年差 (ポイント)	項 目	比 率	前月差 (ポイント)	前年差 (ポイント)
有効求人倍率	1.57倍	▲ 0.08	▲ 0.01	☆就職率 (対新規求職)	42.7%	▲ 0.1	3.4
一般	1.85倍	▲ 0.09	0.06	一般	40.5%	13.6	4.5
パート	1.29倍	▲ 0.08	▲ 0.07	パート	45.0%	▲ 16.2	1.0
新規求人倍率	2.34倍	▲ 0.42	▲ 0.42	中高年 (一般)	41.5%	11.5	▲ 2.9
一般	2.68倍	▲ 0.30	0.03	雇用保険受給者 (一般)	50.0%	18.0	▲ 4.3
パート	1.99倍	▲ 0.51	▲ 0.91	☆充足率 (対新規求人)	15.2%	0.8	0.8
一般新規求職中に占める雇用保険受給者の割合	23.4%	2.4	▲ 1.8	一般	12.5%	1.8	▲ 0.8
一般新規求職中に占める中高年齢者の割合	47.7%	▲ 2.7	2.4	パート	18.9%	▲ 0.6	3.0
一般月間有効求職者に占める雇用保険受給者の割合	37.2%	▲ 1.6	4.9				
一般月間有効求職者に占める中高年齢者の割合	52.3%	▲ 0.6	3.0				

(注) ハローワークインターネットサービスの機能拡充に伴い、令和3年9月以降の数値には、ハローワークに来所せず、オンライン上で求職登録した求職者数や、求職者がハローワークインターネットサービスの求人に直接応募した就職件数等が含まれている。

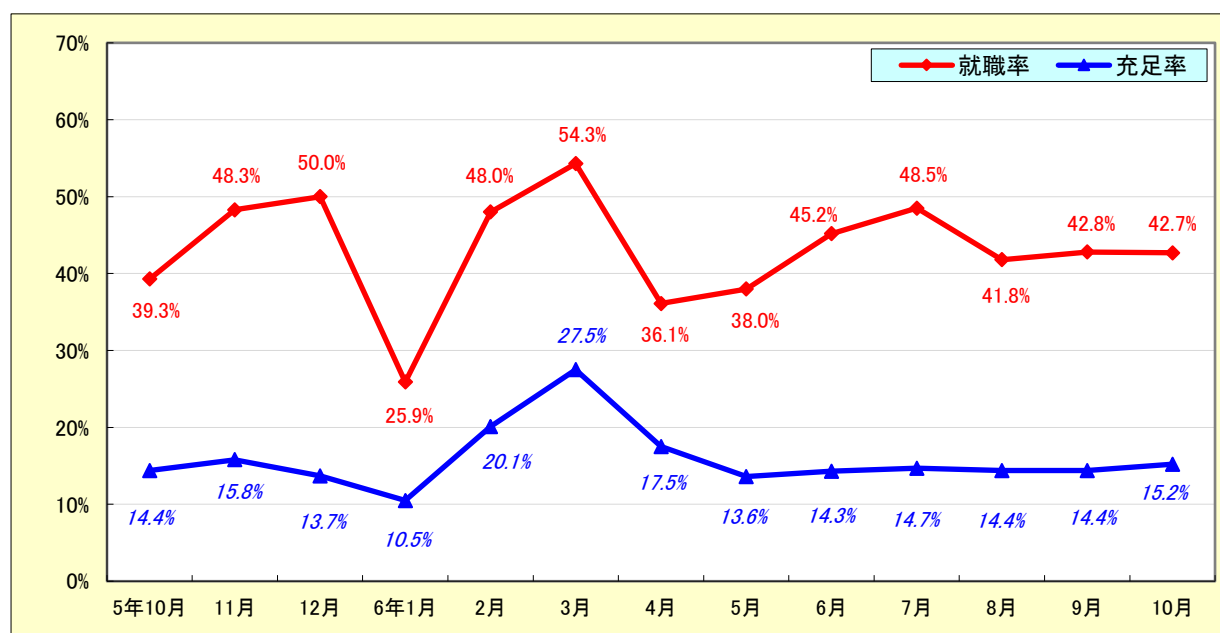
求人・求職状況

ハローワーク 中津川

		計	前月比	前年同月比	
一般	求職	新規求職申込件数	111	▲ 6.7%	▲ 20.1%
		うち雇用保険受給者	26	4.0%	▲ 25.7%
		うち中高年齢者	53	▲ 11.7%	▲ 15.9%
	求職	月間有効求職者数	511	1.6%	▲ 5.0%
		うち雇用保険受給者	190	▲ 2.6%	9.2%
		うち中高年齢者	267	0.4%	0.8%
	紹介	紹介件数	96	45.5%	▲ 23.8%
		うち雇用保険受給者	21	31.3%	▲ 30.0%
		うち中高年齢者	42	23.5%	▲ 35.4%
	就職	就職件数	45	40.6%	▲ 10.0%
		うち雇用保険受給者	13	62.5%	▲ 31.6%
		うち中高年齢者	22	22.2%	▲ 21.4%
	求人	新規求人数	297	▲ 16.3%	▲ 19.5%
		月間有効求人数	945	▲ 3.0%	▲ 1.8%
		充足数	37	▲ 2.6%	▲ 24.5%
充足	うち管外からの充足数	9	▲ 18.2%	▲ 35.7%	
	うち他県からの充足数	2	100.0%	▲ 33.3%	
パート	新規求職申込件数	109	5.8%	9.0%	
	月間有効求職者数	517	2.4%	▲ 1.9%	
	新規求人数	217	▲ 15.6%	▲ 25.2%	
	月間有効求人数	665	▲ 4.2%	▲ 7.5%	
	就職件数	49	▲ 22.2%	11.4%	
	充足数	41	▲ 18.0%	▲ 10.9%	

就職率と充足率の推移

☆ 新規求職・求人に対する割合 (P1)



雇用保険適用・給付状況

ハローワーク 中津川

		計	前月比	前年同月比	
適 用 関 係	月末現在適用事業所数	1,238	▲ 0.2%	▲ 1.9%	
	月末現在被保険者数	22,094	▲ 0.2%	▲ 0.6%	
	被保険者資格取得数	226	17.1%	▲ 15.7%	
	被保険者資格喪失者数	269	33.8%	5.1%	
	うち事業主の都合	6	▲ 57.1%	▲ 53.8%	
	離職票交付枚数	154	25.2%	▲ 9.9%	
給 付 関 係	基本手当 (基本分)	受給資格決定件数 <small>※2年4月分から6年10月分は速報値のため、修正となる場合があります。</small>	58	5.5%	▲ 22.7%
		初回受給者数	60	30.4%	25.0%
		受給者実人員★	267	2.7%	20.3%
		支給金額：千円	33,577	9.4%	16.9%
		支給終了者数	57	67.6%	83.9%
	傷病手当	受給者実人員	0	▲ 100.0%	*
		支給金額：千円	0	▲ 100.0%	*
	特例一時金	受給者数	0	*	*
		支給金額：千円	0	*	*
	高年齢者給付金	受給者数	16	77.8%	14.3%
		支給金額：千円	3,765	151.5%	35.7%
	常用就職支度手当	支給人員	0	▲ 100.0%	*
		支給金額：千円	0	▲ 100.0%	*
	再就職手当	支給人員	20	▲ 25.9%	5.3%
		支給金額：千円	7,878	▲ 34.9%	1.3%
	就業促進定着手当	支給人員	10	100.0%	25.0%
		支給金額：千円	1,440	74.8%	72.7%
	教育訓練給付金 (一般)	受給者数	2	▲ 33.3%	▲ 71.4%
		支給金額：千円	124	39.3%	▲ 58.4%
	教育訓練給付金 (専門実践)	受給資格確認件数	0	*	▲ 100.0%
受給者数		7	*	▲ 30.0%	
支給金額：千円		1,434	*	▲ 11.3%	
うち追加給付 (20%)	受給者数	1	*	*	
	支給金額：千円	160	*	*	
教育訓練支援 給付金	受給者実人員	0	▲ 100.0%	*	
	支給金額：千円	0	▲ 100.0%	*	

※雇用保険の基本手当（基本分）は、個別延長給付分や訓練延長給付分を含みません。

雇用継続給付関係

ハローワーク 中津川

		計	前月比	前年同月比
高 年 齢 雇 用 継 続 給 付	受給要件確認件数	8	0.0%	▲ 27.3%
	基本給付金	8	0.0%	▲ 27.3%
	再就職給付金	0	*	*
	初回受給者数	4	33.3%	▲ 33.3%
	基本給付金	4	33.3%	▲ 33.3%
	再就職給付金	0	*	*
	月末支給対象者数	698	▲ 0.7%	▲ 3.1%
	基本給付金	698	▲ 0.7%	▲ 3.1%
	再就職給付金	0	*	*
	月末対象事業所数	133	0.8%	▲ 10.1%
	受給者実人員	299	32.3%	▲ 18.3%
	基本給付金	299	32.3%	▲ 18.3%
	再就職給付金	0	*	*
	支給金額：千円	7,822	39.6%	▲ 13.2%
	基本給付金	7,822	39.6%	▲ 13.2%
再就職給付金	0	*	*	
支給終了者数	18	100.0%	28.6%	
基本給付金	18	100.0%	28.6%	
再就職給付金	0	*	*	
育 児 休 業 給 付	受給要件確認件数	21	75.0%	16.7%
	初回受給者数	19	90.0%	46.2%
	月末支給対象者数	103	2.0%	▲ 12.0%
	月末対象事業所数	63	0.0%	▲ 14.9%
	受給者実人員	140	2.9%	▲ 11.4%
	支給金額：千円	17,199	9.5%	4.4%
	支給終了者数	12	▲ 40.0%	▲ 40.0%
介 給 護 付	受給者数	2	▲ 50.0%	▲ 33.3%
	支給金額：千円	103	▲ 90.3%	▲ 89.0%

雇用保険受給者実人員の推移

★給付関係 基本手当（基本分）（P 3）

