

項目	比率	前月差 (ポイント)	前年差 (ポイント)	項目	比率	前月差 (ポイント)	前年差 (ポイント)
有効求人倍率	1.34倍	▲ 0.03	▲ 0.04	☆就職率 (対新規求職)	22.7%	▲ 14.2	▲ 8.0
一般	1.71倍	0.00	0.11	一般	17.5%	▲ 12.8	▲ 7.4
パート	0.89倍	▲ 0.05	▲ 0.20	パート	29.4%	▲ 17.8	▲ 9.3
新規求人倍率	1.93倍	▲ 0.23	▲ 0.42	中高年 (一般)	13.5%	▲ 13.4	▲ 9.4
一般	2.31倍	▲ 0.11	▲ 0.32	雇用保険受給者 (一般)	27.6%	▲ 13.9	▲ 7.2
パート	1.44倍	▲ 0.30	▲ 0.52	☆充足率 (対新規求人)	9.4%	▲ 4.2	▲ 1.5
一般新規求職中に占める雇用保険受給者の割合	25.3%	▲ 1.1	▲ 5.7	一般	6.8%	▲ 2.2	▲ 2.1
一般新規求職中に占める中高年齢者の割合	45.4%	▲ 0.9	0.3	パート	14.6%	▲ 8.9	0.1
一般月間有効求職者に占める雇用保険受給者の割合	38.7%	▲ 2.8	▲ 4.5				
一般月間有効求職者に占める中高年齢者の割合	47.1%	▲ 1.6	▲ 1.1				

(注) ハローワークインターネットサービスの機能拡充に伴い、令和3年9月以降の数値には、ハローワークに来所せず、オンライン上で求職登録した求職者数や、求職者がハローワークインターネットサービスの求人に直接応募した就職件数等が含まれている。

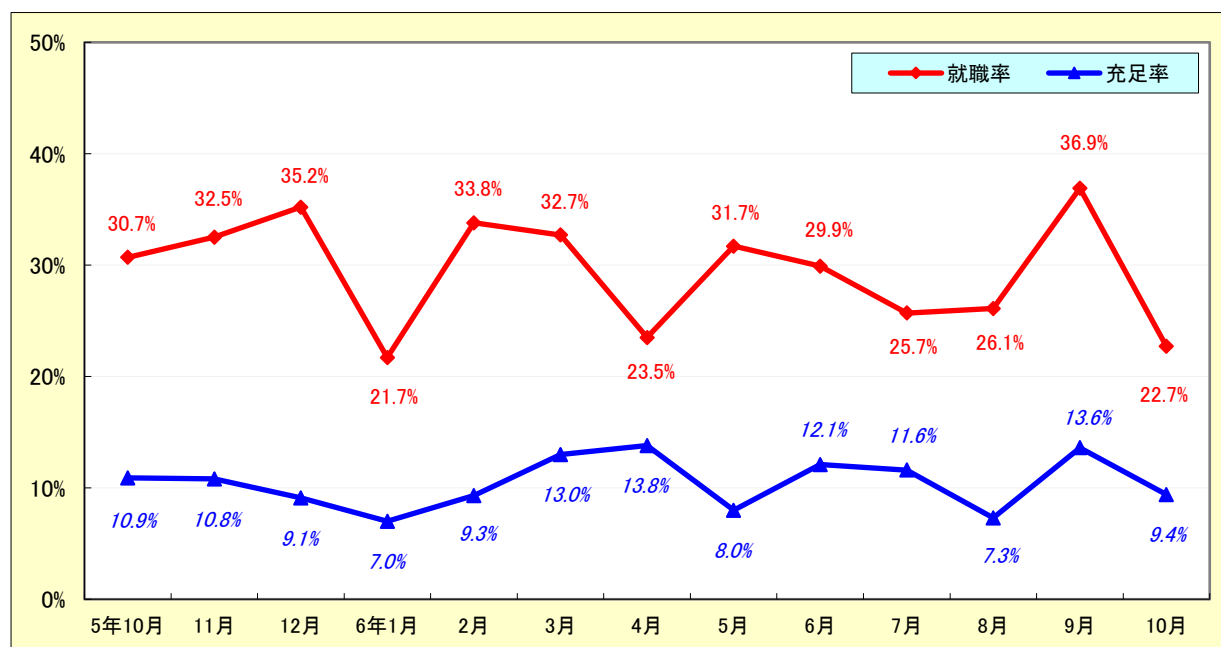
# 求人・求職状況

ハローワーク 美濃加茂

		計	前月比	前年同月比	
一般	求職	新規求職申込件数	229	13.9%	7.5%
		うち雇用保険受給者	58	9.4%	▲ 12.1%
		うち中高年齢者	104	11.8%	8.3%
	求職	月間有効求職者数	963	▲ 0.1%	▲ 6.7%
		うち雇用保険受給者	373	▲ 6.8%	▲ 16.4%
		うち中高年齢者	454	▲ 3.2%	▲ 8.7%
	紹介	紹介件数	208	7.8%	24.6%
		うち雇用保険受給者	61	8.9%	8.9%
		うち中高年齢者	95	9.2%	17.3%
	就職	就職件数	40	▲ 34.4%	▲ 24.5%
		うち雇用保険受給者	16	▲ 27.3%	▲ 30.4%
		うち中高年齢者	14	▲ 44.0%	▲ 36.4%
	求人	新規求人数	529	8.6%	▲ 5.7%
		月間有効求人数	1,649	0.1%	▲ 0.4%
		充足	充足数	36	▲ 18.2%
うち管外からの充足数	15		7.1%	▲ 28.6%	
うち他県からの充足数	2		▲ 33.3%	▲ 33.3%	
パート	新規求職申込件数	180	41.7%	16.1%	
	月間有効求職者数	795	2.3%	3.2%	
	新規求人数	260	17.6%	▲ 14.5%	
	月間有効求人数	705	▲ 3.6%	▲ 15.7%	
	就職件数	53	▲ 11.7%	▲ 11.7%	
	充足数	38	▲ 26.9%	▲ 13.6%	

## 就職率と充足率の推移

☆ 新規求職・求人に対する割合 (P1)



# 雇用保険適用・給付状況

ハローワーク 美濃加茂

		計	前月比	前年同月比	
適 用 関 係	月末現在適用事業所数	1,768	0.2%	1.1%	
	月末現在被保険者数	28,036	▲ 0.0%	▲ 0.1%	
	被保険者資格取得数	387	41.8%	3.5%	
	被保険者資格喪失者数	416	38.7%	▲ 0.5%	
	うち事業主の都合	21	▲ 4.5%	61.5%	
	離職票交付枚数	238	25.9%	▲ 1.2%	
給 付 関 係	基本手当 (基本分)	受給資格決定件数 <small>※2年4月分から6年10月分は速報値のため、修正となる場合があります。</small>	121	23.5%	5.2%
		初回受給者数	128	62.0%	25.5%
		受給者実人員★	466	2.4%	▲ 3.1%
		支給金額：千円	61,985	16.4%	▲ 0.6%
		支給終了者数	92	33.3%	13.6%
	傷病手当	受給者実人員	1	*	*
		支給金額：千円	122	*	*
	特例一時金	受給者数	0	*	*
		支給金額：千円	0	*	*
	高年齢者給付金	受給者数	27	50.0%	12.5%
		支給金額：千円	5,663	53.5%	2.1%
	常用就職支度手当	支給人員	0	▲ 100.0%	▲ 100.0%
		支給金額：千円	0	▲ 100.0%	▲ 100.0%
	再就職手当	支給人員	51	34.2%	30.8%
		支給金額：千円	23,796	56.2%	26.2%
	就業促進定着手当	支給人員	9	28.6%	12.5%
		支給金額：千円	1,702	38.0%	32.0%
	教育訓練給付金 (一般)	受給者数	6	▲ 14.3%	▲ 33.3%
		支給金額：千円	191	▲ 32.7%	▲ 36.8%
	教育訓練給付金 (専門実践)	受給資格確認件数	1	▲ 50.0%	*
受給者数		14	1300.0%	▲ 12.5%	
支給金額：千円		2,413	6250.0%	▲ 4.2%	
うち追加給付 (20%)	受給者数	0	*	*	
	支給金額：千円	0	*	*	
教育訓練支援 給付金	受給者実人員	3	50.0%	▲ 40.0%	
	支給金額：千円	547	18.7%	▲ 53.1%	

※雇用保険の基本手当（基本分）は、個別延長給付分や訓練延長給付分を含みません。

# 雇用継続給付関係

ハローワーク 美濃加茂

		計	前月比	前年同月比
高 年 齢 雇 用 継 続 給 付	受給要件確認件数	25	66.7%	66.7%
	基本給付金	25	66.7%	66.7%
	再就職給付金	0	*	*
	初回受給者数	11	450.0%	▲ 21.4%
	基本給付金	11	450.0%	▲ 21.4%
	再就職給付金	0	*	*
	月末支給対象者数	915	1.0%	3.3%
	基本給付金	915	1.0%	3.3%
	再就職給付金	0	*	*
	月末対象事業所数	179	▲ 1.1%	2.9%
	受給者実人員	523	213.2%	▲ 4.2%
	基本給付金	523	213.2%	▲ 4.2%
	再就職給付金	0	*	*
	支給金額：千円	14,935	285.5%	0.2%
	基本給付金	14,935	285.5%	0.2%
再就職給付金	0	*	*	
支給終了者数	23	76.9%	0.0%	
基本給付金	23	76.9%	0.0%	
再就職給付金	0	*	*	
育 児 休 業 給 付	受給要件確認件数	23	▲ 17.9%	0.0%
	初回受給者数	33	10.0%	43.5%
	月末支給対象者数	211	2.9%	12.2%
	月末対象事業所数	90	4.7%	3.4%
	受給者実人員	313	55.7%	48.3%
	支給金額：千円	41,771	50.2%	50.0%
	支給終了者数	21	▲ 4.5%	40.0%
介 護 給 付	受給者数	1	▲ 75.0%	▲ 66.7%
	支給金額：千円	529	▲ 51.4%	0.6%

## 雇用保険受給者実人員の推移

★給付関係 基本手当（基本分）（P3）

