

項目	比率	前月差 (ポイント)	前年差 (ポイント)	項目	比率	前月差 (ポイント)	前年差 (ポイント)
有効求人倍率	1.54倍	▲ 0.09	▲ 0.26	☆就職率 (対新規求職)	37.6%	▲ 14.8	9.3
一般	2.26倍	0.06	0.02	一般	37.2%	▲ 5.7	▲ 2.8
パート	0.90倍	▲ 0.17	▲ 0.44	パート	37.9%	▲ 25.4	20.7
新規求人倍率	1.61倍	▲ 1.17	▲ 0.50	中高年 (一般)	66.7%	28.0	40.9
一般	2.63倍	▲ 0.60	0.28	雇用保険受給者 (一般)	100.0%	10.0	33.3
パート	0.95倍	▲ 1.32	▲ 0.93	☆充足率 (対新規求人)	23.9%	8.5	12.1
一般新規求職中に占める雇用保険受給者の割合	18.6%	0.7	▲ 3.2	一般	19.5%	10.1	6.3
一般新規求職中に占める中高年齢者の割合	41.9%	▲ 13.5	▲ 14.5	パート	31.7%	6.5	21.6
一般月間有効求職者に占める雇用保険受給者の割合	33.8%	▲ 1.5	4.2				
一般月間有効求職者に占める中高年齢者の割合	52.4%	▲ 2.2	▲ 3.0				

(注) ハローワークインターネットサービスの機能拡充に伴い、令和3年9月以降の数値には、ハローワークに来所せず、オンライン上で求職登録した求職者数や、求職者がハローワークインターネットサービスの求人に直接応募した就職件数等が含まれている。

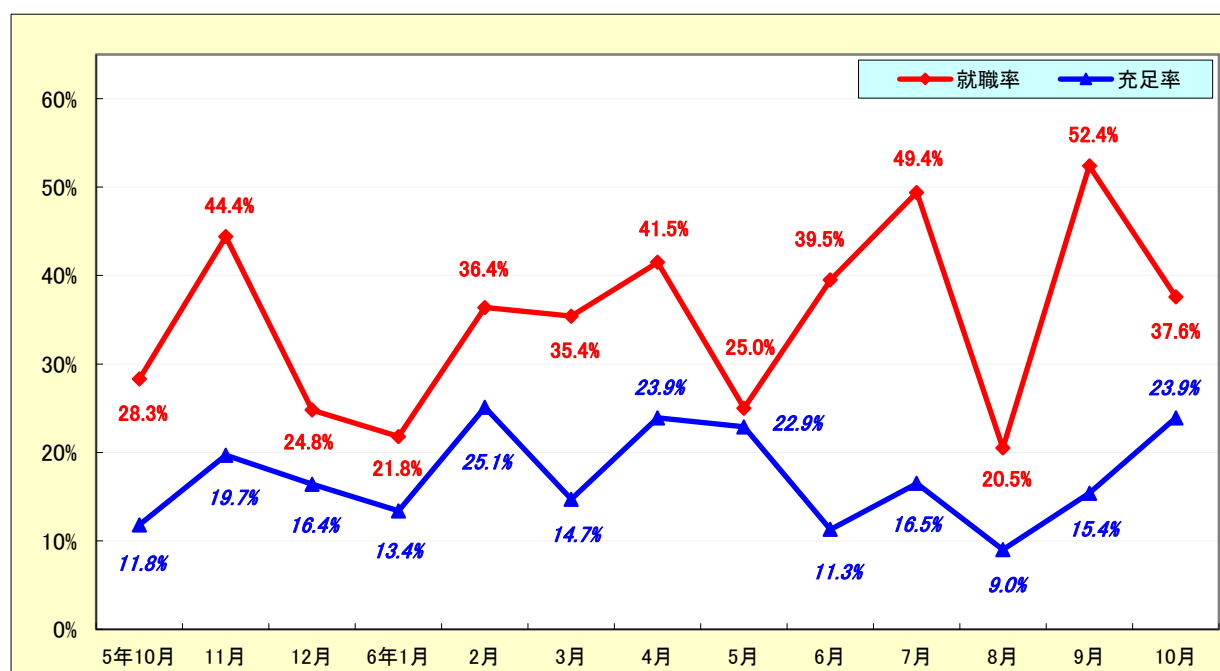
求人・求職状況

ハローワーク 岐阜八幡

		計	前月比	前年同月比	
一般	求職	新規求職申込件数	43	▲ 23.2%	▲ 21.8%
		うち雇用保険受給者	8	▲ 20.0%	▲ 33.3%
		うち中高年齢者	18	▲ 41.9%	▲ 41.9%
	求職	月間有効求職者数	225	▲ 5.5%	5.6%
		うち雇用保険受給者	76	▲ 9.5%	20.6%
		うち中高年齢者	118	▲ 9.2%	0.0%
	紹介	紹介件数	34	▲ 12.8%	▲ 29.2%
		うち雇用保険受給者	13	▲ 13.3%	▲ 31.6%
		うち中高年齢者	14	▲ 41.7%	▲ 17.6%
	就職	就職件数	16	▲ 33.3%	▲ 27.3%
		うち雇用保険受給者	8	▲ 11.1%	0.0%
		うち中高年齢者	12	0.0%	50.0%
求人	新規求人数	113	▲ 37.6%	▲ 12.4%	
	月間有効求人数	509	▲ 2.9%	6.5%	
	充足数	充足数	22	29.4%	29.4%
		うち管外からの充足数	2	*	*
	うち他県からの充足数	3	*	*	
パート	新規求職申込件数	66	34.7%	13.8%	
	月間有効求職者数	257	4.9%	24.2%	
	新規求人数	63	▲ 43.2%	▲ 42.2%	
	月間有効求人数	231	▲ 11.8%	▲ 16.9%	
	就職件数	25	▲ 19.4%	150.0%	
	充足数	20	▲ 28.6%	81.8%	

就職率と充足率の推移

☆ 新規求職・求人に対する割合 (P1)



雇用保険適用・給付状況

ハローワーク 岐阜八幡

		計	前月比	前年同月比	
適 用 関 係	月末現在適用事業所数	865	▲ 0.1%	▲ 1.3%	
	月末現在被保険者数	8,923	▲ 0.6%	▲ 1.6%	
	被保険者資格取得数	72	5.9%	▲ 22.6%	
	被保険者資格喪失者数	123	66.2%	41.4%	
	うち事業主の都合	13	333.3%	550.0%	
	離職票交付枚数	62	40.9%	17.0%	
給 付 関 係	基本手当 (基本分)	受給資格決定件数 <small>※2年4月分から5年10月分は速報 値のため、修正となる場合があります。</small>	26	73.3%	▲ 18.8%
		初回受給者数	22	▲ 24.1%	15.8%
		受給者実人員★	120	▲ 2.4%	44.6%
		支給金額：千円	15,988	22.6%	51.1%
		支給終了者数	25	38.9%	47.1%
	傷病手当	受給者実人員	0	▲ 100.0%	*
		支給金額：千円	0	▲ 100.0%	*
	特例一時金	受給者数	0	*	*
		支給金額：千円	0	*	*
	高年齢者給付金	受給者数	22	175.0%	120.0%
		支給金額：千円	4,986	227.6%	125.1%
	常用就職支度手当	支給人員	0	*	*
		支給金額：千円	0	*	*
	再就職手当	支給人員	8	0.0%	14.3%
		支給金額：千円	3,782	35.9%	89.3%
	就業促進定着手当	支給人員	5	400.0%	25.0%
		支給金額：千円	657	197.3%	0.9%
	教育訓練給付金 (一般)	受給者数	0	▲ 100.0%	▲ 100.0%
		支給金額：千円	0	▲ 100.0%	▲ 100.0%
	教育訓練給付金 (専門実践)	受給資格確認件数	0	*	*
		受給者数	0	*	*
		支給金額：千円	0	*	*
	うち追加給付 (20%)	受給者数	0	*	*
		支給金額：千円	0	*	*
	教育訓練支援 給付金	受給者実人員	0	*	*
		支給金額：千円	0	*	*

※雇用保険の基本手当（基本分）は、個別延長給付分や訓練延長給付分を含みません。

雇用継続給付関係

ハローワーク 岐阜八幡

		計	前月比	前年同月比
高 年 齢 雇 用 継 続 給 付	受給要件確認件数	11	83.3%	266.7%
	基本給付金	11	83.3%	266.7%
	再就職給付金	0	*	*
	初回受給者数	2	0.0%	0.0%
	基本給付金	2	0.0%	0.0%
	再就職給付金	0	*	*
	月末支給対象者数	532	0.9%	▲ 4.3%
	基本給付金	532	0.9%	▲ 4.3%
	再就職給付金	0	*	*
	月末対象事業所数	167	1.8%	▲ 7.7%
	受給者実人員	126	▲ 5.3%	5.9%
	基本給付金	126	▲ 5.3%	5.9%
再就職給付金	0	*	*	
支 給 金 額	支給金額：千円	2,836	▲ 10.7%	10.7%
	基本給付金	2,836	▲ 10.7%	10.7%
	再就職給付金	0	*	*
	支給終了者数	6	▲ 40.0%	▲ 40.0%
	基本給付金	6	▲ 40.0%	▲ 40.0%
	再就職給付金	0	*	*
育 児 休 業 給 付	受給要件確認件数	9	125.0%	12.5%
	初回受給者数	7	133.3%	▲ 22.2%
	月末支給対象者数	28	0.0%	▲ 3.4%
	月末対象事業所数	23	▲ 8.0%	▲ 14.8%
	受給者実人員	47	17.5%	9.3%
	支給金額：千円	5,346	34.9%	▲ 5.3%
	支給終了者数	11	57.1%	10.0%
介 護 給 付	受給者数	1	▲ 66.7%	0.0%
	支給金額：千円	162	▲ 73.7%	▲ 37.9%

雇用保険受給者実人員の推移

★給付関係 基本手当（基本分）（P3）

