

項目	比率	前月差 (ポイント)	前年差 (ポイント)	項目	比率	前月差 (ポイント)	前年差 (ポイント)
有効求人倍率	1.28倍	▲ 0.02	▲ 0.10	☆就職率 (対新規求職)	32.4%	▲ 9.2	1.1
一般	1.66倍	0.00	0.09	一般	29.3%	▲ 11.4	▲ 3.8
パート	0.92倍	▲ 0.02	▲ 0.25	パート	35.5%	▲ 7.1	6.1
新規求人倍率	1.92倍	▲ 0.46	▲ 0.41	中高年 (一般)	43.8%	5.9	10.2
一般	2.41倍	▲ 0.47	▲ 0.12	雇用保険受給者 (一般)	44.8%	▲ 23.2	▲ 11.5
パート	1.44倍	▲ 0.42	▲ 0.67	☆充足率 (対新規求人)	15.3%	0.4	2.4
一般新規求職中に占める雇用保険受給者の割合	22.7%	▲ 1.2	▲ 1.4	一般	12.3%	0.3	▲ 0.9
一般新規求職中に占める中高年齢者の割合	47.3%	▲ 8.2	1.4	パート	20.2%	0.5	7.7
一般月間有効求職者に占める雇用保険受給者の割合	33.6%	▲ 0.4	▲ 1.3				
一般月間有効求職者に占める中高年齢者の割合	50.2%	0.4	3.4				

※各数値は岐阜八幡出張所取扱分を含む。

(注) ハローワークインターネットサービスの機能拡充に伴い、令和3年9月以降の数値には、ハローワークに来所せず、オンライン上で求職登録した求職者数や、求職者がハローワークインターネットサービスの求人へ直接応募した就職件数等が含まれている。

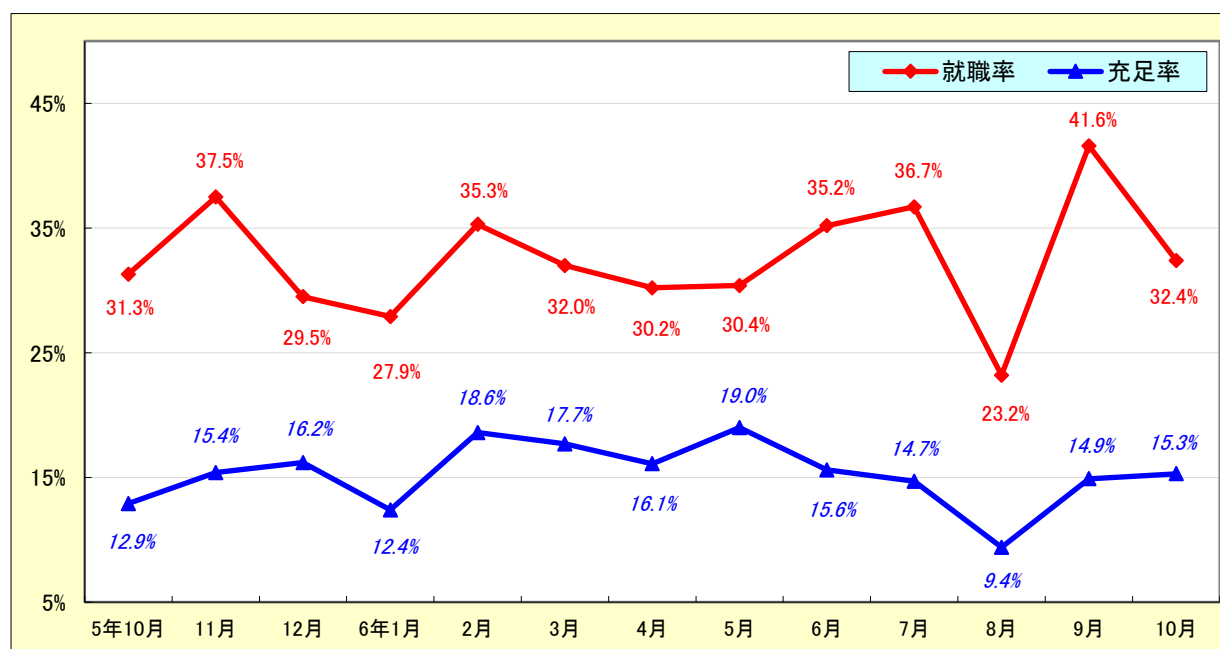
求人・求職状況

ハローワーク 関

		計	前月比	前年同月比	
一般	求職	新規求職申込件数	256	22.5%	▲ 3.8%
		うち雇用保険受給者	58	16.0%	▲ 9.4%
		うち中高年齢者	121	4.3%	▲ 0.8%
	求職	月間有効求職者数	1,108	▲ 0.1%	▲ 6.3%
		うち雇用保険受給者	372	▲ 1.3%	▲ 9.9%
		うち中高年齢者	556	0.7%	0.4%
	紹介	紹介件数	186	▲ 1.6%	▲ 23.5%
		うち雇用保険受給者	64	4.9%	▲ 22.9%
		うち中高年齢者	82	▲ 18.0%	▲ 5.7%
	就職	就職件数	75	▲ 11.8%	▲ 14.8%
		うち雇用保険受給者	26	▲ 23.5%	▲ 27.8%
		うち中高年齢者	53	20.5%	29.3%
	求人	新規求人数	617	2.5%	▲ 8.5%
		月間有効求人数	1,843	0.3%	▲ 1.0%
		充足数	76	5.6%	▲ 14.6%
充足	うち管外からの充足数	15	▲ 21.1%	▲ 54.5%	
	うち他県からの充足数	11	266.7%	120.0%	
パート	新規求職申込件数	259	28.2%	8.8%	
	月間有効求職者数	1,151	6.1%	12.2%	
	新規求人数	372	▲ 0.8%	▲ 25.9%	
	月間有効求人数	1,056	3.9%	▲ 11.8%	
	就職件数	92	7.0%	31.4%	
	充足数	75	1.4%	19.0%	

就職率と充足率の推移

☆ 新規求職・求人に対する割合 (P1)



雇用保険適用・給付状況

ハローワーク 関

		計	前月比	前年同月比	
適 用 関 係	月末現在適用事業所数	3,093	▲ 0.2%	▲ 1.2%	
	月末現在被保険者数	43,520	▲ 0.2%	▲ 4.3%	
	被保険者資格取得数	467	36.2%	4.2%	
	被保険者資格喪失者数	548	36.3%	▲ 4.2%	
	うち事業主の都合	56	124.0%	▲ 3.4%	
	離職票交付枚数	330	27.9%	▲ 16.9%	
給 付 関 係	基本手当 (基本分)	受給資格決定件数 <small>※2年4月分から6年10月分は速報値のため、修正となる場合があります。</small>	118	12.4%	▲ 13.9%
		初回受給者数	97	▲ 3.0%	▲ 18.5%
		受給者実人員★	493	▲ 2.0%	12.6%
		支給金額：千円	64,767	19.2%	21.2%
		支給終了者数	103	45.1%	32.1%
	傷病手当	受給者実人員	0	▲ 100.0%	▲ 100.0%
		支給金額：千円	0	▲ 100.0%	▲ 100.0%
	特例一時金	受給者数	0	*	*
		支給金額：千円	0	*	*
	高年齢者給付金	受給者数	62	82.4%	8.8%
		支給金額：千円	13,393	92.5%	11.3%
	常用就職支度手当	支給人員	1	*	0.0%
		支給金額：千円	88	*	11.4%
	再就職手当	支給人員	33	▲ 2.9%	▲ 35.3%
		支給金額：千円	14,639	1.0%	▲ 30.7%
	就業促進定着手当	支給人員	13	225.0%	▲ 13.3%
		支給金額：千円	2,034	192.7%	▲ 14.1%
	教育訓練給付金 (一般)	受給者数	5	400.0%	▲ 16.7%
		支給金額：千円	226	2725.0%	32.9%
	教育訓練給付金 (専門実践)	受給資格確認件数	0	▲ 100.0%	▲ 100.0%
受給者数		12	*	▲ 25.0%	
支給金額：千円		2,163	*	▲ 34.0%	
うち追加給付 (20%)	受給者数	1	*	*	
	支給金額：千円	320	*	*	
教育訓練支援 給付金	受給者実人員	2	0.0%	▲ 60.0%	
	支給金額：千円	557	3.5%	▲ 34.5%	

※雇用保険の基本手当（基本分）は、個別延長給付分や訓練延長給付分を含みません。

雇用継続給付関係

ハローワーク 関

		計	前月比	前年同月比
高 年 齢 雇 用 継 続 給 付	受給要件確認件数	37	27.6%	117.6%
	基本給付金	37	27.6%	117.6%
	再就職給付金	0	*	*
	初回受給者数	8	14.3%	▲ 33.3%
	基本給付金	8	14.3%	▲ 33.3%
	再就職給付金	0	*	*
	月末支給対象者数	1,556	0.0%	▲ 13.7%
	基本給付金	1,556	0.0%	▲ 13.7%
	再就職給付金	0	*	*
	月末対象事業所数	384	0.3%	▲ 8.6%
	受給者実人員	552	▲ 9.5%	▲ 10.4%
	基本給付金	552	▲ 9.5%	▲ 10.4%
	再就職給付金	0	*	*
	支給金額：千円	14,538	▲ 10.7%	▲ 9.7%
	基本給付金	14,538	▲ 10.7%	▲ 9.7%
再就職給付金	0	*	*	
支給終了者数	40	21.2%	▲ 24.5%	
基本給付金	40	21.2%	▲ 24.5%	
再就職給付金	0	*	*	
育 児 休 業 給 付	受給要件確認件数	37	▲ 7.5%	32.1%
	初回受給者数	33	▲ 2.9%	▲ 8.3%
	月末支給対象者数	244	3.4%	3.0%
	月末対象事業所数	133	2.3%	9.0%
	受給者実人員	319	▲ 3.9%	12.3%
	支給金額：千円	41,275	▲ 3.6%	11.6%
	支給終了者数	38	▲ 2.6%	65.2%
介 護 給 付	受給者数	1	▲ 80.0%	▲ 80.0%
	支給金額：千円	162	▲ 84.8%	▲ 87.4%

雇用保険受給者実人員の推移

★給付関係 基本手当（基本分）（P 3）

