

項目	比率	前月差 (ポイント)	前年差 (ポイント)	項目	比率	前月差 (ポイント)	前年差 (ポイント)
有効求人倍率	1.21倍	0.11	▲ 0.07	☆就職率 (対新規求職)	32.6%	▲ 8.0	▲ 12.1
一般	1.23倍	0.13	▲ 0.04	一般	33.6%	▲ 4.0	▲ 1.5
パート	1.18倍	0.07	▲ 0.11	パート	31.4%	▲ 12.8	▲ 27.1
新規求人倍率	1.82倍	▲ 0.32	▲ 0.28	中高年(一般)	37.5%	12.5	10.4
一般	1.89倍	▲ 0.22	▲ 0.15	雇用保険受給者(一般)	65.2%	7.3	▲ 6.2
パート	1.73倍	▲ 0.45	▲ 0.45	☆充足率 (対新規求人)	17.1%	4.2	▲ 0.3
一般新規求職中に占める雇用保険受給者の割合	21.5%	1.1	▲ 0.8	一般	16.8%	5.1	2.2
一般新規求職中に占める中高年齢者の割合	52.3%	9.3	1.2	パート	17.4%	3.1	▲ 3.7
一般月間有効求職者に占める雇用保険受給者の割合	34.7%	0.2	5.1				
一般月間有効求職者に占める中高年齢者の割合	51.5%	4.5	3.3				

(注) ハローワークインターネットサービスの機能拡充に伴い、令和3年9月以降の数値には、ハローワークに来所せず、オンライン上で求職登録した求職者数や、求職者がハローワークインターネットサービスの求人へ直接応募した就職件数等が含まれている。

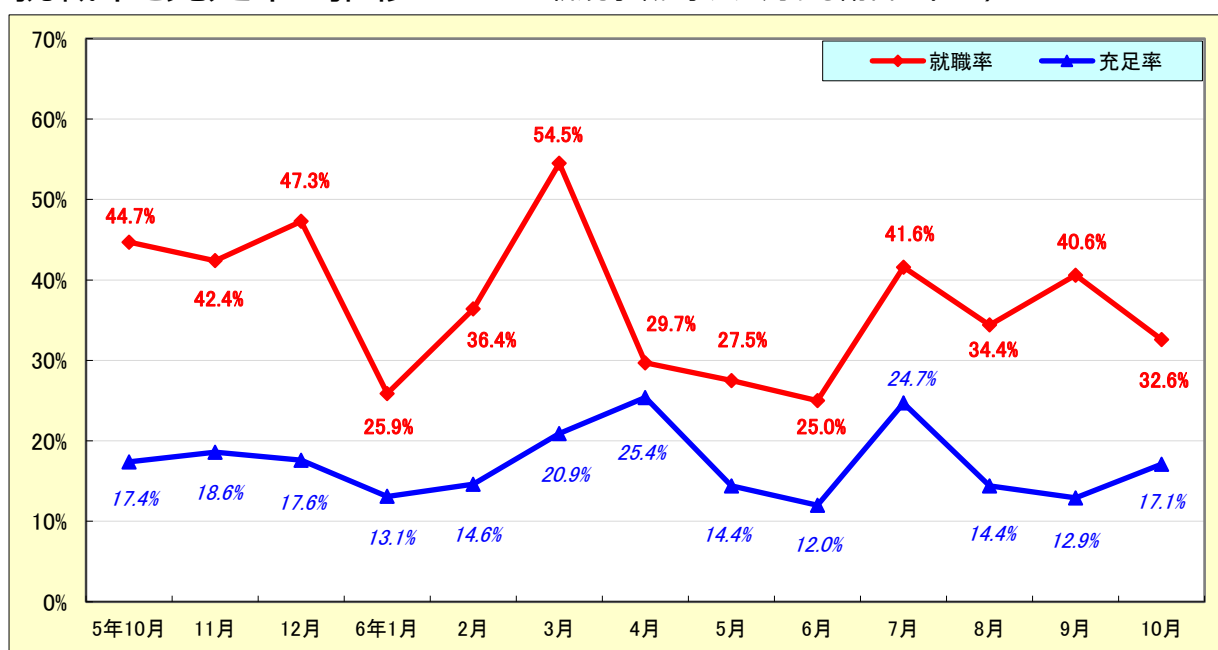
求人・求職状況

ハローワーク 恵那

		計	前月比	前年同月比	
一般	求職	新規求職申込件数	107	15.1%	13.8%
		うち雇用保険受給者	23	21.1%	9.5%
		うち中高年齢者	56	40.0%	16.7%
	求職	月間有効求職者数	441	0.2%	5.3%
		うち雇用保険受給者	153	0.7%	23.4%
		うち中高年齢者	227	9.7%	12.4%
	紹介	紹介件数	85	16.4%	7.6%
		うち雇用保険受給者	24	26.3%	50.0%
		うち中高年齢者	47	56.7%	17.5%
	就職	就職件数	36	2.9%	9.1%
		うち雇用保険受給者	15	36.4%	0.0%
		うち中高年齢者	21	110.0%	61.5%
	求人	新規求人数	202	3.1%	5.2%
		月間有効求人数	543	12.4%	1.9%
		充足数	34	47.8%	21.4%
充足	うち管外からの充足数	9	50.0%	▲ 25.0%	
	うち他県からの充足数	3	*	0.0%	
パート	新規求職申込件数	86	11.7%	32.3%	
	月間有効求職者数	355	4.1%	9.9%	
	新規求人数	149	▲ 11.3%	4.9%	
	月間有効求人数	420	10.5%	0.5%	
	就職件数	27	▲ 20.6%	▲ 28.9%	
	充足数	26	8.3%	▲ 13.3%	

就職率と充足率の推移

☆ 新規求職・求人に対する割合 (P1)



雇用保険適用・給付状況

ハローワーク 恵那

		計	前月比	前年同月比	
適 用 関 係	月末現在適用事業所数	915	▲ 0.2%	▲ 0.8%	
	月末現在被保険者数	15,376	▲ 0.1%	▲ 0.0%	
	被保険者資格取得数	159	9.7%	1.9%	
	被保険者資格喪失者数	167	24.6%	7.7%	
	うち事業主の都合	14	1300.0%	180.0%	
	離職票交付枚数	87	▲ 3.3%	▲ 10.3%	
給 付 関 係	基本手当 (基本分)	受給資格決定件数 <small>※2年4月分から6年10月分は速報値のため、修正となる場合があります。</small>	46	▲ 11.5%	▲ 19.3%
		初回受給者数	42	16.7%	27.3%
		受給者実人員★	179	▲ 1.1%	23.4%
		支給金額：千円	25,360	24.6%	38.1%
		支給終了者数	26	8.3%	▲ 18.8%
	傷病手当	受給者実人員	2	100.0%	*
		支給金額：千円	281	54.4%	*
	特例一時金	受給者数	0	*	*
		支給金額：千円	0	*	*
	高年齢者給付金	受給者数	10	▲ 16.7%	▲ 28.6%
		支給金額：千円	2,526	▲ 10.1%	▲ 21.6%
	常用就職支度手当	支給人員	0	▲ 100.0%	*
		支給金額：千円	0	▲ 100.0%	*
	再就職手当	支給人員	24	300.0%	71.4%
		支給金額：千円	12,910	371.9%	154.1%
	就業促進定着手当	支給人員	3	0.0%	200.0%
		支給金額：千円	426	51.1%	353.2%
	教育訓練給付金 (一般)	受給者数	1	*	▲ 50.0%
		支給金額：千円	27	*	▲ 61.4%
教育訓練給付金 (専門実践)	受給資格確認件数	0	*	*	
	受給者数	5	*	0.0%	
	支給金額：千円	1,078	*	48.7%	
うち追加給付 (20%)	受給者数	0	*	*	
	支給金額：千円	0	*	*	
教育訓練支援 給付金	受給者実人員	2	100.0%	100.0%	
	支給金額：千円	428	68.5%	303.8%	

※雇用保険の基本手当（基本分）は、個別延長給付分や訓練延長給付分を含みません。

雇用継続給付関係

ハローワーク 恵那

		計	前月比	前年同月比
高 年 齢 雇 用 継 続 給 付	受給要件確認件数	12	0.0%	9.1%
	基本給付金	12	0.0%	9.1%
	再就職給付金	0	*	*
	初回受給者数	5	25.0%	400.0%
	基本給付金	5	25.0%	400.0%
	再就職給付金	0	*	*
	月末支給対象者数	402	▲ 1.2%	5.8%
	基本給付金	402	▲ 1.2%	5.8%
	再就職給付金	0	*	*
	月末対象事業所数	82	▲ 3.5%	▲ 3.5%
	受給者実人員	259	42.3%	▲ 1.9%
	基本給付金	259	42.3%	▲ 1.9%
再就職給付金	0	*	*	
支 給	支給金額：千円	6,688	43.7%	▲ 0.7%
	基本給付金	6,688	43.7%	▲ 0.7%
	再就職給付金	0	*	*
支 給 終 了	支給終了者数	17	88.9%	88.9%
	基本給付金	17	88.9%	88.9%
	再就職給付金	0	*	*
育 児 休 業 給 付	受給要件確認件数	14	▲ 12.5%	7.7%
	初回受給者数	17	6.3%	6.3%
	月末支給対象者数	105	9.4%	41.9%
	月末対象事業所数	47	0.0%	42.4%
	受給者実人員	148	35.8%	24.4%
	支給金額：千円	18,448	36.1%	31.6%
	支給終了者数	7	▲ 41.7%	▲ 61.1%
介 護 給 付	受給者数	1	0.0%	▲ 66.7%
	支給金額：千円	137	▲ 60.6%	▲ 62.5%

雇用保険受給者実人員の推移

★給付関係 基本手当（基本分）（P 3）

