

項目	比率	前月差 (ポイント)	前年差 (ポイント)	項目	比率	前月差 (ポイント)	前年差 (ポイント)
有効求人倍率	1.40倍	0.00	0.13	☆就職率 (対新規求職)	35.1%	▲ 8.7	▲ 10.7
一般	1.62倍	0.03	0.10	一般	37.0%	4.4	▲ 6.5
パート	1.15倍 ▲ 0.03	0.13		パート	33.0%	▲ 25.9	▲ 15.1
新規求人倍率	2.44倍 ▲ 0.08	0.45		中高年 (一般)	30.8%	▲ 8.2	▲ 11.7
一般	2.78倍	0.12	0.25	雇用保険受給者 (一般)	69.0%	▲ 4.7	6.2
パート	2.06倍 ▲ 0.29	0.62		☆充足率 (対新規求人)	14.1%	▲ 2.2	▲ 7.6
一般新規求職中に占める雇用保険受給者の割合	20.2%	3.5	0.3	一般	13.1%	2.2	▲ 3.4
一般新規求職中に占める中高年齢者の割合	51.4%	5.1	▲ 0.9	パート	15.5%	▲ 9.1	▲ 15.6
一般月間有効求職者に占める雇用保険受給者の割合	28.8%	▲ 1.5	▲ 1.0				
一般月間有効求職者に占める中高年齢者の割合	51.1%	0.2	▲ 2.8				

(注) ハローワークインターネットサービスの機能拡充に伴い、令和3年9月以降の数値には、ハローワークに来所せず、オンライン上で求職登録した求職者数や、求職者がハローワークインターネットサービスの求人へ直接応募した就職件数等が含まれている。

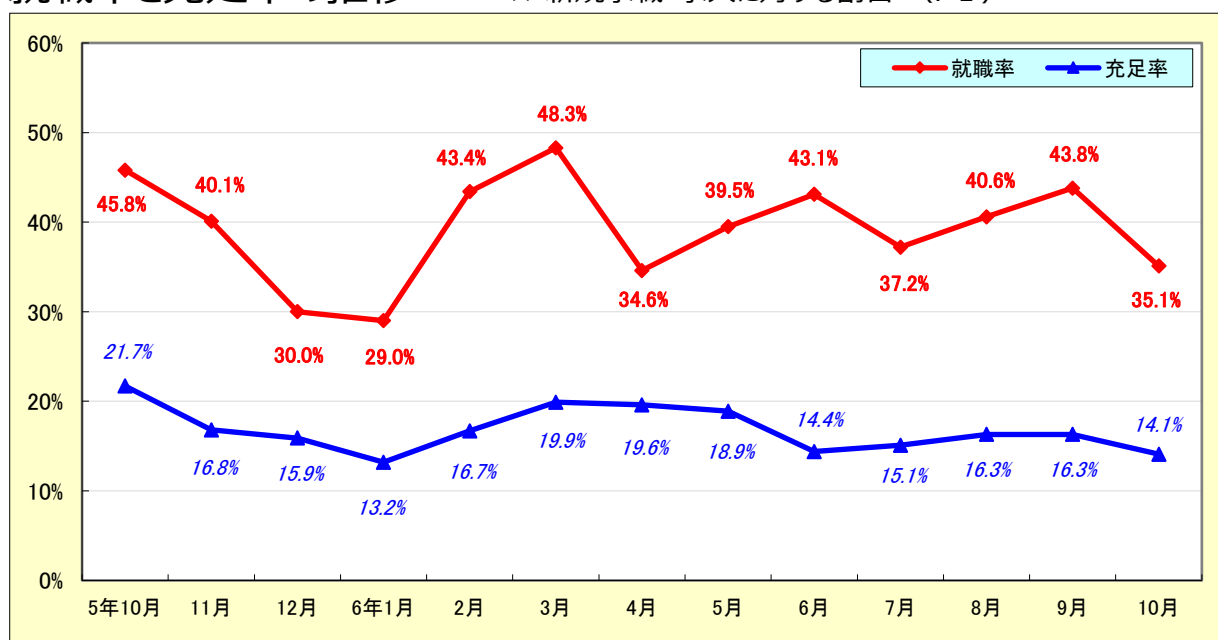
# 求人・求職状況

ハローワーク 高山

		計	前月比	前年同月比	
一般	求職	新規求職申込件数	208	▲ 8.4%	▲ 3.7%
		うち雇用保険受給者	42	10.5%	▲ 2.3%
		うち中高年齢者	107	1.9%	▲ 5.3%
	求職	月間有効求職者数	1,021	▲ 1.8%	▲ 0.8%
		うち雇用保険受給者	294	▲ 6.7%	▲ 4.2%
		うち中高年齢者	522	▲ 1.3%	▲ 5.9%
	紹介	紹介件数	170	13.3%	0.0%
		うち雇用保険受給者	47	23.7%	▲ 9.6%
		うち中高年齢者	80	6.7%	▲ 9.1%
	就職	就職件数	77	4.1%	▲ 18.1%
		うち雇用保険受給者	29	3.6%	7.4%
		うち中高年齢者	33	▲ 19.5%	▲ 31.3%
	求人	新規求人数	578	▲ 4.1%	5.9%
		月間有効求人数	1,655	▲ 0.2%	6.0%
		充足数	76	15.2%	▲ 15.6%
充足	うち管外からの充足数	3	200.0%	50.0%	
	うち他県からの充足数	4	33.3%	▲ 50.0%	
パート	新規求職申込件数	188	11.9%	▲ 11.3%	
	月間有効求職者数	938	0.2%	▲ 7.4%	
	新規求人数	388	▲ 1.5%	27.2%	
	月間有効求人数	1,080	▲ 2.5%	4.2%	
	就職件数	62	▲ 37.4%	▲ 39.2%	
	充足数	60	▲ 38.1%	▲ 36.8%	

## 就職率と充足率の推移

☆ 新規求職・求人に対する割合 (P1)



# 雇用保険適用・給付状況

ハローワーク 高山

		計	前月比	前年同月比	
適用関係係	月末現在適用事業所数	3,095	0.0%	▲ 0.2%	
	月末現在被保険者数	38,299	▲ 0.2%	▲ 0.1%	
	被保険者資格取得数	403	8.9%	0.5%	
	被保険者資格喪失者数	486	46.8%	6.3%	
	うち事業主の都合	10	▲ 67.7%	▲ 41.2%	
	離職票交付枚数	301	52.0%	13.2%	
給付関係係	基本手当 (基本分)	受給資格決定件数 <small>※2年4月分から6年10月分は速報値のため、修正となる場合があります。</small>	91	28.2%	▲ 9.9%
		初回受給者数	84	23.5%	20.0%
		受給者実人員★	359	▲ 1.1%	▲ 9.8%
		支給金額：千円	46,878	18.4%	▲ 6.9%
		支給終了者数	66	20.0%	▲ 25.8%
	傷病手当	受給者実人員	1	0.0%	▲ 83.3%
		支給金額：千円	114	46.2%	▲ 82.4%
	特例一時金	受給者数	0	*	*
		支給金額：千円	0	*	*
	高年齢者給付金	受給者数	27	▲ 18.2%	▲ 18.2%
		支給金額：千円	6,214	▲ 16.5%	▲ 15.4%
	常用就職支度手当	支給人員	1	*	*
		支給金額：千円	190	*	*
	再就職手当	支給人員	36	20.0%	▲ 29.4%
		支給金額：千円	14,724	3.6%	▲ 24.8%
	就業促進定着手当	支給人員	9	0.0%	▲ 18.2%
		支給金額：千円	1,614	74.9%	▲ 26.8%
	教育訓練給付金 (一般)	受給者数	6	0.0%	0.0%
		支給金額：千円	309	27.7%	127.2%
	教育訓練給付金 (専門実践)	受給資格確認件数	0	*	*
		受給者数	8	*	14.3%
		支給金額：千円	803	*	▲ 39.4%
うち追加給付 (20%)	受給者数	0	*	*	
	支給金額：千円	0	*	*	
教育訓練支援 給付金	受給者実人員	5	150.0%	66.7%	
	支給金額：千円	924	131.0%	25.5%	

※雇用保険の基本手当（基本分）は、個別延長給付分や訓練延長給付分を含みません。

# 雇用継続給付関係

ハローワーク 高山

		計	前月比	前年同月比
高 年 齢 雇 用 継 続 給 付	受給要件確認件数	20	150.0%	11.1%
	基本給付金	20	150.0%	11.1%
	再就職給付金	0	*	*
	初回受給者数	3	▲ 57.1%	▲ 25.0%
	基本給付金	3	▲ 57.1%	▲ 25.0%
	再就職給付金	0	*	*
	月末支給対象者数	945	1.5%	▲ 6.1%
	基本給付金	945	1.5%	▲ 6.0%
	再就職給付金	0	*	▲ 100.0%
	月末対象事業所数	200	1.5%	▲ 5.7%
	受給者実人員	245	▲ 41.2%	▲ 13.4%
	基本給付金	245	▲ 41.0%	▲ 13.4%
	再就職給付金	0	▲ 100.0%	*
	支給金額：千円	5,950	▲ 45.3%	▲ 13.8%
	基本給付金	5,950	▲ 45.1%	▲ 13.8%
	再就職給付金	0	▲ 100.0%	*
	支給終了者数	20	▲ 25.9%	▲ 28.6%
	基本給付金	20	▲ 23.1%	▲ 28.6%
再就職給付金	0	▲ 100.0%	*	
育 児 休 業 給 付	受給要件確認件数	36	24.1%	16.1%
	初回受給者数	36	38.5%	24.1%
	月末支給対象者数	183	0.5%	▲ 11.6%
	月末対象事業所数	112	0.9%	▲ 13.8%
	受給者実人員	298	45.4%	2.8%
	支給金額：千円	37,279	51.8%	10.3%
	支給終了者数	30	50.0%	▲ 6.3%
介 護 給 付	受給者数	6	100.0%	500.0%
	支給金額：千円	1,008	144.1%	356.1%

## 雇用保険受給者実人員の推移

★給付関係 基本手当（基本分）（P3）

