

項目	比率	前月差 (ポイント)	前年差 (ポイント)	項目	比率	前月差 (ポイント)	前年差 (ポイント)
有効求人倍率	2.36倍	0.31	0.27	☆就職率 (対新規求職)	25.8%	▲ 3.3	▲ 3.7
一般	2.20倍	0.09	0.49	一般	19.7%	▲ 6.9	▲ 5.2
パート	2.54倍	0.56	▲ 0.04	パート	33.9%	1.7	▲ 2.1
新規求人倍率	4.64倍	1.97	0.70	中高年 (一般)	16.4%	▲ 13.6	▲ 12.2
一般	3.27倍	0.53	0.68	雇用保険受給者 (一般)	20.0%	▲ 3.8	▲ 3.0
パート	6.46倍	3.89	0.60	☆充足率 (対新規求人)	6.0%	▲ 4.8	▲ 1.5
一般新規求職中に占める雇用保険受給者の割合	32.3%	▲ 3.8	▲ 2.9	一般	6.0%	▲ 3.0	▲ 2.3
一般新規求職中に占める中高年齢者の割合	44.9%	▲ 3.3	0.1	パート	5.9%	▲ 7.4	▲ 1.0
一般月間有効求職者に占める雇用保険受給者の割合	45.2%	0.0	1.4				
一般月間有効求職者に占める中高年齢者の割合	47.3%	▲ 0.5	▲ 0.5				

(注) ハローワークインターネットサービスの機能拡充に伴い、令和3年9月以降の数値には、ハローワークに来所せず、オンライン上で求職登録した求職者数や、求職者がハローワークインターネットサービスの求人に直接応募した就職件数等が含まれている。

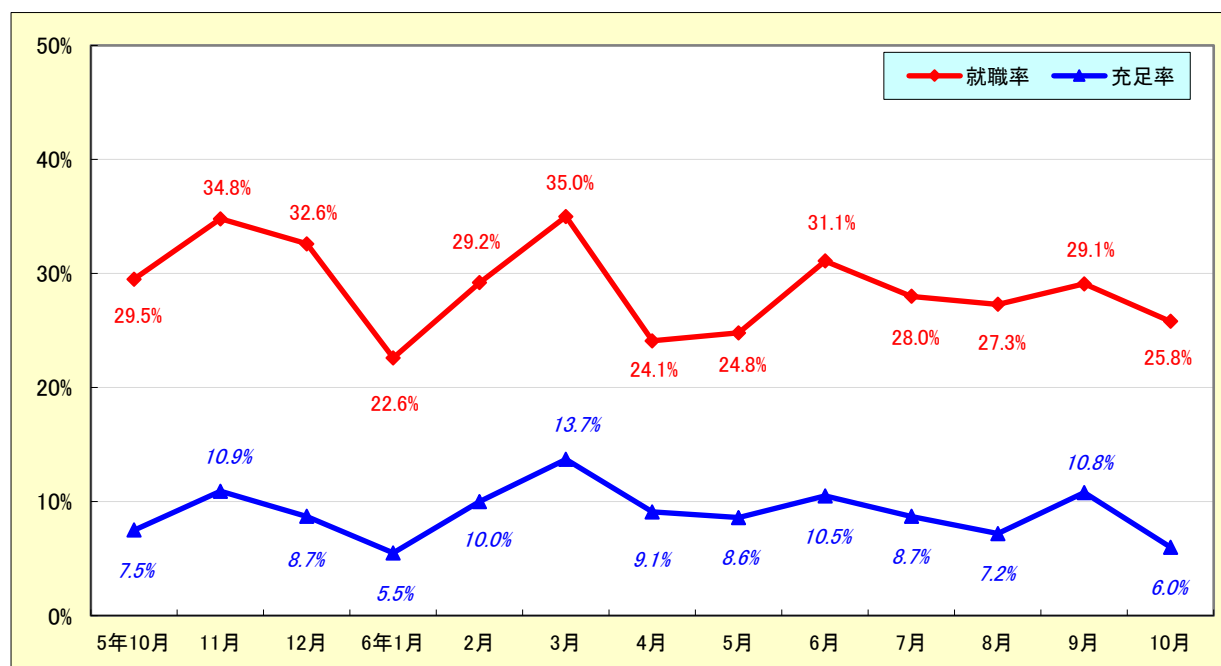
# 求人・求職状況

ハローワーク 多治見

		計	前月比	前年同月比	
一般	求職	新規求職申込件数	557	8.8%	▲ 6.2%
		うち雇用保険受給者	180	▲ 2.7%	▲ 13.9%
		うち中高年齢者	250	1.2%	▲ 6.0%
	求職	月間有効求職者数	2,314	▲ 0.8%	▲ 7.4%
		うち雇用保険受給者	1,045	▲ 0.8%	▲ 4.6%
		うち中高年齢者	1,094	▲ 1.8%	▲ 8.5%
	紹介	紹介件数	328	▲ 14.1%	▲ 29.0%
		うち雇用保険受給者	107	3.9%	▲ 25.2%
		うち中高年齢者	179	▲ 9.1%	▲ 28.7%
	就職	就職件数	110	▲ 19.1%	▲ 25.7%
		うち雇用保険受給者	36	▲ 18.2%	▲ 25.0%
		うち中高年齢者	41	▲ 44.6%	▲ 46.1%
	求人	新規求人数	1,822	29.7%	18.5%
		月間有効求人数	5,081	3.5%	18.7%
		充足数	109	▲ 13.5%	▲ 14.8%
充足	うち管外からの充足数	20	0.0%	▲ 9.1%	
	うち他県からの充足数	22	100.0%	10.0%	
パート	新規求職申込件数	422	3.7%	0.5%	
	月間有効求職者数	1,947	1.6%	0.9%	
	新規求人数	2,725	160.0%	10.7%	
	月間有効求人数	4,955	30.4%	▲ 0.7%	
	就職件数	143	9.2%	▲ 5.3%	
	充足数	162	16.5%	▲ 4.7%	

## 就職率と充足率の推移

☆ 新規求職・求人に対する割合 (P1)



# 雇用保険適用・給付状況

ハローワーク 多治見

		計	前月比	前年同月比	
適 用 関 係	月末現在適用事業所数	5,157	▲ 0.4%	▲ 1.1%	
	月末現在被保険者数	96,682	▲ 0.4%	▲ 1.2%	
	被保険者資格取得数	1,444	34.5%	▲ 8.5%	
	被保険者資格喪失者数	1,817	54.6%	15.1%	
	うち事業主の都合	43	▲ 18.9%	▲ 31.7%	
	離職票交付枚数	1,119	36.1%	5.2%	
給 付 関 係	基本手当 (基本分)	受給資格決定件数 <small>※2年4月分から6年10月分は速報値のため、修正となる場合があります。</small>	274	▲ 9.6%	▲ 22.6%
		初回受給者数	263	3.5%	6.9%
		受給者実人員★	1,170	▲ 0.3%	3.6%
		支給金額：千円	164,190	18.7%	14.0%
		支給終了者数	183	6.4%	▲ 13.3%
	傷病手当	受給者実人員	4	0.0%	33.3%
		支給金額：千円	1,346	73.0%	213.0%
	特例一時金	受給者数	0	*	*
		支給金額：千円	0	*	*
	高年齢者給付金	受給者数	72	10.8%	▲ 7.7%
		支給金額：千円	16,535	18.5%	▲ 8.1%
	常用就職支度手当	支給人員	1	*	*
		支給金額：千円	162	*	*
	再就職手当	支給人員	133	▲ 1.5%	51.1%
		支給金額：千円	60,510	14.9%	58.9%
	就業促進定着手当	支給人員	27	107.7%	92.9%
		支給金額：千円	4,230	76.7%	62.8%
	教育訓練給付金 (一般)	受給者数	16	23.1%	▲ 15.8%
		支給金額：千円	433	▲ 18.1%	▲ 2.0%
	教育訓練給付金 (専門実践)	受給資格確認件数	1	▲ 66.7%	*
		受給者数	52	5100.0%	6.1%
		支給金額：千円	8,643	21507.5%	▲ 0.0%
うち追加給付 (20%)	受給者数	1	0.0%	*	
	支給金額：千円	100	150.0%	*	
教育訓練支援 給付金	受給者実人員	14	366.7%	40.0%	
	支給金額：千円	3,231	320.2%	49.9%	

※雇用保険の基本手当（基本分）は、個別延長給付分や訓練延長給付分を含みません。

# 雇用継続給付関係

ハローワーク 多治見

		計	前月比	前年同月比
高 年 齢 雇 用 継 続 給 付	受給要件確認件数	28	▲ 26.3%	0.0%
	基本給付金	28	▲ 26.3%	0.0%
	再就職給付金	0	*	*
	初回受給者数	15	▲ 28.6%	▲ 11.8%
	基本給付金	15	▲ 28.6%	▲ 11.8%
	再就職給付金	0	*	*
	月末支給対象者数	1,981	▲ 1.4%	▲ 1.1%
	基本給付金	1,981	▲ 1.4%	▲ 1.1%
	再就職給付金	0	*	*
	月末対象事業所数	423	▲ 0.9%	▲ 4.9%
	受給者実人員	781	▲ 17.5%	▲ 8.5%
	基本給付金	781	▲ 17.5%	▲ 8.5%
	再就職給付金	0	*	*
	支給金額：千円	19,223	▲ 29.1%	▲ 9.7%
	基本給付金	19,223	▲ 29.1%	▲ 9.7%
再就職給付金	0	*	*	
支給終了者数	63	85.3%	43.2%	
基本給付金	63	85.3%	43.2%	
再就職給付金	0	*	*	
育 児 休 業 給 付	受給要件確認件数	79	0.0%	21.5%
	初回受給者数	78	▲ 6.0%	20.0%
	月末支給対象者数	561	0.4%	9.1%
	月末対象事業所数	237	0.9%	1.7%
	受給者実人員	787	1.3%	7.7%
	支給金額：千円	100,467	1.0%	11.7%
	支給終了者数	74	7.2%	0.0%
介 護 給 付	受給者数	1	▲ 50.0%	▲ 50.0%
	支給金額：千円	117	▲ 77.2%	▲ 60.6%

## 雇用保険受給者実人員の推移

★給付関係 基本手当（基本分）（P 3）

