

項目	比率	前月差 (ポイント)	前年差 (ポイント)	項目	比率	前月差 (ポイント)	前年差 (ポイント)
有効求人倍率	0.91倍	0.03	0.06	☆就職率 (対新規求職)	32.6%	3.5	▲ 9.4
一般	1.15倍	0.10	0.08	一般	25.8%	0.8	▲ 10.0
パート	0.68倍 ▲ 0.02	▲ 0.02	0.05	パート	39.4%	5.8	▲ 8.7
新規求人倍率	1.94倍	0.83	0.30	中高年 (一般)	20.4%	▲ 12.9	▲ 20.0
一般	2.55倍	1.29	0.63	雇用保険受給者 (一般)	34.6%	2.6	▲ 35.0
パート	1.34倍	0.40 ▲ 0.02	▲ 0.02	☆充足率 (対新規求人)	11.8%	▲ 10.4	▲ 5.8
一般新規求職中に占める雇用保険受給者の割合	28.0%	7.2	6.3	一般	8.4%	▲ 6.8	▲ 2.9
一般新規求職中に占める中高年齢者の割合	52.7%	▲ 2.3	▲ 1.1	パート	18.3%	▲ 14.4	▲ 8.1
一般月間有効求職者に占める雇用保険受給者の割合	35.5%	1.0	1.3				
一般月間有効求職者に占める中高年齢者の割合	53.5%	0.0	0.3				

(注) ハローワークインターネットサービスの機能拡充に伴い、令和3年9月以降の数値には、ハローワークに来所せず、オンライン上で求職登録した求職者数や、求職者がハローワークインターネットサービスの求人に直接応募した就職件数等が含まれている。

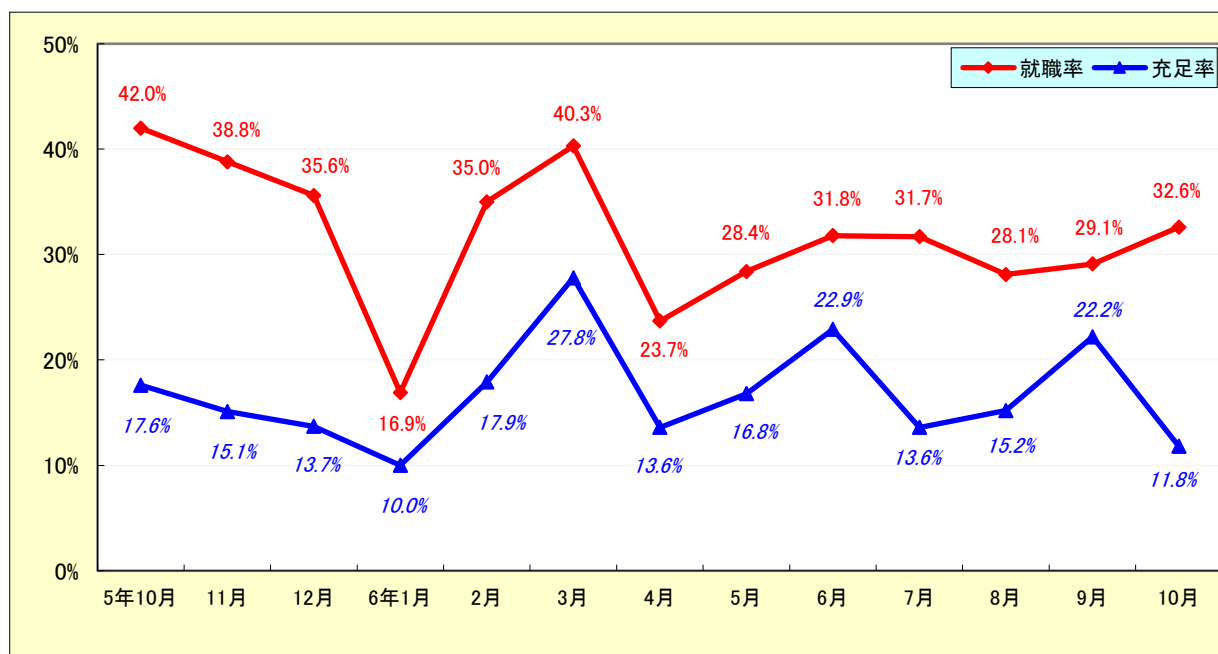
求人・求職状況

ハローワーク 揖斐

		計	前月比	前年同月比	
一般	求職	新規求職申込件数	93	▲ 22.5%	▲ 12.3%
		うち雇用保険受給者	26	4.0%	13.0%
		うち中高年齢者	49	▲ 25.8%	▲ 14.0%
	求職	月間有効求職者数	462	▲ 7.4%	▲ 6.5%
		うち雇用保険受給者	164	▲ 4.7%	▲ 3.0%
		うち中高年齢者	247	▲ 7.5%	▲ 6.1%
	紹介	紹介件数	77	▲ 17.2%	▲ 17.2%
		うち雇用保険受給者	20	▲ 16.7%	▲ 28.6%
		うち中高年齢者	38	▲ 40.6%	▲ 28.3%
	就職	就職件数	24	▲ 20.0%	▲ 36.8%
		うち雇用保険受給者	9	12.5%	▲ 43.8%
		うち中高年齢者	10	▲ 54.5%	▲ 56.5%
求人	新規求人数	237	57.0%	16.7%	
	月間有効求人数	529	0.6%	▲ 0.4%	
	充足数	充足数	20	▲ 13.0%	▲ 13.0%
		うち管外からの充足数	8	0.0%	100.0%
	うち他県からの充足数	1	0.0%	*	
パート	新規求職申込件数	94	▲ 12.1%	▲ 11.3%	
	月間有効求職者数	463	▲ 2.3%	▲ 9.9%	
	新規求人数	126	24.8%	▲ 12.5%	
	月間有効求人数	317	▲ 5.1%	▲ 1.6%	
	就職件数	37	2.8%	▲ 27.5%	
	充足数	23	▲ 30.3%	▲ 39.5%	

就職率と充足率の推移

☆ 新規求職・求人に対する割合 (P1)



雇用保険適用・給付状況

ハローワーク 揖斐

		計	前月比	前年同月比	
適 用 関 係	月末現在適用事業所数	981	▲ 0.1%	▲ 0.4%	
	月末現在被保険者数	14,540	▲ 0.2%	▲ 1.8%	
	被保険者資格取得数	148	26.5%	▲ 14.9%	
	被保険者資格喪失者数	184	22.7%	▲ 9.8%	
	うち事業主の都合	7	133.3%	▲ 12.5%	
	離職票交付枚数	112	20.4%	▲ 11.8%	
給 付 関 係	基本手当 (基本分)	受給資格決定件数 <small>※2年4月分から6年10月分は速報 値のため、修正となる場合があります。</small>	53	55.9%	6.0%
		初回受給者数	33	▲ 15.4%	▲ 44.1%
		受給者実人員★	200	▲ 7.8%	▲ 10.3%
		支給金額：千円	27,901	11.8%	▲ 8.4%
		支給終了者数	36	9.1%	▲ 23.4%
	傷病手当	受給者実人員	0	*	*
		支給金額：千円	0	*	*
	特例一時金	受給者数	0	*	*
		支給金額：千円	0	*	*
	高年齢者給付金	受給者数	25	13.6%	66.7%
		支給金額：千円	4,941	▲ 8.5%	65.3%
	常用就職支度手当	支給人員	2	*	*
		支給金額：千円	359	*	*
	再就職手当	支給人員	9	▲ 50.0%	▲ 60.9%
		支給金額：千円	3,605	▲ 61.0%	▲ 51.5%
	就業促進定着手当	支給人員	3	50.0%	200.0%
		支給金額：千円	553	▲ 7.5%	678.9%
	教育訓練給付金 (一般)	受給者数	2	100.0%	▲ 66.7%
		支給金額：千円	65	400.0%	▲ 71.1%
	教育訓練給付金 (専門実践)	受給資格確認件数	1	*	0.0%
		受給者数	4	*	33.3%
		支給金額：千円	648	*	154.1%
	うち追加給付 (20%)	受給者数	0	*	*
		支給金額：千円	0	*	*
	教育訓練支援 給付金	受給者実人員	2	*	100.0%
支給金額：千円		216	*	30.9%	

※雇用保険の基本手当（基本分）は、個別延長給付分や訓練延長給付分を含みません。

雇用継続給付関係

ハローワーク 揖斐

		計	前月比	前年同月比
高 年 齢 雇 用 継 続 給 付	受給要件確認件数	12	50.0%	33.3%
	基本給付金	12	50.0%	33.3%
	再就職給付金	0	*	*
	初回受給者数	7	133.3%	250.0%
	基本給付金	7	133.3%	250.0%
	再就職給付金	0	*	*
	月末支給対象者数	411	▲ 1.0%	1.0%
	基本給付金	411	▲ 1.0%	1.0%
	再就職給付金	0	*	*
	月末対象事業所数	113	0.0%	▲ 5.0%
	受給者実人員	176	141.1%	▲ 20.0%
	基本給付金	176	141.1%	▲ 20.0%
	再就職給付金	0	*	*
	支給金額：千円	4,563	159.4%	▲ 21.3%
	基本給付金	4,563	159.4%	▲ 21.3%
	再就職給付金	0	*	*
	支給終了者数	13	44.4%	▲ 7.1%
	基本給付金	13	44.4%	▲ 7.1%
再就職給付金	0	*	*	
育 児 休 業 給 付	受給要件確認件数	9	0.0%	▲ 47.1%
	初回受給者数	12	50.0%	▲ 7.7%
	月末支給対象者数	70	1.4%	▲ 14.6%
	月末対象事業所数	41	▲ 2.4%	▲ 10.9%
	受給者実人員	105	32.9%	6.1%
	支給金額：千円	12,797	53.8%	▲ 0.4%
	支給終了者数	8	0.0%	▲ 42.9%
介 護 給 付	受給者数	0	*	▲ 100.0%
	支給金額：千円	0	*	▲ 100.0%

雇用保険受給者実人員の推移

★給付関係 基本手当（基本分）（P3）

