

項目	比率	前月差 (ポイント)	前年差 (ポイント)	項目	比率	前月差 (ポイント)	前年差 (ポイント)
有効求人倍率	1.22倍	0.04	▲ 0.07	☆就職率 (対新規求職)	29.6%	2.9	▲ 3.6
一般	1.32倍	0.09	0.06	一般	23.0%	0.8	▲ 5.2
パート	1.09倍	▲ 0.02	▲ 0.24	パート	38.2%	6.1	▲ 1.7
新規求人倍率	2.21倍	0.48	▲ 0.02	中高年 (一般)	22.1%	▲ 0.1	▲ 7.2
一般	2.31倍	0.54	0.31	雇用保険受給者 (一般)	27.6%	▲ 3.1	▲ 12.6
パート	2.09倍	0.41	▲ 0.44	☆充足率 (対新規求人)	12.1%	▲ 0.8	▲ 0.7
一般新規求職中に占める雇用保険受給者の割合	29.4%	5.7	3.4	一般	8.2%	▲ 1.8	▲ 2.2
一般新規求職中に占める中高年齢者の割合	50.7%	0.3	1.9	パート	17.7%	1.1	2.4
一般月間有効求職者に占める雇用保険受給者の割合	37.4%	0.2	1.4				
一般月間有効求職者に占める中高年齢者の割合	50.2%	0.3	1.7				

※各数値は揖斐出張所取扱分を含む。

(注) ハローワークインターネットサービスの機能拡充に伴い、令和3年9月以降の数値には、ハローワークに来所せず、オンライン上で求職登録した求職者数や、求職者がハローワークインターネットサービスの求人に直接応募した就職件数等が含まれている。

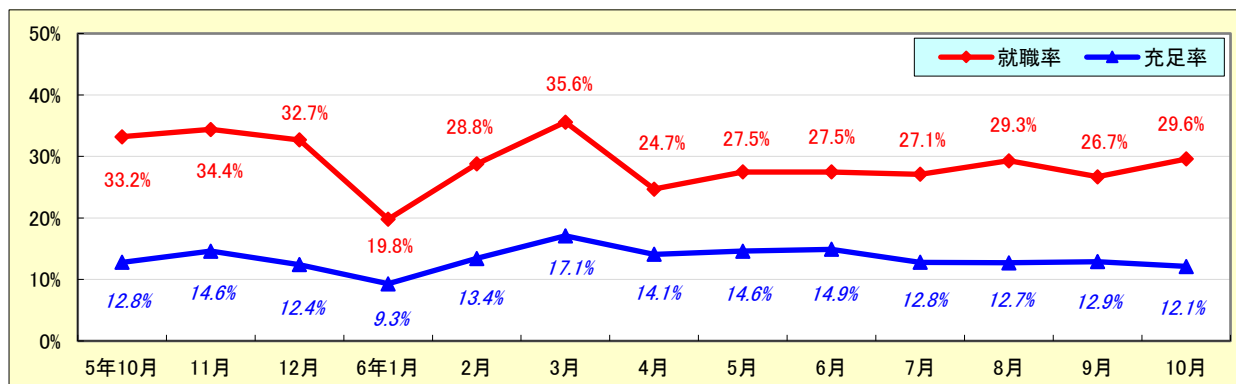
求人・求職状況

ハローワーク大垣

		計	前月比	前年同月比	
一般	求職	新規求職申込件数	653	1.2%	0.6%
		うち雇用保険受給者	192	25.5%	13.6%
		うち中高年齢者	331	1.8%	4.4%
	求職	月間有効求職者数	2,879	0.0%	▲ 2.6%
		うち雇用保険受給者	1,076	0.5%	1.0%
		うち中高年齢者	1,446	0.6%	0.9%
	紹介	紹介件数	499	▲ 3.3%	▲ 29.8%
		うち雇用保険受給者	120	▲ 7.7%	▲ 45.7%
		うち中高年齢者	240	▲ 13.7%	▲ 27.7%
	就職	就職件数	150	4.9%	▲ 18.0%
		うち雇用保険受給者	53	12.8%	▲ 22.1%
		うち中高年齢者	73	1.4%	▲ 21.5%
	求人	新規求人数	1,511	32.2%	16.2%
		月間有効求人数	3,801	7.2%	1.9%
		充足数	充足数	124	8.8%
うち管外からの充足数			23	4.5%	76.9%
	うち他県からの充足数	11	57.1%	▲ 15.4%	
パート	新規求職申込件数	511	▲ 6.9%	5.1%	
	月間有効求職者数	2,366	0.7%	0.8%	
	新規求人数	1,067	16.0%	▲ 13.3%	
	月間有効求人数	2,589	▲ 0.5%	▲ 17.3%	
	就職件数	195	10.8%	0.5%	
	充足数	189	23.5%	0.5%	

就職率と充足率の推移

☆ 新規求職・求人に対する割合 (P1)



障害者職業紹介・登録状況

(期末現在)

		計	前月比	前年同月比
職業紹介	新規求職申込件数	66	▲ 10.8%	6.5%
	就職件数	31	24.0%	▲ 27.9%
	新規登録者	33	0.0%	135.7%
登録	有効求職者	906	▲ 0.9%	4.6%
	就業中の者	2,718	0.6%	6.8%
	保留中の者	44	4.8%	▲ 45.7%

雇用保険適用・給付状況

ハローワーク 大垣

		計	前月比	前年同月比	
適 用 関 係	月末現在適用事業所数	5,843	▲ 0.1%	▲ 1.3%	
	月末現在被保険者数	116,684	▲ 0.7%	▲ 0.5%	
	被保険者資格取得数	1,335	20.6%	▲ 7.9%	
	被保険者資格喪失者数	2,212	77.8%	▲ 5.7%	
	うち事業主の都合	98	133.3%	40.0%	
	離職票交付枚数	998	23.7%	5.6%	
給 付 関 係	基本手当 (基本分)	受給資格決定件数 <small>※2年4月分から6年10月分は速報値のため、修正となる場合があります。</small>	355	24.1%	9.2%
		初回受給者数	286	16.7%	15.8%
		受給者実人員★	1,279	▲ 0.5%	1.9%
		支給金額：千円	174,020	17.2%	11.5%
		支給終了者数	232	31.1%	4.5%
	傷病手当	受給者実人員	7	75.0%	16.7%
		支給金額：千円	976	56.2%	20.5%
	特例一時金	受給者数	0	*	*
		支給金額：千円	0	*	*
	高年齢者給付金	受給者数	95	▲ 20.8%	8.0%
		支給金額：千円	20,898	▲ 26.4%	6.1%
	常用就職支度手当	支給人員	4	300.0%	*
		支給金額：千円	620	216.3%	*
	再就職手当	支給人員	118	81.5%	8.3%
		支給金額：千円	47,491	52.4%	10.4%
	就業促進定着手当	支給人員	24	71.4%	4.3%
		支給金額：千円	3,641	22.6%	▲ 12.7%
	教育訓練給付金 (一般)	受給者数	23	76.9%	▲ 28.1%
		支給金額：千円	652	218.0%	▲ 43.8%
教育訓練給付金 (専門実践)	受給資格確認件数	5	0.0%	0.0%	
	受給者数	47	4600.0%	23.7%	
	支給金額：千円	7,292	19089.5%	9.6%	
うち追加給付 (20%)	受給者数	1	*	0.0%	
	支給金額：千円	203	*	275.9%	
教育訓練支援 給付金	受給者実人員	15	650.0%	36.4%	
	支給金額：千円	3,019	724.9%	20.8%	

※雇用保険の基本手当（基本分）は、個別延長給付分や訓練延長給付分を含みません。

雇用継続給付関係

ハローワーク 大垣

		計	前月比	前年同月比
高 年 齢 雇 用 継 続 給 付	受給要件確認件数	82	5.1%	64.0%
	基本給付金	82	5.1%	64.0%
	再就職給付金	0	*	*
	初回受給者数	29	16.0%	▲ 9.4%
	基本給付金	29	16.0%	▲ 9.4%
	再就職給付金	0	*	*
	月末支給対象者数	3,145	0.6%	1.4%
	基本給付金	3,145	0.6%	1.4%
	再就職給付金	0	*	*
	月末対象事業所数	623	▲ 0.5%	▲ 4.2%
	受給者実人員	1,321	▲ 7.6%	▲ 8.3%
	基本給付金	1,321	▲ 7.6%	▲ 8.3%
	再就職給付金	0	*	*
	支給金額：千円	33,680	▲ 15.0%	▲ 12.1%
	基本給付金	33,680	▲ 15.0%	▲ 12.1%
再就職給付金	0	*	*	
支給終了者数	82	43.9%	▲ 3.5%	
基本給付金	82	43.9%	▲ 3.5%	
再就職給付金	0	*	*	
育 児 休 業 給 付	受給要件確認件数	93	16.3%	▲ 14.7%
	初回受給者数	106	37.7%	17.8%
	月末支給対象者数	647	2.9%	▲ 8.7%
	月末対象事業所数	304	7.8%	▲ 2.6%
	受給者実人員	1,055	58.2%	17.6%
	支給金額：千円	138,086	59.6%	20.9%
	支給終了者数	99	39.4%	28.6%
介 護 給 付	受給者数	10	900.0%	0.0%
	支給金額：千円	1,739	2218.7%	▲ 20.2%

雇用保険受給者実人員の推移

★給付関係 基本手当（基本分）（P3）

