

項 目	比 率	前月差 (ポイント)	前年差 (ポイント)	項 目	比 率	前月差 (ポイント)	前年差 (ポイント)
有効求人倍率	1.52倍	0.01	▲ 0.15	☆就職率 (対新規求職)	26.7%	2.8	▲ 1.1
一般	1.62倍	0.02	▲ 0.10	一般	20.3%	▲ 0.1	▲ 4.8
パート	1.40倍	0.01	▲ 0.19	パート	35.5%	7.1	4.0
新規求人倍率	3.04倍	0.21	▲ 0.11	中高年(一般)	21.9%	0.3	▲ 3.9
一般	3.15倍	0.19	0.02	雇用保険受給者(一般)	21.6%	▲ 5.5	▲ 7.2
パート	2.89倍	0.25	▲ 0.28	☆充足率 (対新規求人)	10.0%	▲ 0.2	0.1
一般新規求職中に占める雇用保険受給者の割合	32.0%	4.2	▲ 3.0	一般	8.0%	▲ 0.6	▲ 1.1
一般新規求職中に占める中高年齢者の割合	47.2%	▲ 0.2	▲ 0.2	パート	13.0%	0.5	2.1
一般月間有効求職者に占める雇用保険受給者の割合	36.6%	▲ 0.2	▲ 1.7	障害者就職	件数	前月比率 (%)	前年比率 (%)
一般月間有効求職者に占める中高年齢者の割合	49.2%	0.0	0.6		75	7.1%	▲ 18.5%

(注) ハローワークインターネットサービスの機能拡充に伴い、令和3年9月以降の数値には、ハローワークに来所せず、オンライン上で求職登録した求職者数や、求職者がハローワークインターネットサービスの求人に直接応募した就職件数等が含まれている。

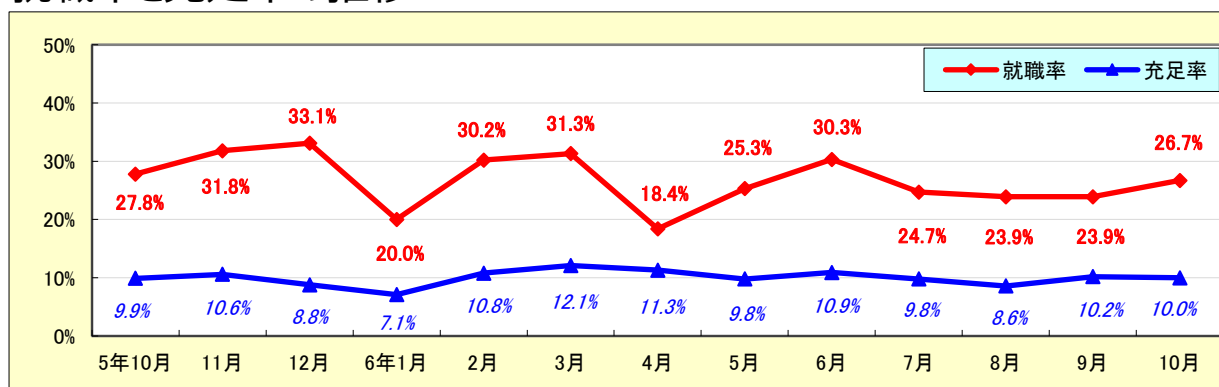
求人・求職状況

ハローワーク 岐阜

		計	前月比	前年同月比	
一般	求職	新規求職申込件数	1,201	2.6%	▲ 1.6%
		うち雇用保険受給者	384	18.2%	▲ 10.1%
		うち中高年齢者	567	2.2%	▲ 1.9%
	求職	月間有効求職者数	6,397	▲ 0.2%	0.4%
		うち雇用保険受給者	2,341	▲ 0.7%	▲ 4.1%
		うち中高年齢者	3,149	▲ 0.3%	1.6%
	紹介	紹介件数	923	▲ 3.2%	▲ 12.3%
		うち雇用保険受給者	274	1.5%	▲ 20.6%
		うち中高年齢者	471	▲ 5.2%	▲ 17.8%
	就職	就職件数	244	2.1%	▲ 20.3%
		うち雇用保険受給者	83	▲ 5.7%	▲ 32.5%
		うち中高年齢者	124	3.3%	▲ 16.8%
	求人	新規求人数	3,781	9.0%	▲ 1.1%
		月間有効求人数	10,390	1.4%	▲ 5.4%
		充足数	303	2.0%	▲ 13.2%
充足	うち管外からの充足数	71	▲ 6.6%	▲ 21.1%	
	うち他県からの充足数	64	39.1%	33.3%	
パート	新規求職申込件数	861	▲ 4.4%	0.2%	
	月間有効求職者数	5,018	0.9%	7.8%	
	新規求人数	2,485	4.3%	▲ 8.7%	
	月間有効求人数	7,006	1.5%	▲ 5.4%	
	就職件数	306	19.5%	12.9%	
	充足数	324	9.1%	8.7%	

就職率と充足率の推移

☆ 新規求職・求人に対する割合 (P1)



障害者職業紹介・登録状況

(期末現在)

		計	前月比	前年同月比
職業紹介	新規求職申込件数	132	▲ 7.7%	▲ 6.4%
	就職件数	75	7.1%	▲ 18.5%
	新規登録者	47	▲ 7.8%	0.0%
登録	有効求職者	3,171	▲ 0.9%	9.3%
	就業中の者	5,526	0.4%	5.7%
	保留中の者	162	1.3%	5.9%

雇用保険適用・給付状況

ハローワーク 岐阜

		計	前月比	前年同月比	
適 用 関 係	月末現在適用事業所数	15,009	▲ 0.3%	▲ 1.9%	
	月末現在被保険者数	240,515	▲ 0.2%	▲ 0.0%	
	被保険者資格取得数	3,524	27.9%	0.8%	
	被保険者資格喪失者数	3,930	24.4%	11.8%	
	うち事業主の都合	150	42.9%	▲ 21.5%	
	離職票交付枚数	2,202	10.6%	▲ 0.8%	
給 付 関 係	基本手当 (基本分)	受給資格決定件数 <small>※2年4月分から6年10月分は速報 値のため、修正となる場合があります。</small>	659	2.3%	▲ 7.8%
		初回受給者数	608	28.8%	26.7%
		受給者実人員★	2,770	0.4%	7.5%
		支給金額：千円	378,867	13.2%	18.8%
		支給終了者数	469	13.0%	7.1%
	傷病手当	受給者実人員	7	▲ 22.2%	0.0%
		支給金額：千円	1,218	0.3%	▲ 6.1%
	特例一時金	受給者数	0	*	*
		支給金額：千円	0	*	*
	高年齢者給付金	受給者数	149	▲ 28.7%	▲ 24.0%
		支給金額：千円	31,873	▲ 32.6%	▲ 25.8%
	常用就職支度手当	支給人員	2	▲ 33.3%	▲ 33.3%
		支給金額：千円	336	▲ 21.9%	▲ 43.8%
	再就職手当	支給人員	212	17.1%	8.7%
		支給金額：千円	86,675	16.2%	6.9%
	就業促進定着手当	支給人員	43	10.3%	26.5%
		支給金額：千円	7,699	19.3%	25.6%
	教育訓練給付金 (一般)	受給者数	38	▲ 7.3%	▲ 35.6%
		支給金額：千円	1,146	▲ 5.1%	▲ 54.8%
	教育訓練給付金 (専門実践)	受給資格確認件数	9	28.6%	28.6%
受給者数		114	1528.6%	23.9%	
支給金額：千円		19,514	2644.6%	27.2%	
うち追加給付 (20%)	受給者数	2	0.0%	100.0%	
	支給金額：千円	133	98.5%	▲ 16.9%	
教育訓練支援 給付金	受給者実人員	36	350.0%	44.0%	
	支給金額：千円	7,705	310.7%	49.6%	

※雇用保険の基本手当（基本分）は、個別延長給付分や訓練延長給付分を含みません。

雇用継続給付関係

ハローワーク 岐阜

		計	前月比	前年同月比
高 年 齢 雇 用 継 続 給 付	受給要件確認件数	125	15.7%	21.4%
	基本給付金	125	15.7%	21.4%
	再就職給付金	0	*	*
	初回受給者数	54	▲ 5.3%	3.8%
	基本給付金	54	▲ 3.6%	3.8%
	再就職給付金	0	▲ 100.0%	*
	月末支給対象者数	5,977	▲ 0.2%	▲ 0.6%
	基本給付金	5,976	▲ 0.2%	▲ 0.7%
	再就職給付金	1	0.0%	*
	月末対象事業所数	1,129	▲ 0.5%	▲ 5.0%
	受給者実人員	2,475	19.2%	▲ 8.6%
	基本給付金	2,475	19.3%	▲ 8.6%
	再就職給付金	0	▲ 100.0%	*
	支給金額：千円	62,604	16.1%	▲ 9.2%
	基本給付金	62,604	16.2%	▲ 9.2%
	再就職給付金	0	▲ 100.0%	*
	支給終了者数	146	▲ 14.1%	18.7%
	基本給付金	146	▲ 14.1%	18.7%
再就職給付金	0	*	*	
育 児 休 業 給 付	受給要件確認件数	214	4.9%	▲ 5.7%
	初回受給者数	216	4.9%	▲ 2.7%
	月末支給対象者数	1,805	1.3%	▲ 2.4%
	月末対象事業所数	854	2.8%	0.8%
	受給者実人員	2,503	25.1%	9.0%
	支給金額：千円	339,546	27.5%	11.3%
	支給終了者数	190	16.6%	21.0%
	介 護 給 付	受給者数	16	220.0%
支給金額：千円		3,208	225.0%	▲ 54.3%

雇用保険受給者実人員の推移

★給付関係 基本手当（基本分）（P3）

