

項目	比率	前月差 (ポイント)	前年差 (ポイント)	項目	比率	前月差 (ポイント)	前年差 (ポイント)
有効求人倍率	1.65倍	0.09	0.15	☆就職率 (対新規求職)	42.8%	1.0	8.0
一般	1.94倍	0.07	0.10	一般	26.9%	▲ 14.6	▲ 9.1
パート	1.37倍	0.10	0.19	パート	61.2%	19.2	27.9
新規求人倍率	2.76倍	▲ 0.04	0.24	中高年 (一般)	30.0%	▲ 12.6	▲ 5.8
一般	2.98倍	0.17	0.03	雇用保険受給者 (一般)	32.0%	▲ 27.3	▲ 56.9
パート	2.50倍	▲ 0.28	0.50	☆充足率 (対新規求人)	14.4%	0.0	0.4
一般新規求職中に占める雇用保険受給者の割合	21.0%	▲ 4.5	4.8	一般	10.7%	▲ 3.1	▲ 1.8
一般新規求職中に占める中高年齢者の割合	50.4%	▲ 0.5	2.7	パート	19.5%	4.4	2.8
一般月間有効求職者に占める雇用保険受給者の割合	38.8%	▲ 1.0	5.5				
一般月間有効求職者に占める中高年齢者の割合	52.9%	1.9	3.5				

(注) ハローワークインターネットサービスの機能拡充に伴い、令和3年9月以降の数値には、ハローワークに来所せず、オンライン上で求職登録した求職者数や、求職者がハローワークインターネットサービスの求人に直接応募した就職件数等が含まれている。

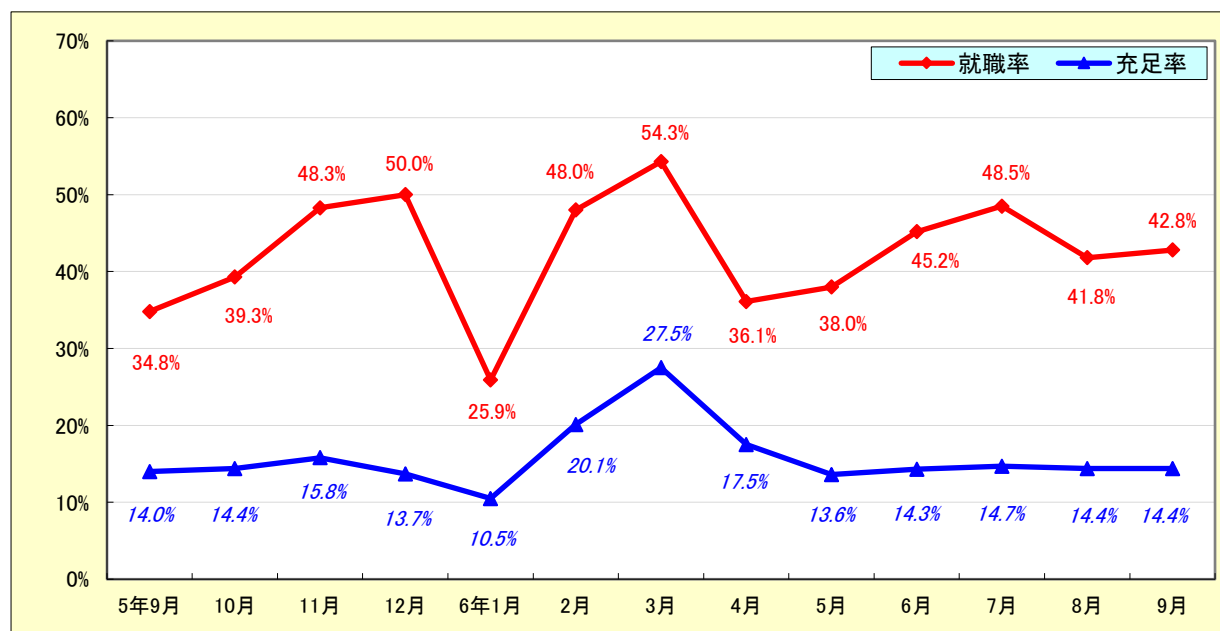
# 求人・求職状況

ハローワーク 中津川

		計	前月比	前年同月比	
一般	求職	新規求職申込件数	119	12.3%	7.2%
		うち雇用保険受給者	25	▲ 7.4%	38.9%
		うち中高年齢者	60	11.1%	13.2%
	求職	月間有効求職者数	503	▲ 1.8%	0.2%
		うち雇用保険受給者	195	▲ 4.4%	16.8%
		うち中高年齢者	266	1.9%	7.3%
	紹介	紹介件数	66	▲ 18.5%	▲ 14.3%
		うち雇用保険受給者	16	▲ 33.3%	▲ 48.4%
		うち中高年齢者	34	▲ 19.0%	▲ 20.9%
	就職	就職件数	32	▲ 27.3%	▲ 20.0%
		うち雇用保険受給者	8	▲ 50.0%	▲ 50.0%
		うち中高年齢者	18	▲ 21.7%	▲ 5.3%
	求人	新規求人数	355	19.1%	8.6%
		月間有効求人数	974	2.0%	5.6%
		充足数	38	▲ 7.3%	▲ 7.3%
充足	うち管外からの充足数	11	37.5%	10.0%	
	うち他県からの充足数	1	0.0%	▲ 75.0%	
パート	新規求職申込件数	103	17.0%	14.4%	
	月間有効求職者数	505	▲ 6.7%	▲ 2.3%	
	新規求人数	257	4.9%	42.8%	
	月間有効求人数	694	1.3%	14.1%	
	就職件数	63	70.3%	110.0%	
	充足数	50	35.1%	66.7%	

## 就職率と充足率の推移

☆ 新規求職・求人に対する割合 (P1)



# 雇用保険適用・給付状況

ハローワーク 中津川

		計	前月比	前年同月比	
適 用 関 係	月末現在適用事業所数	1,240	▲ 0.5%	▲ 2.0%	
	月末現在被保険者数	22,142	▲ 0.0%	▲ 0.4%	
	被保険者資格取得数	193	3.2%	9.0%	
	被保険者資格喪失者数	201	▲ 13.0%	▲ 9.9%	
	うち事業主の都合	14	75.0%	▲ 26.3%	
	離職票交付枚数	123	▲ 18.0%	▲ 23.1%	
給 付 関 係	基本手当 (基本分)	受給資格決定件数 <small>※2年4月分から6年9月分は速報値のため、修正となる場合があります。</small>	55	▲ 1.8%	▲ 8.3%
		初回受給者数	46	▲ 4.2%	15.0%
		受給者実人員★	260	▲ 6.5%	17.1%
		支給金額：千円	30,686	▲ 16.8%	13.6%
		支給終了者数	34	▲ 27.7%	▲ 15.0%
	傷病手当	受給者実人員	1	▲ 50.0%	*
		支給金額：千円	284	▲ 44.3%	*
	特例一時金	受給者数	0	*	*
		支給金額：千円	0	*	*
	高年齢者給付金	受給者数	9	▲ 40.0%	▲ 52.6%
		支給金額：千円	1,497	▲ 49.8%	▲ 64.5%
	常用就職支度手当	支給人員	1	*	*
		支給金額：千円	140	*	*
	再就職手当	支給人員	27	35.0%	107.7%
		支給金額：千円	12,101	59.9%	109.3%
	就業促進定着手当	支給人員	5	▲ 37.5%	▲ 28.6%
		支給金額：千円	824	▲ 15.7%	▲ 25.8%
	教育訓練給付金 (一般)	受給者数	3	▲ 40.0%	▲ 50.0%
		支給金額：千円	89	▲ 73.4%	▲ 35.0%
	教育訓練給付金 (専門実践)	受給資格確認件数	0	*	*
受給者数		0	▲ 100.0%	*	
支給金額：千円		0	▲ 100.0%	*	
うち追加給付 (20%)	受給者数	0	*	*	
	支給金額：千円	0	*	*	
教育訓練支援 給付金	受給者実人員	1	*	0.0%	
	支給金額：千円	300	*	11.9%	

※雇用保険の基本手当（基本分）は、個別延長給付分や訓練延長給付分を含みません。

# 雇用継続給付関係

ハローワーク 中津川

		計	前月比	前年同月比
高 年 齢 雇 用 継 続 給 付	受給要件確認件数	8	▲ 42.9%	0.0%
	基本給付金	8	▲ 42.9%	0.0%
	再就職給付金	0	*	*
	初回受給者数	3	▲ 50.0%	▲ 25.0%
	基本給付金	3	▲ 50.0%	▲ 25.0%
	再就職給付金	0	*	*
	月末支給対象者数	703	▲ 0.3%	▲ 3.2%
	基本給付金	703	▲ 0.3%	▲ 3.2%
	再就職給付金	0	*	*
	月末対象事業所数	132	▲ 0.8%	▲ 12.6%
	受給者実人員	226	▲ 37.2%	6.6%
	基本給付金	226	▲ 37.2%	6.6%
	再就職給付金	0	*	*
	支給金額：千円	5,602	▲ 38.3%	4.3%
	基本給付金	5,602	▲ 38.3%	4.3%
再就職給付金	0	*	*	
支給終了者数	9	▲ 67.9%	▲ 35.7%	
基本給付金	9	▲ 67.9%	▲ 35.7%	
再就職給付金	0	*	*	
育 児 休 業 給 付	受給要件確認件数	12	▲ 14.3%	▲ 7.7%
	初回受給者数	10	▲ 44.4%	0.0%
	月末支給対象者数	101	1.0%	▲ 9.8%
	月末対象事業所数	63	▲ 4.5%	▲ 12.5%
	受給者実人員	136	▲ 8.7%	0.7%
	支給金額：千円	15,700	▲ 11.2%	5.6%
	支給終了者数	20	53.8%	42.9%
介 護 給 付	受給者数	4	0.0%	300.0%
	支給金額：千円	1,064	166.7%	463.0%

## 雇用保険受給者実人員の推移

★給付関係 基本手当（基本分）（P 3）

