

項目	比率	前月差 (ポイント)	前年差 (ポイント)	項目	比率	前月差 (ポイント)	前年差 (ポイント)
有効求人倍率	1.37倍	0.03	0.05	☆就職率 (対新規求職)	36.9%	10.8	6.6
一般	1.71倍	0.00	0.23	一般	30.3%	9.1	7.6
パート	0.94倍	0.04	▲ 0.15	パート	47.2%	12.5	6.6
新規求人倍率	2.16倍	▲ 0.66	0.15	中高年 (一般)	26.9%	8.7	8.9
一般	2.42倍	▲ 0.77	0.29	雇用保険受給者 (一般)	41.5%	14.2	9.6
パート	1.74倍	▲ 0.45	▲ 0.10	☆充足率 (対新規求人)	13.6%	6.3	3.5
一般新規求職中に占める雇用保険受給者の割合	26.4%	▲ 4.0	▲ 5.0	一般	9.0%	3.2	0.7
一般新規求職中に占める中高年齢者の割合	46.3%	▲ 4.4	0.8	パート	23.5%	12.4	10.6
一般月間有効求職者に占める雇用保険受給者の割合	41.5%	▲ 1.0	▲ 2.9				
一般月間有効求職者に占める中高年齢者の割合	48.7%	▲ 0.7	0.3				

(注) ハローワークインターネットサービスの機能拡充に伴い、令和3年9月以降の数値には、ハローワークに来所せず、オンライン上で求職登録した求職者数や、求職者がハローワークインターネットサービスの求人に直接応募した就職件数等が含まれている。

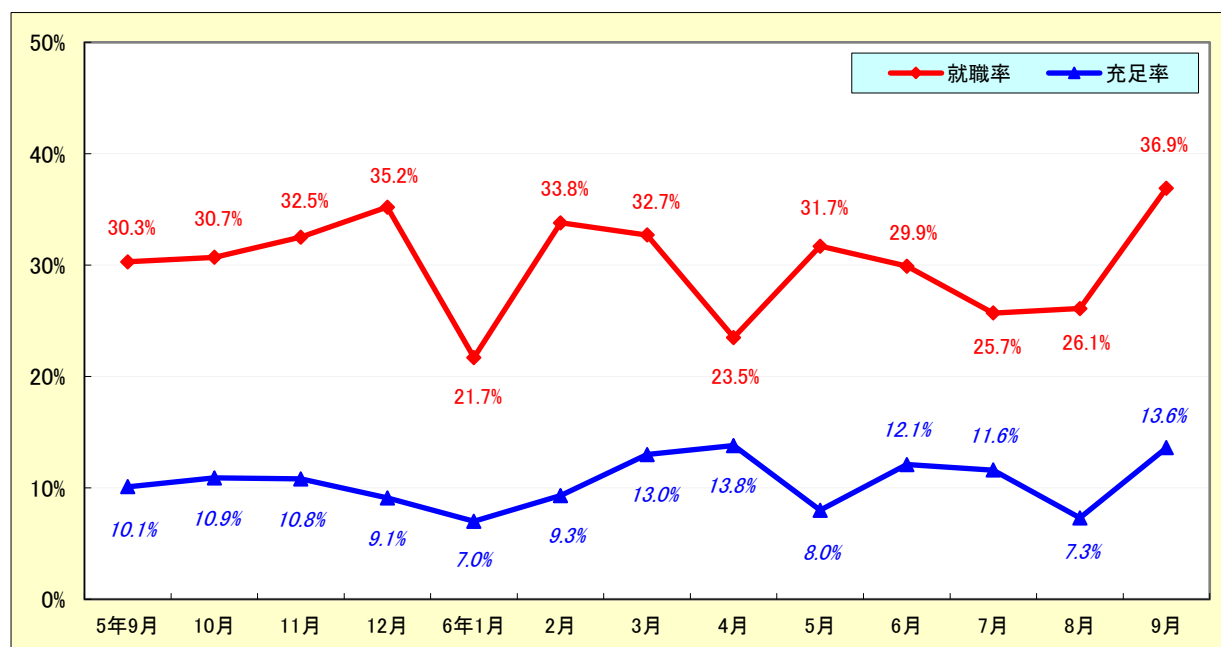
求人・求職状況

ハローワーク 美濃加茂

		計	前月比	前年同月比	
一般	求職	新規求職申込件数	201	▲ 7.4%	▲ 8.6%
		うち雇用保険受給者	53	▲ 19.7%	▲ 23.2%
		うち中高年齢者	93	▲ 15.5%	▲ 7.0%
		月間有効求職者数	964	0.0%	▲ 9.1%
		うち雇用保険受給者	400	▲ 2.4%	▲ 15.1%
		うち中高年齢者	469	▲ 1.5%	▲ 8.6%
	紹介	紹介件数	193	25.3%	14.2%
		うち雇用保険受給者	56	0.0%	▲ 15.2%
		うち中高年齢者	87	26.1%	▲ 5.4%
	就職	就職件数	61	32.6%	22.0%
		うち雇用保険受給者	22	22.2%	0.0%
		うち中高年齢者	25	25.0%	38.9%
	求人	新規求人数	487	▲ 29.6%	4.1%
		月間有効求人数	1,648	0.2%	4.8%
		充足	充足数	44	10.0%
うち管外からの充足数			14	▲ 17.6%	▲ 30.0%
うち他県からの充足数	3		0.0%	50.0%	
パート	新規求職申込件数	127	2.4%	▲ 20.6%	
	月間有効求職者数	777	▲ 2.9%	3.5%	
	新規求人数	221	▲ 18.5%	▲ 25.1%	
	月間有効求人数	731	1.5%	▲ 10.6%	
	就職件数	60	39.5%	▲ 7.7%	
	充足数	52	73.3%	36.8%	

就職率と充足率の推移

☆ 新規求職・求人に対する割合 (P1)



雇用保険適用・給付状況

ハローワーク 美濃加茂

		計	前月比	前年同月比	
適 用 関 係	月末現在適用事業所数	1,765	▲ 0.6%	1.0%	
	月末現在被保険者数	28,043	▲ 0.1%	▲ 0.2%	
	被保険者資格取得数	273	5.8%	▲ 12.2%	
	被保険者資格喪失者数	300	▲ 18.5%	▲ 17.8%	
	うち事業主の都合	22	▲ 26.7%	▲ 48.8%	
	離職票交付枚数	189	▲ 12.9%	▲ 21.9%	
給 付 関 係	基本手当 (基本分)	受給資格決定件数 <small>※2年4月分から6年9月分は速報値のため、修正となる場合があります。</small>	98	▲ 11.7%	▲ 15.5%
		初回受給者数	79	▲ 28.2%	▲ 16.8%
		受給者実人員★	455	▲ 5.8%	▲ 5.6%
		支給金額：千円	53,252	▲ 15.6%	▲ 12.2%
		支給終了者数	69	▲ 8.0%	23.2%
	傷病手当	受給者実人員	0	*	*
		支給金額：千円	0	*	*
	特例一時金	受給者数	0	*	*
		支給金額：千円	0	*	*
	高年齢者給付金	受給者数	18	▲ 37.9%	▲ 14.3%
		支給金額：千円	3,689	▲ 38.1%	▲ 28.0%
	常用就職支度手当	支給人員	1	*	*
		支給金額：千円	173	*	*
	再就職手当	支給人員	38	0.0%	15.2%
		支給金額：千円	15,239	▲ 7.2%	▲ 9.6%
	就業促進定着手当	支給人員	7	40.0%	0.0%
		支給金額：千円	1,233	15.6%	7.6%
	教育訓練給付金 (一般)	受給者数	7	133.3%	▲ 36.4%
		支給金額：千円	284	130.9%	▲ 28.6%
	教育訓練給付金 (専門実践)	受給資格確認件数	2	*	100.0%
		受給者数	1	*	*
		支給金額：千円	38	*	*
うち追加給付 (20%)	受給者数	0	*	*	
	支給金額：千円	0	*	*	
教育訓練支援 給付金	受給者実人員	2	100.0%	▲ 33.3%	
	支給金額：千円	461	76.0%	▲ 46.6%	

※雇用保険の基本手当（基本分）は、個別延長給付分や訓練延長給付分を含みません。

雇用継続給付関係

ハローワーク 美濃加茂

		計	前月比	前年同月比
高 年 齢 雇 用 継 続 給 付	受給要件確認件数	15	25.0%	▲ 28.6%
	基本給付金	15	25.0%	▲ 28.6%
	再就職給付金	0	*	*
	初回受給者数	2	▲ 77.8%	▲ 50.0%
	基本給付金	2	▲ 77.8%	▲ 50.0%
	再就職給付金	0	*	*
	月末支給対象者数	906	▲ 0.4%	1.5%
	基本給付金	906	▲ 0.4%	1.5%
	再就職給付金	0	*	*
	月末対象事業所数	181	▲ 0.5%	5.2%
	受給者実人員	167	▲ 68.6%	5.7%
	基本給付金	167	▲ 68.6%	5.7%
再就職給付金	0	*	*	
支 給	支給金額：千円	3,874	▲ 75.1%	5.7%
	基本給付金	3,874	▲ 75.1%	5.7%
	再就職給付金	0	*	*
	支給終了者数	13	▲ 31.6%	▲ 23.5%
	基本給付金	13	▲ 31.6%	▲ 23.5%
	再就職給付金	0	*	*
育 児 休 業 給 付	受給要件確認件数	28	0.0%	▲ 6.7%
	初回受給者数	30	0.0%	30.4%
	月末支給対象者数	205	2.5%	17.1%
	月末対象事業所数	86	▲ 2.3%	4.9%
	受給者実人員	201	▲ 19.9%	0.0%
	支給金額：千円	27,813	▲ 19.0%	8.7%
	支給終了者数	22	4.8%	4.8%
介 護 給 付	受給者数	4	300.0%	300.0%
	支給金額：千円	1,088	147.3%	688.4%

雇用保険受給者実人員の推移

★給付関係 基本手当（基本分）（P3）

