

項目	比率	前月差 (ポイント)	前年差 (ポイント)	項目	比率	前月差 (ポイント)	前年差 (ポイント)
有効求人倍率	1.30倍	0.07	▲ 0.04	☆就職率 (対新規求職)	41.6%	18.4	13.7
一般	1.66倍	0.07	0.12	一般	40.7%	21.6	18.3
パート	0.94倍	0.06	▲ 0.16	パート	42.6%	14.7	7.7
新規求人倍率	2.38倍	0.10	0.22	中高年 (一般)	37.9%	17.7	18.4
一般	2.88倍	0.13	0.42	雇用保険受給者 (一般)	68.0%	36.6	41.3
パート	1.86倍	0.11	0.08	☆充足率 (対新規求人)	14.9%	5.5	1.1
一般新規求職中に占める雇用保険受給者の割合	23.9%	3.2	▲ 4.1	一般	12.0%	4.5	1.2
一般新規求職中に占める中高年齢者の割合	55.5%	5.1	7.7	パート	19.7%	6.9	0.7
一般月間有効求職者に占める雇用保険受給者の割合	34.0%	0.0	▲ 1.3				
一般月間有効求職者に占める中高年齢者の割合	49.8%	0.7	3.4				

※各数値は岐阜八幡出張所取扱分を含む。

(注) ハローワークインターネットサービスの機能拡充に伴い、令和3年9月以降の数値には、ハローワークに来所せず、オンライン上で求職登録した求職者数や、求職者がハローワークインターネットサービスの求人へ直接応募した就職件数等が含まれている。

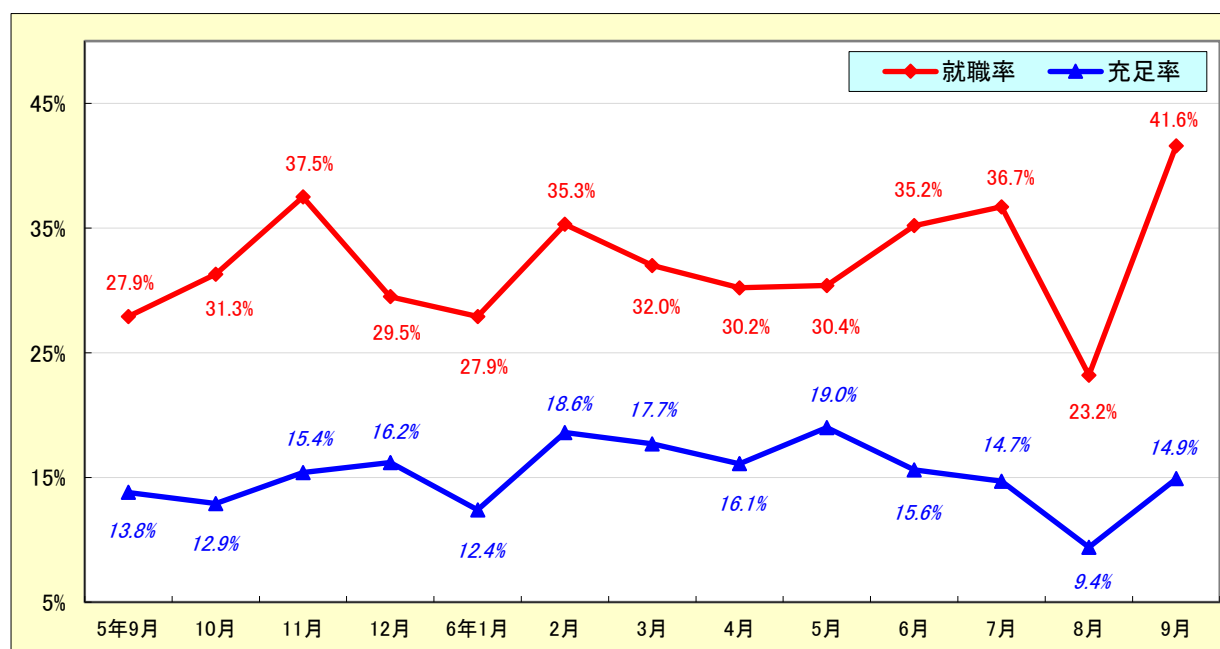
求人・求職状況

ハローワーク 関

		計	前月比	前年同月比	
一般	求職	新規求職申込件数	209	▲ 15.0%	▲ 22.0%
		うち雇用保険受給者	50	▲ 2.0%	▲ 33.3%
		うち中高年齢者	116	▲ 6.5%	▲ 9.4%
	求職	月間有効求職者数	1,109	▲ 0.4%	▲ 4.7%
		うち雇用保険受給者	377	▲ 0.3%	▲ 8.3%
		うち中高年齢者	552	1.1%	2.2%
	紹介	紹介件数	189	19.6%	1.1%
		うち雇用保険受給者	61	56.4%	41.9%
		うち中高年齢者	100	23.5%	7.5%
	就職	就職件数	85	80.9%	41.7%
		うち雇用保険受給者	34	112.5%	70.0%
		うち中高年齢者	44	76.0%	76.0%
	求人	新規求人数	602	▲ 10.9%	▲ 8.8%
		月間有効求人数	1,837	3.8%	2.2%
		充足	充足数	72	41.2%
うち管外からの充足数	19		5.6%	▲ 32.1%	
うち他県からの充足数	3		▲ 25.0%	0.0%	
パート	新規求職申込件数	202	▲ 7.8%	▲ 4.7%	
	月間有効求職者数	1,085	▲ 1.0%	8.5%	
	新規求人数	375	▲ 2.1%	▲ 0.8%	
	月間有効求人数	1,016	5.9%	▲ 7.3%	
	就職件数	86	41.0%	16.2%	
	充足数	74	51.0%	2.8%	

就職率と充足率の推移

☆ 新規求職・求人に対する割合 (P1)



雇用保険適用・給付状況

ハローワーク 関

		計	前月比	前年同月比	
適 用 関 係	月末現在適用事業所数	3,099	▲ 0.8%	▲ 1.2%	
	月末現在被保険者数	43,600	▲ 0.1%	▲ 4.5%	
	被保険者資格取得数	343	20.4%	▲ 20.6%	
	被保険者資格喪失者数	402	2.3%	▲ 23.6%	
	うち事業主の都合	25	▲ 60.9%	▲ 34.2%	
	離職票交付枚数	258	▲ 9.8%	▲ 31.0%	
給 付 関 係	基本手当 (基本分)	受給資格決定件数 <small>※2年4月分から6年9月分は速報値のため、修正となる場合があります。</small>	105	4.0%	▲ 27.6%
		初回受給者数	100	6.4%	47.1%
		受給者実人員★	503	2.0%	18.9%
		支給金額：千円	54,321	▲ 7.3%	7.1%
		支給終了者数	71	▲ 9.0%	▲ 6.6%
	傷病手当	受給者実人員	3	50.0%	*
		支給金額：千円	533	199.4%	*
	特例一時金	受給者数	0	*	*
		支給金額：千円	0	*	*
	高年齢者給付金	受給者数	34	▲ 41.4%	▲ 20.9%
		支給金額：千円	6,958	▲ 33.5%	▲ 17.1%
	常用就職支度手当	支給人員	0	▲ 100.0%	▲ 100.0%
		支給金額：千円	0	▲ 100.0%	▲ 100.0%
	再就職手当	支給人員	34	0.0%	▲ 5.6%
		支給金額：千円	14,499	6.6%	▲ 10.3%
	就業促進定着手当	支給人員	4	▲ 69.2%	▲ 33.3%
		支給金額：千円	695	▲ 66.2%	▲ 61.8%
	教育訓練給付金 (一般)	受給者数	1	▲ 80.0%	▲ 85.7%
		支給金額：千円	8	▲ 96.0%	▲ 95.8%
	教育訓練給付金 (専門実践)	受給資格確認件数	2	100.0%	*
受給者数		0	▲ 100.0%	▲ 100.0%	
支給金額：千円		0	▲ 100.0%	▲ 100.0%	
うち追加給付 (20%)		受給者数	0	▲ 100.0%	*
教育訓練支援 給付金	支給金額：千円	0	▲ 100.0%	*	
	受給者実人員	2	100.0%	*	
	支給金額：千円	538	101.5%	*	

※雇用保険の基本手当（基本分）は、個別延長給付分や訓練延長給付分を含みません。

雇用継続給付関係

ハローワーク 関

		計	前月比	前年同月比
高 年 齢 雇 用 継 続 給 付	受給要件確認件数	29	31.8%	▲ 12.1%
	基本給付金	29	31.8%	▲ 12.1%
	再就職給付金	0	*	*
	初回受給者数	7	▲ 22.2%	▲ 22.2%
	基本給付金	7	▲ 22.2%	▲ 22.2%
	再就職給付金	0	*	*
	月末支給対象者数	1,556	0.0%	▲ 14.5%
	基本給付金	1,556	0.0%	▲ 14.5%
	再就職給付金	0	*	*
	月末対象事業所数	383	▲ 1.3%	▲ 8.6%
	受給者実人員	610	16.6%	▲ 7.0%
	基本給付金	610	16.6%	▲ 7.0%
	再就職給付金	0	*	*
	支給金額：千円	16,279	16.7%	▲ 7.8%
	基本給付金	16,279	16.7%	▲ 7.8%
再就職給付金	0	*	*	
支給終了者数	33	▲ 19.5%	▲ 19.5%	
基本給付金	33	▲ 19.5%	▲ 19.5%	
再就職給付金	0	*	*	
育 児 休 業 給 付	受給要件確認件数	40	48.1%	▲ 9.1%
	初回受給者数	34	3.0%	▲ 17.1%
	月末支給対象者数	236	1.3%	2.6%
	月末対象事業所数	130	0.0%	8.3%
	受給者実人員	332	19.9%	▲ 0.3%
	支給金額：千円	42,798	16.1%	3.4%
	支給終了者数	39	8.3%	▲ 4.9%
介 護 給 付	受給者数	5	66.7%	25.0%
	支給金額：千円	1,063	3.7%	▲ 22.7%

雇用保険受給者実人員の推移

★給付関係 基本手当（基本分）（P 3）

