

項目	比率	前月差 (ポイント)	前年差 (ポイント)	項目	比率	前月差 (ポイント)	前年差 (ポイント)
有効求人倍率	1.10倍	0.00	▲ 0.21	☆就職率 (対新規求職)	40.6%	6.2	1.7
一般	1.10倍	0.00	▲ 0.19	一般	37.6%	8.1	1.9
パート	1.11倍	0.02	▲ 0.22	パート	44.2%	2.7	1.3
新規求人倍率	2.14倍	0.10	0.36	中高年(一般)	25.0%	▲ 6.0	▲ 5.2
一般	2.11倍	0.39	0.31	雇用保険受給者(一般)	57.9%	4.6	12.9
パート	2.18倍	▲ 0.33	0.42	☆充足率 (対新規求人)	12.9%	▲ 1.5	▲ 4.5
一般新規求職中に占める雇用保険受給者の割合	20.4%	4.6	2.5	一般	11.7%	▲ 1.8	▲ 1.7
一般新規求職中に占める中高年齢者の割合	43.0%	▲ 1.2	▲ 4.3	パート	14.3%	▲ 1.0	▲ 8.2
一般月間有効求職者に占める雇用保険受給者の割合	34.5%	3.0	6.0				
一般月間有効求職者に占める中高年齢者の割合	47.0%	▲ 1.1	0.9				

(注) ハローワークインターネットサービスの機能拡充に伴い、令和3年9月以降の数値には、ハローワークに来所せず、オンライン上で求職登録した求職者数や、求職者がハローワークインターネットサービスの求人へ直接応募した就職件数等が含まれている。

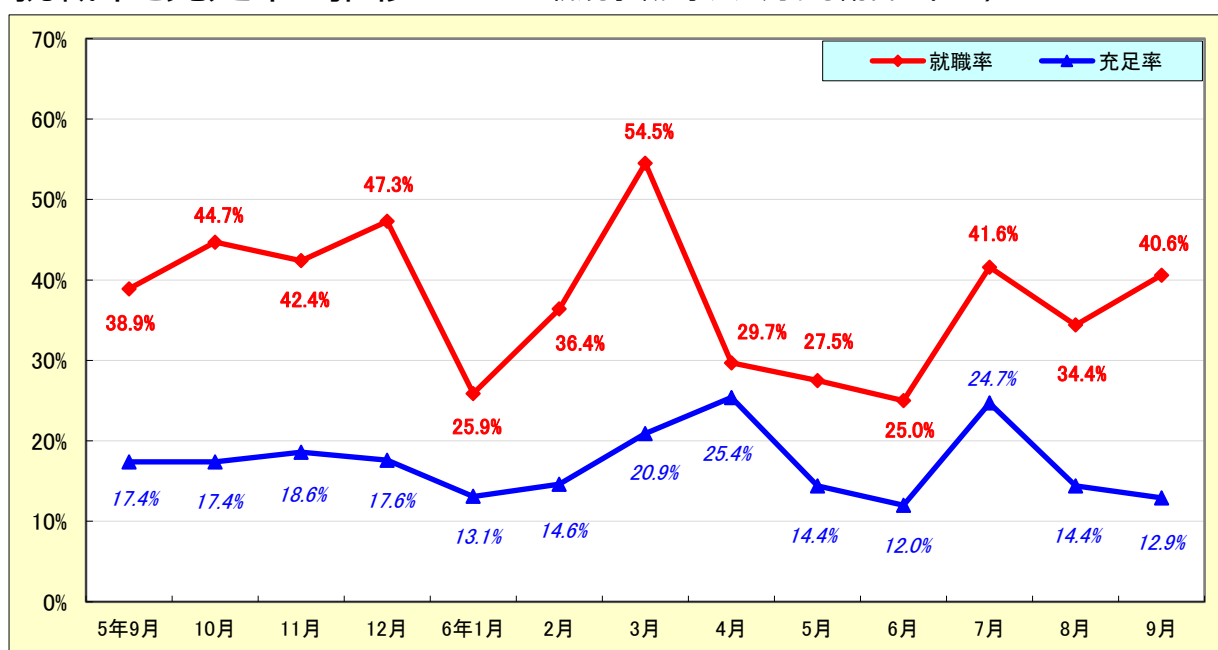
# 求人・求職状況

ハローワーク 恵那

		計	前月比	前年同月比	
一般	求職	新規求職申込件数	93	▲ 2.1%	▲ 17.0%
		うち雇用保険受給者	19	26.7%	▲ 5.0%
		うち中高年齢者	40	▲ 4.8%	▲ 24.5%
	求職	月間有効求職者数	440	▲ 0.2%	4.5%
		うち雇用保険受給者	152	9.4%	26.7%
		うち中高年齢者	207	▲ 2.4%	6.7%
	紹介	紹介件数	73	4.3%	▲ 17.0%
		うち雇用保険受給者	19	35.7%	18.8%
		うち中高年齢者	30	11.1%	▲ 21.1%
	就職	就職件数	35	25.0%	▲ 12.5%
		うち雇用保険受給者	11	37.5%	22.2%
		うち中高年齢者	10	▲ 23.1%	▲ 37.5%
	求人	新規求人数	196	20.2%	▲ 3.0%
		月間有効求人数	483	▲ 0.2%	▲ 11.0%
		充足数	23	4.5%	▲ 14.8%
充足	うち管外からの充足数	6	▲ 33.3%	▲ 33.3%	
	うち他県からの充足数	0	▲ 100.0%	▲ 100.0%	
パート	新規求職申込件数	77	18.5%	▲ 15.4%	
	月間有効求職者数	341	▲ 2.3%	5.6%	
	新規求人数	168	3.1%	5.0%	
	月間有効求人数	380	▲ 0.5%	▲ 11.2%	
	就職件数	34	25.9%	▲ 12.8%	
	充足数	24	▲ 4.0%	▲ 33.3%	

## 就職率と充足率の推移

☆ 新規求職・求人に対する割合 (P1)



# 雇用保険適用・給付状況

ハローワーク 恵那

		計	前月比	前年同月比	
適 用 関 係	月末現在適用事業所数	917	▲ 0.3%	▲ 0.3%	
	月末現在被保険者数	15,388	0.3%	0.3%	
	被保険者資格取得数	145	26.1%	7.4%	
	被保険者資格喪失者数	134	▲ 14.1%	▲ 5.6%	
	うち事業主の都合	1	▲ 87.5%	▲ 91.7%	
	離職票交付枚数	90	▲ 13.5%	▲ 12.6%	
給 付 関 係	基本手当 (基本分)	受給資格決定件数 <small>※2年4月分から6年9月分は速報値のため、修正となる場合があります。</small>	52	0.0%	36.8%
		初回受給者数	36	16.1%	50.0%
		受給者実人員★	181	3.4%	30.2%
		支給金額：千円	20,359	▲ 5.2%	19.8%
		支給終了者数	24	0.0%	▲ 7.7%
	傷病手当	受給者実人員	1	▲ 50.0%	*
		支給金額：千円	182	▲ 47.7%	*
	特例一時金	受給者数	0	*	*
		支給金額：千円	0	*	*
	高年齢者給付金	受給者数	12	▲ 7.7%	33.3%
		支給金額：千円	2,810	3.5%	36.7%
	常用就職支度手当	支給人員	1	*	*
		支給金額：千円	156	*	*
	再就職手当	支給人員	6	▲ 62.5%	▲ 33.3%
		支給金額：千円	2,736	▲ 65.1%	▲ 35.9%
	就業促進定着手当	支給人員	3	200.0%	200.0%
		支給金額：千円	282	2720.0%	200.0%
	教育訓練給付金 (一般)	受給者数	0	▲ 100.0%	▲ 100.0%
		支給金額：千円	0	▲ 100.0%	▲ 100.0%
	教育訓練給付金 (専門実践)	受給資格確認件数	0	*	*
		受給者数	0	*	*
支給金額：千円		0	*	*	
うち追加給付 (20%)	受給者数	0	*	*	
	支給金額：千円	0	*	*	
教育訓練支援 給付金	受給者実人員	1	*	*	
	支給金額：千円	254	*	*	

※雇用保険の基本手当（基本分）は、個別延長給付分や訓練延長給付分を含みません。

# 雇用継続給付関係

ハローワーク 恵那

		計	前月比	前年同月比
高 年 齢 雇 用 継 続 給 付	受給要件確認件数	12	1100.0%	1100.0%
	基本給付金	12	1100.0%	1100.0%
	再就職給付金	0	*	*
	初回受給者数	4	0.0%	300.0%
	基本給付金	4	0.0%	300.0%
	再就職給付金	0	*	*
	月末支給対象者数	407	1.0%	7.1%
	基本給付金	407	1.0%	7.1%
	再就職給付金	0	*	*
	月末対象事業所数	85	▲ 1.2%	1.2%
	受給者実人員	182	▲ 29.5%	7.1%
	基本給付金	182	▲ 29.5%	7.1%
	再就職給付金	0	*	*
	支給金額：千円	4,653	▲ 30.5%	10.2%
	基本給付金	4,653	▲ 30.5%	10.2%
再就職給付金	0	*	*	
支給終了者数	9	50.0%	200.0%	
基本給付金	9	50.0%	200.0%	
再就職給付金	0	*	*	
育 児 休 業 給 付	受給要件確認件数	16	33.3%	77.8%
	初回受給者数	16	45.5%	77.8%
	月末支給対象者数	96	4.3%	31.5%
	月末対象事業所数	47	14.6%	51.6%
	受給者実人員	109	▲ 14.8%	2.8%
	支給金額：千円	13,553	▲ 15.6%	2.3%
	支給終了者数	12	▲ 7.7%	20.0%
介 護 給 付	受給者数	1	0.0%	0.0%
	支給金額：千円	348	329.6%	138.4%

## 雇用保険受給者実人員の推移

★給付関係 基本手当（基本分）（P 3）

