

項目	比率	前月差 (ポイント)	前年差 (ポイント)	項目	比率	前月差 (ポイント)	前年差 (ポイント)
有効求人倍率	1.40倍	▲ 0.01	0.10	☆就職率 (対新規求職)	43.8%	3.2	6.3
一般	1.59倍	0.00	0.08	一般	32.6%	▲ 0.7	▲ 1.4
パート	1.18倍	▲ 0.03	0.12	パート	58.9%	9.2	17.6
新規求人倍率	2.52倍	0.16	0.22	中高年 (一般)	39.0%	11.2	8.6
一般	2.66倍	0.20	0.18	雇用保険受給者 (一般)	73.7%	24.8	▲ 12.0
パート	2.35倍	0.12	0.25	☆充足率 (対新規求人)	16.3%	0.0	0.5
一般新規求職中に占める雇用保険受給者の割合	16.7%	▲ 5.4	0.4	一般	10.9%	▲ 3.0	▲ 3.0
一般新規求職中に占める中高年齢者の割合	46.3%	▲ 7.7	▲ 5.8	パート	24.6%	5.0	6.4
一般月間有効求職者に占める雇用保険受給者の割合	30.3%	▲ 2.0	▲ 1.9				
一般月間有効求職者に占める中高年齢者の割合	50.9%	0.0	▲ 2.3				

(注) ハローワークインターネットサービスの機能拡充に伴い、令和3年9月以降の数値には、ハローワークに来所せず、オンライン上で求職登録した求職者数や、求職者がハローワークインターネットサービスの求人へ直接応募した就職件数等が含まれている。

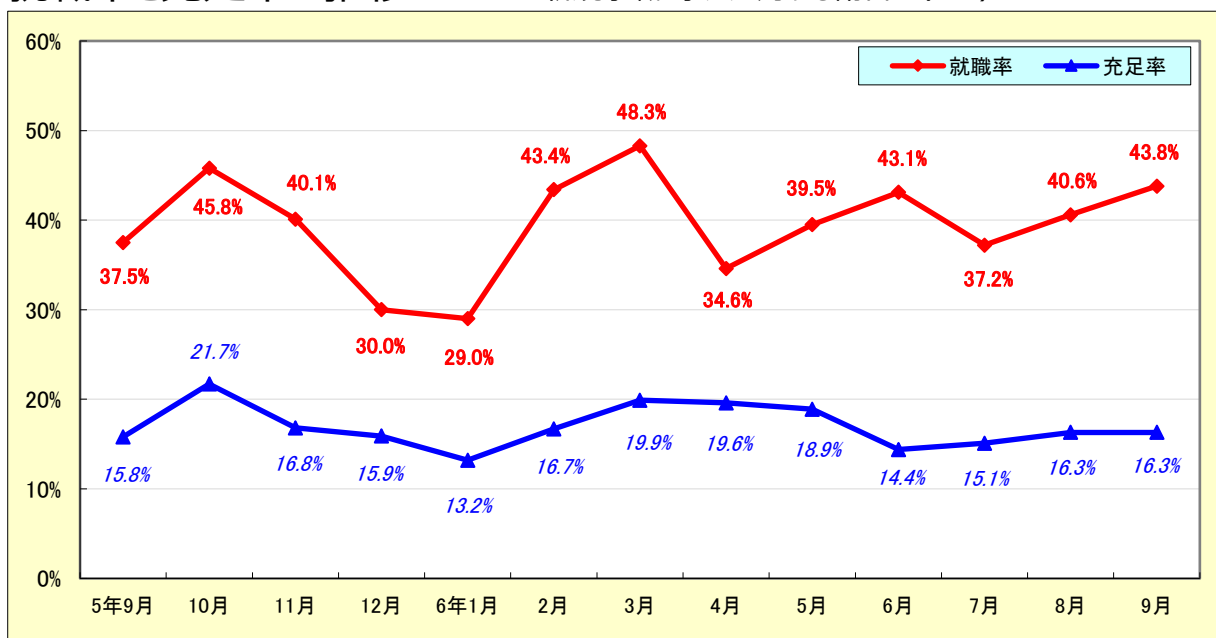
# 求人・求職状況

ハローワーク 高山

		計	前月比	前年同月比	
一般	求職	新規求職申込件数	227	6.6%	5.6%
		うち雇用保険受給者	38	▲ 19.1%	8.6%
		うち中高年齢者	105	▲ 8.7%	▲ 6.3%
	求職	月間有効求職者数	1,040	1.4%	0.0%
		うち雇用保険受給者	315	▲ 4.8%	▲ 6.0%
		うち中高年齢者	529	1.3%	▲ 4.3%
	紹介	紹介件数	150	▲ 3.2%	▲ 9.6%
		うち雇用保険受給者	38	▲ 2.6%	▲ 26.9%
		うち中高年齢者	75	▲ 3.8%	▲ 7.4%
	就職	就職件数	74	4.2%	1.4%
		うち雇用保険受給者	28	21.7%	▲ 6.7%
		うち中高年齢者	41	28.1%	20.6%
	求人	新規求人数	603	14.9%	12.9%
		月間有効求人数	1,658	1.7%	5.3%
		充足数	66	▲ 9.6%	▲ 10.8%
充足	うち管外からの充足数	1	▲ 50.0%	▲ 75.0%	
	うち他県からの充足数	3	▲ 57.1%	▲ 70.0%	
パート	新規求職申込件数	168	▲ 0.6%	▲ 16.4%	
	月間有効求職者数	936	0.3%	▲ 3.7%	
	新規求人数	394	4.5%	▲ 6.9%	
	月間有効求人数	1,108	▲ 1.6%	7.2%	
	就職件数	99	17.9%	19.3%	
	充足数	97	31.1%	26.0%	

## 就職率と充足率の推移

☆ 新規求職・求人に対する割合 (P1)



# 雇用保険適用・給付状況

ハローワーク 高山

		計	前月比	前年同月比	
適 用 関 係	月末現在適用事業所数	3,094	▲ 0.6%	▲ 0.1%	
	月末現在被保険者数	38,382	0.1%	▲ 0.1%	
	被保険者資格取得数	370	11.4%	17.1%	
	被保険者資格喪失者数	331	▲ 8.6%	▲ 12.7%	
	うち事業主の都合	31	181.8%	106.7%	
	離職票交付枚数	198	▲ 18.5%	▲ 24.7%	
給 付 関 係	基本手当 (基本分)	受給資格決定件数 <small>※2年4月分から6年9月分は速報値のため、修正となる場合があります。</small>	71	▲ 17.4%	▲ 18.4%
		初回受給者数	68	19.3%	28.3%
		受給者実人員★	363	▲ 0.3%	▲ 14.6%
		支給金額：千円	39,609	▲ 4.8%	▲ 21.7%
		支給終了者数	55	▲ 9.8%	▲ 19.1%
	傷病手当	受給者実人員	1	0.0%	*
		支給金額：千円	78	▲ 25.7%	*
	特例一時金	受給者数	0	*	*
		支給金額：千円	0	*	*
	高年齢者給付金	受給者数	33	3.1%	37.5%
		支給金額：千円	7,445	8.9%	36.8%
	常用就職支度手当	支給人員	0	*	▲ 100.0%
		支給金額：千円	0	*	▲ 100.0%
	再就職手当	支給人員	30	▲ 9.1%	57.9%
		支給金額：千円	14,208	4.2%	45.5%
	就業促進定着手当	支給人員	9	0.0%	125.0%
		支給金額：千円	923	▲ 37.3%	70.9%
	教育訓練給付金 (一般)	受給者数	6	20.0%	▲ 14.3%
		支給金額：千円	242	32.2%	▲ 20.1%
教育訓練給付金 (専門実践)	受給資格確認件数	0	▲ 100.0%	▲ 100.0%	
	受給者数	0	*	*	
	支給金額：千円	0	*	*	
うち追加給付 (20%)	受給者数	0	*	*	
	支給金額：千円	0	*	*	
教育訓練支援 給付金	受給者実人員	2	▲ 33.3%	*	
	支給金額：千円	400	▲ 47.5%	*	

※雇用保険の基本手当（基本分）は、個別延長給付分や訓練延長給付分を含みません。

# 雇用継続給付関係

ハローワーク 高山

		計	前月比	前年同月比
高 年 齢 雇 用 継 続 給 付	受給要件確認件数	8	▲ 46.7%	▲ 52.9%
	基本給付金	8	▲ 46.7%	▲ 50.0%
	再就職給付金	0	*	▲ 100.0%
	初回受給者数	7	16.7%	▲ 22.2%
	基本給付金	7	16.7%	▲ 22.2%
	再就職給付金	0	*	*
	月末支給対象者数	931	▲ 1.4%	▲ 9.2%
	基本給付金	931	▲ 1.3%	▲ 9.1%
	再就職給付金	0	▲ 100.0%	▲ 100.0%
	月末対象事業所数	197	▲ 1.0%	▲ 9.2%
	受給者実人員	417	67.5%	▲ 17.9%
	基本給付金	415	66.7%	▲ 18.3%
	再就職給付金	2	*	*
	支給金額：千円	10,875	77.0%	▲ 12.6%
	基本給付金	10,834	76.3%	▲ 13.0%
再就職給付金	41	*	*	
支給終了者数	27	28.6%	50.0%	
基本給付金	26	23.8%	44.4%	
再就職給付金	1	*	*	
育 児 休 業 給 付	受給要件確認件数	29	0.0%	11.5%
	初回受給者数	26	▲ 23.5%	44.4%
	月末支給対象者数	182	▲ 0.5%	▲ 10.3%
	月末対象事業所数	111	▲ 1.8%	▲ 9.0%
	受給者実人員	205	▲ 31.0%	▲ 3.8%
	支給金額：千円	24,559	▲ 34.2%	3.0%
	支給終了者数	20	▲ 48.7%	▲ 4.8%
介 護 給 付	受給者数	3	▲ 40.0%	0.0%
	支給金額：千円	413	▲ 68.7%	▲ 39.2%

## 雇用保険受給者実人員の推移

★給付関係 基本手当（基本分）（P3）

