

| 項目 | 比率 | 前月差 (ポイント) | 前年差 (ポイント) | 項目 | 比率 | 前月差 (ポイント) | 前年差 (ポイント) |
|-------------------------|-------|---------------|---------------|--------------|-------|---------------|---------------|
| 有効求人倍率 | 2.05倍 | ▲ 0.03 | 0.06 | ☆就職率 (対新規求職) | 29.1% | 1.8 | 1.2 |
| 一般 | 2.11倍 | 0.08 | 0.46 | 一般 | 26.6% | 5.6 | 0.9 |
| パート | 1.98倍 | ▲ 0.17 | ▲ 0.46 | パート | 32.2% | ▲ 4.6 | 1.2 |
| 新規求人倍率 | 2.67倍 | ▲ 1.12 | ▲ 0.14 | 中高年(一般) | 30.0% | 4.8 | ▲ 0.2 |
| 一般 | 2.74倍 | ▲ 1.09 | 0.36 | 雇用保険受給者(一般) | 23.8% | ▲ 2.4 | ▲ 9.9 |
| パート | 2.57倍 | ▲ 1.17 | ▲ 0.83 | ☆充足率 (対新規求人) | 10.8% | 3.6 | 0.5 |
| 一般新規求職中に占める雇用保険受給者の割合 | 36.1% | 0.9 | 4.6 | 一般 | 9.0% | 3.7 | ▲ 1.3 |
| 一般新規求職中に占める中高年齢者の割合 | 48.2% | 4.7 | 0.1 | パート | 13.3% | 3.3 | 2.9 |
| 一般月間有効求職者に占める雇用保険受給者の割合 | 45.2% | ▲ 0.4 | 1.2 | | | | |
| 一般月間有効求職者に占める中高年齢者の割合 | 47.8% | ▲ 0.2 | ▲ 0.8 | | | | |

(注) ハローワークインターネットサービスの機能拡充に伴い、令和3年9月以降の数値には、ハローワークに来所せず、オンライン上で求職登録した求職者数や、求職者がハローワークインターネットサービスの求人に直接応募した就職件数等が含まれている。

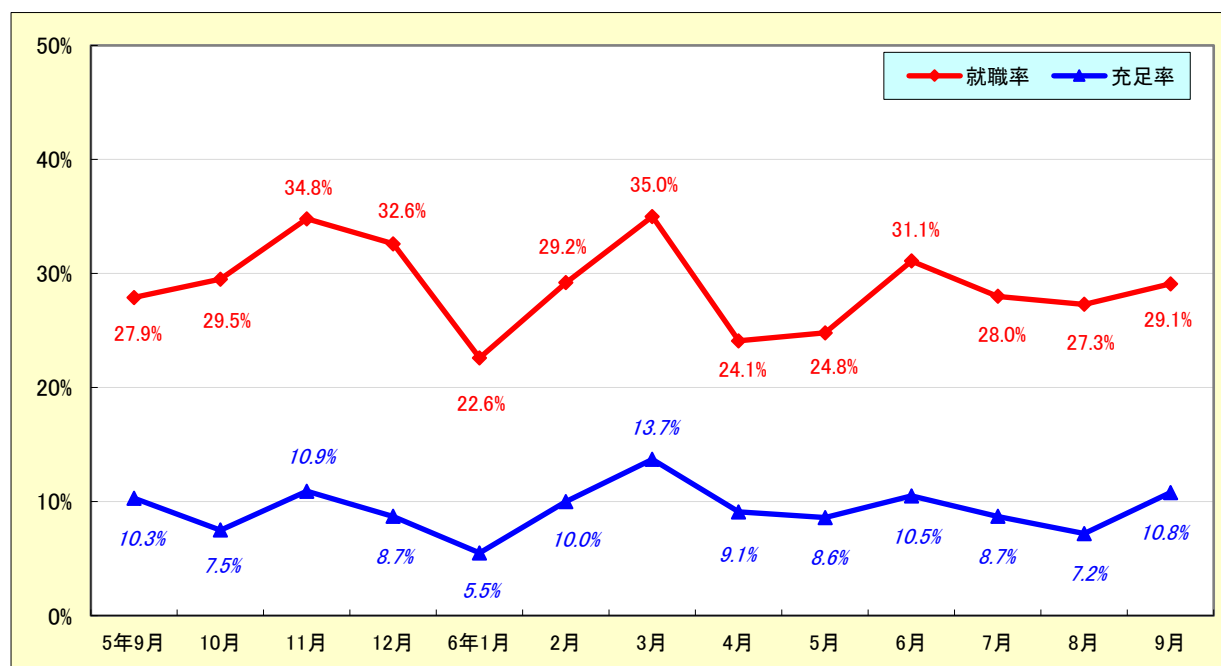
求人・求職状況

ハローワーク 多治見

| | | 計 | 前月比 | 前年同月比 | |
|------------|----------|-----------|---------|---------|---------|
| 一般 | 求職 | 新規求職申込件数 | 512 | ▲ 1.5% | ▲ 4.5% |
| | | うち雇用保険受給者 | 185 | 1.1% | 9.5% |
| | | うち中高年齢者 | 247 | 9.3% | ▲ 4.3% |
| | 求職 | 月間有効求職者数 | 2,332 | ▲ 0.9% | ▲ 6.0% |
| | | うち雇用保険受給者 | 1,053 | ▲ 1.8% | ▲ 3.5% |
| | | うち中高年齢者 | 1,114 | ▲ 1.4% | ▲ 7.6% |
| | 紹介 | 紹介件数 | 382 | 7.3% | ▲ 13.8% |
| | | うち雇用保険受給者 | 103 | ▲ 13.4% | ▲ 29.5% |
| | | うち中高年齢者 | 197 | 0.0% | ▲ 11.7% |
| | 就職 | 就職件数 | 136 | 24.8% | ▲ 1.4% |
| | | うち雇用保険受給者 | 44 | ▲ 8.3% | ▲ 22.8% |
| | | うち中高年齢者 | 74 | 29.8% | ▲ 5.1% |
| | 求人 | 新規求人数 | 1,405 | ▲ 29.4% | 10.0% |
| | | 月間有効求人数 | 4,911 | 3.0% | 20.0% |
| | | 充足 | 充足数 | 126 | 18.9% |
| うち管外からの充足数 | 20 | | 0.0% | ▲ 23.1% | |
| うち他県からの充足数 | 11 | | ▲ 45.0% | ▲ 47.6% | |
| パート | 新規求職申込件数 | 407 | 18.0% | 6.0% | |
| | 月間有効求職者数 | 1,916 | 2.0% | 1.6% | |
| | 新規求人数 | 1,048 | ▲ 18.8% | ▲ 19.6% | |
| | 月間有効求人数 | 3,801 | ▲ 5.8% | ▲ 17.3% | |
| | 就職件数 | 131 | 3.1% | 10.1% | |
| | 充足数 | 139 | 7.8% | 2.2% | |

就職率と充足率の推移

☆ 新規求職・求人に対する割合 (P1)



雇用保険適用・給付状況

ハローワーク 多治見

| | | 計 | 前月比 | 前年同月比 | |
|------------------|-------------------|---|---------|----------|---------|
| 適 用 関 係 | 月末現在適用事業所数 | 5,177 | ▲ 1.2% | ▲ 0.6% | |
| | 月末現在被保険者数 | 97,059 | ▲ 0.1% | ▲ 0.8% | |
| | 被保険者資格取得数 | 1,074 | 0.4% | ▲ 13.5% | |
| | 被保険者資格喪失者数 | 1,175 | ▲ 13.5% | ▲ 16.3% | |
| | うち事業主の都合 | 53 | ▲ 54.7% | 10.4% | |
| | 離職票交付枚数 | 822 | ▲ 10.0% | ▲ 3.1% | |
| 給 付 関 係 | 基本手当 (基本分) | 受給資格決定件数 <small>※2年4月分から6年9月分は速報値のため、修正となる場合があります。</small> | 303 | ▲ 5.6% | 2.4% |
| | | 初回受給者数 | 254 | ▲ 4.5% | 28.3% |
| | | 受給者実人員★ | 1,174 | ▲ 1.9% | 5.0% |
| | | 支給金額：千円 | 138,276 | ▲ 7.2% | 0.9% |
| | | 支給終了者数 | 172 | ▲ 12.7% | 11.7% |
| | 傷病手当 | 受給者実人員 | 4 | 0.0% | 0.0% |
| | | 支給金額：千円 | 778 | 0.6% | 29.5% |
| | 特例一時金 | 受給者数 | 0 | * | * |
| | | 支給金額：千円 | 0 | * | * |
| | 高年齢者給付金 | 受給者数 | 65 | ▲ 34.3% | ▲ 19.8% |
| | | 支給金額：千円 | 13,958 | ▲ 33.3% | ▲ 23.1% |
| | 常用就職支度手当 | 支給人員 | 0 | ▲ 100.0% | * |
| | | 支給金額：千円 | 0 | ▲ 100.0% | * |
| | 再就職手当 | 支給人員 | 135 | 98.5% | 20.5% |
| | | 支給金額：千円 | 52,647 | 74.8% | ▲ 2.2% |
| | 就業促進定着手当 | 支給人員 | 13 | 225.0% | ▲ 43.5% |
| | | 支給金額：千円 | 2,394 | 228.8% | ▲ 32.2% |
| | 教育訓練給付金 (一般) | 受給者数 | 13 | ▲ 31.6% | ▲ 60.6% |
| | | 支給金額：千円 | 529 | 53.8% | ▲ 57.2% |
| | 教育訓練給付金 (専門実践) | 受給資格確認件数 | 3 | 0.0% | * |
| 受給者数 | | 1 | ▲ 66.7% | 0.0% | |
| 支給金額：千円 | | 40 | ▲ 91.0% | ▲ 9.1% | |
| うち追加給付 (20%) | 受給者数 | 1 | * | * | |
| | 支給金額：千円 | 40 | * | * | |
| 教育訓練支援 給付金 | 受給者実人員 | 3 | ▲ 66.7% | 200.0% | |
| | 支給金額：千円 | 769 | ▲ 67.6% | 1120.6% | |

※雇用保険の基本手当（基本分）は、個別延長給付分や訓練延長給付分を含みません。

雇用継続給付関係

ハローワーク 多治見

| | | 計 | 前月比 | 前年同月比 |
|---|----------|--------|---------|---------|
| 高 年 齢 雇 用 継 続 給 付 | 受給要件確認件数 | 38 | ▲ 5.0% | 40.7% |
| | 基本給付金 | 38 | ▲ 5.0% | 40.7% |
| | 再就職給付金 | 0 | * | * |
| | 初回受給者数 | 21 | 50.0% | 5.0% |
| | 基本給付金 | 21 | 50.0% | 5.0% |
| | 再就職給付金 | 0 | * | * |
| | 月末支給対象者数 | 2,010 | 0.1% | ▲ 0.0% |
| | 基本給付金 | 2,010 | 0.1% | ▲ 0.0% |
| | 再就職給付金 | 0 | * | * |
| | 月末対象事業所数 | 427 | 0.2% | ▲ 4.3% |
| | 受給者実人員 | 947 | 34.5% | ▲ 15.7% |
| | 基本給付金 | 947 | 34.5% | ▲ 15.7% |
| | 再就職給付金 | 0 | * | * |
| | 支給金額：千円 | 27,113 | 53.5% | ▲ 16.9% |
| | 基本給付金 | 27,113 | 53.5% | ▲ 16.9% |
| 再就職給付金 | 0 | * | * | |
| 支給終了者数 | 34 | ▲ 5.6% | ▲ 26.1% | |
| 基本給付金 | 34 | ▲ 5.6% | ▲ 26.1% | |
| 再就職給付金 | 0 | * | * | |
| 育 児 休 業 給 付 | 受給要件確認件数 | 79 | 25.4% | 29.5% |
| | 初回受給者数 | 83 | 15.3% | 27.7% |
| | 月末支給対象者数 | 559 | 3.1% | 12.7% |
| | 月末対象事業所数 | 235 | 1.7% | 3.1% |
| | 受給者実人員 | 777 | 8.7% | 28.2% |
| | 支給金額：千円 | 99,518 | 9.1% | 27.3% |
| | 支給終了者数 | 69 | 30.2% | 16.9% |
| 介 護 給 付 | 受給者数 | 2 | ▲ 50.0% | ▲ 66.7% |
| | 支給金額：千円 | 513 | ▲ 30.5% | ▲ 47.6% |

雇用保険受給者実人員の推移

★給付関係 基本手当（基本分）（P 3）

