

項目	比率	前月差 (ポイント)	前年差 (ポイント)	項目	比率	前月差 (ポイント)	前年差 (ポイント)
有効求人倍率	0.88倍	0.02	0.07	☆就職率 (対新規求職)	29.1%	1.0	▲ 5.2
一般	1.05倍	0.01	0.07	一般	25.0%	2.6	▲ 6.2
パート	0.70倍	0.03	0.07	パート	33.6%	▲ 2.0	▲ 3.8
新規求人倍率	1.11倍	▲ 0.46	▲ 0.16	中高年 (一般)	33.3%	8.3	▲ 3.2
一般	1.26倍	▲ 0.39	▲ 0.31	雇用保険受給者 (一般)	32.0%	▲ 6.5	▲ 3.5
パート	0.94倍	▲ 0.53	▲ 0.03	☆充足率 (対新規求人)	22.2%	7.0	3.7
一般新規求職中に占める雇用保険受給者の割合	20.8%	▲ 5.7	▲ 7.6	一般	15.2%	1.6	5.3
一般新規求職中に占める中高年齢者の割合	55.0%	▲ 2.1	7.3	パート	32.7%	14.9	0.0
一般月間有効求職者に占める雇用保険受給者の割合	34.5%	▲ 0.7	▲ 0.4				
一般月間有効求職者に占める中高年齢者の割合	53.5%	▲ 0.3	0.0				

(注) ハローワークインターネットサービスの機能拡充に伴い、令和3年9月以降の数値には、ハローワークに来所せず、オンライン上で求職登録した求職者数や、求職者がハローワークインターネットサービスの求人に直接応募した就職件数等が含まれている。

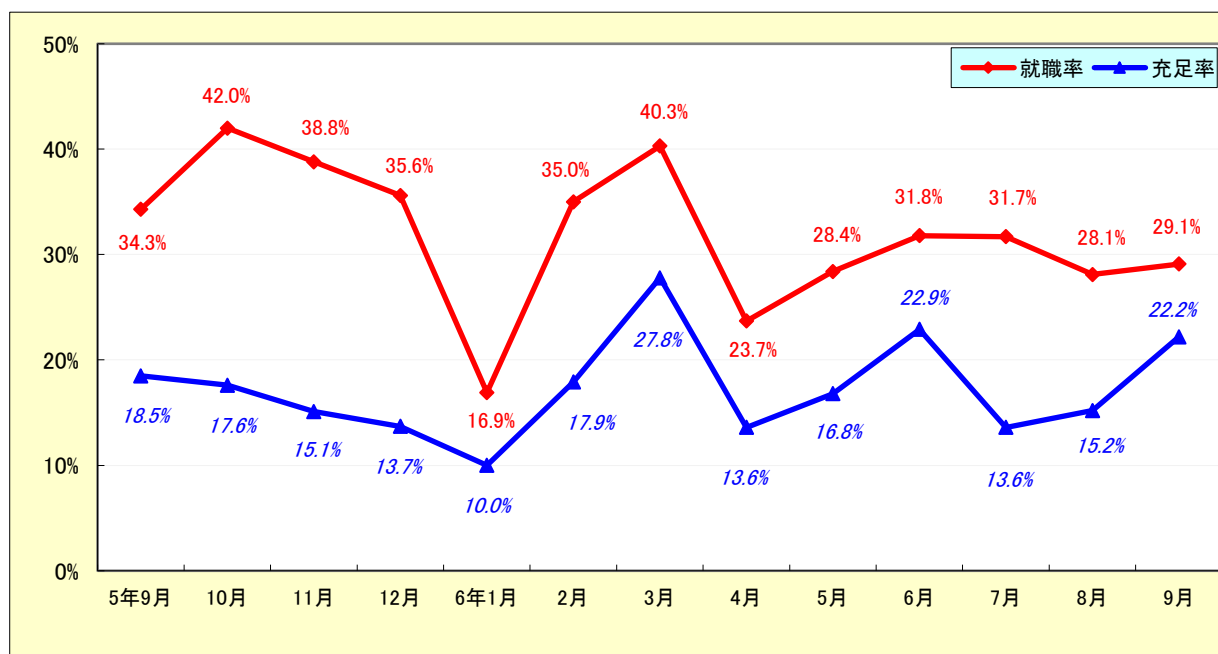
求人・求職状況

ハローワーク 揖斐

		計	前月比	前年同月比	
一般	求職	新規求職申込件数	120	22.4%	10.1%
		うち雇用保険受給者	25	▲ 3.8%	▲ 19.4%
		うち中高年齢者	66	17.9%	26.9%
	求職	月間有効求職者数	499	4.0%	▲ 2.2%
		うち雇用保険受給者	172	1.8%	▲ 3.4%
		うち中高年齢者	267	3.5%	▲ 2.2%
	紹介	紹介件数	93	6.9%	▲ 24.4%
		うち雇用保険受給者	24	▲ 7.7%	▲ 4.0%
		うち中高年齢者	64	0.0%	▲ 9.9%
	就職	就職件数	30	36.4%	▲ 11.8%
		うち雇用保険受給者	8	▲ 20.0%	▲ 27.3%
		うち中高年齢者	22	57.1%	15.8%
求人	新規求人数	151	▲ 6.8%	▲ 11.7%	
	月間有効求人数	526	5.6%	4.8%	
	充足数	充足数	23	4.5%	35.3%
		うち管外からの充足数	8	▲ 11.1%	166.7%
	うち他県からの充足数	1	▲ 75.0%	▲ 66.7%	
パート	新規求職申込件数	107	46.6%	0.0%	
	月間有効求職者数	474	0.9%	▲ 4.4%	
	新規求人数	101	▲ 5.6%	▲ 2.9%	
	月間有効求人数	334	6.0%	6.7%	
	就職件数	36	38.5%	▲ 10.0%	
	充足数	33	73.7%	▲ 2.9%	

就職率と充足率の推移

☆ 新規求職・求人に対する割合 (P1)



雇用保険適用・給付状況

ハローワーク 揖斐

		計	前月比	前年同月比	
適 用 関 係	月末現在適用事業所数	982	▲ 0.5%	▲ 0.1%	
	月末現在被保険者数	14,568	▲ 0.2%	▲ 1.8%	
	被保険者資格取得数	117	▲ 5.6%	8.3%	
	被保険者資格喪失者数	150	11.9%	▲ 15.3%	
	うち事業主の都合	3	0.0%	▲ 25.0%	
	離職票交付枚数	93	10.7%	▲ 26.8%	
給 付 関 係	基本手当 (基本分)	受給資格決定件数 <small>※2年4月分から6年9月分は速報値のため、修正となる場合があります。</small>	34	▲ 38.2%	▲ 42.4%
		初回受給者数	39	▲ 17.0%	11.4%
		受給者実人員★	217	3.3%	8.0%
		支給金額：千円	24,950	3.1%	2.0%
		支給終了者数	33	37.5%	▲ 2.9%
	傷病手当	受給者実人員	0	*	*
		支給金額：千円	0	*	*
	特例一時金	受給者数	0	*	*
		支給金額：千円	0	*	*
	高年齢者給付金	受給者数	22	▲ 33.3%	15.8%
		支給金額：千円	5,400	▲ 22.0%	38.4%
	常用就職支度手当	支給人員	0	*	*
		支給金額：千円	0	*	*
	再就職手当	支給人員	18	80.0%	5.9%
		支給金額：千円	9,232	110.7%	46.6%
	就業促進定着手当	支給人員	2	*	100.0%
		支給金額：千円	598	*	475.0%
	教育訓練給付金 (一般)	受給者数	1	▲ 66.7%	▲ 50.0%
		支給金額：千円	13	▲ 81.9%	▲ 75.9%
	教育訓練給付金 (専門実践)	受給資格確認件数	0	*	▲ 100.0%
		受給者数	0	*	▲ 100.0%
		支給金額：千円	0	*	▲ 100.0%
	うち追加給付 (20%)	受給者数	0	*	*
		支給金額：千円	0	*	*
	教育訓練支援 給付金	受給者実人員	0	*	*
		支給金額：千円	0	*	*

※雇用保険の基本手当（基本分）は、個別延長給付分や訓練延長給付分を含みません。

雇用継続給付関係

ハローワーク 揖斐

		計	前月比	前年同月比
高 年 齢 雇 用 継 続 給 付	受給要件確認件数	8	▲ 46.7%	100.0%
	基本給付金	8	▲ 46.7%	100.0%
	再就職給付金	0	*	*
	初回受給者数	3	▲ 25.0%	0.0%
	基本給付金	3	▲ 25.0%	0.0%
	再就職給付金	0	*	*
	月末支給対象者数	415	▲ 0.2%	1.2%
	基本給付金	415	▲ 0.2%	1.2%
	再就職給付金	0	*	*
	月末対象事業所数	113	1.8%	▲ 2.6%
	受給者実人員	73	▲ 60.1%	▲ 15.1%
	基本給付金	73	▲ 60.1%	▲ 15.1%
	再就職給付金	0	*	*
	支給金額：千円	1,759	▲ 62.5%	▲ 16.0%
	基本給付金	1,759	▲ 62.5%	▲ 16.0%
再就職給付金	0	*	*	
支給終了者数	9	▲ 25.0%	80.0%	
基本給付金	9	▲ 25.0%	80.0%	
再就職給付金	0	*	*	
育 児 休 業 給 付	受給要件確認件数	9	28.6%	▲ 50.0%
	初回受給者数	8	▲ 11.1%	▲ 55.6%
	月末支給対象者数	69	9.5%	▲ 9.2%
	月末対象事業所数	42	0.0%	▲ 2.3%
	受給者実人員	79	▲ 12.2%	▲ 34.2%
	支給金額：千円	8,323	▲ 25.6%	▲ 50.6%
	支給終了者数	8	60.0%	▲ 11.1%
介 護 給 付	受給者数	0	▲ 100.0%	*
	支給金額：千円	0	▲ 100.0%	*

雇用保険受給者実人員の推移

★給付関係 基本手当（基本分）（P3）

