

項目	比率	前月差 (ポイント)	前年差 (ポイント)	項目	比率	前月差 (ポイント)	前年差 (ポイント)
有効求人倍率	1.18倍	0.02	▲ 0.13	☆就職率 (対新規求職)	26.7%	▲ 2.6	▲ 3.3
一般	1.23倍	0.00	0.02	一般	22.2%	▲ 1.0	▲ 2.7
パート	1.11倍	0.03	▲ 0.32	パート	32.1%	▲ 5.5	▲ 4.6
新規求人倍率	1.73倍	▲ 0.46	▲ 0.43	中高年 (一般)	22.2%	▲ 4.4	▲ 6.8
一般	1.77倍	▲ 0.37	▲ 0.23	雇用保険受給者 (一般)	30.7%	0.8	1.4
パート	1.68倍	▲ 0.58	▲ 0.69	☆充足率 (対新規求人)	12.9%	0.2	0.1
一般新規求職中に占める雇用保険受給者の割合	23.7%	▲ 4.5	2.3	一般	10.0%	▲ 0.4	0.5
一般新規求職中に占める中高年齢者の割合	50.4%	1.3	4.6	パート	16.6%	0.8	0.1
一般月間有効求職者に占める雇用保険受給者の割合	37.2%	▲ 0.9	1.9				
一般月間有効求職者に占める中高年齢者の割合	49.9%	▲ 0.5	1.2				

※各数値は揖斐出張所取扱分を含む。

(注) ハローワークインターネットサービスの機能拡充に伴い、令和3年9月以降の数値には、ハローワークに来所せず、オンライン上で求職登録した求職者数や、求職者がハローワークインターネットサービスの求人に直接応募した就職件数等が含まれている。

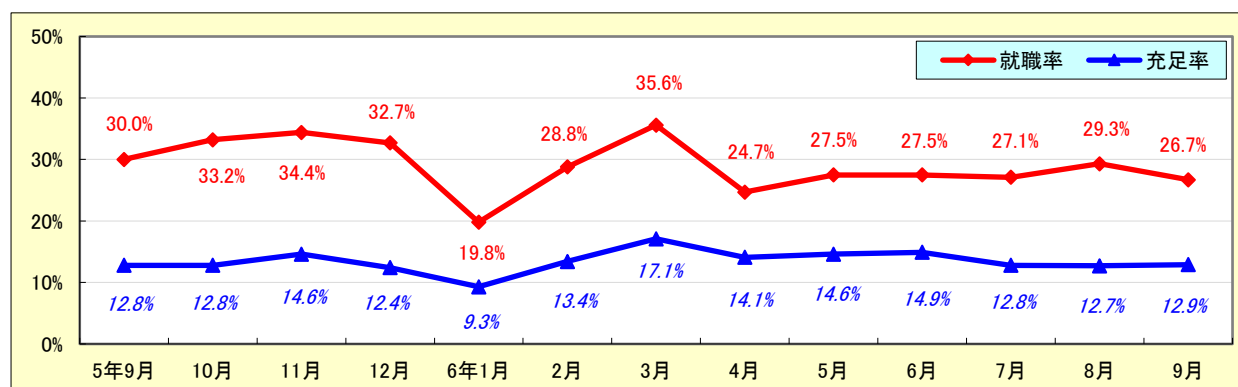
求人・求職状況

ハローワーク大垣

		計	前月比	前年同月比	
一般	求職	新規求職申込件数	645	10.8%	▲ 6.0%
		うち雇用保険受給者	153	▲ 6.7%	4.1%
		うち中高年齢者	325	13.6%	3.5%
	求職	月間有効求職者数	2,879	0.6%	▲ 3.0%
		うち雇用保険受給者	1,071	▲ 1.7%	2.3%
		うち中高年齢者	1,438	▲ 0.3%	▲ 0.5%
	紹介	紹介件数	516	15.4%	▲ 27.9%
		うち雇用保険受給者	130	2.4%	▲ 32.6%
		うち中高年齢者	278	18.3%	▲ 24.0%
	就職	就職件数	143	5.9%	▲ 16.4%
		うち雇用保険受給者	47	▲ 4.1%	9.3%
		うち中高年齢者	72	▲ 5.3%	▲ 20.9%
	求人	新規求人数	1,143	▲ 8.3%	▲ 16.8%
		月間有効求人数	3,546	0.6%	▲ 1.6%
		充足数	114	▲ 12.3%	▲ 13.0%
充足	うち管外からの充足数	22	▲ 29.0%	0.0%	
	うち他県からの充足数	7	▲ 61.1%	▲ 56.3%	
パート	新規求職申込件数	549	29.8%	6.6%	
	月間有効求職者数	2,349	2.8%	1.4%	
	新規求人数	920	▲ 4.0%	▲ 24.7%	
	月間有効求人数	2,602	5.6%	▲ 21.6%	
	就職件数	176	10.7%	▲ 6.9%	
	充足数	153	1.3%	▲ 24.3%	

就職率と充足率の推移

☆ 新規求職・求人に対する割合 (P1)



障害者職業紹介・登録状況

(期末現在)

		計	前月比	前年同月比
職業紹介	新規求職申込件数	74	7.2%	13.8%
	就職件数	25	▲ 30.6%	▲ 7.4%
	新規登録者	33	17.9%	37.5%
登録	有効求職者	914	2.2%	4.8%
	就業中の者	2,702	0.2%	7.1%
	保留中の者	42	2.4%	▲ 48.8%

雇用保険適用・給付状況

ハローワーク 大垣

		計	前月比	前年同月比	
適 用 関 係	月末現在適用事業所数	5,850	▲ 1.0%	▲ 1.1%	
	月末現在被保険者数	117,540	▲ 0.2%	▲ 0.7%	
	被保険者資格取得数	1,107	10.3%	▲ 3.1%	
	被保険者資格喪失者数	1,244	3.3%	▲ 7.1%	
	うち事業主の都合	42	▲ 19.2%	27.3%	
	離職票交付枚数	807	6.6%	▲ 5.6%	
給 付 関 係	基本手当 (基本分)	受給資格決定件数 <small>※2年4月分から6年9月分は速報値のため、修正となる場合があります。</small>	286	▲ 6.2%	▲ 5.6%
		初回受給者数	245	▲ 17.5%	▲ 5.4%
		受給者実人員★	1,285	▲ 0.6%	▲ 2.1%
		支給金額：千円	148,521	▲ 5.5%	▲ 0.3%
		支給終了者数	177	▲ 5.3%	▲ 22.4%
	傷病手当	受給者実人員	4	▲ 33.3%	33.3%
		支給金額：千円	625	▲ 56.0%	▲ 4.9%
	特例一時金	受給者数	0	*	*
		支給金額：千円	0	*	*
	高年齢者給付金	受給者数	120	17.6%	26.3%
		支給金額：千円	28,389	26.8%	41.4%
	常用就職支度手当	支給人員	1	*	*
		支給金額：千円	196	*	*
	再就職手当	支給人員	65	▲ 49.2%	▲ 29.3%
		支給金額：千円	31,154	▲ 41.8%	▲ 17.3%
	就業促進定着手当	支給人員	14	7.7%	▲ 30.0%
		支給金額：千円	2,970	30.8%	▲ 13.9%
	教育訓練給付金 (一般)	受給者数	13	▲ 40.9%	8.3%
		支給金額：千円	205	▲ 77.8%	28.9%
	教育訓練給付金 (専門実践)	受給資格確認件数	5	25.0%	150.0%
受給者数		1	▲ 50.0%	▲ 75.0%	
支給金額：千円		38	▲ 90.6%	▲ 89.4%	
うち追加給付 (20%)	受給者数	0	*	*	
	支給金額：千円	0	*	*	
教育訓練支援 給付金	受給者実人員	2	▲ 77.8%	100.0%	
	支給金額：千円	366	▲ 82.8%	55.1%	

※雇用保険の基本手当（基本分）は、個別延長給付分や訓練延長給付分を含みません。

雇用継続給付関係

ハローワーク 大垣

		計	前月比	前年同月比
高 年 齢 雇 用 継 続 給 付	受給要件確認件数	78	21.9%	73.3%
	基本給付金	78	21.9%	73.3%
	再就職給付金	0	*	*
	初回受給者数	25	▲ 28.6%	▲ 3.8%
	基本給付金	25	▲ 28.6%	▲ 3.8%
	再就職給付金	0	*	*
	月末支給対象者数	3,127	0.7%	▲ 0.4%
	基本給付金	3,127	0.7%	▲ 0.4%
	再就職給付金	0	*	*
	月末対象事業所数	626	1.3%	▲ 4.1%
	受給者実人員	1,429	6.3%	▲ 2.9%
	基本給付金	1,429	6.3%	▲ 2.9%
	再就職給付金	0	*	*
	支給金額：千円	39,638	16.4%	▲ 0.3%
	基本給付金	39,638	16.4%	▲ 0.3%
	再就職給付金	0	*	*
	支給終了者数	57	▲ 10.9%	5.6%
	基本給付金	57	▲ 10.9%	5.6%
再就職給付金	0	*	*	
育 児 休 業 給 付	受給要件確認件数	80	12.7%	▲ 7.0%
	初回受給者数	77	▲ 12.5%	▲ 16.3%
	月末支給対象者数	629	0.6%	▲ 7.8%
	月末対象事業所数	282	▲ 1.1%	▲ 5.7%
	受給者実人員	667	▲ 22.0%	▲ 20.2%
	支給金額：千円	86,501	▲ 21.8%	▲ 19.5%
	支給終了者数	71	▲ 10.1%	▲ 6.6%
介 護 給 付	受給者数	1	▲ 92.3%	0.0%
	支給金額：千円	75	▲ 95.3%	▲ 13.8%

雇用保険受給者実人員の推移

★給付関係 基本手当（基本分）（P3）

