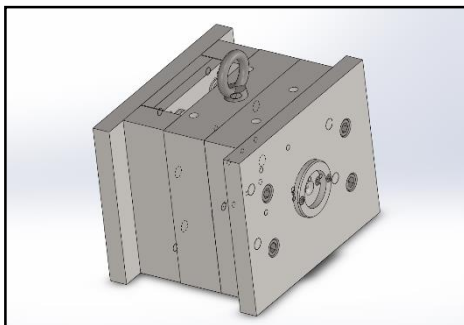
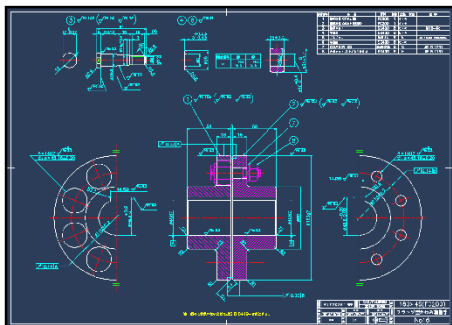


ものづくりデザイン科

「ものづくり」は
力仕事だけじゃない！

どちらからスタートするか入所月により変わります。女性の方も活躍中！

CADからスタート(4・5月生、10・11月生)



- ・AutoCAD(2次元CAD)が使用できる！
- ・**SOLIDWORKS(3次元CAD)**が使用できる！
- ・**設計者としての技能**をいち早く身につけることができる！
- ・長時間のパソコン操作で、覚える・慣れる！

世界シェア
No.1

加工からスタート(7・8月生、1・2月生)



- ・現場で実際に使用される加工機や道具を使用し、「ものづくり」を体感！
- ・**プラスチック製品の製造工程**を学ぶ！

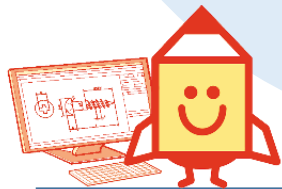
岐阜県は
金型関連の
職種多数！

訓練でオリジナルデザインの製品を製作！



- ・**加工者としての技能**をいち早く身につけることができる！

※CADも加工も6ヶ月の中で行いますが、**スタートが入所月ごとに違う**ことをご確認ください



身に付けた技術ごとの就職先



CAD技術

◇CADオペレーター

・2次元CADや3次元CADなどのCADソフトを使用して、要求された図面を描いたり、修正などを行う仕事。

◇機械設計補助

・機械設計を行う作業者を、CADソフトなどを扱い補助する仕事。

など…

加工技術

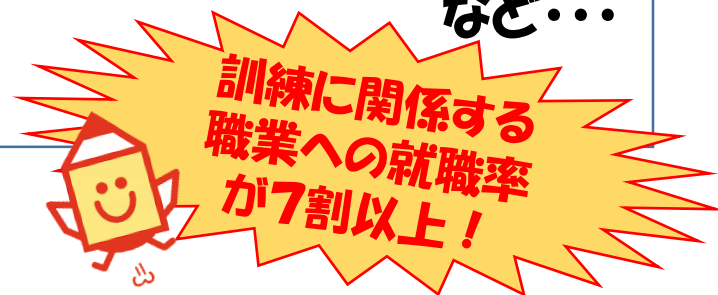
◇NCオペレーター

・NC加工機を使用して、実際に製品を加工し、製造する仕事。

◇CAMオペレーター

・NC加工機などに使用する加工用のプログラムをCAM(図面やモデルなどからプログラムを作成できるソフト)を使用して作成する仕事。

など…



修了生の活躍事例

ポリテクセンター岐阜

ポリテクで『手に職』をつけました！

前職は介護職員として働いていました。
転職するためハローワークへ行った際に、職業訓練でいろいろな技術・技能を習得できることを知りました。
以前からパソコンを使う仕事やものづくりに興味があったため、ポリテクセンター岐阜の離職者訓練でCAD/CAM技術や機械加工技能を身に付けて再就職を目指すことにしました。
訓練では主に金型によるプラスチック製品製作を学びましたが、自分がデザインしたものを形にできたことが嬉しかったです。



金型製作現場で頑張っています！

未経験者でも1から丁寧に教えてもらえるということと、小さい子供がいるので急な休みがあったり残業ができない事を理解して頂けた事が就職の一番の決め手です。始めは分からない事が多くありましたが、働いていくにつれて金型の構造や加工方法、機械の操作方法を知るのが楽しくなってきました。
今はまだ上司の方々に色々教えてもらい頼ってばかりですが、いずれは安心して仕事を任せてもらえるようになりたいです。

就職先企業での活躍

森高さんの業務

射出成形用プラスチック金型の裏加工を担当しています。NC工作機械を使い穴あけや2軸加工をしたり、ワイヤーカット放電加工機で複雑形状を加工したりしています。
写真はワイヤカット放電加工機で金型加工作業をしているところです。



株式会社 花井金型製作所 (岐阜県美濃加茂市)

高度な技術力と最新の設備を融合させながら、さまざまなプラスチック用精密金型の製造を行っています。
10mm程度の小物から約400mm強までのプラスチック部品の金型設計・製作が中心で、パチンコ台の外枠など意匠性の高い部品から、電設関係の部品、インサートを含む刃物関係などの外観部品、機構内に組み込まれる構造部品に至るまで、様々な企業様のご要望にお応えしています。

株式会社 花井金型製作所

森高さん

[⇒前職：介護職員(正規)]

CADCAM技術科
(現 ものづくりデザイン科)

令和 4年7月 入所
令和 5年1月 修了



訓練生の方へメッセージ！

訓練で学んだことが現場で役立っています！

実際に現場で働くと訓練内容と違うことがありますが、基礎知識として習ったことが全て役に立っています。
知識や技術を学び就職活動に自信をもって挑めるので、是非ポリテクセンター岐阜の訓練を受講してみてください。

採用者の声 代表取締役 花井様

少しでもCAD/CAMに触れたことがある、やる気のある人材に来てほしいと常日頃から思っていました。
森高さんは仕事に対する姿勢が前向きで、さらに弊社初の女性社員ということもあり、社内の雰囲気も良くなったと感じています。どんな仕事も姿勢が全てだと思います。
訓練生の方には今学んでいること、就職先の業務を精一杯頑張ってください！



プラスチック金型による成形品

修了生の活躍事例

ポリテクセンター岐阜

技術・技能の幅を広げるため、 ポリテクで職業訓練を受講しました！

前職はホテルマンでしたが、新型コロナウイルス流行を機に退職することになりました。

職種を幅広く検討し就職活動を始めましたが、キャリア不足もあり転職活動が上手くいかなかったため、ポリテクセンター岐阜での訓練受講を決断しました。

機械加工現場への就職を目指して、CAD/CAM技術科で技術・技能の習得に取組みました。

職業訓練でキャリアが拓けました！

ポリテクセンター岐阜の訓練では様々な年代の仲間と切磋琢磨しながらいろいろな事を学びました。学生に戻ったような気分で充実した訓練生活を送り、最終的に加工技術、CAM技術等を習得することができました。

就職活動においては、地元でマシニングセンタオペレータとして働ければと探していたところ、現就業先の求人票に出会い即決で応募し、結果的に就職することができました。

本多金属工業株式会社 恵那工場

平林 さん

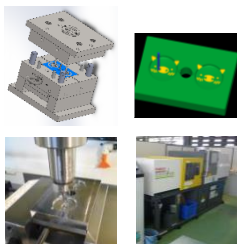
[⇒ 前職 : ホテルマン]

CAD/CAM技術科

(現 ものづくりデザイン科)

令和5年1月 入所

令和5年7月 修了



訓練生の方へメッセージ！ 訓練で学んだことが現場で役立っています！

ポリテクセンター岐阜で学んだことの多くが今の仕事に役立っており、図面の見方や加工機操作、加工作業、NCプログラミング等、現場作業の土台になっています。実際の業務は想像以上に覚えることが多いのも確かですが、そこに仕事のやりがいを感じて日々業務に取り組んでいます。訓練生の皆さん、再就職目指して是非頑張ってください！

平林さんの業務

現在はCAMオペレータ及びマシニングセンタオペレータを主に担当しています。

CAMシステムで加工プログラムを作成し、マシニングセンタで押出成形用金型の製造を行っています。金型の出来栄で成形品の質が決まるため、正確で確実な作業に努めています。

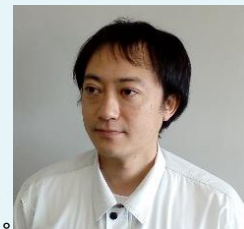
写真は押出用金型を加工しているところです。



上司の声 人事担当(管理課係長) 丸橋 様

平林さんは押出金型の製作業務に従事し、実際にマシニングセンタで金型加工をしています。また、CAMによる加工プログラミング手法も少しずつ習得しているところです。

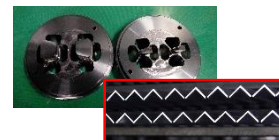
非常に真面目で理解力も高く、担当する仕事の範囲も増えてきています。金型工作という高度な専門業務ではありますが、ポリテクセンター岐阜にて基本を学ぶことでスムーズに本業に入ってもらえた点で非常に助かっています。



本多金属工業株式会社 恵那工場 (岐阜県恵那市)

アルミニウム製品の開発及び成形加工によりアルミ押出型材を製造しています。

一貫生産方式にて、金型設計、金型製作、鋳造、押出、表面処理、二次加工を行う製造ラインを備えており、お客様のニーズに合ったアルミ製品を数多く提供することができます。また、自動車や精密機械の部品、建材など幅広い業種の製品への対応も可能となっています。



金型(上)と押出型材(下)

