

項 目	比 率	前月差 (ポイント)	前年差 (ポイント)	項 目	比 率	前月差 (ポイント)	前年差 (ポイント)
有効求人倍率	1.36倍	0.05	▲ 0.13	☆就職率 (対新規求職)	38.0%	1.9	▲ 4.6
一般	1.81倍	0.09	0.03	一般	27.5%	▲ 8.2	▲ 13.0
パート	0.97倍	0.03	▲ 0.26	パート	48.4%	11.9	3.9
新規求人倍率	2.53倍	0.49	0.51	中高年 (一般)	29.2%	▲ 1.7	▲ 7.8
一般	3.19倍	0.74	1.08	雇用保険受給者 (一般)	50.0%	26.5	▲ 30.0
パート	1.88倍	0.20	▲ 0.05	☆充足率 (対新規求人)	13.6%	▲ 3.9	▲ 4.7
一般新規求職中に占める雇用保険受給者の割合	23.3%	▲ 13.1	6.1	一般	8.4%	▲ 6.8	▲ 5.5
一般新規求職中に占める中高年齢者の割合	54.2%	5.6	7.6	パート	22.3%	1.7	▲ 0.7
一般月間有効求職者に占める雇用保険受給者の割合	37.0%	5.0	6.0				
一般月間有効求職者に占める中高年齢者の割合	50.0%	2.3	5.1				

(注) ハローワークインターネットサービスの機能拡充に伴い、令和3年9月以降の数値には、ハローワークに来所せず、オンライン上で求職登録した求職者数や、求職者がハローワークインターネットサービスの求人に直接応募した就職件数等が含まれている。

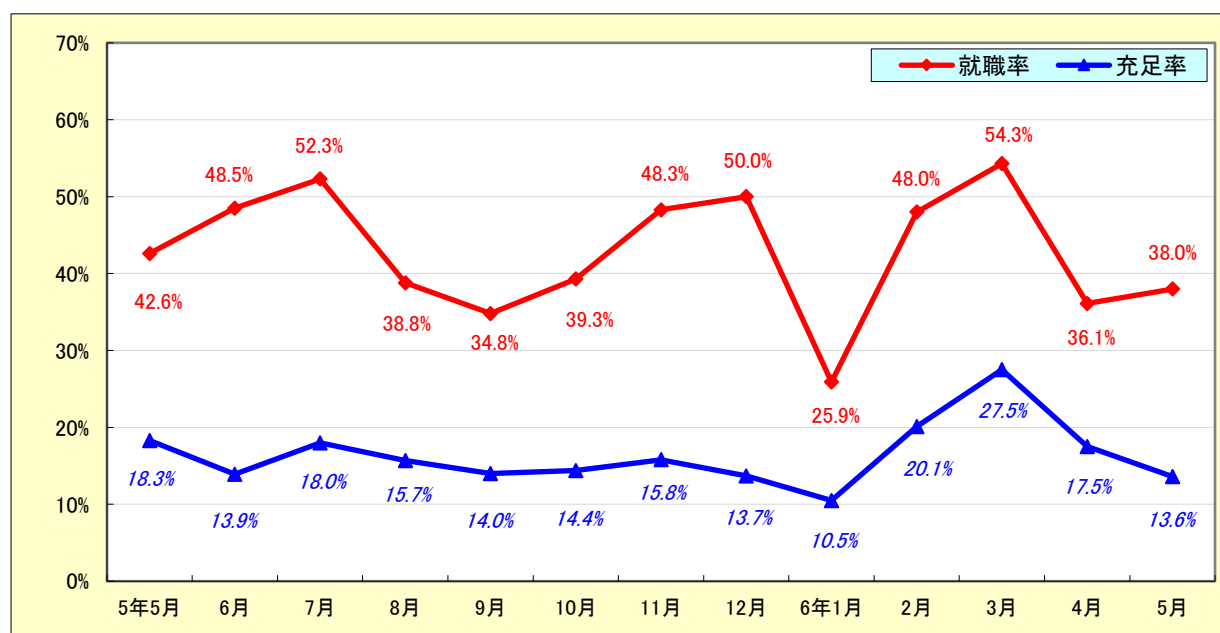
求人・求職状況

ハローワーク 中津川

		計	前月比	前年同月比	
一般	求職	新規求職申込件数	120	▲ 14.3%	3.4%
		うち雇用保険受給者	28	▲ 45.1%	40.0%
		うち中高年齢者	65	▲ 4.4%	20.4%
	求職	月間有効求職者数	562	▲ 0.7%	2.9%
		うち雇用保険受給者	208	14.9%	23.1%
		うち中高年齢者	281	4.1%	14.7%
	紹介	紹介件数	112	20.4%	9.8%
		うち雇用保険受給者	30	100.0%	36.4%
		うち中高年齢者	56	21.7%	47.4%
	就職	就職件数	33	▲ 34.0%	▲ 29.8%
		うち雇用保険受給者	14	16.7%	▲ 12.5%
		うち中高年齢者	19	▲ 9.5%	▲ 5.0%
	求人	新規求人数	383	11.7%	56.3%
		月間有効求人数	1,020	4.5%	4.9%
		充足数	32	▲ 38.5%	▲ 5.9%
充足	うち管外からの充足数	10	▲ 28.6%	25.0%	
	うち他県からの充足数	2	▲ 60.0%	*	
パート	新規求職申込件数	122	▲ 21.8%	2.5%	
	月間有効求職者数	658	1.4%	12.7%	
	新規求人数	229	▲ 12.6%	▲ 0.4%	
	月間有効求人数	639	4.8%	▲ 10.9%	
	就職件数	59	3.5%	11.3%	
	充足数	51	▲ 5.6%	▲ 3.8%	

就職率と充足率の推移

☆ 新規求職・求人に対する割合 (P1)



雇用保険適用・給付状況

ハローワーク 中津川

		計	前月比	前年同月比	
適 用 関 係	月末現在適用事業所数	1,249	▲ 0.7%	▲ 2.0%	
	月末現在被保険者数	22,255	0.2%	▲ 0.6%	
	被保険者資格取得数	301	▲ 39.9%	▲ 4.7%	
	被保険者資格喪失者数	257	▲ 51.3%	9.4%	
	うち事業主の都合	7	▲ 92.3%	▲ 41.7%	
	離職票交付枚数	171	▲ 55.1%	3.0%	
給 付 関 係	基本手当 (基本分)	受給資格決定件数 <small>※2年4月分から6年5月分は速報値のため、修正となる場合があります。</small>	79	▲ 38.3%	▲ 7.1%
		初回受給者数	58	▲ 43.1%	16.0%
		受給者実人員★	268	▲ 2.2%	47.3%
		支給金額：千円	34,268	15.7%	67.3%
		支給終了者数	42	27.3%	100.0%
	傷病手当	受給者実人員	0	▲ 100.0%	*
		支給金額：千円	0	▲ 100.0%	*
	特例一時金	受給者数	0	*	*
		支給金額：千円	0	*	*
	高年齢者給付金	受給者数	40	37.9%	21.2%
		支給金額：千円	9,206	48.1%	21.2%
	常用就職支度手当	支給人員	0	*	▲ 100.0%
		支給金額：千円	0	*	▲ 100.0%
	再就職手当	支給人員	23	▲ 30.3%	▲ 11.5%
		支給金額：千円	9,435	▲ 27.1%	▲ 20.5%
	就業促進定着手当	支給人員	13	550.0%	85.7%
		支給金額：千円	2,060	547.8%	159.8%
	教育訓練給付金 (一般)	受給者数	6	0.0%	100.0%
		支給金額：千円	289	35.0%	210.8%
	教育訓練給付金 (専門実践)	受給資格確認件数	0	▲ 100.0%	*
受給者数		3	▲ 70.0%	50.0%	
支給金額：千円		230	▲ 73.1%	▲ 37.0%	
うち追加給付 (20%)	受給者数	1	▲ 80.0%	0.0%	
	支給金額：千円	40	▲ 90.5%	▲ 87.5%	
教育訓練支援 給付金	受給者実人員	0	▲ 100.0%	*	
	支給金額：千円	0	▲ 100.0%	*	

※雇用保険の基本手当（基本分）は、個別延長給付分や訓練延長給付分を含みません。

雇用継続給付関係

ハローワーク 中津川

		計	前月比	前年同月比
高 年 齢 雇 用 継 続 給 付	受給要件確認件数	42	281.8%	223.1%
	基本給付金	42	281.8%	223.1%
	再就職給付金	0	*	*
	初回受給者数	7	0.0%	40.0%
	基本給付金	7	0.0%	40.0%
	再就職給付金	0	*	*
	月末支給対象者数	717	4.2%	▲ 1.6%
	基本給付金	717	4.2%	▲ 1.6%
	再就職給付金	0	*	*
	月末対象事業所数	142	1.4%	▲ 8.4%
	受給者実人員	202	▲ 38.2%	▲ 11.4%
	基本給付金	202	▲ 38.2%	▲ 11.4%
	再就職給付金	0	*	*
	支給金額：千円	5,056	▲ 36.3%	▲ 12.5%
	基本給付金	5,056	▲ 36.3%	▲ 12.5%
再就職給付金	0	*	*	
支給終了者数	15	▲ 61.5%	87.5%	
基本給付金	15	▲ 61.5%	87.5%	
再就職給付金	0	*	*	
育 児 休 業 給 付	受給要件確認件数	11	0.0%	▲ 47.6%
	初回受給者数	13	44.4%	▲ 35.0%
	月末支給対象者数	101	▲ 12.2%	▲ 24.6%
	月末対象事業所数	67	▲ 9.5%	▲ 15.2%
	受給者実人員	172	26.5%	▲ 19.2%
	支給金額：千円	18,144	23.8%	▲ 25.1%
	支給終了者数	31	55.0%	10.7%
介 護 給 付	受給者数	3	0.0%	0.0%
	支給金額：千円	603	▲ 49.2%	28.3%

雇用保険受給者実人員の推移

★給付関係 基本手当（基本分）（P 3）

