

項目	比率	前月差 (ポイント)	前年差 (ポイント)	項目	比率	前月差 (ポイント)	前年差 (ポイント)
有効求人倍率	1.28倍	▲ 0.02	0.02	☆就職率 (対新規求職)	31.7%	8.2	3.1
一般	1.59倍	0.01	0.09	一般	28.2%	4.3	5.0
パート	0.90倍	▲ 0.04	▲ 0.07	パート	36.2%	13.2	▲ 1.3
新規求人倍率	2.69倍	1.20	0.75	中高年 (一般)	31.8%	9.7	8.3
一般	3.41倍	1.56	1.46	雇用保険受給者 (一般)	31.9%	3.5	9.0
パート	1.76倍	0.68	▲ 0.16	☆充足率 (対新規求人)	8.0%	▲ 5.8	▲ 5.0
一般新規求職中に占める雇用保険受給者の割合	33.0%	0.2	3.0	一般	5.5%	▲ 5.4	▲ 5.5
一般新規求職中に占める中高年齢者の割合	42.1%	▲ 3.4	▲ 1.7	パート	14.3%	▲ 5.2	▲ 2.0
一般月間有効求職者に占める雇用保険受給者の割合	40.6%	1.8	5.7				
一般月間有効求職者に占める中高年齢者の割合	49.2%	▲ 0.7	0.4				

(注) ハローワークインターネットサービスの機能拡充に伴い、令和3年9月以降の数値には、ハローワークに来所せず、オンライン上で求職登録した求職者数や、求職者がハローワークインターネットサービスの求人へ直接応募した就職件数等が含まれている。

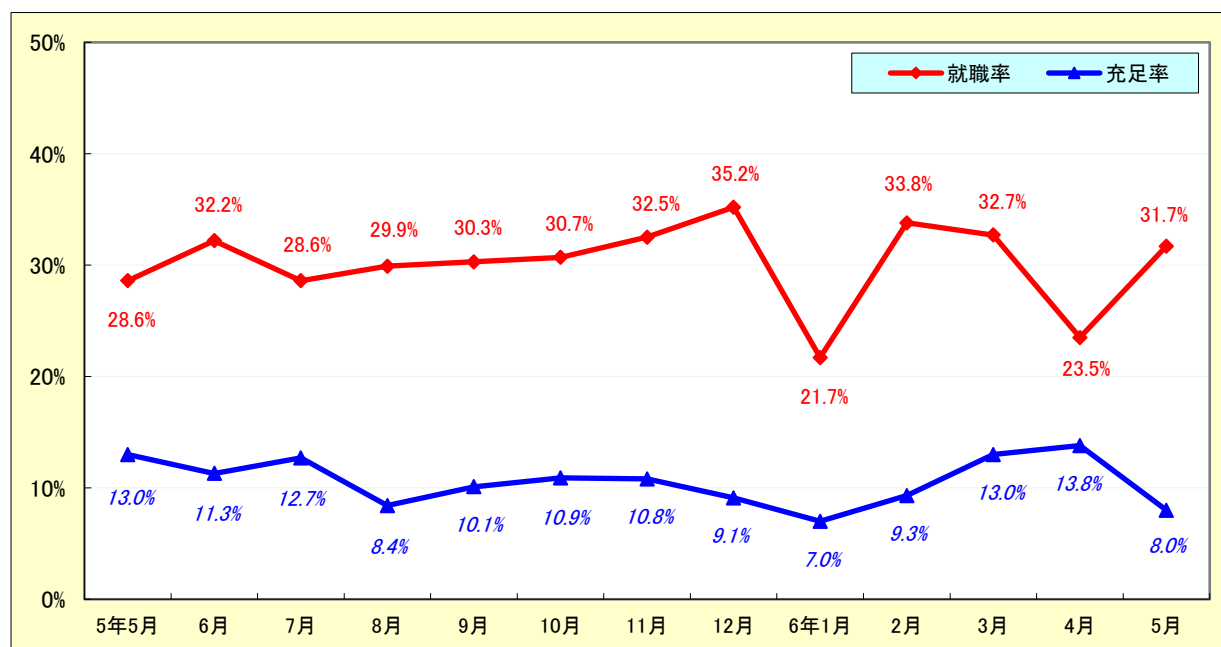
求人・求職状況

ハローワーク 美濃加茂

		計	前月比	前年同月比	
一般	求職	新規求職申込件数	209	▲ 22.0%	▲ 10.3%
		うち雇用保険受給者	69	▲ 21.6%	▲ 1.4%
		うち中高年齢者	88	▲ 27.9%	▲ 13.7%
	求職	月間有効求職者数	997	▲ 1.8%	1.6%
		うち雇用保険受給者	405	2.8%	18.4%
		うち中高年齢者	491	▲ 3.0%	2.5%
	紹介	紹介件数	185	▲ 7.0%	▲ 6.1%
		うち雇用保険受給者	68	36.0%	1.5%
		うち中高年齢者	94	▲ 7.8%	▲ 3.1%
	就職	就職件数	59	▲ 7.8%	9.3%
		うち雇用保険受給者	22	▲ 12.0%	37.5%
		うち中高年齢者	28	3.7%	16.7%
	求人	新規求人数	713	43.5%	57.0%
		月間有効求人数	1,589	▲ 0.9%	7.8%
		充足	充足数	39	▲ 27.8%
うち管外からの充足数	15		▲ 28.6%	▲ 44.4%	
うち他県からの充足数	2		▲ 50.0%	▲ 60.0%	
パート	新規求職申込件数	163	▲ 31.8%	13.2%	
	月間有効求職者数	816	0.0%	▲ 1.3%	
	新規求人数	287	11.7%	4.0%	
	月間有効求人数	734	▲ 4.6%	▲ 8.9%	
	就職件数	59	7.3%	9.3%	
	充足数	41	▲ 18.0%	▲ 8.9%	

就職率と充足率の推移

☆ 新規求職・求人に対する割合 (P1)



雇用保険適用・給付状況

ハローワーク 美濃加茂

		計	前月比	前年同月比	
適 用 関 係	月末現在適用事業所数	1,768	0.3%	0.7%	
	月末現在被保険者数	28,294	0.6%	0.3%	
	被保険者資格取得数	564	▲ 33.9%	▲ 18.6%	
	被保険者資格喪失者数	400	▲ 48.7%	13.0%	
	うち事業主の都合	63	61.5%	142.3%	
	離職票交付枚数	268	▲ 37.4%	27.6%	
給 付 関 係	基本手当 (基本分)	受給資格決定件数 <small>※2年4月分から6年5月分は速報値のため、修正となる場合があります。</small>	138	▲ 14.3%	▲ 9.8%
		初回受給者数	131	18.0%	▲ 3.0%
		受給者実人員★	417	8.0%	12.7%
		支給金額：千円	53,761	10.0%	19.9%
		支給終了者数	61	35.6%	41.9%
	傷病手当	受給者実人員	0	▲ 100.0%	*
		支給金額：千円	0	▲ 100.0%	*
	特例一時金	受給者数	1	*	*
		支給金額：千円	309	*	*
	高年齢者給付金	受給者数	44	2.3%	▲ 6.4%
		支給金額：千円	9,018	▲ 0.3%	▲ 10.1%
	常用就職支度手当	支給人員	2	*	100.0%
		支給金額：千円	384	*	125.9%
	再就職手当	支給人員	62	67.6%	5.1%
		支給金額：千円	26,578	71.9%	3.9%
	就業促進定着手当	支給人員	22	120.0%	83.3%
		支給金額：千円	5,302	208.8%	185.5%
	教育訓練給付金 (一般)	受給者数	6	100.0%	50.0%
		支給金額：千円	205	16.5%	73.7%
	教育訓練給付金 (専門実践)	受給資格確認件数	1	0.0%	0.0%
受給者数		11	▲ 26.7%	120.0%	
支給金額：千円		2,172	▲ 0.7%	247.5%	
うち追加給付 (20%)	受給者数	6	200.0%	*	
	支給金額：千円	1,607	233.4%	*	
教育訓練支援 給付金	受給者実人員	2	▲ 50.0%	0.0%	
	支給金額：千円	451	▲ 27.3%	▲ 5.1%	

※雇用保険の基本手当（基本分）は、個別延長給付分や訓練延長給付分を含みません。

雇用継続給付関係

ハローワーク 美濃加茂

		計	前月比	前年同月比
高 年 齢 雇 用 継 続 給 付	受給要件確認件数	16	▲ 33.3%	▲ 30.4%
	基本給付金	16	▲ 33.3%	▲ 30.4%
	再就職給付金	0	*	*
	初回受給者数	5	▲ 28.6%	▲ 37.5%
	基本給付金	5	▲ 28.6%	▲ 37.5%
	再就職給付金	0	*	*
	月末支給対象者数	905	▲ 0.4%	1.0%
	基本給付金	905	▲ 0.4%	1.0%
	再就職給付金	0	*	*
	月末対象事業所数	184	0.0%	6.4%
	受給者実人員	220	▲ 52.9%	27.2%
	基本給付金	220	▲ 52.9%	27.2%
再就職給付金	0	*	*	
支 給	支給金額：千円	5,388	▲ 59.0%	32.5%
	基本給付金	5,388	▲ 59.0%	32.5%
	再就職給付金	0	*	*
	支給終了者数	19	▲ 36.7%	5.6%
	基本給付金	19	▲ 36.7%	5.6%
	再就職給付金	0	*	*
育 児 休 業 給 付	受給要件確認件数	30	15.4%	76.5%
	初回受給者数	25	13.6%	47.1%
	月末支給対象者数	183	▲ 4.7%	11.6%
	月末対象事業所数	75	▲ 6.3%	▲ 2.6%
	受給者実人員	244	▲ 10.9%	▲ 6.2%
	支給金額：千円	29,182	▲ 13.6%	▲ 2.4%
	支給終了者数	46	12.2%	7.0%
介 護 給 付	受給者数	1	*	▲ 50.0%
	支給金額：千円	85	*	▲ 92.2%

雇用保険受給者実人員の推移

★給付関係 基本手当（基本分）（P3）

