

項目	比率	前月差 (ポイント)	前年差 (ポイント)	項目	比率	前月差 (ポイント)	前年差 (ポイント)
有効求人倍率	1.14倍	▲ 0.12	▲ 0.16	☆就職率 (対新規求職)	25.0%	▲ 16.5	▲ 23.5
一般	1.33倍	▲ 0.11	▲ 0.17	一般	22.2%	▲ 4.8	▲ 27.8
パート	0.94倍	▲ 0.15	▲ 0.14	パート	28.3%	▲ 25.9	▲ 19.1
新規求人倍率	1.06倍	▲ 0.49	▲ 0.85	中高年 (一般)	27.9%	▲ 0.7	▲ 13.8
一般	1.29倍	▲ 0.65	▲ 1.12	雇用保険受給者 (一般)	30.0%	18.5	▲ 79.1
パート	0.78倍	▲ 0.43	▲ 0.73	☆充足率 (対新規求人)	22.9%	▲ 1.0	▲ 1.5
一般新規求職中に占める雇用保険受給者の割合	27.8%	▲ 13.5	3.9	一般	16.1%	3.0	▲ 4.6
一般新規求職中に占める中高年齢者の割合	59.7%	4.1	7.5	パート	36.2%	▲ 2.9	7.1
一般月間有効求職者に占める雇用保険受給者の割合	36.8%	4.9	2.2				
一般月間有効求職者に占める中高年齢者の割合	57.4%	0.1	5.9				

(注) ハローワークインターネットサービスの機能拡充に伴い、令和3年9月以降の数値には、ハローワークに来所せず、オンライン上で求職登録した求職者数や、求職者がハローワークインターネットサービスの求人へ直接応募した就職件数等が含まれている。

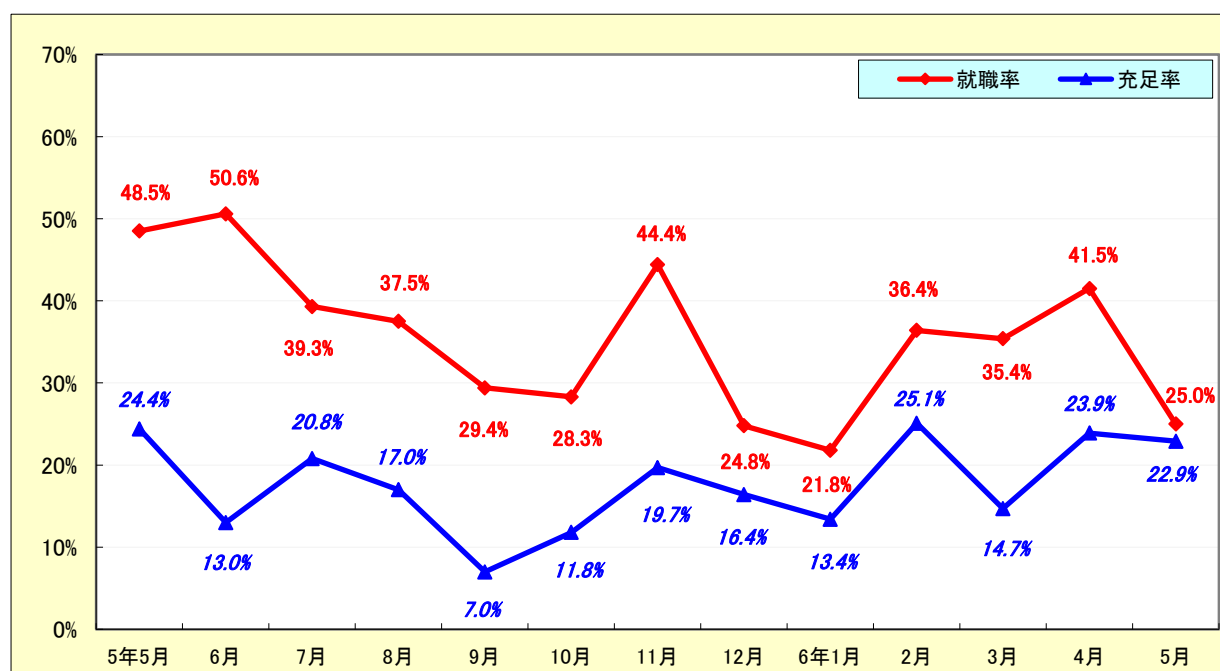
求人・求職状況

ハローワーク 岐阜八幡

		計	前月比	前年同月比	
一般	求職	新規求職申込件数	72	14.3%	56.5%
		うち雇用保険受給者	20	▲ 23.1%	81.8%
		うち中高年齢者	43	22.9%	79.2%
	求職	月間有効求職者数	258	4.0%	▲ 0.8%
		うち雇用保険受給者	95	20.3%	5.6%
		うち中高年齢者	148	4.2%	10.4%
	紹介	紹介件数	42	▲ 2.3%	▲ 6.7%
		うち雇用保険受給者	11	▲ 8.3%	▲ 42.1%
		うち中高年齢者	19	▲ 32.1%	11.8%
	就職	就職件数	16	▲ 5.9%	▲ 30.4%
		うち雇用保険受給者	6	100.0%	▲ 50.0%
		うち中高年齢者	12	20.0%	20.0%
	求人	新規求人数	93	▲ 23.8%	▲ 16.2%
		月間有効求人数	343	▲ 4.2%	▲ 12.3%
		充足	充足数	15	▲ 6.3%
うち管外からの充足数			2	0.0%	*
うち他県からの充足数			1	*	▲ 80.0%
パート	新規求職申込件数	60	▲ 16.7%	5.3%	
	月間有効求職者数	256	▲ 0.4%	4.5%	
	新規求人数	47	▲ 46.0%	▲ 45.3%	
	月間有効求人数	241	▲ 13.9%	▲ 8.7%	
	就職件数	17	▲ 56.4%	▲ 37.0%	
	充足数	17	▲ 50.0%	▲ 32.0%	

就職率と充足率の推移

☆ 新規求職・求人に対する割合 (P1)



雇用保険適用・給付状況

ハローワーク 岐阜八幡

		計	前月比	前年同月比	
適 用 関 係	月末現在適用事業所数	878	▲ 0.1%	0.7%	
	月末現在被保険者数	9,043	0.8%	▲ 0.6%	
	被保険者資格取得数	187	▲ 18.7%	3.9%	
	被保険者資格喪失者数	115	▲ 45.8%	17.3%	
	うち事業主の都合	10	▲ 16.7%	233.3%	
	離職票交付枚数	72	▲ 52.3%	24.1%	
給 付 関 係	基本手当 (基本分)	受給資格決定件数 <small>※2年4月分から5年5月分は速報値のため、修正となる場合があります。</small>	49	11.4%	19.5%
		初回受給者数	28	▲ 6.7%	▲ 24.3%
		受給者実人員★	99	12.5%	▲ 10.0%
		支給金額：千円	10,952	▲ 2.7%	▲ 22.0%
		支給終了者数	11	57.1%	▲ 35.3%
	傷病手当	受給者実人員	0	*	*
		支給金額：千円	0	*	*
	特例一時金	受給者数	4	0.0%	*
		支給金額：千円	892	▲ 3.3%	*
	高年齢者給付金	受給者数	25	78.6%	4.2%
		支給金額：千円	5,613	58.4%	3.2%
	常用就職支度手当	支給人員	0	▲ 100.0%	*
		支給金額：千円	0	▲ 100.0%	*
	再就職手当	支給人員	4	▲ 69.2%	▲ 66.7%
		支給金額：千円	988	▲ 79.9%	▲ 76.6%
	就業促進定着手当	支給人員	2	*	▲ 33.3%
		支給金額：千円	217	*	▲ 48.8%
	教育訓練給付金 (一般)	受給者数	0	*	▲ 100.0%
		支給金額：千円	0	*	▲ 100.0%
	教育訓練給付金 (専門実践)	受給資格確認件数	0	▲ 100.0%	*
		受給者数	0	*	*
		支給金額：千円	0	*	*
	うち追加給付 (20%)	受給者数	0	*	*
		支給金額：千円	0	*	*
	教育訓練支援 給付金	受給者実人員	0	*	*
		支給金額：千円	0	*	*

※雇用保険の基本手当（基本分）は、個別延長給付分や訓練延長給付分を含みません。

雇用継続給付関係

ハローワーク 岐阜八幡

		計	前月比	前年同月比
高 年 齢 雇 用 継 続 給 付	受給要件確認件数	11	83.3%	▲ 31.3%
	基本給付金	11	83.3%	▲ 31.3%
	再就職給付金	0	*	*
	初回受給者数	3	0.0%	200.0%
	基本給付金	3	0.0%	200.0%
	再就職給付金	0	*	*
	月末支給対象者数	543	▲ 0.5%	▲ 2.2%
	基本給付金	543	▲ 0.5%	▲ 2.2%
	再就職給付金	0	*	*
	月末対象事業所数	168	▲ 1.2%	▲ 9.2%
	受給者実人員	107	▲ 0.9%	▲ 37.1%
	基本給付金	107	▲ 0.9%	▲ 37.1%
再就職給付金	0	*	*	
支 給	支給金額：千円	2,814	20.8%	▲ 33.0%
	基本給付金	2,814	20.8%	▲ 33.0%
	再就職給付金	0	*	*
	支給終了者数	16	▲ 5.9%	▲ 11.1%
	基本給付金	16	▲ 5.9%	▲ 11.1%
	再就職給付金	0	*	*
育 児 休 業 給 付	受給要件確認件数	10	150.0%	25.0%
	初回受給者数	12	200.0%	140.0%
	月末支給対象者数	32	10.3%	▲ 3.0%
	月末対象事業所数	28	3.7%	12.0%
	受給者実人員	64	30.6%	33.3%
	支給金額：千円	6,762	37.9%	23.6%
	支給終了者数	12	100.0%	50.0%
介 護 給 付	受給者数	0	▲ 100.0%	▲ 100.0%
	支給金額：千円	0	▲ 100.0%	▲ 100.0%

雇用保険受給者実人員の推移

★給付関係 基本手当（基本分）（P3）

