

項目	比率	前月差 (ポイント)	前年差 (ポイント)	項目	比率	前月差 (ポイント)	前年差 (ポイント)
有効求人倍率	1.09倍	▲ 0.05	▲ 0.14	☆就職率 (対新規求職)	30.4%	0.2	▲ 5.4
一般	1.34倍	▲ 0.05	▲ 0.11	一般	26.7%	0.3	▲ 11.5
パート	0.84倍	▲ 0.04	▲ 0.16	パート	34.1%	0.6	0.4
新規求人倍率	1.56倍	▲ 0.02	▲ 0.24	中高年 (一般)	25.0%	▲ 2.3	0.7
一般	1.87倍	▲ 0.21	▲ 0.44	雇用保険受給者 (一般)	25.6%	4.6	▲ 29.3
パート	1.24倍	0.11	▲ 0.13	☆充足率 (対新規求人)	19.0%	2.9	1.0
一般新規求職中に占める雇用保険受給者の割合	29.8%	▲ 4.1	7.4	一般	16.7%	4.8	1.1
一般新規求職中に占める中高年齢者の割合	50.4%	▲ 0.4	0.0	パート	22.6%	▲ 0.2	1.1
一般月間有効求職者に占める雇用保険受給者の割合	35.4%	2.4	2.1				
一般月間有効求職者に占める中高年齢者の割合	49.5%	▲ 0.5	1.3				

※各数値は岐阜八幡出張所取扱分を含む。

(注) ハローワークインターネットサービスの機能拡充に伴い、令和3年9月以降の数値には、ハローワークに来所せず、オンライン上で求職登録した求職者数や、求職者がハローワークインターネットサービスの求人へ直接応募した就職件数等が含まれている。

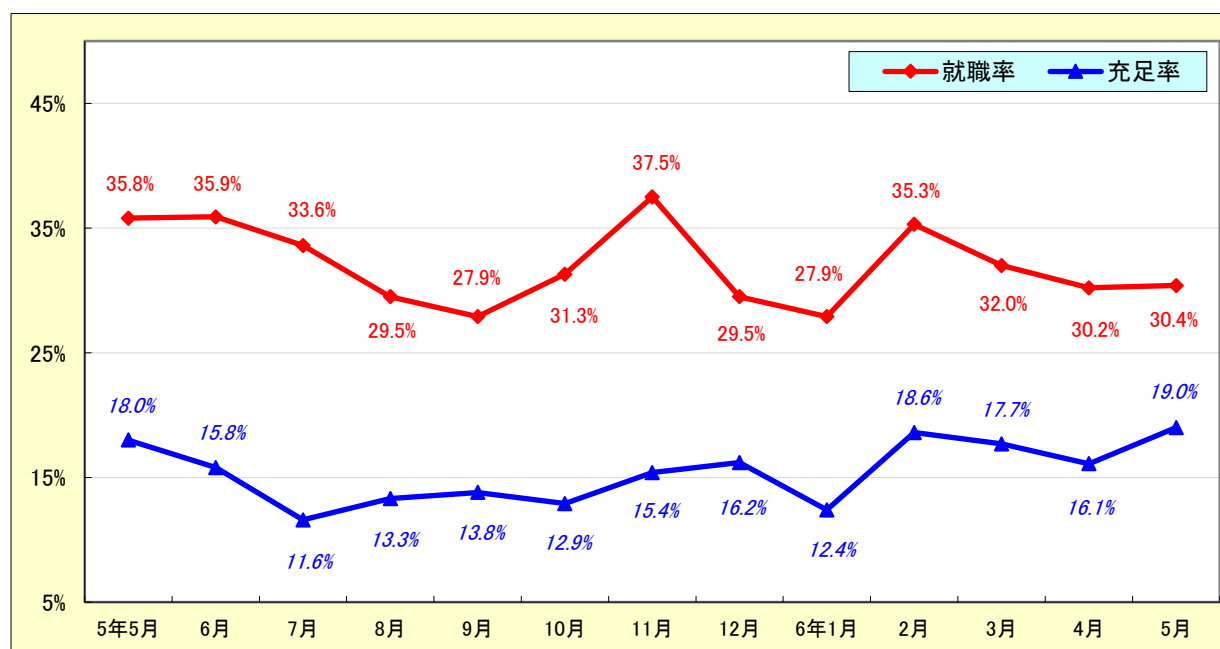
# 求人・求職状況

ハローワーク 関

		計	前月比	前年同月比	
一般	求職	新規求職申込件数	262	▲ 11.2%	14.9%
		うち雇用保険受給者	78	▲ 22.0%	52.9%
		うち中高年齢者	132	▲ 12.0%	14.8%
	求職	月間有効求職者数	1,195	0.8%	5.5%
		うち雇用保険受給者	423	8.2%	12.2%
		うち中高年齢者	592	▲ 0.2%	8.4%
	紹介	紹介件数	207	▲ 0.5%	10.7%
		うち雇用保険受給者	56	▲ 6.7%	▲ 12.5%
		うち中高年齢者	92	▲ 4.2%	26.0%
	就職	就職件数	70	▲ 10.3%	▲ 19.5%
		うち雇用保険受給者	20	▲ 4.8%	▲ 28.6%
		うち中高年齢者	33	▲ 19.5%	17.9%
	求人	新規求人数	491	▲ 20.0%	▲ 6.7%
		月間有効求人数	1,607	▲ 2.5%	▲ 2.2%
		充足数	82	12.3%	0.0%
充足	うち管外からの充足数	28	▲ 3.4%	47.4%	
	うち他県からの充足数	8	300.0%	33.3%	
パート	新規求職申込件数	261	▲ 22.6%	▲ 2.2%	
	月間有効求職者数	1,199	1.3%	9.1%	
	新規求人数	323	▲ 15.4%	▲ 12.0%	
	月間有効求人数	1,011	▲ 3.1%	▲ 8.3%	
	就職件数	89	▲ 21.2%	▲ 1.1%	
	充足数	73	▲ 16.1%	▲ 7.6%	

## 就職率と充足率の推移

☆ 新規求職・求人に対する割合 (P1)



# 雇用保険適用・給付状況

ハローワーク 関

		計	前月比	前年同月比	
適 用 関 係	月末現在適用事業所数	3,133	0.1%	▲ 0.3%	
	月末現在被保険者数	43,753	0.3%	▲ 4.5%	
	被保険者資格取得数	574	▲ 52.6%	▲ 30.8%	
	被保険者資格喪失者数	463	▲ 54.6%	▲ 3.1%	
	うち事業主の都合	23	▲ 54.0%	15.0%	
	離職票交付枚数	310	▲ 59.0%	2.6%	
給 付 関 係	基本手当 (基本分)	受給資格決定件数 <small>※2年4月分から6年5月分は速報値のため、修正となる場合があります。</small>	175	▲ 10.3%	8.0%
		初回受給者数	157	51.0%	31.9%
		受給者実人員★	453	13.0%	21.4%
		支給金額：千円	53,497	12.2%	19.7%
		支給終了者数	61	19.6%	0.0%
	傷病手当	受給者実人員	3	50.0%	50.0%
		支給金額：千円	348	36.5%	55.4%
	特例一時金	受給者数	4	0.0%	*
		支給金額：千円	892	▲ 3.3%	*
	高年齢者給付金	受給者数	78	▲ 14.3%	▲ 8.2%
		支給金額：千円	16,780	▲ 14.2%	▲ 10.1%
	常用就職支度手当	支給人員	1	0.0%	*
		支給金額：千円	114	▲ 35.2%	*
	再就職手当	支給人員	43	▲ 15.7%	▲ 6.5%
		支給金額：千円	18,611	▲ 14.7%	▲ 8.8%
	就業促進定着手当	支給人員	13	62.5%	▲ 7.1%
		支給金額：千円	1,882	44.2%	▲ 28.4%
	教育訓練給付金 (一般)	受給者数	4	▲ 42.9%	100.0%
		支給金額：千円	120	▲ 39.7%	96.7%
	教育訓練給付金 (専門実践)	受給資格確認件数	2	100.0%	0.0%
受給者数		5	▲ 50.0%	25.0%	
支給金額：千円		207	▲ 86.4%	23.2%	
うち追加給付 (20%)	受給者数	3	*	200.0%	
	支給金額：千円	93	*	322.7%	
教育訓練支援 給付金	受給者実人員	0	▲ 100.0%	▲ 100.0%	
	支給金額：千円	0	▲ 100.0%	▲ 100.0%	

※雇用保険の基本手当（基本分）は、個別延長給付分や訓練延長給付分を含みません。

# 雇用継続給付関係

ハローワーク 関

		計	前月比	前年同月比
高 年 齢 雇 用 継 続 給 付	受給要件確認件数	34	70.0%	▲ 10.5%
	基本給付金	34	70.0%	▲ 10.5%
	再就職給付金	0	*	*
	初回受給者数	37	516.7%	27.6%
	基本給付金	37	516.7%	27.6%
	再就職給付金	0	*	*
	月末支給対象者数	1,577	▲ 0.5%	▲ 12.6%
	基本給付金	1,577	▲ 0.5%	▲ 12.6%
	再就職給付金	0	*	*
	月末対象事業所数	396	▲ 1.2%	▲ 5.9%
	受給者実人員	556	6.7%	▲ 20.2%
	基本給付金	556	6.7%	▲ 20.2%
再就職給付金	0	*	*	
支 給	支給金額：千円	15,409	13.2%	▲ 15.7%
	基本給付金	15,409	13.2%	▲ 15.7%
	再就職給付金	0	*	*
	支給終了者数	44	▲ 41.3%	0.0%
	基本給付金	44	▲ 41.3%	0.0%
	再就職給付金	0	*	*
育 児 休 業 給 付	受給要件確認件数	42	61.5%	10.5%
	初回受給者数	41	17.1%	36.7%
	月末支給対象者数	218	▲ 4.8%	0.9%
	月末対象事業所数	123	▲ 1.6%	6.0%
	受給者実人員	385	▲ 1.0%	7.5%
	支給金額：千円	43,683	▲ 3.6%	4.3%
	支給終了者数	65	▲ 13.3%	1.6%
介 護 給 付	受給者数	1	▲ 75.0%	0.0%
	支給金額：千円	203	▲ 79.4%	▲ 3.8%

## 雇用保険受給者実人員の推移

★給付関係 基本手当（基本分）（P 3）

