

項目	比率	前月差 (ポイント)	前年差 (ポイント)	項目	比率	前月差 (ポイント)	前年差 (ポイント)
有効求人倍率	1.00倍	▲ 0.11	▲ 0.14	☆就職率 (対新規求職)	27.5%	▲ 2.2	▲ 0.1
一般	1.06倍	▲ 0.08	▲ 0.13	一般	27.6%	▲ 3.0	2.3
パート	0.92倍	▲ 0.16	▲ 0.17	パート	27.3%	▲ 1.3	▲ 3.4
新規求人倍率	1.48倍	0.63	▲ 0.11	中高年(一般)	23.1%	▲ 0.7	0.6
一般	1.50倍	0.63	0.08	雇用保険受給者(一般)	31.6%	5.8	4.3
パート	1.45倍	0.62	▲ 0.35	☆充足率 (対新規求人)	14.4%	▲ 11.0	▲ 2.3
一般新規求職中に占める雇用保険受給者の割合	18.1%	▲ 6.9	▲ 4.1	一般	10.8%	▲ 16.1	▲ 6.9
一般新規求職中に占める中高年齢者の割合	49.5%	▲ 1.3	9.1	パート	18.8%	▲ 4.9	3.2
一般月間有効求職者に占める雇用保険受給者の割合	29.9%	▲ 0.1	0.2				
一般月間有効求職者に占める中高年齢者の割合	49.4%	1.2	3.9				

(注) ハローワークインターネットサービスの機能拡充に伴い、令和3年9月以降の数値には、ハローワークに来所せず、オンライン上で求職登録した求職者数や、求職者がハローワークインターネットサービスの求人に直接応募した就職件数等が含まれている。

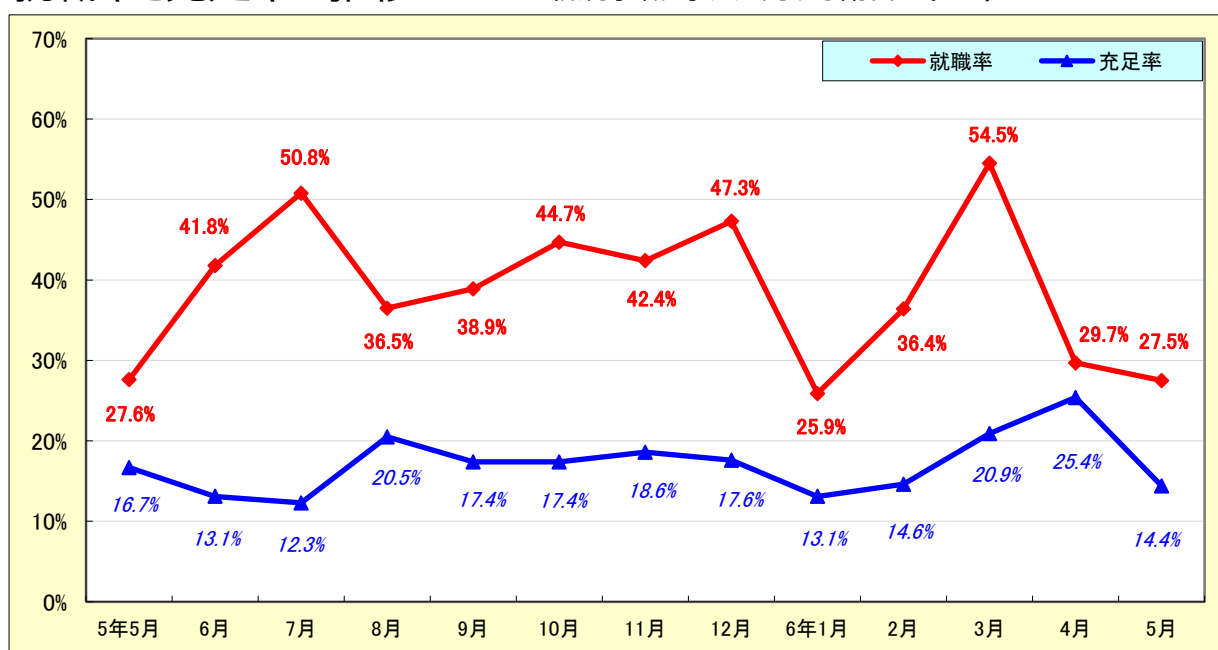
求人・求職状況

ハローワーク 恵那

		計	前月比	前年同月比	
一般	求職	新規求職申込件数	105	▲ 15.3%	6.1%
		うち雇用保険受給者	19	▲ 38.7%	▲ 13.6%
		うち中高年齢者	52	▲ 17.5%	30.0%
	求職	月間有効求職者数	435	▲ 2.0%	7.7%
		うち雇用保険受給者	130	▲ 2.3%	8.3%
		うち中高年齢者	215	0.5%	16.8%
	紹介	紹介件数	72	▲ 19.1%	▲ 6.5%
		うち雇用保険受給者	13	▲ 23.5%	▲ 7.1%
		うち中高年齢者	30	▲ 6.3%	▲ 25.0%
	就職	就職件数	29	▲ 23.7%	16.0%
		うち雇用保険受給者	6	▲ 25.0%	0.0%
		うち中高年齢者	12	▲ 20.0%	33.3%
	求人	新規求人数	157	45.4%	11.3%
		月間有効求人数	463	▲ 8.1%	▲ 3.7%
		充足数	17	▲ 41.4%	▲ 32.0%
充足	うち管外からの充足数	8	▲ 42.9%	▲ 52.9%	
	うち他県からの充足数	1	*	*	
パート	新規求職申込件数	88	▲ 21.4%	17.3%	
	月間有効求職者数	390	6.8%	7.7%	
	新規求人数	128	37.6%	▲ 5.2%	
	月間有効求人数	358	▲ 9.6%	▲ 8.9%	
	就職件数	24	▲ 25.0%	4.3%	
	充足数	24	9.1%	14.3%	

就職率と充足率の推移

☆ 新規求職・求人に対する割合 (P1)



雇用保険適用・給付状況

ハローワーク 恵那

		計	前月比	前年同月比	
適 用 関 係	月末現在適用事業所数	918	▲ 0.3%	0.1%	
	月末現在被保険者数	15,350	0.4%	0.2%	
	被保険者資格取得数	208	▲ 47.9%	▲ 0.5%	
	被保険者資格喪失者数	153	▲ 49.7%	▲ 5.0%	
	うち事業主の都合	2	▲ 80.0%	▲ 60.0%	
	離職票交付枚数	102	▲ 43.3%	6.3%	
給 付 関 係	基本手当 (基本分)	受給資格決定件数 <small>※2年4月分から6年5月分は速報値のため、修正となる場合があります。</small>	57	21.3%	▲ 6.6%
		初回受給者数	39	▲ 13.3%	▲ 30.4%
		受給者実人員★	141	▲ 6.0%	▲ 4.7%
		支給金額：千円	15,352	▲ 21.4%	▲ 17.0%
		支給終了者数	15	▲ 34.8%	▲ 31.8%
	傷病手当	受給者実人員	1	0.0%	▲ 80.0%
		支給金額：千円	118	▲ 3.3%	▲ 83.2%
	特例一時金	受給者数	1	*	0.0%
		支給金額：千円	340	*	1.8%
	高年齢者給付金	受給者数	28	▲ 12.5%	▲ 3.4%
		支給金額：千円	6,940	▲ 8.8%	6.0%
	常用就職支度手当	支給人員	0	*	*
		支給金額：千円	0	*	*
	再就職手当	支給人員	20	122.2%	33.3%
		支給金額：千円	9,694	200.6%	86.8%
	就業促進定着手当	支給人員	10	233.3%	400.0%
		支給金額：千円	1,665	357.4%	470.2%
	教育訓練給付金 (一般)	受給者数	3	▲ 25.0%	*
		支給金額：千円	100	▲ 18.0%	*
	教育訓練給付金 (専門実践)	受給資格確認件数	0	*	▲ 100.0%
		受給者数	1	▲ 66.7%	▲ 66.7%
		支給金額：千円	38	▲ 72.5%	▲ 88.0%
うち追加給付 (20%)	受給者数	1	*	▲ 50.0%	
	支給金額：千円	38	*	▲ 84.6%	
教育訓練支援 給付金	受給者実人員	1	*	*	
	支給金額：千円	254	*	*	

※雇用保険の基本手当（基本分）は、個別延長給付分や訓練延長給付分を含みません。

雇用継続給付関係

ハローワーク 恵那

		計	前月比	前年同月比
高 年 齢 雇 用 継 続 給 付	受給要件確認件数	7	▲ 46.2%	0.0%
	基本給付金	7	▲ 46.2%	0.0%
	再就職給付金	0	*	*
	初回受給者数	6	▲ 45.5%	200.0%
	基本給付金	6	▲ 45.5%	200.0%
	再就職給付金	0	*	*
	月末支給対象者数	394	1.8%	5.6%
	基本給付金	394	1.8%	5.6%
	再就職給付金	0	*	*
	月末対象事業所数	86	2.4%	▲ 1.1%
	受給者実人員	196	▲ 18.7%	35.2%
	基本給付金	196	▲ 18.7%	35.2%
	再就職給付金	0	*	*
	支給金額：千円	4,823	▲ 23.4%	36.9%
	基本給付金	4,823	▲ 23.4%	36.9%
再就職給付金	0	*	*	
支給終了者数	6	▲ 53.8%	100.0%	
基本給付金	6	▲ 53.8%	100.0%	
再就職給付金	0	*	*	
育 児 休 業 給 付	受給要件確認件数	16	0.0%	128.6%
	初回受給者数	15	0.0%	50.0%
	月末支給対象者数	83	▲ 3.5%	▲ 4.6%
	月末対象事業所数	35	2.9%	▲ 16.7%
	受給者実人員	134	▲ 8.2%	▲ 12.4%
	支給金額：千円	14,430	▲ 17.4%	▲ 24.7%
	支給終了者数	23	21.1%	27.8%
介 護 給 付	受給者数	0	*	▲ 100.0%
	支給金額：千円	0	*	▲ 100.0%

雇用保険受給者実人員の推移

★給付関係 基本手当（基本分）（P 3）

