

項目	比率	前月差 (ポイント)	前年差 (ポイント)	項目	比率	前月差 (ポイント)	前年差 (ポイント)
有効求人倍率	1.26倍	▲ 0.06	0.03	☆就職率 (対新規求職)	39.5%	4.9	▲ 5.3
一般	1.52倍	▲ 0.04	0.05	一般	32.3%	2.5	▲ 10.9
パート	1.00倍	▲ 0.06	▲ 0.01	パート	47.2%	8.1	0.8
新規求人倍率	2.02倍	0.36	▲ 0.16	中高年 (一般)	27.0%	▲ 3.5	▲ 13.5
一般	2.29倍	0.14	▲ 0.32	雇用保険受給者 (一般)	64.4%	38.7	▲ 8.3
パート	1.73倍	0.53	▲ 0.04	☆充足率 (対新規求人)	18.9%	▲ 0.7	0.0
一般新規求職中に占める雇用保険受給者の割合	19.4%	▲ 7.8	▲ 2.0	一般	14.3%	0.5	▲ 0.6
一般新規求職中に占める中高年齢者の割合	49.6%	▲ 2.2	▲ 4.3	パート	25.4%	▲ 3.8	0.7
一般月間有効求職者に占める雇用保険受給者の割合	28.6%	1.9	▲ 1.5				
一般月間有効求職者に占める中高年齢者の割合	52.8%	▲ 0.3	▲ 1.0				

(注) ハローワークインターネットサービスの機能拡充に伴い、令和3年9月以降の数値には、ハローワークに来所せず、オンライン上で求職登録した求職者数や、求職者がハローワークインターネットサービスの求人に直接応募した就職件数等が含まれている。

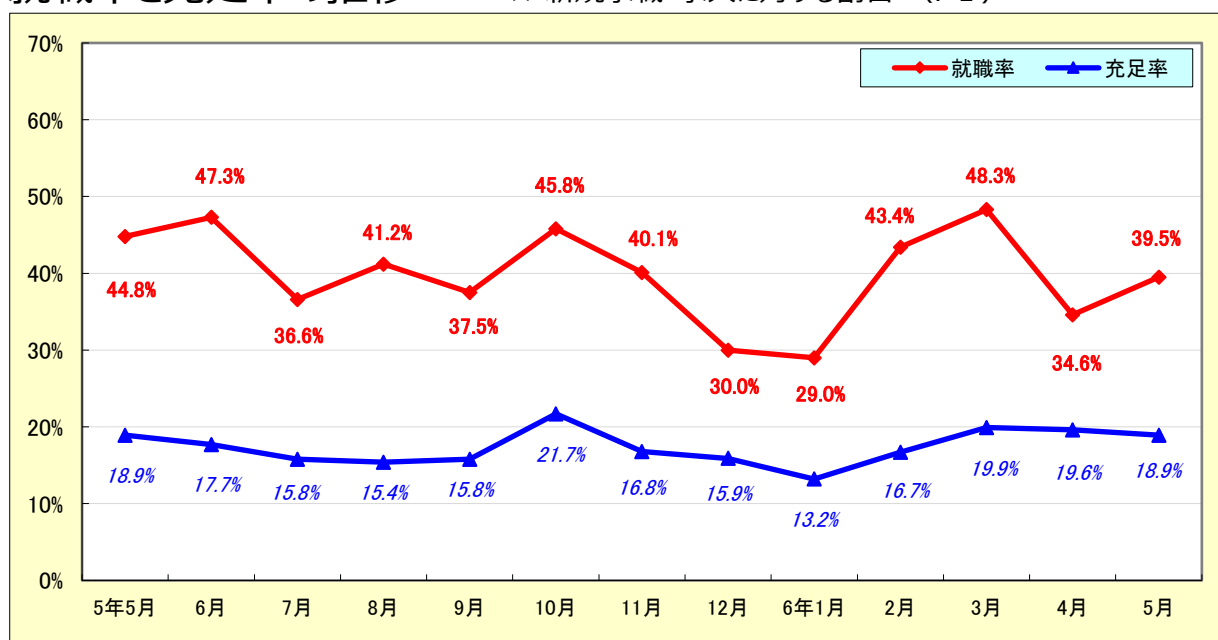
求人・求職状況

ハローワーク 高山

		計	前月比	前年同月比	
一般	求職	新規求職申込件数	232	▲ 14.7%	12.6%
		うち雇用保険受給者	45	▲ 39.2%	2.3%
		うち中高年齢者	115	▲ 18.4%	3.6%
	求職	月間有効求職者数	1,073	▲ 3.8%	2.5%
		うち雇用保険受給者	307	3.0%	▲ 2.5%
		うち中高年齢者	567	▲ 4.2%	0.7%
	紹介	紹介件数	178	▲ 14.0%	▲ 1.1%
		うち雇用保険受給者	55	14.6%	19.6%
		うち中高年齢者	75	▲ 25.7%	▲ 23.5%
	就職	就職件数	75	▲ 7.4%	▲ 15.7%
		うち雇用保険受給者	29	52.6%	▲ 9.4%
		うち中高年齢者	31	▲ 27.9%	▲ 31.1%
	求人	新規求人数	531	▲ 9.2%	▲ 1.1%
		月間有効求人数	1,626	▲ 6.6%	5.7%
		充足数	76	▲ 6.2%	▲ 5.0%
充足	うち管外からの充足数	3	50.0%	▲ 40.0%	
	うち他県からの充足数	10	42.9%	233.3%	
パート	新規求職申込件数	216	▲ 26.5%	3.3%	
	月間有効求職者数	1,053	▲ 0.6%	▲ 4.3%	
	新規求人数	374	5.9%	1.4%	
	月間有効求人数	1,056	▲ 5.8%	▲ 5.0%	
	就職件数	102	▲ 11.3%	5.2%	
	充足数	95	▲ 7.8%	4.4%	

就職率と充足率の推移

☆ 新規求職・求人に対する割合 (P1)



雇用保険適用・給付状況

ハローワーク 高山

		計	前月比	前年同月比	
適用関係	月末現在適用事業所数	3,107	0.0%	▲ 0.1%	
	月末現在被保険者数	38,352	0.5%	▲ 0.3%	
	被保険者資格取得数	642	▲ 35.0%	▲ 9.1%	
	被保険者資格喪失者数	430	▲ 55.8%	▲ 8.1%	
	うち事業主の都合	18	▲ 71.4%	20.0%	
係	離職票交付枚数	273	▲ 59.1%	▲ 4.2%	
給付関係	基本手当 (基本分)	受給資格決定件数 <small>※2年4月分から6年5月分は速報値のため、修正となる場合があります。</small>	141	▲ 6.6%	▲ 14.0%
		初回受給者数	117	42.7%	▲ 18.2%
		受給者実人員★	354	6.6%	▲ 13.7%
		支給金額：千円	41,158	12.0%	▲ 17.5%
		支給終了者数	50	8.7%	▲ 10.7%
	傷病手当	受給者実人員	0	*	*
		支給金額：千円	0	*	*
	特例一時金	受給者数	2	▲ 71.4%	100.0%
		支給金額：千円	469	▲ 55.9%	93.0%
	高年齢者給付金	受給者数	58	▲ 7.9%	▲ 28.4%
		支給金額：千円	13,286	▲ 0.2%	▲ 23.5%
	常用就職支度手当	支給人員	1	*	0.0%
		支給金額：千円	154	*	10.8%
	再就職手当	支給人員	54	10.2%	1.9%
		支給金額：千円	20,609	▲ 5.1%	5.6%
	就業促進定着手当	支給人員	15	66.7%	25.0%
		支給金額：千円	2,127	33.2%	8.9%
	教育訓練給付金 (一般)	受給者数	0	▲ 100.0%	▲ 100.0%
		支給金額：千円	0	▲ 100.0%	▲ 100.0%
教育訓練給付金 (専門実践)	受給資格確認件数	0	▲ 100.0%	▲ 100.0%	
	受給者数	5	▲ 44.4%	▲ 16.7%	
	支給金額：千円	447	▲ 61.3%	▲ 39.1%	
うち追加給付 (20%)	受給者数	2	0.0%	▲ 50.0%	
	支給金額：千円	187	▲ 14.2%	▲ 63.8%	
教育訓練支援 給付金	受給者実人員	2	0.0%	*	
	支給金額：千円	402	▲ 20.1%	*	

※雇用保険の基本手当（基本分）は、個別延長給付分や訓練延長給付分を含みません。

雇用継続給付関係

ハローワーク 高山

		計	前月比	前年同月比
高 年 齢 雇 用 継 続 給 付	受給要件確認件数	19	5.6%	0.0%
	基本給付金	19	5.6%	0.0%
	再就職給付金	0	*	*
	初回受給者数	24	166.7%	▲ 4.0%
	基本給付金	24	166.7%	▲ 4.0%
	再就職給付金	0	*	*
	月末支給対象者数	945	0.1%	▲ 6.1%
	基本給付金	944	0.1%	▲ 6.2%
	再就職給付金	1	0.0%	*
	月末対象事業所数	203	0.5%	▲ 12.1%
	受給者実人員	432	96.4%	8.0%
	基本給付金	430	95.5%	7.5%
	再就職給付金	2	*	*
	支給金額：千円	11,163	112.7%	15.1%
	基本給付金	11,115	111.8%	14.6%
	再就職給付金	49	*	*
	支給終了者数	23	▲ 62.9%	▲ 25.8%
	基本給付金	23	▲ 62.9%	▲ 25.8%
	再就職給付金	0	*	*
育 児 休 業 給 付	受給要件確認件数	24	4.3%	▲ 38.5%
	初回受給者数	30	0.0%	0.0%
	月末支給対象者数	210	▲ 9.9%	12.3%
	月末対象事業所数	122	▲ 10.3%	5.2%
	受給者実人員	334	▲ 16.5%	▲ 0.6%
	支給金額：千円	37,185	▲ 19.2%	▲ 5.4%
	支給終了者数	57	5.6%	5.6%
介 護 給 付	受給者数	4	▲ 20.0%	300.0%
	支給金額：千円	884	108.5%	893.3%

雇用保険受給者実人員の推移

★給付関係 基本手当（基本分）（P3）

