

項目	比率	前月差 (ポイント)	前年差 (ポイント)	項目	比率	前月差 (ポイント)	前年差 (ポイント)
有効求人倍率	2.07倍	▲ 0.06	0.26	☆就職率 (対新規求職)	24.8%	0.7	▲ 7.0
一般	1.94倍	0.05	0.30	一般	20.7%	▲ 1.0	▲ 7.8
パート	2.21倍	▲ 0.21	0.21	パート	29.2%	2.4	▲ 6.7
新規求人倍率	2.98倍	▲ 0.01	0.23	中高年(一般)	20.1%	▲ 0.6	▲ 11.7
一般	3.34倍	1.00	0.55	雇用保険受給者(一般)	19.3%	▲ 1.7	▲ 8.5
パート	2.59倍	▲ 1.11	▲ 0.11	☆充足率 (対新規求人)	8.6%	▲ 0.5	▲ 2.2
一般新規求職中に占める雇用保険受給者の割合	36.6%	▲ 1.2	▲ 0.7	一般	5.8%	▲ 3.5	▲ 2.8
一般新規求職中に占める中高年齢者の割合	48.9%	▲ 1.8	0.1	パート	12.4%	3.5	▲ 1.4
一般月間有効求職者に占める雇用保険受給者の割合	43.6%	1.2	1.8				
一般月間有効求職者に占める中高年齢者の割合	50.1%	0.1	0.7				

(注) ハローワークインターネットサービスの機能拡充に伴い、令和3年9月以降の数値には、ハローワークに来所せず、オンライン上で求職登録した求職者数や、求職者がハローワークインターネットサービスの求人へ直接応募した就職件数等が含まれている。

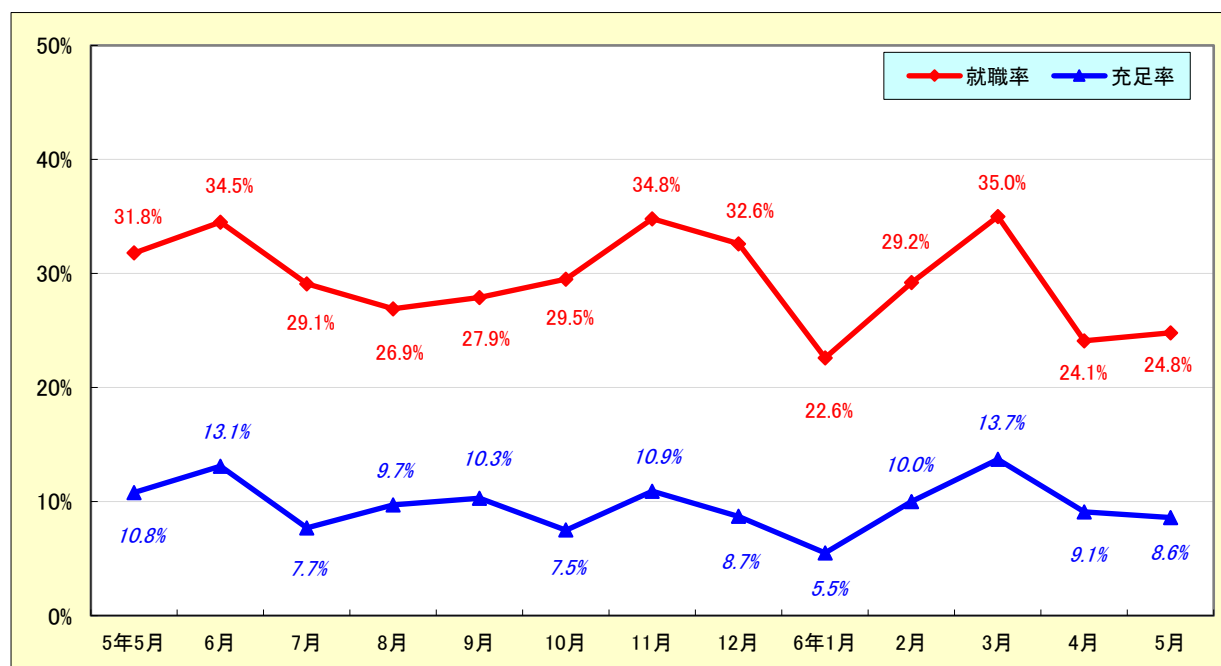
求人・求職状況

ハローワーク 多治見

		計	前月比	前年同月比	
一般	求職	新規求職申込件数	579	▲ 13.2%	3.2%
		うち雇用保険受給者	212	▲ 15.9%	1.4%
		うち中高年齢者	283	▲ 16.3%	3.3%
	求職	月間有効求職者数	2,435	0.5%	▲ 2.4%
		うち雇用保険受給者	1,062	3.5%	1.7%
		うち中高年齢者	1,219	0.7%	▲ 1.1%
	紹介	紹介件数	405	▲ 12.9%	▲ 10.2%
		うち雇用保険受給者	114	▲ 21.4%	▲ 26.9%
		うち中高年齢者	223	▲ 10.8%	8.3%
	就職	就職件数	120	▲ 17.2%	▲ 25.0%
		うち雇用保険受給者	41	▲ 22.6%	▲ 29.3%
		うち中高年齢者	57	▲ 18.6%	▲ 34.5%
	求人	新規求人数	1,934	23.8%	23.5%
		月間有効求人数	4,733	3.2%	15.5%
		充足	充足数	113	▲ 22.1%
うち管外からの充足数	19		▲ 20.8%	▲ 5.0%	
うち他県からの充足数	15		▲ 21.1%	7.1%	
パート	新規求職申込件数	537	▲ 11.8%	22.9%	
	月間有効求職者数	2,192	5.6%	7.4%	
	新規求人数	1,392	▲ 38.3%	18.2%	
	月間有効求人数	4,844	▲ 3.4%	18.4%	
	就職件数	157	▲ 3.7%	0.0%	
	充足数	172	▲ 14.4%	5.5%	

就職率と充足率の推移

☆ 新規求職・求人に対する割合 (P1)



雇用保険適用・給付状況

ハローワーク 多治見

		計	前月比	前年同月比	
適 用 関 係	月末現在適用事業所数	5,218	▲ 0.1%	▲ 0.1%	
	月末現在被保険者数	97,241	0.1%	▲ 0.9%	
	被保険者資格取得数	1,638	▲ 43.2%	▲ 21.5%	
	被保険者資格喪失者数	1,384	▲ 43.6%	▲ 6.9%	
	うち事業主の都合	108	31.7%	28.6%	
	離職票交付枚数	904	▲ 42.7%	▲ 4.8%	
給 付 関 係	基本手当 (基本分)	受給資格決定件数 <small>※2年4月分から6年5月分は速報値のため、修正となる場合があります。</small>	429	11.4%	9.7%
		初回受給者数	333	29.1%	1.8%
		受給者実人員★	1,087	6.9%	2.8%
		支給金額：千円	139,537	14.1%	4.5%
		支給終了者数	151	8.6%	6.3%
	傷病手当	受給者実人員	3	0.0%	▲ 25.0%
		支給金額：千円	484	▲ 28.6%	▲ 58.3%
	特例一時金	受給者数	0	*	*
		支給金額：千円	0	*	*
	高年齢者給付金	受給者数	188	80.8%	6.8%
		支給金額：千円	43,115	81.6%	6.5%
	常用就職支度手当	支給人員	1	*	*
		支給金額：千円	170	*	*
	再就職手当	支給人員	141	36.9%	35.6%
		支給金額：千円	62,519	36.9%	46.9%
	就業促進定着手当	支給人員	22	▲ 18.5%	▲ 4.3%
		支給金額：千円	4,363	▲ 26.7%	12.0%
	教育訓練給付金 (一般)	受給者数	21	50.0%	0.0%
		支給金額：千円	1,086	71.8%	25.5%
	教育訓練給付金 (専門実践)	受給資格確認件数	4	▲ 20.0%	0.0%
受給者数		23	▲ 14.8%	▲ 4.2%	
支給金額：千円		2,785	18.3%	47.4%	
うち追加給付 (20%)	受給者数	11	266.7%	22.2%	
	支給金額：千円	1,430	349.7%	163.4%	
教育訓練支援 給付金	受給者実人員	0	▲ 100.0%	▲ 100.0%	
	支給金額：千円	0	▲ 100.0%	▲ 100.0%	

※雇用保険の基本手当（基本分）は、個別延長給付分や訓練延長給付分を含みません。

雇用継続給付関係

ハローワーク 多治見

		計	前月比	前年同月比
高 年 齢 雇 用 継 続 給 付	受給要件確認件数	36	▲ 2.7%	▲ 36.8%
	基本給付金	36	▲ 2.7%	▲ 36.8%
	再就職給付金	0	*	*
	初回受給者数	26	▲ 3.7%	▲ 44.7%
	基本給付金	26	▲ 3.7%	▲ 44.7%
	再就職給付金	0	*	*
	月末支給対象者数	1,947	▲ 1.2%	▲ 3.5%
	基本給付金	1,947	▲ 1.2%	▲ 3.5%
	再就職給付金	0	*	*
	月末対象事業所数	422	▲ 1.9%	▲ 7.9%
	受給者実人員	899	12.1%	▲ 14.1%
	基本給付金	899	12.1%	▲ 14.1%
	再就職給付金	0	*	*
	支給金額：千円	26,133	34.2%	▲ 11.2%
	基本給付金	26,133	34.2%	▲ 11.2%
再就職給付金	0	*	*	
支給終了者数	52	▲ 42.2%	▲ 3.7%	
基本給付金	52	▲ 42.2%	▲ 3.7%	
再就職給付金	0	*	*	
育 児 休 業 給 付	受給要件確認件数	94	10.6%	3.3%
	初回受給者数	94	10.6%	3.3%
	月末支給対象者数	539	▲ 6.6%	7.4%
	月末対象事業所数	238	▲ 2.5%	5.8%
	受給者実人員	1,007	19.2%	9.3%
	支給金額：千円	123,716	21.1%	15.0%
	支給終了者数	145	9.8%	2.1%
介 護 給 付	受給者数	1	▲ 66.7%	▲ 75.0%
	支給金額：千円	263	▲ 77.4%	▲ 71.7%

雇用保険受給者実人員の推移

★給付関係 基本手当（基本分）（P 3）

