

項目	比率	前月差 (ポイント)	前年差 (ポイント)	項目	比率	前月差 (ポイント)	前年差 (ポイント)
有効求人倍率	0.82倍	▲ 0.08	0.01	☆就職率 (対新規求職)	28.4%	4.7	▲ 7.1
一般	1.02倍	▲ 0.09	0.08	一般	34.0%	9.2	2.5
パート	0.64倍	▲ 0.06	▲ 0.04	パート	24.4%	1.6	▲ 15.4
新規求人倍率	1.21倍	▲ 0.12	▲ 0.18	中高年 (一般)	40.4%	13.6	15.0
一般	1.65倍	▲ 0.18	▲ 0.09	雇用保険受給者 (一般)	61.9%	31.9	22.6
パート	0.89倍	▲ 0.04	▲ 0.14	☆充足率 (対新規求人)	16.8%	3.2	▲ 1.6
一般新規求職中に占める雇用保険受給者の割合	21.6%	▲ 3.2	▲ 4.3	一般	13.1%	2.7	▲ 0.2
一般新規求職中に占める中高年齢者の割合	53.6%	▲ 5.1	▲ 1.0	パート	21.7%	2.9	▲ 5.7
一般月間有効求職者に占める雇用保険受給者の割合	32.4%	0.7	▲ 2.2				
一般月間有効求職者に占める中高年齢者の割合	52.4%	▲ 1.1	▲ 2.6				

(注) ハローワークインターネットサービスの機能拡充に伴い、令和3年9月以降の数値には、ハローワークに来所せず、オンライン上で求職登録した求職者数や、求職者がハローワークインターネットサービスの求人に直接応募した就職件数等が含まれている。

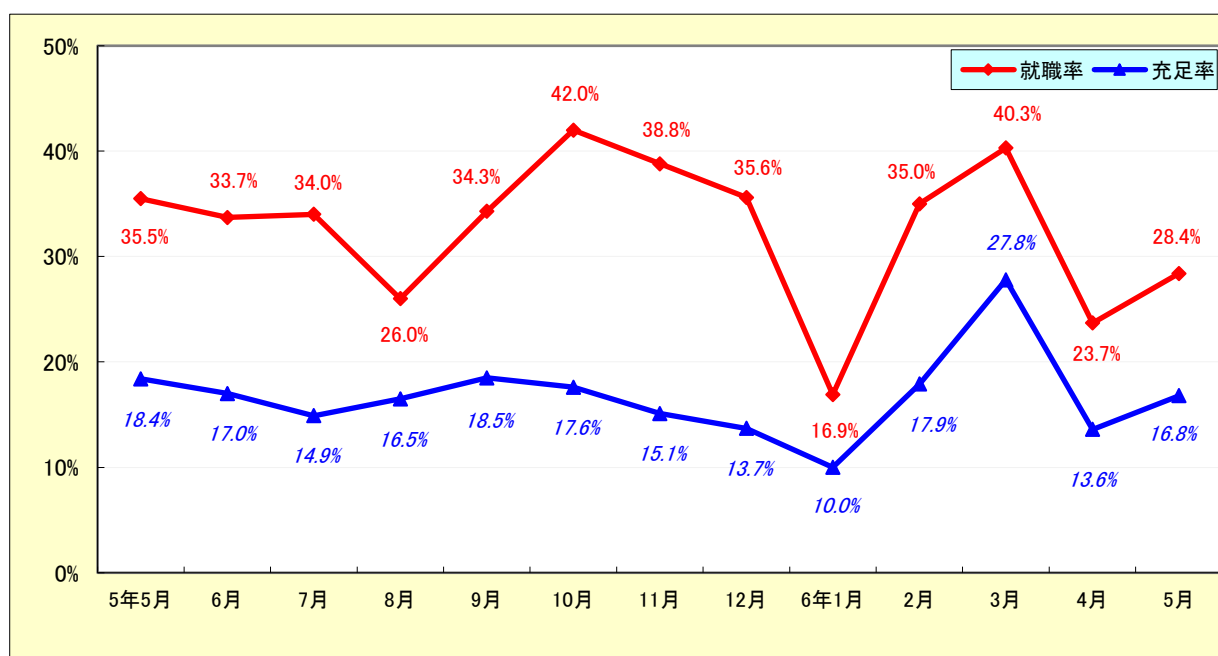
求人・求職状況

ハローワーク 揖斐

		計	前月比	前年同月比	
一般	求職	新規求職申込件数	97	▲ 19.8%	▲ 10.2%
		うち雇用保険受給者	21	▲ 30.0%	▲ 25.0%
		うち中高年齢者	52	▲ 26.8%	▲ 11.9%
	求職	月間有効求職者数	479	▲ 1.4%	▲ 7.9%
		うち雇用保険受給者	155	0.6%	▲ 13.9%
		うち中高年齢者	251	▲ 3.5%	▲ 12.2%
	紹介	紹介件数	109	16.0%	▲ 18.0%
		うち雇用保険受給者	24	▲ 20.0%	▲ 27.3%
		うち中高年齢者	57	18.8%	▲ 25.0%
	就職	就職件数	33	10.0%	▲ 2.9%
		うち雇用保険受給者	13	44.4%	18.2%
		うち中高年齢者	21	10.5%	40.0%
	求人	新規求人数	160	▲ 27.9%	▲ 14.9%
		月間有効求人数	488	▲ 9.6%	▲ 0.4%
		充足数	充足数	21	▲ 8.7%
うち管外からの充足数			3	▲ 25.0%	50.0%
	うち他県からの充足数	2	▲ 33.3%	▲ 33.3%	
パート	新規求職申込件数	135	▲ 9.4%	31.1%	
	月間有効求職者数	531	4.9%	10.2%	
	新規求人数	120	▲ 13.0%	13.2%	
	月間有効求人数	340	▲ 3.7%	4.3%	
	就職件数	33	▲ 2.9%	▲ 19.5%	
	充足数	26	0.0%	▲ 10.3%	

就職率と充足率の推移

☆ 新規求職・求人に対する割合 (P1)



雇用保険適用・給付状況

ハローワーク 揖斐

		計	前月比	前年同月比	
適 用 関 係	月末現在適用事業所数	988	▲ 0.1%	▲ 1.7%	
	月末現在被保険者数	14,609	0.2%	▲ 1.9%	
	被保険者資格取得数	251	▲ 44.5%	18.4%	
	被保険者資格喪失者数	212	▲ 53.5%	29.3%	
	うち事業主の都合	13	30.0%	116.7%	
	離職票交付枚数	134	▲ 43.2%	28.8%	
給 付 関 係	基本手当 (基本分)	受給資格決定件数 <small>※2年4月分から6年5月分は速報値のため、修正となる場合があります。</small>	64	▲ 7.2%	▲ 8.6%
		初回受給者数	44	▲ 20.0%	▲ 22.8%
		受給者実人員★	209	▲ 0.5%	13.0%
		支給金額：千円	24,066	▲ 10.3%	19.7%
		支給終了者数	40	17.6%	42.9%
		傷病手当	受給者実人員	0	▲ 100.0%
		支給金額：千円	0	▲ 100.0%	*
	特例一時金	受給者数	0	*	*
		支給金額：千円	0	*	*
	高年齢者給付金	受給者数	40	60.0%	33.3%
		支給金額：千円	9,323	68.1%	39.3%
	常用就職支度手当	支給人員	0	*	*
		支給金額：千円	0	*	*
	再就職手当	支給人員	16	6.7%	▲ 5.9%
		支給金額：千円	5,598	26.0%	▲ 25.4%
	就業促進定着手当	支給人員	6	50.0%	50.0%
		支給金額：千円	880	46.2%	13.0%
	教育訓練給付金 (一般)	受給者数	3	*	50.0%
		支給金額：千円	19	*	▲ 82.1%
	教育訓練給付金 (専門実践)	受給資格確認件数	0	*	*
		受給者数	3	50.0%	50.0%
		支給金額：千円	179	▲ 55.3%	▲ 12.7%
		うち追加給付 (20%)	受給者数	1	*
		支給金額：千円	52	*	▲ 67.5%
	教育訓練支援 給付金	受給者実人員	0	▲ 100.0%	*
		支給金額：千円	0	▲ 100.0%	*

※雇用保険の基本手当（基本分）は、個別延長給付分や訓練延長給付分を含みません。

雇用継続給付関係

ハローワーク 揖斐

		計	前月比	前年同月比
高 年 齢 雇 用 継 続 給 付	受給要件確認件数	6	▲ 71.4%	20.0%
	基本給付金	6	▲ 71.4%	20.0%
	再就職給付金	0	*	*
	初回受給者数	0	▲ 100.0%	▲ 100.0%
	基本給付金	0	▲ 100.0%	▲ 100.0%
	再就職給付金	0	*	*
	月末支給対象者数	404	▲ 0.5%	0.7%
	基本給付金	404	▲ 0.5%	0.7%
	再就職給付金	0	*	*
	月末対象事業所数	115	0.9%	▲ 1.7%
	受給者実人員	101	▲ 34.0%	20.2%
	基本給付金	101	▲ 34.0%	20.2%
	再就職給付金	0	*	*
	支給金額：千円	2,459	▲ 39.7%	22.5%
	基本給付金	2,459	▲ 39.7%	22.5%
再就職給付金	0	*	*	
支給終了者数	12	▲ 42.9%	140.0%	
基本給付金	12	▲ 42.9%	140.0%	
再就職給付金	0	*	*	
育 児 休 業 給 付	受給要件確認件数	12	9.1%	0.0%
	初回受給者数	15	114.3%	25.0%
	月末支給対象者数	74	▲ 9.8%	▲ 7.5%
	月末対象事業所数	49	▲ 3.9%	▲ 3.9%
	受給者実人員	149	33.0%	10.4%
	支給金額：千円	17,156	44.2%	10.0%
	支給終了者数	28	100.0%	21.7%
介 護 給 付	受給者数	1	0.0%	▲ 50.0%
	支給金額：千円	176	274.5%	▲ 67.3%

雇用保険受給者実人員の推移

★給付関係 基本手当（基本分）（P3）

